

## Конструкция

Центробежные моноблочные насосы с прямым подсоединением двигатель-насос и общим валом.

Корпус насоса с осевым всасывающим патрубком и верхним радиальным подающим раструбом; основные размеры и тех. характеристики в соответствии с EN 733.

**Раструбы:** фланцы EN 1092-2, PN 10.

**Контрфланцы** (по требованию)

Размеры	Фланцы
от NM 32/... до NM 50/...	Резьбовые фланцы EN 1092-1, PN 16
от NM 65/... до NM 100/250	Фланцы, свариваемые внахлестку EN 1092-1, PN 10

## Применение

Перекачка чистых жидкостей, не содержащих абразивных примесей и не агрессивных для материалов, из которых изготовлен насос (содержание твердых частиц максимум 0,2%).  
Водоснабжение.

Использование в установках теплоснабжения, кондиционирования, охлаждения и циркуляции.

Использование в бытовой и промышленной сфере.

Использование в противопожарных установках.

Ирригация.

## Эксплуатационные ограничения

Температура жидкости от -10°C до +90°C.

Температура окружающего воздуха не более 40°C.

Нанометрическая высота всасывания не более 7 м.

Накислительно допустимое конечное давление в корпусе насоса: 10 бар.

Непрерывный режим эксплуатации.

## Электродвигатель

Асинхронный двухполюсный электродвигатель, частота 50 Гц (количество оборотов  $n = 2900$  об./мин.)

**NM:** трехфазный до 3 кВт - 230/400 В ( $\pm 10\%$ );  
от 4 до 75 кВт - 400/690 В ( $\pm 10\%$ ).

Изоляция класса "F".

Защитное устройство IP 54.

Конструкция в соответствии со стандартом IEC 60034.

## Специальные исполнения под заказ

- для работы с другими напряжениями - для работы с частотой 60 Гц

- с защитным устройством IP 55 - специальные мех. уплотнения

- сальниковое уплотнение (только для стандартного исполнения NM)

- с монофазным двигателем (NMM) до 1,5 кВт

- исполнение с взрывозащищенным двигателем согласно

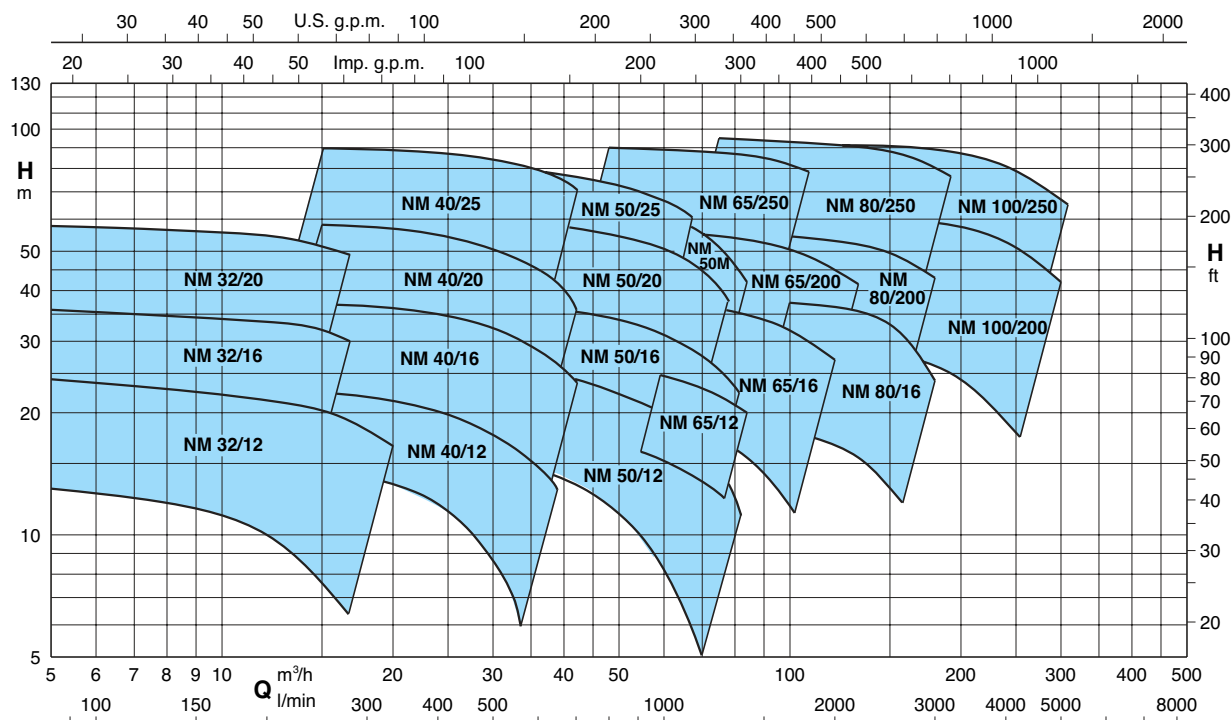
Директиве 94/9/CE (ATEX)

- для работы с жидкостями или в окружающей среде с повышенной температурой

## Конструкционные материалы

Составная часть	NM	B-NM
Корпус насоса	Чугун	Бронза
Соединит. часть	GJL 200 EN 1561	G-Cu Sn 10 EN 1982
Рабочее колесо	Чугун	Бронза
	GJL 200 EN 1561	G-Cu Sn 10 EN 1982
	Латунь P-Cu Zn 40 Pb 2 UNI 5705 для мод. NM 32/12-16-20, NM 40/20 B-NM 32/125-160-200, B-NM 40/200	
Вал	сталь Cr-Ni AISI 303 До 2,2кВт	сталь Cr-Ni-Mo AISI 316
	сталь Cr AISI 430 От 3 до 75 кВт	
Мех. уплотнение	Уголь - керамика - NBR	
Контрфланцы	Сталь Fe 430B UNI 7070	

## Область применения $n \approx 2900$ об./мин.



Тех. характеристики n ≈ 2900 об./мин.

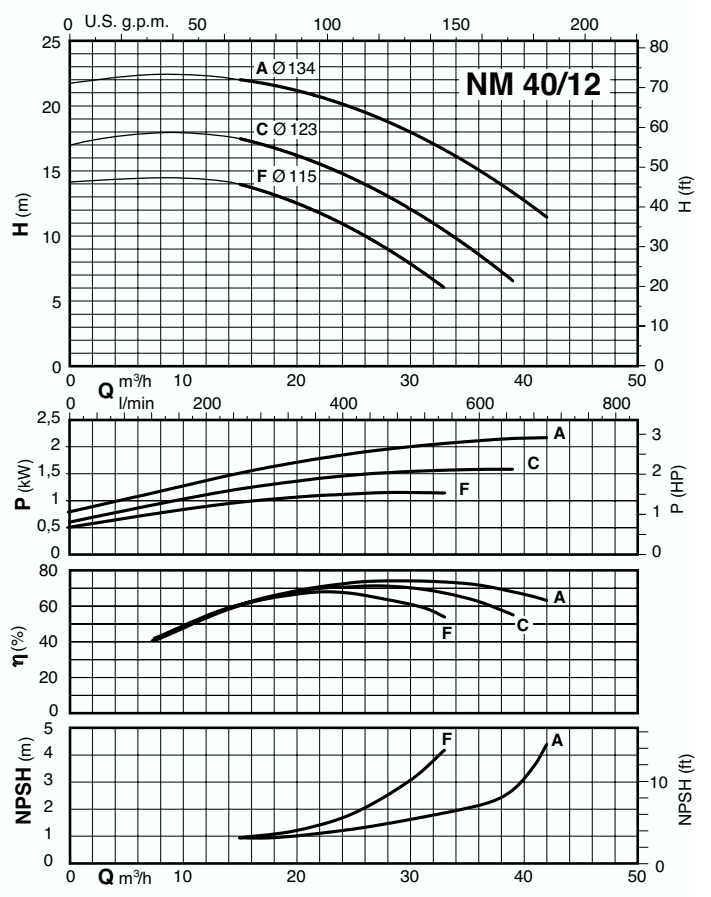
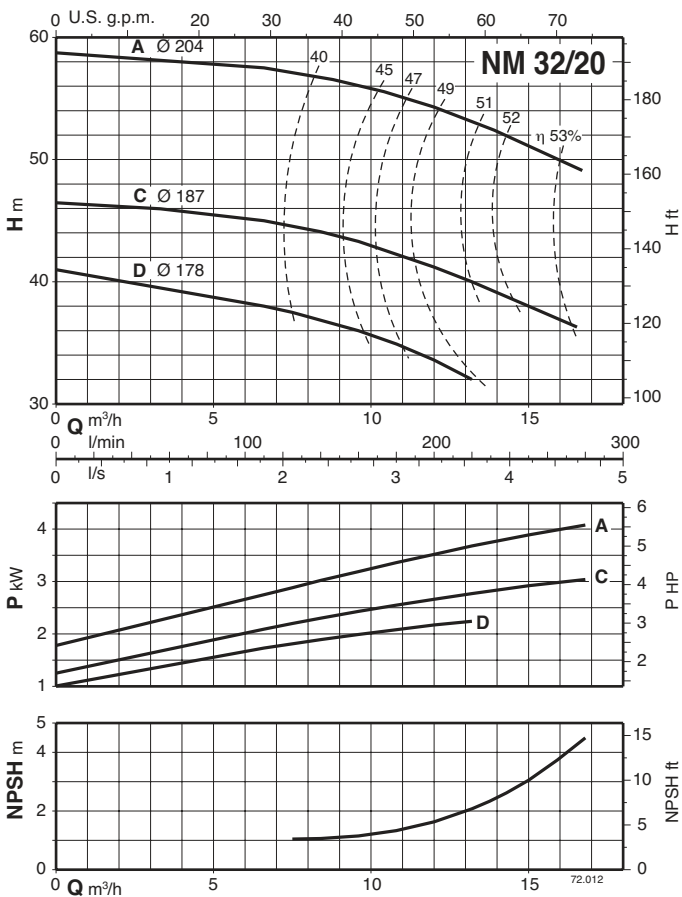
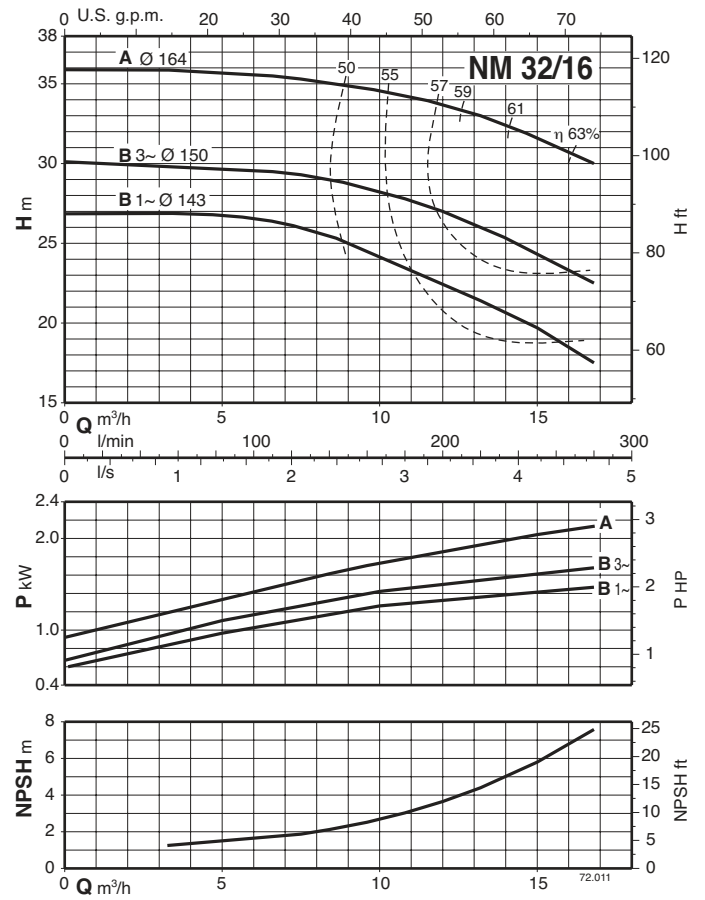
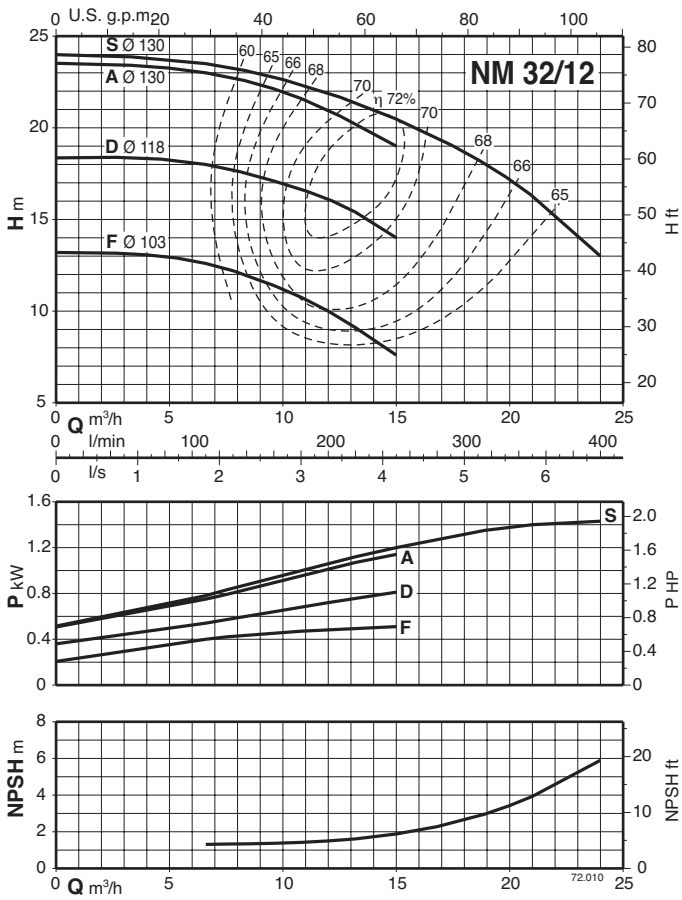
B-NM	NM	P <sub>2</sub>		Q m³/h l/min	6,6	7,5	8,4	9,6	10,8	12	13,2	15	16,8	18,9	21	24	27	30
		kW	HP		110	125	140	160	180	200	220	250	280	315	350	400	450	500
B-NM 32/125FE	NM 32/12FE	0,55	0,75	H m	12,5	12,5	12	11,5	11	10	9	7,5						
B-NM 32/125DE	NM 32/12DE	0,75	1		18	18	17,5	17	16,5	16	15,5	14						
B-NM 32/125AE	NM 32/12AE	1,1	1,5		23	23	22,5	22	21,5	21	20,5	19						
B-NM 32/125SE	NM 32/12SE	1,5	2		23,5	23,5	23	22,5	22	21,5	21	20,5	19*	18,5*	16,5*	13*		
B-NM 32/160BE	NM 32/16BE	1,5	2		29,5	29,5	29	28,5	27,5	27	26	25*	22,5*					
B-NM 32/160AE	NM 32/16AE	2,2	3		35,5	35,5	35	34,5	34	33,5	33	32*	30*					
B-NM 32/200DE	NM 32/20DE	2,2	3		38	37,5	37	36	35	33,5	32							
B-NM 32/200CE	NM 32/20CE	3	4		45	44,5	44	43,5	42,5	41	40	38	36*					
B-NM 32/200AE	NM 32/20AE	4	5,5		57,5	57	56	55,5	55	54,5	53,5	51,5	49*					

B-NM	NM	P <sub>2</sub>		Q m³/h l/min	15	16,8	18,9	21	24	27	30	33	37,8	39	42	45	48	54
		kW	HP		250	280	315	350	400	450	500	550	630	650	700	850	800	900
B-NM 40/125FE	NM 40/12FE	1,1	1,5	H m	14	13,5	13	12	11	9,5	8	6						
B-NM 40/125CE	NM 40/12CE	1,5	2		17,5	17	16,5	16	15	13,5	12	10,5	7,5	6,5				
B-NM 40/125AE	NM 40/12AE	2,2	3		22	22	21,5	21	20	19	18	16,5	14	13	11,5			
B-NM 40/160CE	NM 40/16CE	2,2	3		23	22,5	22	21,5	20	18,5	16,5	14,5	11	10				
B-NM 40/160BE	NM 40/16BE	3	4		29	28,8	28	27,5	26,5	25	23,5	21,5	18	17	14			
B-NM 40/160AE	NM 40/16AE	4	5,5		37	36,5	36,5	36	35	33,5	32	30,5	27	26	23,5	20	17	
B-NM 40/200DE	NM 40/20DE	4	5,5		39	38	37	35,5	33,5	30,5	27	22,5	14					
B-NM 40/200CE	NM 40/20CE	4	5,5		41,5	40,5	39,5	38	36	33,5								
B-NM 40/200BE	NM 40/20BE	5,5	7,5		50	49,5	48,5	47,5	45,5	43,5	41,5	37,5	30,5					
	NM 40/20ARE	5,5	7,5		55	54,5	54	53	51	49								
B-NM 40/200AE	NM 40/20AE	7,5	10		57,5	57	56,5	55,5	54,5	52,5	50,5	48	42,5	40,5	35			
B-NM 4025/CE	NM 40/25CE	9,2	12,5		61	61	60,5	59,5	58,5	56,5	53,5	49,5	41,5	40	33,5			
B-NM 4025/BE	NM 40/25BE	11	15		69,5	69,5	69	68,5	67	65,5	63,5	60,5	53,5	51	45			
B-NM 4025/AE	NM 40/25AE	15	20		90	90	89,5	89	88,5	87	85	83	77,5	76	70,5			

B-NM	NM	P <sub>2</sub>		Q m³/h l/min	24	27	30	33	37,8	42	48	54	60	66	69	72	75	78	81	84	
		kW	HP		400	450	500	550	630	700	800	900	1000	1100	1150	1200	1250	1300	1350	1400	
B-NM 50/125FE	NM 50/12FE	2,2	3	H m			15,5	15	14	13,5	12	10	8	6							
B-NM 50/125DE	NM 50/12DE	3	4				20	19,5	18,5	18	16,5	14,5	13	10,5	9	8					
B-NM 50/125AE	NM 50/12AE	4	5,5				24	24	23	22,5	21	19,5	17,5	15	14	12,5	11,5	10			
B-NM 50/125SE	NM 50/12SE	4	5,5				26,5	26	25,5	24,5	23,5	22	20	18	16,5	15,5	14	13	11		
B-NM 50/160BE	NM 50/16BE	5,5	7,5				31	30,5	29,5	28	26	24	21,5	19	17,5	15,5	13,5	11,5	9,5		
B-NM 50/160AE	NM 50/16AE	7,5	10				38,5	38	37,5	36,5	34,5	32,5	30	27	25,5	24	22,5	20,5	19		
B-NM 50/200BE	NM 50/20BE	9,2	12,5		48	47,5	47,5	47	45,5	44,5	42,5	40	37	33	30,5	28	25,5	23			
B-NM 50/200AE	NM 50/20AE	11	15		55	55	54,5	54,5	53,5	52	50	48	45	41,5	39,5	37	35	32,5			
B-NM 50/200SE	NM 50/20SE	15	20		60	60	59,5	59,5	58,5	57,5	55,5	53,5	50,5	47	45	43	40,5	37			
B-NM 5025/CE	NM 50/25CE	11	15		55	54,5	54	53	51,5	49,5	46	41,5	35,5	28,5	24,5						
B-NM 5025/BE	NM 50/25BE	15	20		69	68,5	68	67,5	66	64	61	57	52,5	46,5	43						
B-NM 5025/AE	NM 50/25AE	18,5	25		80,5	80,5	80	79,5	78,5	77	74,5	71,5	67	61,5	58,5						
B-NM 5025/65EE	NM 50M/EE	11	15				48	47,5	46	45	43	40	37	32	29,5	27	24				
B-NM 5025/65DE	NM 50M/DE	15	20				57	56,5	56	55	53	51	48	44,5	42	39,5	37	32	29	25*	
B-NM 5025/65CE	NM 50M/CE	18,5	25				68	67,5	67	66,5	65	63	61	58	56	53,5	51,5	48	45,5	42*	

B-NM	NM	P <sub>2</sub>		Q m³/h l/min	37,8	42	48	54	60	66	75	84	96	108	120	132	150	168
		kW	HP		630	700	800	900	1000	1100	1250	1400	1600	1800	2000	2200	2500	2800
B-NM 65/125CE	NM 65/12CE	5,5	7,5	H m	18	17,5	17	16,5	16	15	13,5*							
B-NM 65/125AE	NM 65/12AE	7,5	10		22	21,5	21	20,5	20	19,5	18	15,5*						
B-NM 65/160EE	NM 65/16EE	5,5	7,5				20	19,5	19	18,5	17	15,5		13*	10*			
B-NM 65/160DE	NM 65/16DE	7,5	10				26	25,5	25	24,5	23,5	22	20*	16,5*	13*			
B-NM 65/160CE	NM 65/16CE	9,2	12,5				30	29,5	29	28,5	28	26,5	24,5*	21,5*	18*			
B-NM 65/160BE	NM 65/16BE	11	15				33,5	33	32,5	32	31	30	28*	25,5*	22*			
B-NM 65/160AE	NM 65/16AE	15	20				38	37,5	37	36,5	36	35	33*	30,5*	27*			
B-NM 65/200CE	NM 65/20CE	15	20				44	43,5	43	42,5	41	39,5	37,5*	35*	31*	27*		
B-NM 65/200BE	NM 65/20BE	18,5	25				50	49,5	49	48,5	47,5	46,5	44,5*	42*	39*	35*		
B-NM 65/200AE	NM 65/20AE	22	30				56,5	56	55,5	55	54,5	53,5	51*	48,5*	45,5*	41,5*		
B-NM 65/250CE	NM 65/250CE	22	30				64	63,5	63	61,5*	60*	57,5*	54,5*	50*				
B-NM 65/250BE	NM 65/250BE	30	40				79,5	79	78,5	78*	77*	75*	72*	67*				
B-NM 65/250AE	NM 65/250AE	37	50				90	89,5	89	88,5*	87,5*	86*	83,5*	78,5*				

Характеристические кривые  $n \approx 2900$  об./мин.



## Размеры и вес

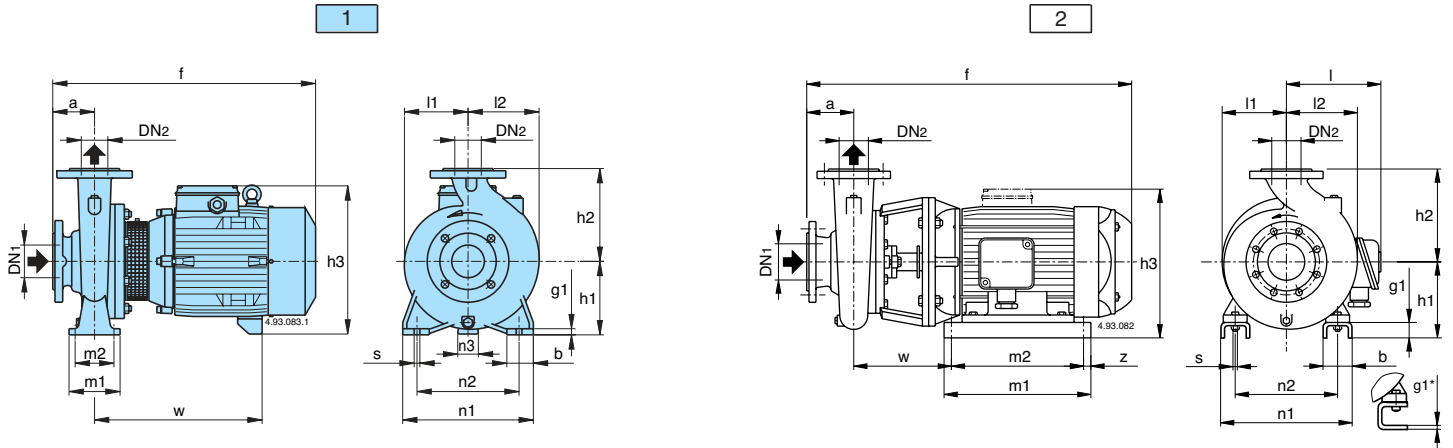
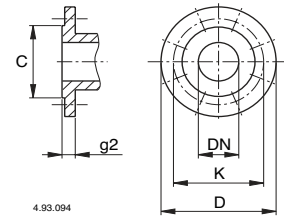


Рисунок	NM	MM																			kg														
		DN1	DN2	a	f	h1	h2	h3	m1	m2	n1	n2	n3	z	b	s	l	l1	l2	w		g1													
1	NM 32/12SE-AE-DE-FE	50	32	80	405	112	140	240	100	70	190	140	37	-	50	14	-	93	97	245	12	27-25-24-24													
	NM 32/16AE-BE	50	32	80	410	132	160	260	100	70	240	190	47	-	50	14	-	120	120	250	12	36-34													
	NM 32/20DE	50	32	80	410	160	180	288	100	70	240	190	62	-	50	14	-	140	140	250	12	39													
	NM 32/20CE				475								295							49															
	NM 32/20AE				475								295							52															
	NM 40/12AE-CE-FE	65	40	80	410	112	140	240	100	70	210	160	37	-	50	14	-	100	113	250	12	31-29-27													
	NM 40/16CE	65	40	80	410	132	160	260	100	70	240	190	47	-	50	14	-	119	119	250	12	36													
	NM 40/16BE				475								295							45															
	NM 40/16AE				475								295							49															
	NM 40/20CE-DE	65	40	100	495	160	180	288	100	70	265	212	60	-	50	14	-	140	140	295	12	55-55													
	NM 40/20AE-ARE-BE				525								320							49		72-65-65													
	NM 40/25BE-CE				65								40							100		640	180	225	365	125	95	320	250	50	-	65	14	-	175
	NM 40/25AE	690	460	133																															
	NM 50/12FE	65	50	100	430	132	160	260	100	70	240	190	47	-	50	14	-	121	137	250	12	38													
	NM 50/12DE				495								295							47															
NM 50/12AE-SE	495				295								45																						
NM 50/16AE-BE	65	50	100	525	160	180	320	100	70	265	212	49	-	50	14	-	127	141	320	14	70-64														
NM 50/20AE-BE	65	50	100	640	160	200	345	100	70	265	212	40	-	50	14	-	140	153	410	15	106-100														
NM 50/20SE				695															460		112														
NM 50/25CE	65	50	100	645	180	225	365	125	95	320	250	50	-	65	14	-	175	175	415	15	126														
NM 50/25BE				695															465		132														
NM 50/25SE-AE				720															465		147														
NM 50M/EE	65	50	100	700	192	225	377	298	258	262	216	-	20	69	12	-	175	175	239	6*	135														
NM 50M/DE				750															151																
NM 50M/CE				775															165																
NM 65/12EE	80	65	100	495	160	180	288	125	95	280	212	60	-	65	14	-	134	156	295	15	55														
NM 65/12AE-CE				525								320							73-67																
NM 65/16DE-EE	80	65	100	525	160	200	345	125	95	280	212	49	-	65	14	-	150	172	320	15	75-70														
NM 65/16BE-CE				640								410							106-100																
NM 65/16AE				690								460							121																
NM 65/20CE	80	65	100	690	180	225	365	125	95	320	250	50	-	65	14	-	155	175	460	15	127														
NM 65/20BE				715															460		139														
NM 65/200AE	80	65	100	825	202	225	408	400	360	344	254	-	20	90	14	-	155	175	245	42	164														
NM 65/250BE-CE	80	65	100	825	202	250	408	400	360	344	254	-	20	90	14	-	175	190	245	42	195-174														
NM 65/250AE				945															245		-	475	425	408	318	-	25	90	18	290	175	190	263	45	299
NM 80/16EE	100	80	125	545	180	225	340	125	95	320	250	60	-	65	14	-	165	193	320	15	83														
NM 80/16CE-DE				670								415							113-108																
NM 80/16BE				720								465							130																
NM 80/16AE				745								465							144																
NM 80/200AE-BE	100	80	125	850	202	250	408	400	360	344	254	-	20	90	14	-	170	194	245	42	194-173														
NM 80/250DE-EE	100	80	125	850	202	280	408	400	360	344	254	-	20	90	14	-	191	210	245	42	203-182														
NM 80/250AE-BE-CE				970															245		-	475	425	408	318	-	25	90	18	290	175	190	263	45	377-361-331
NM 100/200EE	125	100	125	800	192	280	408	400	360	344	254	-	20	69	12	-	180	212	239	42	173														
NM 100/200CE-DE				850															245		-	475	425	408	318	-	20	90	14	290	175	190	263	45	195-174
NM 100/200AE-BE				970															245		-	475	425	408	318	-	25	90	18	290	175	190	263	45	355-323
NM 100/250BE	125	100	140	980	245	280	-	475	425	408	318	-	25	90	18	290	205	233	263	45	386														
NM 100/250AE				1050															275		-	480	430	460	356	-	104	18	330	205	233	305	50	498	

Фланцы EN 1092-2, PN 10



MM					
DN	C	K	D	Отверстия N°   Ø	g2
32	76	100	140	4   19	18
40	84	110	150	4   19	18
50	99	125	165	4   19	20
65	118	145	185	4   19	20
80	132	160	200	8   19	22
100	156	180	220	8   19	24
125	184	210	250	8   19	24

Насосы с сальниковым уплотнением, размеры под заказ.