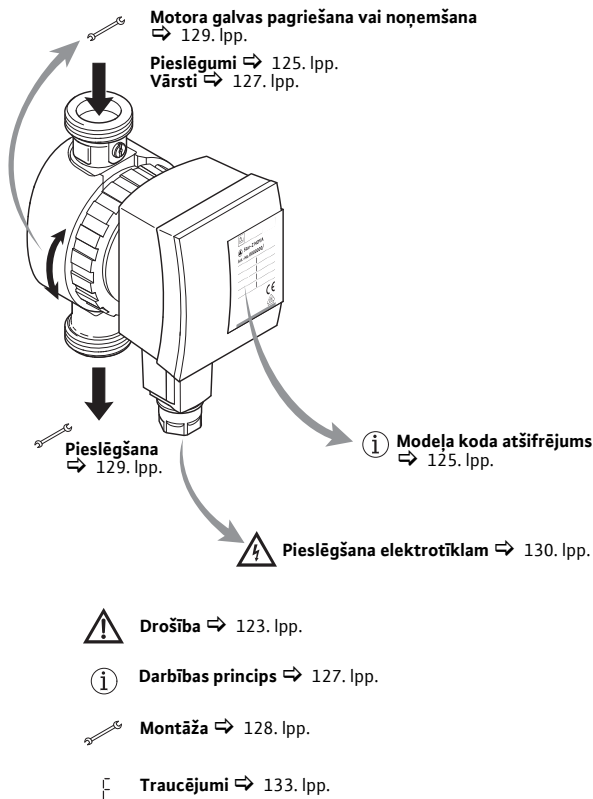


## Wilo-Star-Z NOVA



**en** Installation and operating instructions  
**fr** Notice de montage et de mise en service  
**es** Instrucciones de instalación y funcionamiento  
**it** Istruzioni di montaggio, uso e manutenzione  
**el** Οδηγίες εγκατάστασης και λειτουργίας  
**tr** Montaj ve kullanma kılavuzu  
**hu** Beépítési és üzemeltetési utasítás  
**pl** Instrukcja montażu i obsługi

**cs** Návod k montáži a obsluze  
**ru** Инструкция по монтажу и эксплуатации  
**lv** Uzstādīšanas un ekspluatācijas instrukcija  
**lt** Montavimo ir naudojimo instrukcija  
**sk** Návod na montáž a obsluhu  
**sv** Monterings- och skötselansvisning  
**fi** Asennus- ja käyttöohje  
**da** Monterings- og driftsvejledning



## 2 Drošība

*Par šo instrukciju*

- Pirms montāžas pilnībā jāizlasa šī instrukcija. Šīs instrukcijas neievērošana var izraisīt smagus savainojumus vai sūkņa bojājumus.
- Pēc sūkņa montāžas instrukcija jānodod tā reālajam lietotājam.
- Instrukcija jāuzglabā sūkņa tuvumā. Tā nodrēs kā atsauces materiāls vēlāk radušos problēmu gadījumā.
- Mēs neuzņemamies atbildību par bojājumiem, kas radušies šīs instrukcijas neievērošanas rezultātā.

*Brīdinājuma norādes*

Svarīgas drošības norādes ir apzīmētas sekojoši:



**Apdraudējums:** Norāda uz elektriskās strāvas apdraudējumu dzīvībai.



**Brīdinājums:** Norāda uz iespējamiem draudiem dzīvībai vai savainošanās risku.



**Uzmanību:** Norāda uz iespējamiem kaitējumiem sūknim vai citiem priekšmetiem.



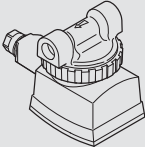
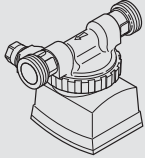
**Piezīme:** Izceļ ieteikumus un svarīgu informāciju.

<i>Kvalifikācija</i>	Sūkņa montāžu drīkst veikt tikai kvalificēti speciālisti. Šo izstrādājumu nedrīkst apkalpot un izmantot nepieskaitāmas personas (t.sk. bērni) vai personas bez atbilstošām zināšanām. Izņēmumus pieļauj tikai par drošību atbildīgo personu izdots attiecīgs rīkojums. Elektropieslēgumu drīkst veikt tikai elektrospeciālists.
<i>Noteikumi</i>	Veicot montāžu, jāievēro šādu noteikumu aktuālā redakcija: <ul style="list-style-type: none"> <li>• Negadījumu novēršanas noteikumi</li> <li>• DVGW (Vācijas Gāzes un ūdenssaimniecības apvienības) tehnisko noteikumu veidlapa W551 (Vācijā)</li> <li>• VDE (Vācijas Elektrotehniķu apvienības) noteikumi 0370 / 1. daļa</li> <li>• Citi vietējie noteikumi (piem., IEC (Starptautiskās Elektrotehnikas komisijas) noteikumi, VDE noteikumi u.c.)</li> </ul>
<i>Pārbūve, rezerves daļas</i>	Sūknim nedrīkst veikt tehniskas izmaiņas vai to pārbūvēt. Nav atļauts atvērt sūkņa motoru, ņemot tā plastmasas vāku. Izmantot tikai oriģinālās rezerves daļas.
<i>Transportēšana</i>	Pēc saņemšanas sūknis un visi tā piederumi jāizpako un jāpārbauda. Nekavējoties ziņot par transportēšanas rezultātā radītiem bojājumiem. Sūkni transportēt tikai oriģinālajā iepakojumā.
<i>Elektriskā strāva</i>	Strādājot ar elektrisko strāvu, pastāv elektriskā trieciena risks, tāpēc: <ul style="list-style-type: none"> <li>• Pirms uzsākt darbus pie sūkņa, jāatslēdz strāva un jānodrošina pret atkārtotu ieslēgšanos.</li> <li>• Strāvas kabeli nelocīt, neiespiest un neļaut tam saskarties ar karstiem priekšmetiem.</li> <li>• Sūknis ir aizsargāts pret pilošu ūdeni atbilstoši aizsardzības pakāpei IP 42. Sargāt sūkni no apšļakstīšanas, to neiegremdēt ūdenī vai citos šķidrumos.</li> </ul>

## 3.1 Modeļa koda atšifrējums

Star-Z	Sērija: Standarta dzeramā ūdens cirkulācijas sūknis, slapjā rotora sūknis
NOVA	Tipa apzīmējums A = ar slēgvārstiem C = ar slēgvārstiem un pieslēgšanai gatavu spraudni ar laika releju

## 3.2 Pieslēgumi

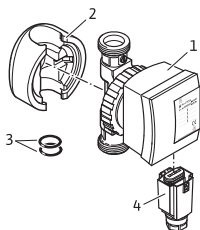
	<b>Star-Z NOVA</b> Skrūšsavienojuma pieslēgums: 15 (Rp 1/2")
	<b>Star-Z NOVA A un Star-Z NOVA C</b> Skrūšsavienojuma pieslēgums: 15 (Rp 1/2") un slēgvārsti

### 3.3 Parametri

	Star-Z NOVA, Star-Z NOVA A, Star-Z NOVA C
Tīkla spriegums	1~230 V/50 Hz
Aizsardzības pakāpe	IP 42
Pieslēguma cauruļu nominālais diametrs	R ½
Konstrukcijas garums	84 mm (Tipam A: 138 mm)
Maks. pieļaujamais darba spiediens	10 bar (1000 kPa)
Sūknējamā šķidruma pieļaujamais temperatūras diapazons	+2 °C līdz +65 °C, īslaicīgā režīmā līdz 2 stundām +70 °C
Maks. apkārtējā gaisa temperatūra	+ 40 °C
Maks. pieļaujamā kopējā cietība dzeramā ūdens cirkulācijas sistēmās	20° dH

Citus parametrus skatīt uz tipa tehnisko datu plāksnītes vai "Wilo" katalogā.

### 3.4 Piegādes komplektācija



- 1 Sūknis
- 2 Siltumizolācijas apvalks
- 3 Bļīvgredzeni
- 4 Wilo-Connector
- 5 Uztādīšanas un ekspluatācijas instrukcija (nav attēlota)

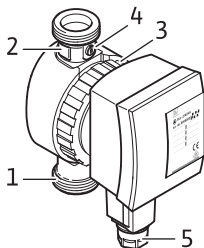
## 4.1 Izmantošana

Šis cirkulācijas sūknis paredzēts tikai dzeramajam ūdenim.

## 4.2 Funkcijas

**Vārsti** Modeļi Star-Z NOVA A un Star-Z NOVA C spiediena pusē ir aprīkoti ar pretvārstu (1) un iesūkšanas pusē ar noslēgvārstu (2).

Lai nomainītu motora galvu (3) pietiek, ja to atvieno no strāvas, noņemot Connectoru (5), un aizver noslēgvārstu, izmantojot pagriešanas rievu (4). Tad motora galvu var vienkārši noskrūvēt ⇒ 129. lpp..



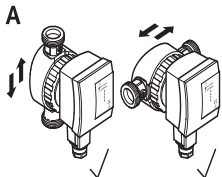
## 5.1 Mehāniskā montāža



**Apdraudējums:** Pirms darbu uzsākšanas jāpārļiecinās, vai sūkņis ir atvienots no strāvas padeves.

### Uzstādīšanas vieta

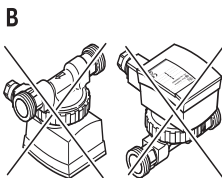
Montāžai jāparedz no laikapstākļiem un sala pasargāta, tīra un labi vēdināta telpa. Jāizvēlas labi pieejama uzstādīšanas vieta.



**Uzmanību:** Netīrumi var izraisīt sūkņa atteici. Pirms uzstādīšanas jāizskalo cauruļvadu sistēma.



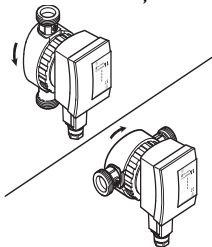
**Piezīme:** Modeļiem Star-Z NOVA A un Star-Z NOVA C noslēgvārsts un pretvārsts jau ir iepriekš iemontēti. Uzstādot modeli Star-Z NOVA tie jāiemontē papildus.



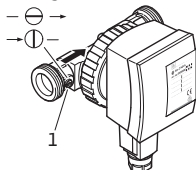
1. Uzstādīšanas vieta jāsaģatavo tā, lai sūkņi varētu piemontēt bez mehāniskā sprieguma.
2. Jāizvēlas pareizs uzstādīšanas stāvoklis, tikai kā parādīts (A att.).  
Bultiņa korpusa aizmugurē norāda plūsmas virzienu.



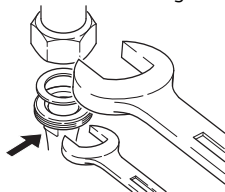
Motora galvas pagriešana vai noņemšana



Noslēgvārsta atvēršana



Pieslēgšana



3. Atskrūvēt savienojuma uzgriezni, vajadzības gadījumā noskrūvēt pavisam.

**⚠ Uzmanību:** Nesabojāt korpusa blīvējumu. Bojātie blīvējumi jānomaina.

4. Motora galva jāpagriež tā, lai Wilo-Connectors būtu vērsts uz leju.

**⚠ Uzmanību:** Nepareizi novietojot, sūkņi var iekļūt ūdens un radīt bojājumus.

5. Savienojuma uzgrieznis atkal jāpieskrūvē.

6. Rieva (1) ar skrūvgriezi jāpagriež tā, lai tā būtu paralēli plūsmas virzienam (tikai modeļiem Star-Z NOVA A un Star-Z NOVA C).

**i Piezīme:** Lai vārstu noslēgtu, rieva jāpagriež perpendikulāri plūsmas virzienam.

7. Piestiprināt siltumizolācijas apvalku.

**⚠ Uzmanību:** Lai pasargātu sūkni no pārkaršanas, motora plastmasas daļas nedrīkst nosegt ar siltumizolāciju.

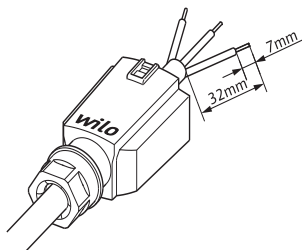
8. Pieslēgšana caurules.

**⚠ Uzmanību:** Modeļiem ar noslēgvārstu un pretvārstu tie, izmantojot blīves, jau ir pielāgoti pievilkšanas griezes momentam 15 Nm (piegriešanai ar roku). Pieskrūvējot pārāk cieši, tiek bojāts vārsta skrūvsavienojums un blīvgredzens. Veicot montāžu, vārsts ar uzgriežņu atslēgas palīdzību jānodrošina pret pārgriešanu!

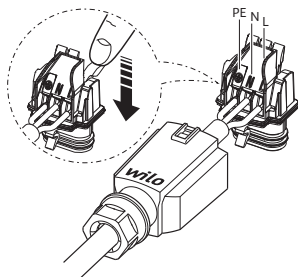
## 5.2 Pieslēgšana elektrotīklam

**⚠️ Apdraudējums:** Darbus pie elektriskā pieslēguma izveides drīkst veikt tikai elektrospeciālists. Pirms pieslēgšanas jāpārlicinās, vai pieslēguma vadā nav strāvas.

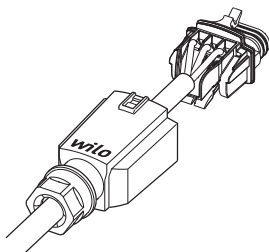
Pieslēgšana elektrotīklam jāveic sekojoši:



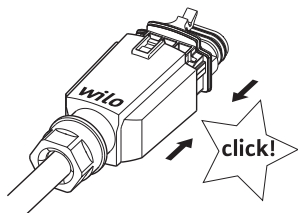
1. att.



2. att.

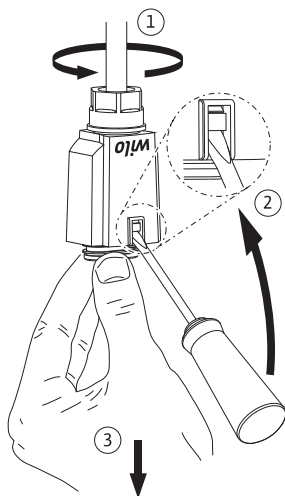
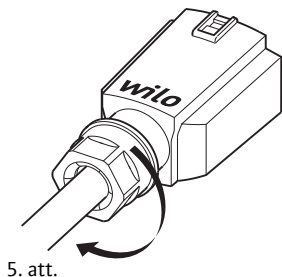


3. att.



4. att.

WILO-Connectors jāatver šādi:



## 5.3 Uzpilde un atgaisošana

1. Uzpildīt iekārtu.
2. Sūkņa rotora nodalījuma atgaisošana notiek automātiski pēc neilga sūkņa darbības laika. Tās laikā var būt dzirdami trokšņi. Iespējams, ka vairākkārtēja sūkņa ieslēgšana un izslēgšana var paātrināt atgaisošanu. Īslaicīga darbība bez ūdens sūknim nekaitē.

*Tīrīšana* Sūkni no ārpuses notīrīt ar viegli samitrinātu lupatu, neizmantojot tīrīšanas līdzekļus.

*Motora galvas  
nomainīšana*



**Brīdinājums:** Demontējot motora galvu vai sūkni, spiediena ietekmē var izplūst karsts sūkņamais šķidrums. Sūknim pirms tam jāļauj atdzist.

Pirms sūkņa demontāžas jāaizver slēgvārsti  
⇒ 129. lpp.



**Piezīme:** Demontēta un ieslēgta motora gadījumā iespējams var rasties trokšņi un rotācijas virziena maiņa. Tas šajā situācijā ir normāls stāvoklis.

Nevainojama darbība tiek nodrošināta tikai tādā gadījumā, ja sūknis darbojas šķidrumā.

Motora galvas nomainīšana ⇒ 129. lpp.

Servisa motors jāpasūta specializētā darbnīcā.

Traucējumi	Cēloņi	Traucējumu novēršana
Sūknis neieslēdzas.	Strāvas padeves pārtraukums, īssavienojums vai bojāti drošinātāji.	Elektrospeciālistam jāpārbauda strāvas padeve.
	Taimera funkcija ir automātiski atslēgusies (tikai modelim Star-Z NOVA C).	Pārbaudīt laika releja iestatījumu.
	Motors ir bloķēts, piem., ar ūdens cirkulācijas sistēmas nogulsniem.	Speciālistiem jādemontē sūknis ⇔ 129. lpp. Rotora gaita jāatjauno, pagriežot un izskalojot netīrumus.
Sūknis rada trokšņus.	Motors strīķējas, piem., aizskarot ūdens cirkulācijas sistēmas nogulsnes.	Pārbaudīt slēgvārstus, tiem jābūt pilnībā atvērtiem.
	Sūknis darbojas bez ūdens, nepietiekams ūdens daudzums.	Piecas reizes ieslēdziet / izslēdziet sūkni; katru 30 sek. / 30 sek.
	Gaiss sūknī.	



**Piezīme:** Ja traucējumu neizdodas novērst, sazinieties ar specializētu remontdarbnieku.

## Utilizācija

### Vides piesārņošanas novēršana

- Neutilizējiet sūkni kopā ar sadzīves atkritumiem.
- Nododiet sūkni utilizācijas iestādē.
- Šaubu gadījumā sazinieties ar vietējām komunālajām iestādēm un profesionāliem utilizācijas uzņēmumiem.



**Norāde:** Plašāku informāciju par tēmu «Otrreizējā pārstrāde» skatiet [www.wilo-recycling.com](http://www.wilo-recycling.com).