

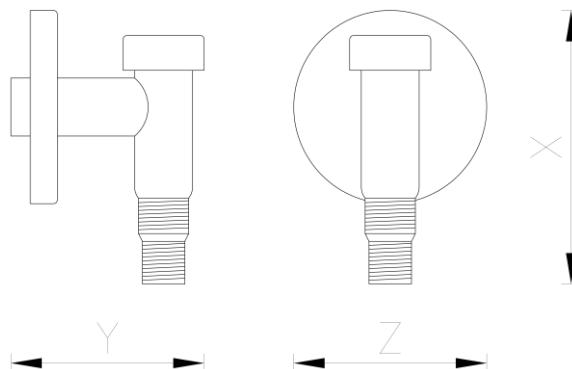
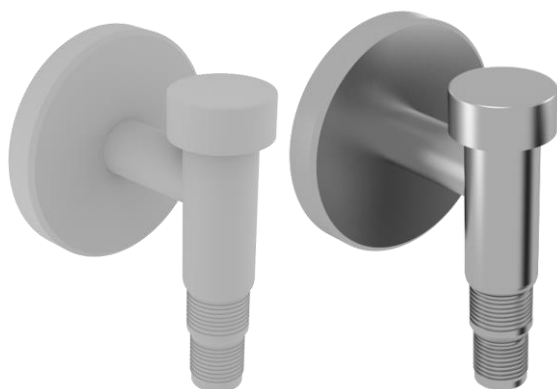
## Syfon pralkowy natynkowy

Washing machine siphon

Znajdź ten produkt na naszej stronie!  
Find this product on our website!



### DANE PRODUKTU / SPECIFICATIONS



### WŁASNOŚCI PRODUKTU / PRODUCT FEATURES

#### MATERIAŁ:

Polipropylen

#### MATERIAL:

Polypropylene

Syfon pralkowy natynkowy stosowany jest do podłączenia ujścia wody z pralek automatycznych. Zabezpiecza pomieszczenia przed zalaniem spowodowanym wstecznym przepływem ścieków.

Washing machine siphon is used to connect the outlet of water coming from washing machines. It protects the rooms against flooding caused by the sewage back flow.

Dostępne kolory: biały, chrom.

Available colors: white, chrome

Kod Code-index Артикул продукта Artikelnummer Codice		Wymiary produktu Product dimensions Размеры Abmessungen Dimensioni Dell'articolo			Opakowanie jednostkowe Individual packaging Единичная упаковка Einzelverpackung Confezione singola			Opakowanie zbiorcze Bulk packaging Общая упаковка Sammelverpackung Paleta-Bancale				Paleta Pallet Поддон/ Palette Bancale			
		x / y / z [mm]													
E-693044		110 x 90 x 72	58,5	1	0,06	40	40	A1	2,34	-	-	-	-		
E-693051		110 x 90 x 72	50,5	1	0,05	40	40	A1	2,02	-	-	-	-		