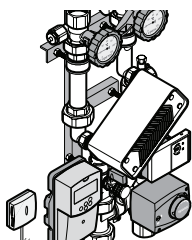


# Uponor Fluvia T



Uponor Fluvia ir konstantas padeves temperatūras sajaukšanas un cirkulācijas sūkņu grupas paredzētas uzstādīšanai sadalītāja galā vai atsevišķi stāvošas.

## Jūsu ieguvumi

- Gatavs risinājums pievienojumam pie primārā tīkla
- Iekļauti visi nepieciešamie komponenti
- Padeves ūdens temperatūras kontrole



## Specifikācija

- Integrēts Grundfoss cirkulācijas sūknis: Q: 0,1 - 0,4 m<sup>3</sup>/h, H: 0,2 - 1,1 m, Phyd< 1W
- Atgaisošanas skrūve
- Sekundārā loka temperatūra 20-50°C
- Balansēšanas vārsts
- Sekundārais pieslēgums 3/4" eurokonuss
- Primārais pieslēgums vara caurulēm 15mm

## Pielietojums

- Grīdas apkurei mazām platībām
- Maks. 90° C primārais
- Maks. spiediens: 6 bar pie 60°C

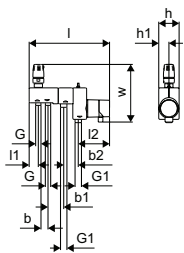
## Uponor Fluvia T Push-12 TH-G

- Sajaukšanās mezgls ar termostatu 12-28°C
- Sekundārā loka temperatūra maks. 50°C



NEW

Artikuls	l	l1	l2	G	G1	b	b1	b2	h	h1	w	kaste	Iepakojums	Vienība
<b>1095127</b>	332	38	129	5/8	3/4	40	65	65	84	42	240	60	1	gab



# Uponor Fluvia T

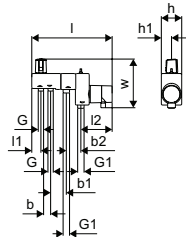
## Uponor Fluvia T Push-12 AC-G

- Sajaukšanās mezgls ar izpildmehānismu 230V
- Sekundārā loka temperatūra maks. 50°C



NEW

Artikuls	kaste	Iepakojums	Vienība
<b>1095128</b>	60	1	gab



## Uponor Fluvia T pumpgroup control kit

## Uponor Fluvia pieslēgums 2 cilpām

- No misiņa
- 2 zemgrīdas apkures cilpu izveidošanai Push 12 mezgļam



Artikuls	Izmērs	l mm	c/c mm	kaste	Iepakojums	Vienība
<b>1005675</b>	2xG3/4-3/4" Euro	50	40	50	1	Komplekts

