

### VIRSIENAS KOLEKTORU SKAPIS SNE

SNE tipa virs sienas skapis paredzēts kolektoru montāžai kopā ar aprīkojumu, t.i. pievienojuma elementiem, nolaišanas ventiļiem, atgaisotājiem, sūkni u.c. Skapis ir pārklāts ar emalju, standarta krāsa RAL 9016 (balta). Aizmugurējā sienā atrodas 2 caurumi ar diametru  $\varnothing$  6.5mm skapja montāžai, kā arī 2 kolektora montāžas vadulas, ar kuru palīdzību var regulēt kolektora atrašanās vietu skapī. Katra vadula aprīkota ar divām M6x18mm skrūvēm komplektā ar uzgriežņiem un paplāksnēm. Apakšējā skapja plāksne ir noņemama. Tas atvieglo kolektora montāžu skapī.

Skapju sortiments un izmēri norādīti zemāk esošajā tabulā:

Skapja veids	Gabarīti [mm]			Durvju izmēri [mm]	
	platums	augstums	dziļums	platums	augstums
SNE-0	385	580	111	332	455
SNE-1	485	580	111	432	455
SNE-2	615	580	111	562	455
SNE-3	760	580	111	707	455
SNE-4	845	580	111	792	455
SNE-5	1015	580	111	962	455
SNE-6*	1150	580	111	1097	455

\* pieejams uz pasūtījuma

#### SNE skapju montāža

Nepieciešams atzīmēt skapja uzstādīšanas vietu, ņemot vērā pievienojamo cauruļvadu novietojumu, kā arī grīdas augstumu kopā ar apdares materiālu ( piem. flīzēm, laminātu u.c.). Skapi jāuzstāda atbilstošā augstumā, ņemot vērā siltumizolācijas biezumu, un kopējo grīdas seguma augstumu, tā, lai grīdas augstums būtu vienā līmenī ar skapja apakšējo malu. Skapi nepieciešams izlīmeņot un piestiprināt pie sienas caur skapja aizmugurējā sienā esošajiem 2 caurumiem. Stiprināšanai nepieciešams izmantot atbilstošus stiprinājumus, atkarībā no sienas konstrukcijas.

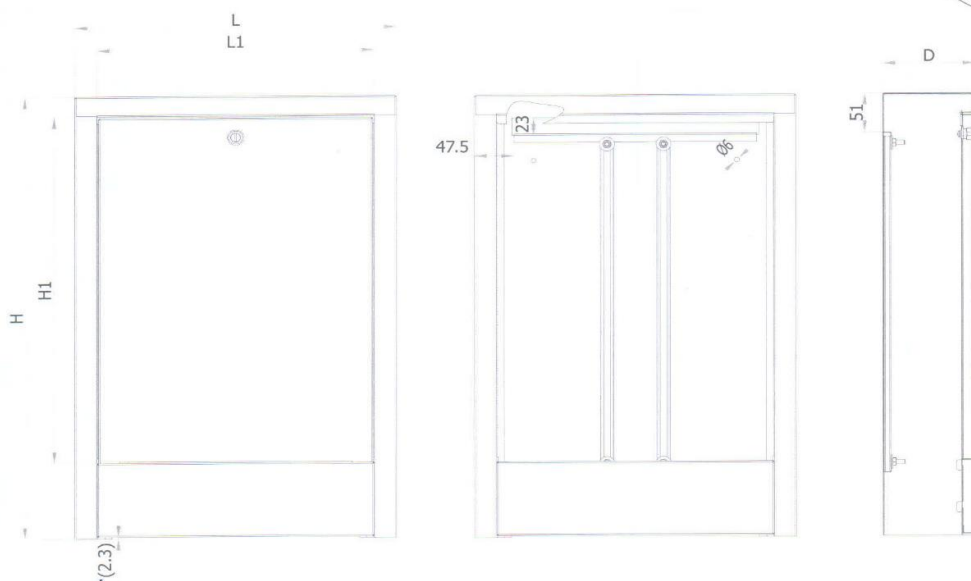
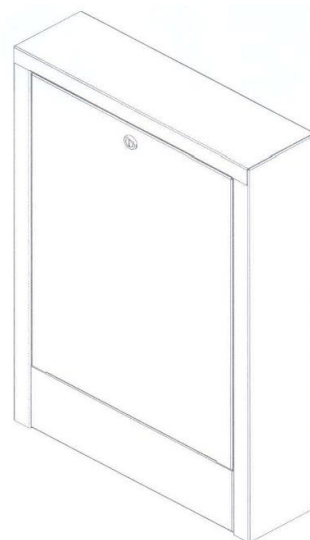
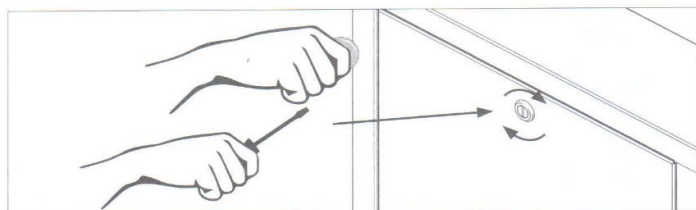
Sakomplektēto kolektoru piestiprināt pie vadulās esošajām skrūvēm, kas ir komplektā ar skapi. Kolektora novietojums vadulās tiek regulēts ar skrūvju palīdzību.



Tehnisko aprakstu veidojis Artūrs Ārmanis

AS Akvedukts

# ECObox SNE



© KANEX 2017

Type	L	L1	H	H1	D
	[mm]				
SNE-0	385	332			
SNE-1	485	432			
SNE-2	615	562			
SNE-3	760	707	580	455	111
SNE-4	845	792			
SNE-5	1015	962			
SNE-6	1150	1097			

RAL 9016

KANEX Sp. z o.o. | ul. Zdrojowa 22 | 16-001 Białystok-Kleosin | tel. 0048 85 7499 267 | fax 0048 85 8681 603

[www.kanex.com.pl](http://www.kanex.com.pl)