



Sistēmas galvenās priekšrocības:

- Sistēma sastāv no moduļiem
- Īss sistēmas montāžas laiks, jo atsevišķi elementi jau ir samontēti un tiem ir veiktas spiediena pārbaudes
- Visiem elementiem ir EPP izolācija
- Unificēti vienādu izmēru un izskata elementi
- Iespēja pieslēgt vairākus siltuma avotus



DC cirkulācijas sistēmas grupa (bez maisītāja)

Pielietojums: apkures sistēmas kontūrs; tilpuma ūdens sildītāja cirkulācijas kontūrs vai ventilācijas sistēmas kontūrs.

Komplektā ietilpst: divi lodveida vārsti (viens ar iemontētu pretvārstu), divi termometri, sūkņa lodveida vārsts, montāžas elementu komplekts, EPP izolācija.

Grupā montējami 180mm Dn25 cirkulācijas sūkņi.

Tips	Nr. katalogā
1" bez cirkulācijas sūkņa	797130
1¼" bez cirkulācijas sūkņa	797134



MC cirkulācijas sistēmas grupa ar maisītāju (ar trīsceļu maisītāju un regulējamu pārspiediena vārstu BY PASS)

Pielietojums: regulējams apkures sistēmas kontūrs; grīdas apkures kontūrs.

Komplektā ietilpst: divi lodveida vārsti (viens ar iemontētu pretvārstu), divi termometri, trīsceļu maisītājs, montāžas elementu komplekts, EPP izolācija.

Grupā montējami 180mm cirkulācijas sūkņi.

Tips	Nr. katalogā
1" bez cirkulācijas sūkņa	797132
1¼" bez cirkulācijas sūkņa	797136



Izpildmehānisms ar adapteru MC grupām

Regulējas no katla automātikas. Ar 2m garu kabeli montējams tieši uz trīsceļu maisītājiem, kas atrodas cirkulācijas sistēmu ar maisītājiem mezglos. Ar reverso sinhrono el. dzinēju 230V/50Hz. Darba laiks 140s, 90°, griezes moments 6Nm. Ar pārslēdzēju no/uz automātisko/manuālo darba režīmu un skalu manuālajai vadībai.

Tips	Nr. katalogā
	797138



MC-CV pastāvīgas turpgaitas temperatūras uzturēšanas grupa (ar trīsceļu maisītāju un regulējamu pārspiediena vārstu BY PASS)

Pielietojums: jebkāds kontūrs, kur nepieciešams uzturēt pastāvīgu siltumvadītāja turpgaitas sistēmas temperatūru (grīdas apkures kontūrs). Izpildmehānisms ar iebūvētu elektronisko vadību uztur pastāvīgu siltumvadītāja turpgaitas temperatūru 20-80°C intervālā un neļauj temperatūrai pacelties augstāk par uzstādīto. Avārijas gadījumā un palielinoties noteiktajai turpgaitas temperatūrai, kontakta termostats izslēdz cirkulācijas sūkni.

Komplektā ietilpst: divi trīsceļu lodveida vārsti (viens ar iemontētu pretvārstu), divi termometri, trīsceļu maisītājs, izpildmehānisms ar iebūvētu elektronisko vadību, kontakttermostats, montāžas elementu komplekts, EPP izolācija.

Grupā montējami 180mm cirkulācijas sūkņi.

Tips	Nr. katalogā
1" bez cirkulācijas sūkņa	Pēc pieprasījuma

S RLB pastāvīgas atgaitas temperatūras uzturēšanas grupa



Pielietojums: cietā kurināmā katlu apsaites sistēma. Izpildmehānisms ar iebūvētu elektronisko vadību uztur pastāvīgu siltumnesēja atgaitas katla temperatūru 20-80°C intervālā un neļauj tai nokrist zemāk par noteikto. Tādējādi katls ātrāk sasniedz savu darba temperatūru, un neuzkrājas kondensāts uz degšanas kameras sienām, tāpēc pagarinās katla ekspluatācijas laiks un vidē nokļūst mazāk kaitīgi degšanas produkti.

Komplektā ietilpst: divi trīscelšu lodveida vārsti (viens ar iemontētu pretvārstu), divi termometri, trīscelšu maisītājs, izpildmehānisms ar iebūvētu elektronisko vadību, montāžas elementu komplekts, EPP izolācija.

Grupā montējami 180mm cirkulācijas sūkņi.

Tips	Nr. katalogā
1" bez cirkulācijas sūkņa	Pēc pieprasījuma

UC-SD kontūru nodalīšanas grupa ar siltummaini un sūkni ar nerūsējošā tērauda korpusu



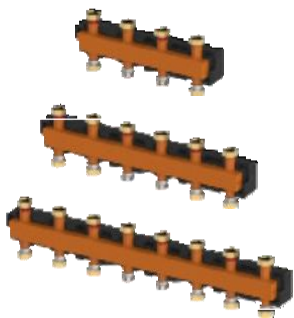
Pielietojums: ventilācijas sistēmas kontūrs, grīdas apkures kontūrs, kur izmantojams cita veida siltumvadītājs nekā katla cirkulācijas sistēmā (ne lielākas par 40% koncentrācijas glikola maisījums).

Komplektā ietilpst: 180mm cirkulācijas sūknis ar ar nerūsējošā tērauda korpusu un 2m garu kabeli, divi lodveida vārsti (viens ar iemontētu pretvārstu), divi termometri, kompakts 20, 30 vai 36 plāksnīšu lodēts siltummainis, drošības grupa ar 3bar drošības vārstu un 4 bar spiediena manometru, 2 mehāniskie atgaisotāji, montāžas elementu komplekts, EPP izolācija, 1" savienojuma komplekts ar iekšējo vai ārējo vītņi (pēc izvēles).

Grupā montējami 180mm cirkulācijas sūkņi.

Tips	Nr. katalogā
1" ar Alpha 2 25-60 ES 20 plāksnītes	Pēc pieprasījuma
1" ar Alpha 2 25-60 ES 30 plāksnītes	Pēc pieprasījuma
1" ar Alpha 2 25-60 ES 36 plāksnītes	Pēc pieprasījuma

Apkures kolektori



Ar EPP izolāciju, 2, 3 vai 4 savienojumu pāriem no augšas un apakšas. Paredzēti iepriekš minēto grupu savienošanai kopējā katla apsaites sistēmā. Augšējie savienotāji ar starplikām un 1 1/2" iekšējās vītņes uzgriežņiem, bet apakšējie savienojumi ar 1 1/2" ārējo vītņi siltuma avota pievienošanai (iekšējais/centrā pāris), kā arī ar 1 1/2" iekšējās vītņes uzgriežņiem, starplikām un atlokiem (citi pāri). Jauda līdz 70 kW (T=20K).

Tips	Nr. katalogā
Līdz 3 kontūriem	797144
Līdz 5 kontūriem	797146
Līdz 7 kontūriem	797148

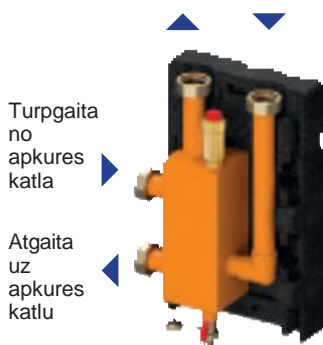
Sadalītāja turētājs



Komplektā ietilpst: apkaltas tapas ar iegriežamām skrūvēm un 2 turētāji.

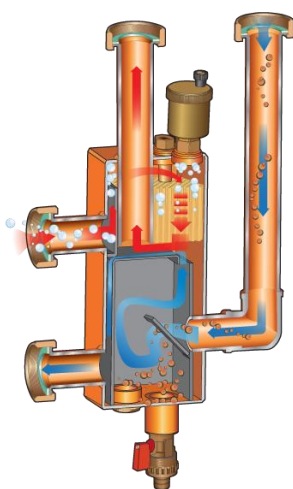
Tips	Nr. katalogā
	797156

Turpgaita uz apkures sistēmu
Atgaita no apkures sistēmas



Turpgaita no apkures katla

Atgaita uz apkures katlu



Hidrauliskie atdalītāji ar gaisa/netīrumu atdalīšanas funkcijām

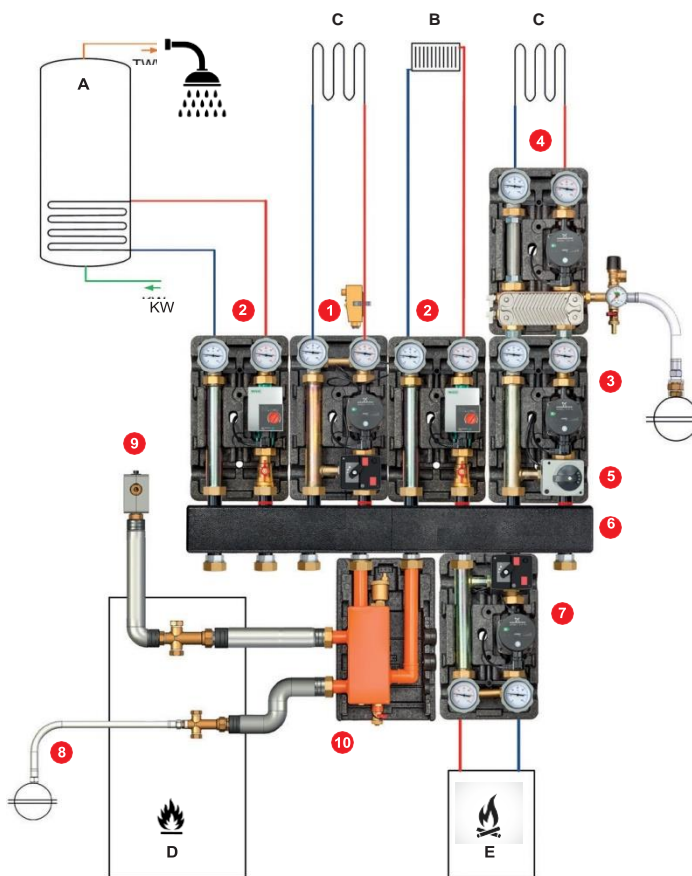
Pielietojums: apkures sistēmas, kuru jauda ir līdz 70 kW.

Pievieno starp katlu un kolektoru un tas veic šādas funkcijas: atbrīvo sistēmu no gaisa un uzkrātajiem netīrumiem, bet hidrauliskais savienojums, atdalot katla cirkulācijas kontūru no citiem cirkulācijas kontūriem, neitralizē plūsmu dinamiskos spiedienus un turbulenci. Tādēļ spiediena zaudējumi starp piegādes no katla un atgriešanās katlā plūsmām praktiski ir vienāds ar 0.

Komplektā ietilpst: automātiskais regulators, lodveida KFE nolaišanas vārsts, 10 mm diametra caurulīte ar 3/8" iekšējo vītņi temperatūras devējam, divas atveres ar 3/4" iekšējo vītņi magnētiskajiem ieliktniem (papildopcija), EPP izolācija, maksimālā darba temperatūra 130°C, plakanie savienojumi ar starplikām.

Tips	Plūsma	Jauda	Savienojums	Nr. katalogā
Dn25	(2m ³ /h)	kW=50	DN25	797150
Dn32	(3m ³ /h)	kW=70	DN32	797152

Katlu apsaites sistēmas elementu savienojuma paraugs



A	Sadzīves karstais ūdens	1	Grupa 45890.5EA	6	Kolektors: 66301.2
B	Radiatori	2	Grupa 66811.EA	7	Grupa 45841.5EA
C	Grīdas apkure	3	Grupa 66831.EA	8	Izplešanās trauks
D	Gāzes katls	4	Grupa 45811.21	9	Drošības grupa
E	Cietā kurināmā katls	5	Izpildmehānisms 66341	10	Hidrauliskais atdalītājs