

# Izvēlieties atbilstošu moduļbloku risinājumu!

## Tehniskie dati

### Ugunsdrošība:

Rondo Plus moduļdūmvada minimālais attālums no degspējīga materiāla (piem., koka) atbilstoši temperatūras klasei (apkures ierīces izvadīto dūmgāzu temperatūra):  
 T400 min 50mm  
 T600 min 100mm.  
 Dūmvadam šķērsojot pārsegumu vai griestu konstrukciju, ir jābūt noblīvētam ar atbilstošu ugunsdrošu izolācijas materiālu (piem., minerālvati). Betona pārseguma gadījumā jāatstāj vismaz 30mm deformācijas telpa, kas jāaizpilda ar ugunsdrošu izolācijas materiālu.

### Apdare:

Dūmvadam vai tā daļai, kas atrodas ārpus mājas, noteikti jāveic apdare. Iekštelpās pietiek ar vieglu apdari (apmetumu), bēniņos un pajumtē ieteicams dūmvadu nosiltināt.

Rondo Plus ir drošs, izturīgs un ilgmūžīgs dūmvads, kas ir testēts kā sistēma un tam ir spēkā esošajiem ES normatīviem atbilstošs CE marķējums:

LVS EN 13063-1:2005+AI:2007  
 T400 NI D 3 G50 / T600 NI D 3 G100

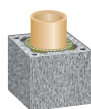
LVS EN 13063-2:2005+AI:2007  
 T200 NI W 2 O00  
 T400 NI W2 O50

\* 1 dūmvada metrs = 3 moduļbloki + 3 caurules + 1 izolācijas paka

\*\* 1 dūmvada metrs = 3 moduļbloki + 6 caurules + 2 izolācijas pakas



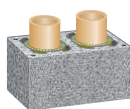
Vienas dūmejas moduļbloks



Diametrs Ø cm	Bloka izmēri, h=33 cm	Svars kg/dūmvada metrs*
12	32/32	69
14	32/32	70
16	32/32	72
18	36/36	82
20	36/36	84
25	48/48	155



Divu vienādu dūmeju moduļbloks



Diametrs Ø cm	Bloka izmēri, h=33 cm	Svars kg/dūmvada metrs**
12/12	32/59	125
14/14	32/59	126
16/16	32/59	127
18/18	36/67	147
20/20	36/67	151



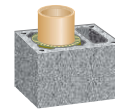
Divu kombinētu dūmeju moduļbloks



Diametrs Ø cm	Bloka izmēri, h=33 cm	Svars kg/dūmvada metrs**
12/14	32/59	125
12/16	32/59	126
12/18	36/64	147
12/20	36/64	148
14/16	36/64	127
14/18	36/64	148
14/20	36/64	149
16/18	36/64	149
16/20	36/64	151
18/20	36/67	152



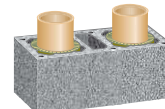
Vienas dūmejas un ventilācijas kanāla moduļbloks



Diametrs Ø cm	Bloka izmēri, h=33 cm	Ventilācijas kanāla izmēri, cm	Svars kg/dūmvada metrs*
12/L	32/46	10/22	96
14/L	32/46	10/22	97
16/L	32/46	10/22	98
18/L	36/50	10/26	111
20/L	36/50	10/26	112
25/L	48/62	2x10,5/17	187



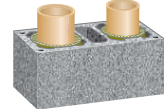
Divu vienādu dūmeju un ventilācijas kanāla moduļbloks



Diametrs Ø cm	Bloka izmēri, h=33 cm	Ventilācijas kanāla izmēri, cm	Svars kg/dūmvada metrs**
12/L/12	32/72	10/22	145
14/L/14	32/72	10/22	148
16/L/16	32/72	10/22	151
18/L/18	36/83	13/26	175
20/L/20	36/83	13/26	178



Divu kombinētu dūmeju un ventilācijas kanāla moduļbloks



Diametrs Ø cm	Bloka izmēri, h=33 cm	Ventilācijas kanāla izmēri, cm	Svars kg/dūmvada metrs**
16/L/14	32/72	10/22	148
18/L/14	36/81	14/26	151
20/L/14	36/81	14/26	154
18/L/16	36/81	14/26	171
20/L/16	36/81	14/26	179
20/L/18	36/83	13/26	178

RONDO PLUS trīsslāņu risinājums nodrošina pilnīgu ugunsdrošību. Dūmvads ir izgatavots no 100% skābes drošas keramikas, kas apdedzināta 1200°C. Dūmvada ārējā daļa ir izgatavota no vieglbetona un to ir iespējams nostiegt. Siltumizolējošais materiāls ir akmens vate ar neorganisko saistvielu. Komplektā ietilpst arī keramiskie savienojuma elementi un speciāls ugunsdrošs maisījums. Papildus tam ir iespējams pasūtīt šiberi. Dūmvada noslēgumam tiek piedāvāti vairāki risinājumi. Dūmvada apdarei var izmantot skārda apdari, Final dūmvada blokus, ķieģeļu apdari vai apmetumu.