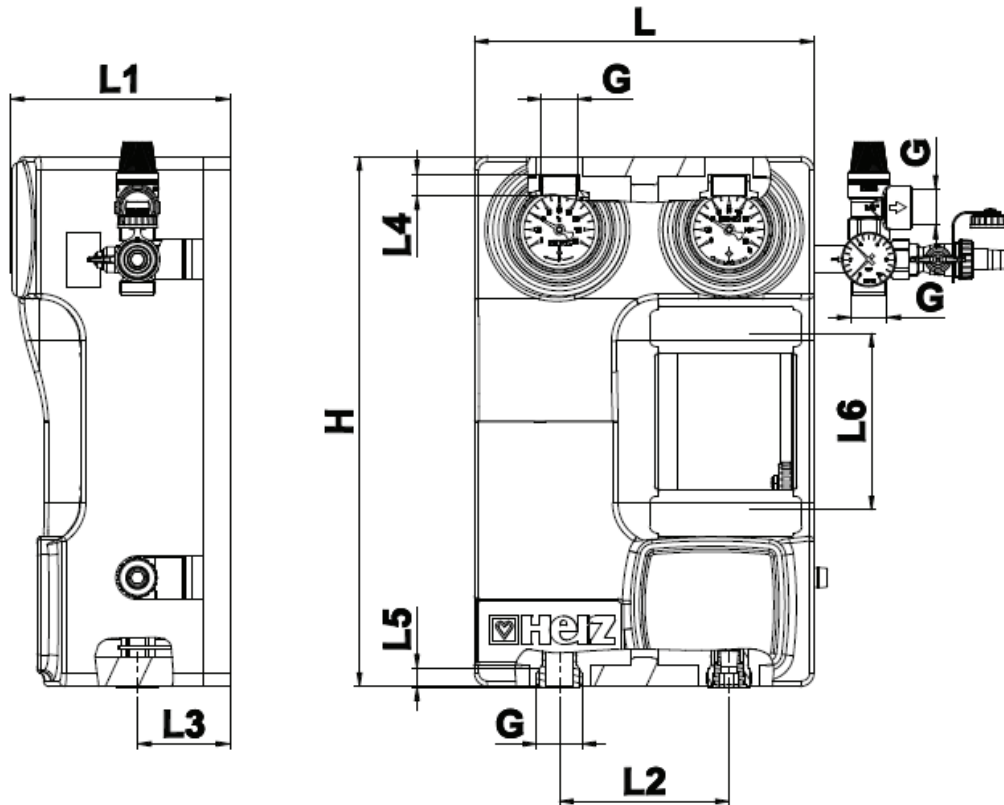


# HERZ PUMPFIX

## Solar

Tehnisko datu lapa

Izmēri:



| Produkta kods | DN | Sūknis                          | L    | H    | L1   | L2   | L3   | G*   | L4   | L5   | G**  | L6   |
|---------------|----|---------------------------------|------|------|------|------|------|------|------|------|------|------|
|               |    |                                 | [mm] | [mm] | [mm] | [mm] | [mm] | [in] | [mm] | [mm] | [in] | [mm] |
| 934444        | 20 | Wilo Yonos Para ST 15/7,0 PWM 2 | 250  | 390  | 167  | 125  | 68   | 3/4" | 16   | 14   | 1"   | 130  |

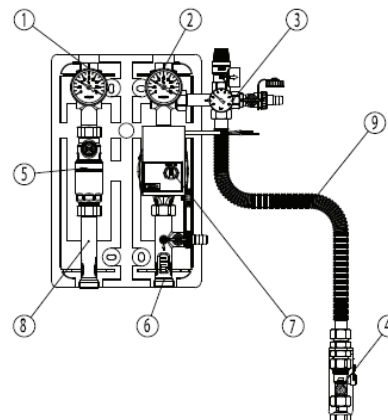
\* iekšējā vītne

\*\* ārējā vītne

## HERZ PUMPFIX saules sūkņu grupas sastāvdaļas

### Materiāls un konstrukcija

1. Vārsts ar termometru (sarkans)
2. Vārsts ar termometru (zils)
3. Drošības grupa
4. Kappes ventilis\* (1990281)
5. Gaisa atdalītājs
6. Plūsmas mērītājs
7. Cirkulācijas sūknis\*\*
8. Starplika
9. Izplešanās trauka konsole ar lokano savienojumu\* (934448)



\*komplektā neietilpst, pieejams kā piederums

\*\*skatīt sūkņa pārskata tabulu

Lodveida vārsts ar termometru:

Lode:

Lodveida vārsta rokturis ar termometru:

Starplika ar pretplūsmas bloķētāju:

PUMPFIX augšējās vītnes (1;2):

PUMPFIX apakšējās vītnes (8;6):

Vārpsta:

Vārpstas blīves:

Lodīšu blīvslēgi:

Blīves:

Plūsmas diapazons:

Sūkņu grupas siltumizolācijas materiāls:

misiņš EN 12165; CW617N

misiņš saskaņā ar atbilstoši EN 12165, cieti hromēts, CW617N

plastmasa, PA66 GF30

misiņš; CW617N

1" iekšējā vītne atbilstoši. uz ISO 7-1

3/4" ārējā vītne atbilstoši. uz ISO 228-1

apstrādāts misiņš saskaņā ar uz EN12164, CW614N

NBR / EPDM

PTFE

EPDM

4-24 l/min

EPP

### Darbības dati

Nominālais spiediens:

6 bar ar sūkni

Drošības vārsts:

6 bāri

Maks. darba temperatūra:

110°C

Īslaicīga slodze:

120°C < 15s

Min. siltumnesēja temperatūra:

0°C (ūdens 0,5 °)

Atvēršanas spiediens pretvārstam:

20mbar

Propilēnglikola sajaukšanas attiecība:

25-50%

### Vidēja:

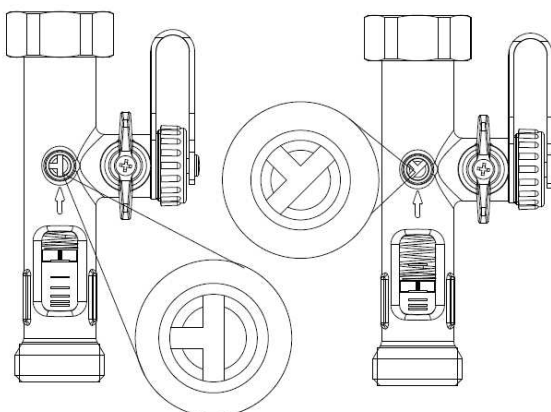
Etilēnglikola lietošana nav ieteicama dēļ tā toksiskuma. Jebkurš noplūdes risks saules kolektora sistēmā, ko izmanto sanitārā siltā ūdens sagatavošanai, var radīt briesmas cilvēkiem un dzīvniekiem. Atļauts izmantot propilēnglikolu maisījuma proporcijā 25–50%. Minerāleļļas smērvielas var ietekmēt EPDM blīves un tādējādi izraisīt EPDM blīvējumu bojājumus. Lūdzu, skatīt ražotāja dokumentāciju, ja izmantojat ūdens/propilēnglikola šķidrumus ar atbilstošu aizsardzību pret salu un koroziju.

### Pielietošanas joma:

Sūkņu stacijas montējas vertikāli, ar lodveida vārstu un termometru uz augšu. Sūkņu grupa ir daļa no saules kolektora sistēmas sanitārā siltā ūdens mezgla. Iespējama citu ražotāju un konstrukciju cirkulācijas sūkņa uzstādīšana. Sūkņu grupa ir aprīkota ar plūsmas mērītāju, kas ļauj kontrolēt siltumnesēja plūsmu. Turklāt sūkņu stacija ir aprīkota ar gaisa separācijas elementu, kas tiek atgaisots manuāli.

### Plūsmas mērītājs:

Saules kolektora sistēmas plūsmas ātrumu var nolasīt no plūsmas mērītāja. Plūsmas mērītāja diapazons ir no 0 līdz 24 l/min.

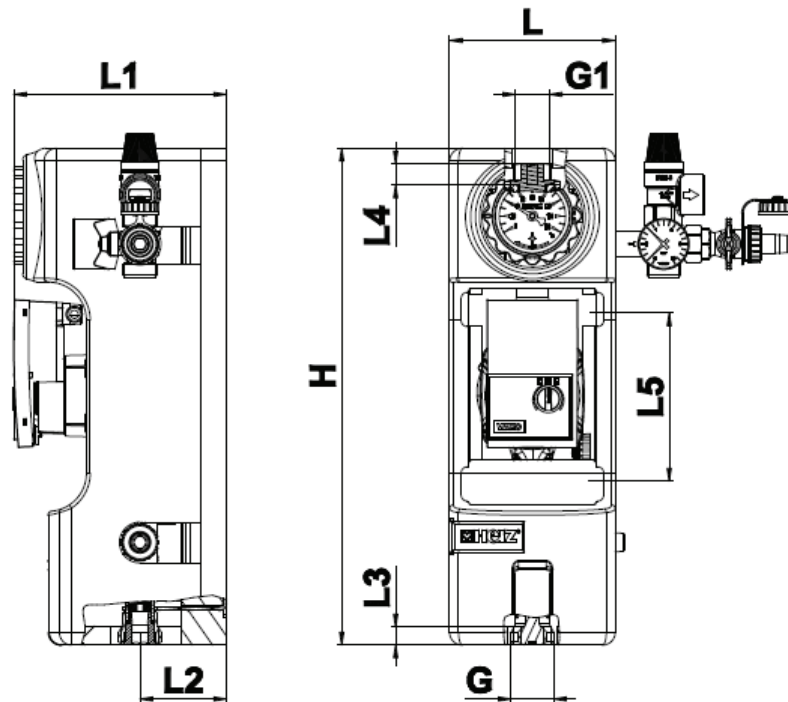


# HERZ PUMPFIX

## Solar Simple

Tehnisko datu lapa

Izmēri:



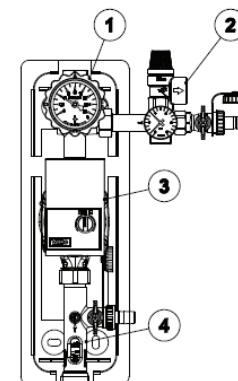
| Produkta kods | DN | Sūknis                          | H    | L    | L1   | L2   | L3   | L4   | G**  | G1*  |
|---------------|----|---------------------------------|------|------|------|------|------|------|------|------|
|               |    |                                 | [mm] | [mm] | [mm] | [mm] | [mm] | [mm] | [in] | [in] |
| 934446        | 20 | Wilo Yonos Para ST 15/7,0 PWM 2 | 390  | 130  | 167  | 68   | 14   | 16   | 1"   | 3/4" |

\* iekšējā vītne

\*\* ārējā vītne

### HERZ PUMPFIX saules vienkāršo sūkņu grupas sastāvdaļas

1. Lodveida vārsts ar termometru un lodveida pretvārstu
2. Drošības grupa
3. Cirkulācijas sūknis
4. Plūsmas mērītājs



### Materiāls un konstrukcijas

Sūkņu grupas siltumizolācijas materiāls:

Lodveida vārsta korpusa materiāls:

Bļivējums:

Sūkņu grupas izplūde:

Sūkņu grupas ieplūde:

EPP

misiņš EN 12420; CW617N

FPM, "Klingirsil"

1" iekšējā vītne ISO 7-1 (PUMPFIX augšējā puse)

3/4" ārējā vītne ISO 228 (PUMPFIX apakšējā puse)

### Tehniskie dati

|  |                |
|--|----------------|
| Maks. darba temperatūra:               | 110°C          |
| Īslaicīga slodze:                      | 120°C < 15s    |
| Maks. pieļaujamais spiediens:          | 6 bar ar sūkni |
| Drošības vārsts:                       | 6 bāri         |
| Spiediena manometrs:                   | 0-10 bar       |
| Atvēršanas spiediens pretvārstam:      | 20 mbar        |
| Plūsmas mērītājs:                      | (4-24 l/min)   |
| Propilēnglikola sajaukšanas attiecība: | 25-50%         |

### Vidēja:

Etilēnglikola lietošana nav ieteicama tā toksiskuma dēļ. Jebkurš noplūdes risks saules kolektora sistēmā, ko izmanto sanitārā siltā ūdens sagatavošanai, var radīt briesmas cilvēkiem un dzīvniekiem. Atļauts izmantot propilēnglikolu maisījumā proporcijā 25–50%. Minerāleļļas smērvielas var ietekmēt EPDM blīves izraisot EPDM blīvējuma bojājumus. Lūdzu, skatiet ražotāja dokumentāciju, ja izmantojat ūdens/propilēnglikola šķidrumus ar atbilstošu aizsardzību pret salu un koroziju.

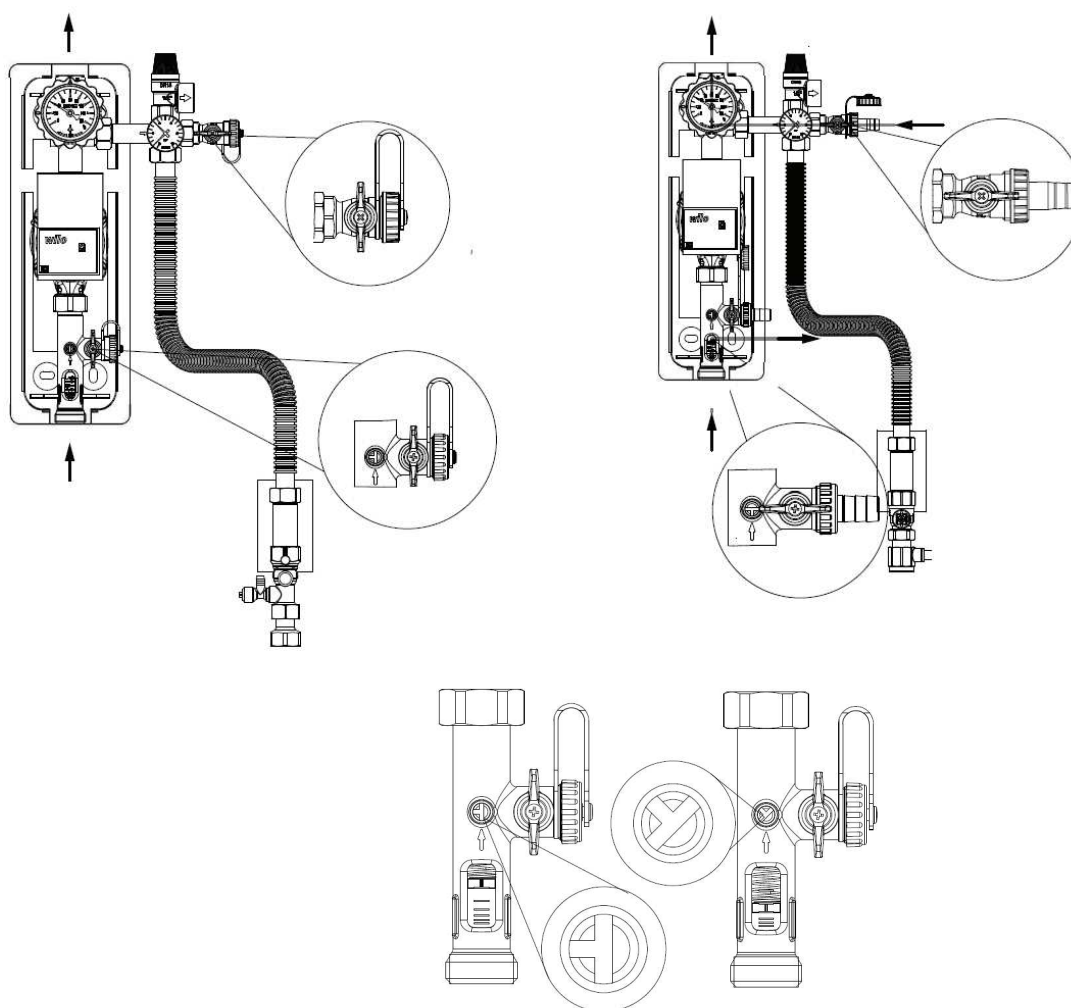
### Pielietošanas joma

Sūkņu stacijas ir vertikāli montētas ar lodveida vārstu un termometru uz augšu. Sūkņu grupa ir daļa no saules kolektoru sistēmas sanitārā siltā ūdens mezgla. Iespējama citu ražotāju un konstrukciju cirkulācijas sūkņa uzstādīšana. Sūkņu grupa ir aprīkota ar plūsmas mērītāju, kas ļauj kontrolēt siltumnesēja plūsmu. Drošības grupa aprīkota ar drošības vārstu, manometru, iztukšošanas vārstu, savienojumu ar izplešanās tvertni, lodveida vārstu ar termometru, lodveida pretvārstu.

### Komponentu funkcijas

SOLAR pretvārsts: ir iekļauts lodveida vārstā. Lodveida vārsts tiek izmantots kā slēgvārsts, ko var bloķēt, piemēram, sistēmas iztukšošanai. Pagrieziet rokturi par 45° pulksteņrādītāja virzienā, lai deaktivizētu pretvārstu.

### Uzpilde- iztukšošana



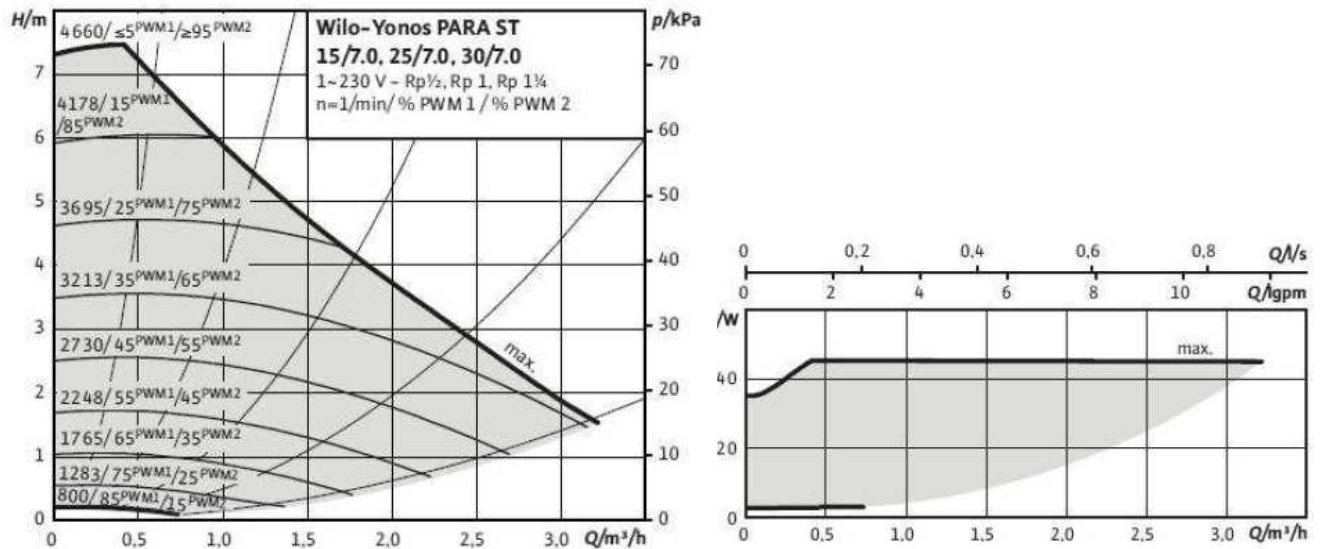
# HERZ PUMPFIX

## Cirkulācijas sūknis

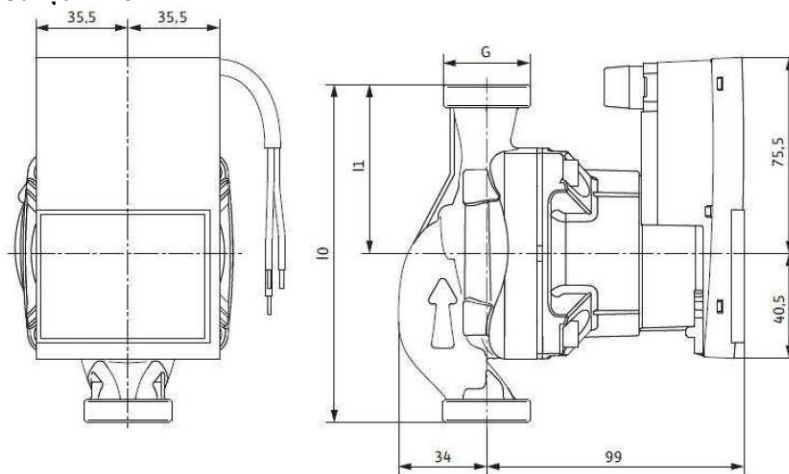
Vispārīga informācija

### Sūkņa raksturlīkne

Ārējā vadība caur PWM



### Sūkņa izmēri



### Sūkņa dati

|                                    |   |
|------------------------------------|---|
| Tips:                              | Wilo - Yonos PARA ST 15/7.0 PWM 2 130 12          |
| Pieslēgums:                        | G 1" ā.v.   |
| Kopējais garums:                   | 130 mm  |
| Energoefektivitātes indekss (EEI): | < 0,20  |
| Maks. sūknēšanas augstums:         | 7,3 m   |
| Maks. plūsma:                      | 3,3 m <sup>3</sup> /h                             |
| Maks. darba temperatūra:           | 110°C   |
| Maxi. darba spiediens:             | 6 bāri  |
| Tīkla pieslēgums:                  | 1-230 V +10%/-15%, 50/60 Hz (IEC 60038 standarts) |
| Aizsardzības klase:                | IPx4D   |
| Izolācijas klase:                  | F   |

Minimālais sūkšanas augstums pie iesūkšanas atveres, lai izvairītos no kavitācijas ūdens sūknēšanas temperatūras, Minimālais sūkšanas augstums pie 50/95/110°C: 0,5 / 4,5 / 11 m

# HERZ PUMPFIX

## Sūkņu grupu piederumi

| Ilustrācija | Apraksts  | Produkta kods |
|-------------|---|---------------|
|             | Kappes ventīlis                                 | 1990281       |
|             | Izplešanās trauka konsole ar lokano savienojumu | 934448        |

### Sistēmas piemērs ar HERZ elementiem

