

Daudzums Apraksts

1

TP 25-80/2 A-O-A-BUBE



Piezīme. Produkta attēls var atšķirties no faktiskā produkta izskata.

Produkta Nr.: [98299810](#)

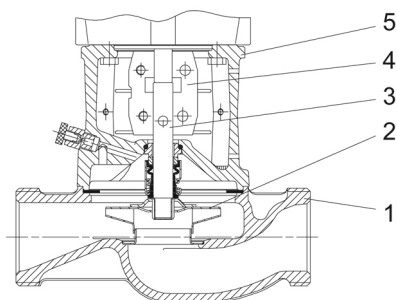
Vienpakāpes, hermētiska korpusa centrālās sūkņa ar vienāda diametra ieplūdes un izplūdes kanālu. Sūknim ir no augšas izvelkama konstrukcija, t.i., vārpstas galvu (motoru, sūkņa galvu un darbratu) var noņemt, lai veiktu tehnisko apkopi vai servisapkalpošanu, kamēr sūkņa korpusā paliek cauruļvadā.

Sūknis ir aprīkots ar nelīdzsvarotu gumijas silfona blīvējumu. Vārpstas blīvējums atbilst standartam DIN EN 12756. Cauruļvada savienojumiem izmanto PN 10 savienotājuzmavas (ISO 228-1).

Sūknis ir aprīkots ar asinhrono motoru, kura dzesēšanu nodrošina ventilators.

Čuguna detaļām ir pārklājums uz epoksīda bāzes, kas uzklāts, izmantojot pārklāšanas ar loku (CED) procesu. CED ir augstas kvalitātes krāsošanas ar iegremdēšanu proces, kurā elektriskais lauks ap izstrādājumu nodrošina krāsas daļiņu uzklāšanu plānā, labi kontrolētā slānī uz izstrādājuma virsmas.

Sūknis



- 1: Sūkņa korpus
- 2: Darbrats
- 3: Vārpsta
- 4: Savienotājuzmava
- 5: Sūkņa galva

Lai mazinātu šķidrums daudzumu, kas plūst no darbrata izplūdes puses uz ieplūdes pusi, sūkņa korpusam ir paredzēts maināms nerūsošā tērauda/PTFE gredzens ar frēzējumu.

Darbrats ir nostiprināts ar dalītu, uz vārpstas uzspiestu konusu.

Sūknim ir nelīdzsvarots gumijas silfona blīvējums ar griezes momenta pārnesei šķērsām atsperei un ap silfonu. Silfons nodrošina to, ka blīvējums neizraisa vārpstas nodilumu, un tādējādi aksiālo kustību nekavē uz vārpstas esošas nogulsnes.

Blīvējuma virsmas:

- Rotējošā blīvīgredzena materiāls: volframa karbīds (WC)
- Stacionārās balstvirsmas materiāls: oglekļa grafijs, impregnēts ar sintētiskajiem polimēriem

Pateicoties oglekļa grafiņa labajām eļļošanas īpašībām, šis blīvīgredzens ir piemērots arī nepietiekamas eļļošanas apstākļiem, piemēram, karstā ūdens sūknēšanai.

Tomēr šādos apstākļos paredzams oglekļa grafiņa virsmas nodilums, kas saīsina blīvīgredzena kalpošanas laiku.

Šī materiālu kombinācija nav ieteicama darbam ar šķidrumiem, kas satur cietas daļiņas, jo tādējādi tiks izraisīts volframa karbīda virsmas pārmērīgs nodilums.

Sekundārā blīvējuma materiāls: EPDM (etilēnpropilēna kaučuks)

EPDM piemīt lieliska izturība pret karsta ūdens iedarbību. EPDM nav piemērots saskarei ar minerāleļļām.

Šķidrums cirkulācija atgaisošanas skrūves kanālā nodrošina vārpstas blīves eļļošanu un dzesēšanu.

Daudzums | **Apraksts**

1

Motora paliktņis veido savienojumu starp sūkņa korpusu un motoru un ir aprīkots ar manuālu atgaisošanas skrūvi, kas ir paredzēta sūkņa korpusa un vārpstas blīvējuma kameras atgaisošanai. Blīvējumam starp motora paliktņi un sūkņa korpusu ir izmantots apaļā šķērsriezuma blīvgredzens vai plakanā starplika.

Motora paliktņa centrālajai daļai ir paredzētas aizsargierīces, lai nodrošinātu aizsardzību pret vārpstu un savienotājumavu. Motors un sūkņa vārpsta ir savienoti ar sajūgu.

Motors

Motors ir pilnībā slēgta tipa motors ar ventilatora dzesēšanu un standartiem IEC un DIN atbilstošiem galvenajiem izmēriem. Elektriskās pielaišanas atbilst standartam IEC 60034.

Motora montāžai ir izmantots atloks, kam ir caurums ar vītņi (FT).

Motora montāžas apzīmējums saskaņā ar IEC 60034-7: IM B 14, IM V 18 (I kods) / IM 3601, IM 3611 (II kods).

Motors neietver aizsardzību, tādēļ tas jāsavieno ar motora aizsargslēdzi, ko var manuāli atiestatīt. Motora aizsargslēdzis jāiestata atbilstoši motora nominālajai strāvai (I1/1).

Plašāka informācija par produktu

Čuguna detaļām ir pārklājums uz epoksīda bāzes, kas uzklāts, izmantojot pārklāšanas ar loku (CED) procesu. CED ir augstas kvalitātes krāsošanas ar iegremdēšanu process, kurā elektriskais lauks ap izstrādājumu nodrošina krāsas daļiņu uzklāšanu plānā, labi kontrolētā slānī uz izstrādājuma virsmas.

Tehniskie dati**Šķidrums:**

Sūkņjamais šķidrums: Ūdens

Šķidruma temperatūras diapazons: 0 .. 110 °C

Izvēlēta šķidruma temperatūra: 20 °C

Blīvums pie izvēlētas šķidruma temperatūras: 998.2 kg/m³**Tehn.:**

Sūkņa ātrums, kas ir sūkņa datu pamatā: 2820 apgr./min

Nominālā plūsma: 6.32 m³/h

Nominālais spiedienaugstums: 4.04 m

Actual impeller diameter: 80 mm

Code for shaft seal: BUBE

Līknes tolerance: ISO9906:2012 3B

Materiāli:Sūkņa korpusi: Čuguns
EN-JL1020
A48-25B

Darbrats: Composite PES/PP 30% GF

Uzstādīšana:

Maksimālā vides temperatūra: 40 °C

Maksimālais darba spiediens: 10 bāri

Type of connection: UNION

Size of connection: 1 1/2 inch

Pressure rating for connection: PN 10

Port-to-port length: 180 mm

Elektriskie dati:

Motora veids: SIEMENS

Nominālā jauda - P2: 0.18 kW

Tīkla frekvence: 50 Hz

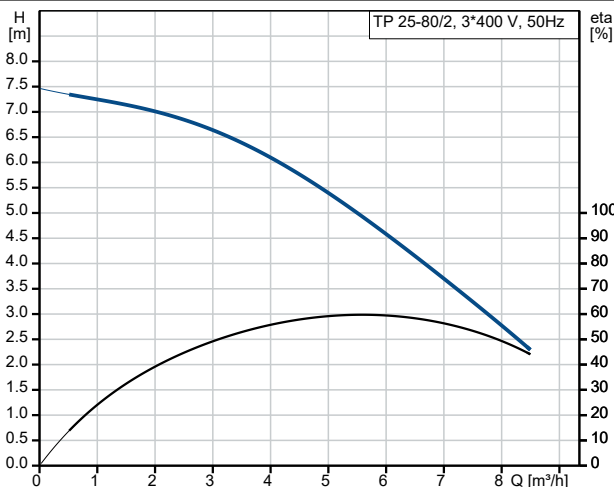
Nominālais spriegums: 3 x 220-240D/380-415V V

Nominālā strāva: 1.08/0.62 A

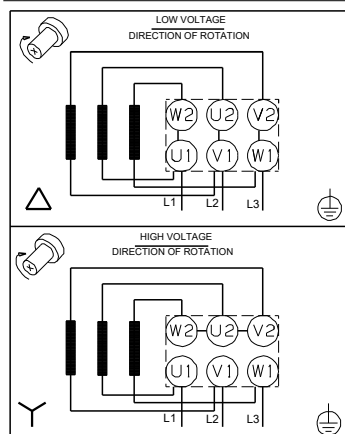
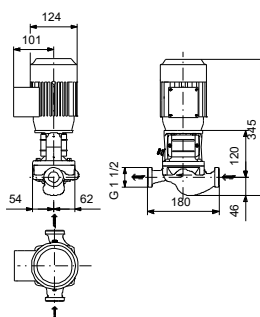
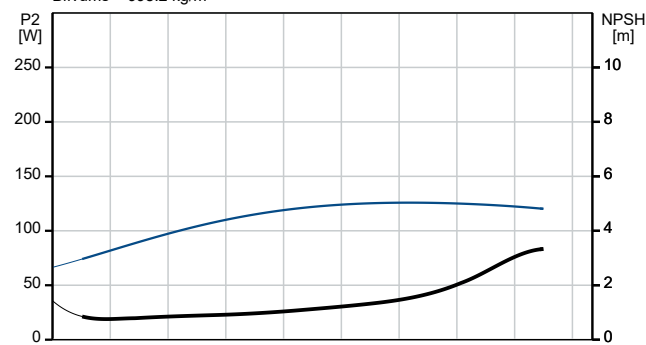
Daudzums | **Apraksts**

1	Cos phi - jaudas koeficients: 0.79 Nominālais ātrums: 2805 apgr./min Motora efektivitāte pilnas slodzes gadījumā: 52.8 % Polu skaits: 2 Korpasa klase (IEC 34-5): IP55 Izolācijas klase (IEC 85): F Motora Nr.: 81602313 Citi: Minimum efficiency index, MEI ≥: 0.55 Neto svars: 8.3 kg Bruto svars: 9.3 kg Piegādes apjoms: 0.02 m ³
---	---

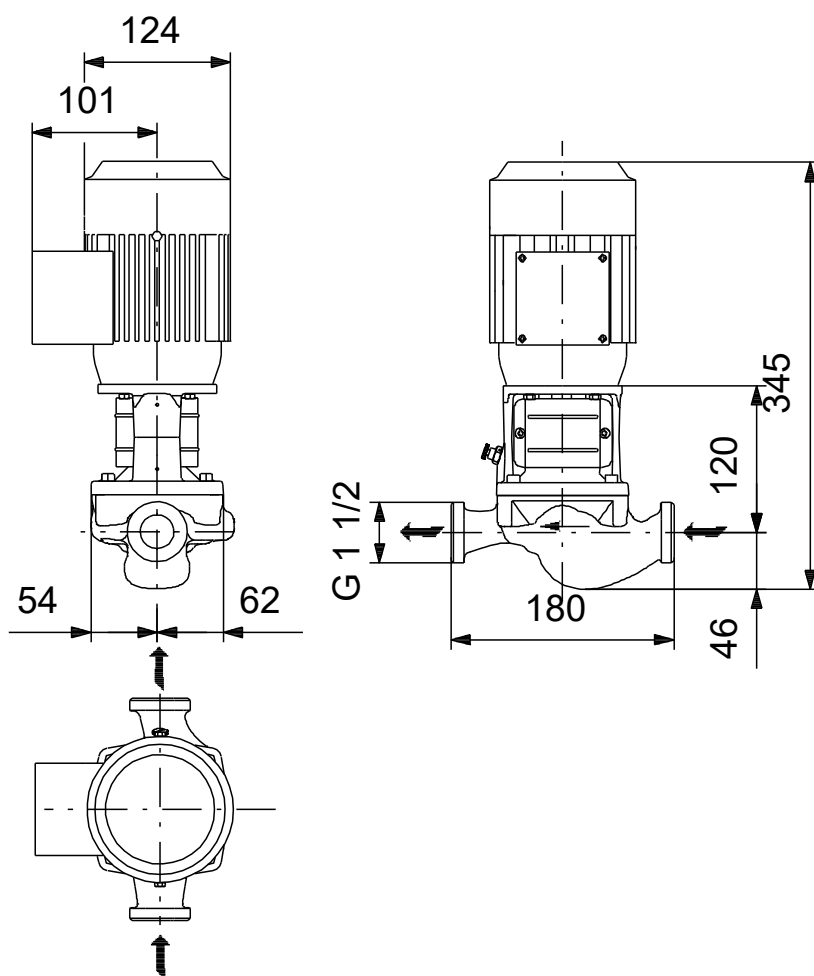
Apraksts	Vērtība
Vispārējā informācija:	
Produkta nosaukums:	TP 25-80/2 A-O-A-BUBE
Produkta Nr.:	98299810
EAN numurs:	5711492705261
Cena:	
Tehn.:	
Sūkņa ātrums, kas ir sūkņa datu pamatā:	2820 apgr./min
Nominālā plūsma:	6.32 m ³ /h
Nominālais spiedienaugstums:	4.04 m
Maks. spiedienaugstums:	80 dm
Actual impeller diameter:	80 mm
Code for shaft seal:	BUBE
Līknes tolerance:	ISO9906:2012 3B
Sūkņa versija:	A
Materiāli:	
Sūkņa korpus:	Čuguns
Sūkņa korpus:	EN-JL1020
Sūkņa korpus:	A48-25B
Darbrats:	Composite PES/PP 30% GF
Materiāla kods:	A
Uztādīšana:	
Maksimālā vides temperatūra:	40 °C
Maksimālais darba spiediens:	10 bāri
Type of connection:	UNION
Size of connection:	1 1/2 inch
Pressure rating for connection:	PN 10
Port-to-port length:	180 mm
Savienojuma kods:	O
Šķidrums:	
Sūknējamais šķidrums:	Ūdens
Šķidruma temperatūras diapazons:	0 .. 110 °C
izvēlēta šķidruma temperatūra:	20 °C
Bļivums pie izvēlētas šķidruma temperatūras:	998.2 kg/m ³
Elektriskie dati:	
Motora veids:	SIEMENS
Nominālā jauda - P2:	0.18 kW
Tīkla frekvence:	50 Hz
Nominālais spriegums:	3 x 220-240D/380-415Y V
Nominālā strāva:	1.08/0.62 A
Cos phi - jaudas koeficients:	0.79
Nominālais ātrums:	2805 apgr./min
Motora efektivitāte pilnas slodzes gadījumā:	52.8 %
Polu skaits:	2
Korpasa klase (IEC 34-5):	IP55
Izolācijas klase (IEC 85):	F
Iebūvēta motora aizsardzība:	NAV
Motora Nr.:	81602313
Citi:	
Minimum efficiency index, MEI ≥:	0.55
Neto svars:	8.3 kg
Bruto svars:	9.3 kg
Piegādes apjoms:	0.02 m ³



Sūknējamais šķidrums = Ūdens
 Šķidruma temperatūra darba laikā = 20 °C
 Bļivums = 998.2 kg/m³



98299810 TP 25-80/2 A-O-A-BUBE 50 Hz



Piezīme! Visas mērvienības ir milimetri [mm], ja nav norādīts citādi.
Atruna. Šajā vienkāršotajā izmēru rasējumā nav parādītas visas detaļas.