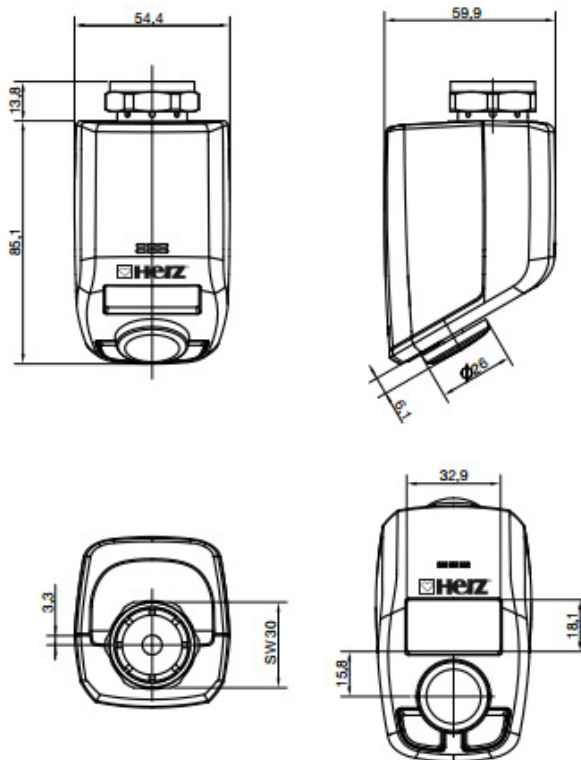


**Elektroniskā termostata galva 1 8250 10****Uzstādīšanas izmēri mm****Izpildījums**

1 8250 10

Elektroniskā termostata galva

Sildelementu regulators enerģijas taupīšanai regulē telpas temperatūru atkarībā no laika.

Pieslēguma vītne M 28 x 1,5

**Ekspluatācijas informācija**

Iestatīšanas diapazons: 5 °C līdz 30 °C

Pārslēgšanās starpība: 0,5 K

Darbību nodrošina: baterijas 2 x 1,5 V AA, bateriju darba cikla ilgums apm. 3 gadi

Maks. strāvas stiprums: 100 mA

Apkārtējā temperatūra: 0 °C līdz +50 °C

Maks. virsmas temperatūra: +90 °C (pie sildelementa)

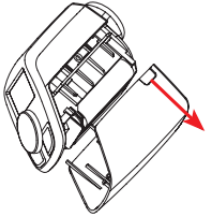
lineārā kustība: 4,3 mm

**Pielietošana**


Paredzēts uzstādīšanai uz visiem HERZ ventiļiem ar uzstādīšanas vītņi M 28 x 1,5, kas paredzēti izmantošanai kopā ar termostatu. Izmantojot adapteri, galvu iespējams uzstādīt arī uz citiem ventiļiem (skatīt 6. lapu).

**Darbības princips**

Ar sildelementa termostatu ETK 1 8250 10 telpas temperatūra tiek regulēta atkarībā no laika. Izmantojot iepriekš ieprogrammētas vai individuālās apsildes un atdzišanas fāzes iespējams komfortabli iestatīt vēlamo temperatūru. Ierīce kustina ventiļi, kas regulē siltuma pieplūdi sildelementam. Sildelementa termostatu iespējams uzstādīt uz visiem populārākajiem M28 sildelementu ventiļiem, turklāt to ir viegli izdarīt – nav nepieciešams nolaist apsildes ūdeni vai iejaukties apsildes sistēmas darbībā. Papildu pieejamā Boost funkcija ļauj īsā termiņā ātri uzsildīt sildelementu, atverot ventiļi uz 5 minūtēm. Tādējādi telpā uzreiz iespējams radīt patīkamu siltuma sajūtu.

**Uzstādīšana****1. solis: bateriju ielikšana (maina)**

- noņemiet bateriju nodalījuma vāciņu
- ievietojiet bateriju nodalījumā 2 jaunas LR baterijas (Mignon/AA), ievērojot polaritāti
- uzlieciet atpakaļ bateriju nodalījuma vāciņu

Jaunu sārnu bateriju darba mūža ilgums ir apmēram 3 gadi. Baterijas simbols (  ) norāda uz to, ka nepieciešams nomainīt baterijas. Pēc veco bateriju izņemšanas ir nepieciešams nogaidīt vismaz vienu minūti, pirms ievietot jaunas baterijas. Ierīces ekspluatēšana ar akumulatoriem (atkārtoti uzlādējamām baterijām) nav pieļaujama.



Parastās baterijas nekādā gadījumā nedrīkst atkārtoti uzlādēt. Pastāv sprādzienbīstamība.



Nemetiet baterijas ugunī!  
Neizraisīt bateriju īssavienojumu!



Izlietotās baterijas nedrīkst nonākt sadzīves atkritumos! Nododiet tās tuvējā bateriju savākšanas vietā.


**2. solis: datuma un laika iestatīšana**

Ja tiek ieliktas vai nomainītas baterijas, īsu brīdi tiek parādīts programmatūras versijas numurs un pēc tam automātiski tiek vaicāts ievadīt datum un laiku.



- Izmantojot riteni (F), iestatiet gadu
- Apstipriniet, īsi nospiežot ratu (F)
- Izmantojot riteni (F), iestatiet mēnesi
- Apstipriniet, īsi nospiežot ratu (F)
- Izmantojot riteni (F), iestatiet dienu
- Apstipriniet, īsi nospiežot ratu (F)
- Izmantojot riteni (F), iestatiet stundas
- Apstipriniet, īsi nospiežot ratu (F)
- Izmantojot riteni (F), iestatiet minūtes
- Apstipriniet, īsi nospiežot ratu (F)

Iestatīšanas laikā motors jau atvelk iestatīšanas stienīti.

- Rādījums "INS" ar simbolu "  ", kas griežas nozīmē, ka motors vēl atrodas kustībā. Tiklīdz iestatīšanas piedziņu var uzstādīt uz ventiļa, displejā ir redzams tikai paziņojums "INS".
- Nedēļas programmu un citus iestatījumus iespējams iestatīt vēl pirms uzstādīšanas. Lai to paveiktu, nospiediet Izvēlnes taustiņu, kamēr displejā tiek rādīts ziņojums "INS".
- Pēc tam, kad programmēšana ir pabeigta, displejā atkal redzams "INS" un iespējams veikt uzstādīšanu (3. solis).

**3. solis: enerģijas taupīšanas regulatora uzstādīšana**

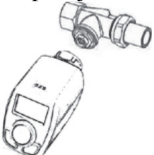
Iestatīšanas piedziņu iespējams uzstādīt uz visiem HERZ ventiļiem, kas paredzēti izmantošanai kopā ar termostatu. Nav nepieciešama ūdens nolaišana vai iejaukšanās apkures sistēmas darbībā.

Vispirms nepieciešams noņemt veco termostata galvu:



- Pagrieziet termostata galvu pa kreisi līdz atdurei
- Atskrūvējiet termostata stiprinājumu
- Noņemiet termostata galvu no ventiļa

Lai varētu uzstādīt enerģiju taupošo regulatoru, displejā jābūt redzamam simbolam "INS". Pēc uzstādīšanas iestatīšanas piedziņa veic adaptācijas ciklu, lai pielāgotos attiecīgajam ventilim. Procesa laikā displejā tiek rādīts "ADA"



- Uzstādiet iestatīšanas piedziņu uz ventiļa
- Pievelciet savienošanas uzgriezni
- Displejā redzams rādījums "INS", nospiediet riteni (F)
- Iestatīšanas piedziņa veic adaptācijas procesu (displejā redzams "ADA", nav iespējams veikt citas darbības)
- Pēc procesa pabeigšanas iestatīšanas piedziņa ir gatava darbam



Ja adaptācijas process tika uzsākts pirms uzstādīšanas vai tiek parādīts kļūdas ziņojums, nospiediet taustiņu OK, un motors atgriežas pozīcijā "INS".

### Nedēļas programmas iestatīšana

Nedēļas programmā katrai dienai atsevišķi iespējams iestatīt līdz pat 3 apkures fāzēm (7 pārslēgšanās laikus). Programmēšana tiek veikta izvēlētajām dienām, turklāt temperatūru nepieciešams iestatīt laika posmam no plkst. 00:00 līdz 23:59.

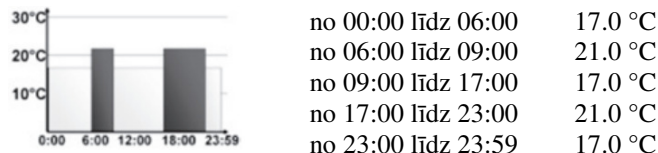


- Turiet nospiestu izvēlnes taustiņu (E) ilgāk par 3 sekundēm.
- Displejā parādās "PRO".
- Apstipriniet, īsi nospiežot riteni (F).
- Displejā parādās "DAY". Griežot riteni (F), iespējams atlasīt atsevišķu nedēļas dienu, visas darba dienas, nedēļas nogali vai visu nedēļu (piemēram, nedēļas darba dienas).
- Apstipriniet 0:00, īsi nospiežot riteni (F).
- Pēc tam laika intervālam jāpiešķir vēlamā temperatūra (piemēram, 17 °C).
- Griežot riteni (F), iestatiet pirmo laika posmu (piemēram, no 0:00 līdz 6:00) un apstipriniet, īsi nospiežot riteni (F).
- Atkārtojiet šo procesu, līdz ir iestatīta temperatūra visā laika periodā no 0:00 līdz 23:59.

Automātiskajā režīmā jebkurā laikā ir iespējams mainīt temperatūru, pagriežot riteni. Iestatītā temperatūra paliek nemainīga līdz nākamajai reizei, kad tiek mainīta temperatūra.

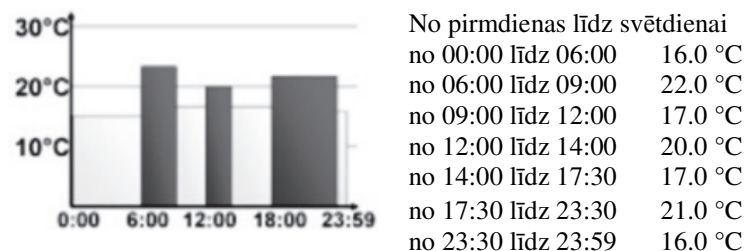
### Nedēļas programmas piemēri

Ar enerģijas taupīšanas regulatoru katrai nedēļas dienai iespējams iestatīt līdz pat 3 apsildes laikiem (7 pārslēgšanās laiki) ar individuāliem temperatūras rādītājiem. Rūpnīcas iestatījumos visām nedēļas dienām ir iestatītas divas apsildes fāzes no plkst. 6:00 līdz 9:00 un no 17:00 līdz 23:00:

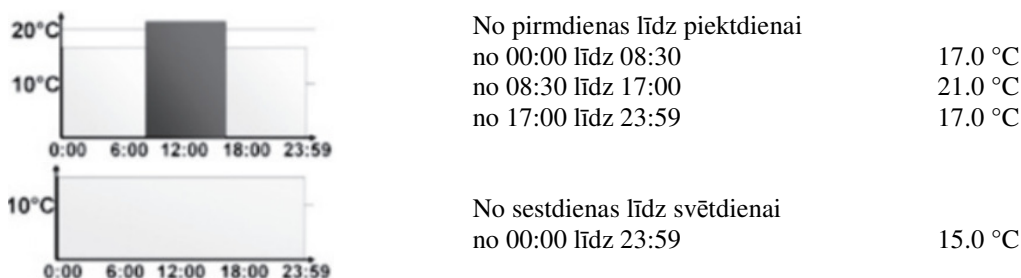


**i** Displejā tiek parādīti stabiņi ar pārslēgšanās laikiem katram otrajam laika intervālam. Šajā piemērā netiek attēlots stabiņš par intervālu no 0:00 līdz 6:00. Displejā tiek parādīti tikai stabiņi par laika intervālu no 6:00 līdz 9:00 un no 17:00 līdz 23:00.

Ja telpu nepieciešams sildīt arī pusdienlaikā, programmēšana var izskatīties šādi:



Ja jums mājās ir birojs un to vēlaties apsildīt tikai darba dienās pa dienu, variet ieprogrammēt šādus laikus:



### Darbības režīmi

Īsi nospiežot izvēlnes taustiņu (E), iespējams atlasīt kādu no 3 darbības režīmiem. (darbības režīmi ir pieejami tikai tad, ja ir veikta uzstādīšana saskaņā ar 3. soli):

- Brīvdienas režīms (☐): iestatiet temperatūru, kuru ievērot līdz noteiktam laika punktam.
- Manu: manuālais režīms – temperatūra tiek iestatīta manuāli, izmantojot riteni
- Auto: nedēļas programmā – automātiskā temperatūras regulēšana, balstoties uz iestatīto nedēļas programmu.

## Konfigurācijas izvēlne

Konfigurācijas izvēlnē iespējams mainīt iestatījumus. Izvēlni iespējams atvērt, ilgāk turot nospiešanu (ilgāk nekā 3 sekundes) izvēlnes taustiņu.

- PRO: nedēļas programmas iestatījumi
- DAT: laika un datuma maiņa
- POS: iestatīšanas piedziņas pašreizējās pozīcijas noskaidrošana
- DST: iespējams deaktivizēt automātisko pārslēgšanos starp vasaras un standarta laiku
- AER: atvērtu logu temperatūra un laiks, kad automātiski jāsamazina temperatūra vēdināšanas laikā + iestatīšana
- TOF: temperatūras nobīdes iestatīšana
- RES: atjaunot rūpnīcas iestatījumus

Izvēlnes punktus iespējams atlasīt ar riteni (F) un apstiprināt, to īsi nospiežot. Vēlreiz nospiežot izvēlnes taustiņu (E), tiek atvērta iepriekšējā līmeņa izvēlne. Ja 65 sekundes netiek veiktas nekādas darbības, izvēlne automātiski aizveras.

## Displeja rādījums normālā darbības režīmā



Normālā darbības režīmā displejā tiek rādīta nedēļas diena, darbības režīms, iestatītā temperatūra un pārslēgšanās laiki. Nedēļas programmas pārslēgšanās laiku stabiņi tiek parādīti katram otrajam laika intervālam.

## Brīvdienu funkcijas iestatīšana

Ja brīvdienu laikā vai ballītes gadījumā noteiktu laiku nepieciešams uzturēt nemainīgu temperatūru, iespējams izmantot brīvdienu funkciju.

- Spiediet izvēlnes taustiņu (E) tikmēr, kamēr displejā tiek parādīts čemodāna simbols (■)
- Izmantojot riteni (F), iestatiet laiku līdz kuram nepieciešams uzturēt temperatūru
- Apstiprināt, īsi nospiežot riteni (F)
- Pēc tam ar riteni (F) iestatīt datumu
- Apstiprināt, īsi nospiežot riteni (F)
- Ar riteni (F) iestatiet temperatūru, ko apstipriniet, īsi nospiežot riteni (F). Rādījums mirgo, apstiprinot ievadi. Iestatītā temperatūra paliek aktīva līdz noteiktajam laika punktam. Pēc tam ierīce pārslēdzas automātiskajā režīmā.

## Komforta un samazināšanas temperatūra

Taustiņš Komforta/samazināšanas temperatūra (G) ir paredzēta abu šo temperatūru ērtai pārslēgšanai. Rūpnīcas iestatījumos šīs vērtības ir starp 21.0 °C un 17.0 °C. To iespējams iestatīt šādi:

- Turēt nospiešanu Komforta/samazināšanas temperatūras (G) taustiņu
- Displejā parādās saules simbols un pašreizējā komforta temperatūra
- Ar riteni (F) mainīt temperatūru un apstiprināt, īsi nospiežot riteni
- Parādās mēness simbols un samazināšanas temperatūra
- Ar riteni (F) mainīt temperatūru un apstiprināt, īsi nospiežot riteni

Arī automātiskajā režīmā jebkurā brīdī ir iespējams iestatīt temperatūru, izmantojot riteni (F). Tā paliek aktīva līdz nākamajam programmas pārslēgšanās punktam.

## Vadības bloķēšana aizsardzībai pret bērniem

Vadības moduli iespējams bloķēt.

- Jau aktivizētu/ deaktivizētu vadības moduļa bloķēšanu, vienlaicīgi īsi kopā jānospiež izvēlnes taustiņš (E) un taustiņš Komforta/samazināšanas temperatūra (G)
- Pēc aktivizēšanas displejā parādās "LOC"
- Lai deaktivizētu, atkal vienlaicīgi nospiediet abus taustiņus

**Apsildes pārtraukuma iestatīšana**

Ja apkure vasarā ir atslēgta, ir iespējams taupīt baterijas. Tam pilnībā tiek atvērts ventilis. Aizsardzība pret apkaļķošanas joprojām paliek aktīva.

- Lai aktivizētu apsildes pārtraukumu, manuālajā režīmā (Manu) ritenis jāgriež pa labi tik ilgi, līdz displejā parādās rādītājs "ON".
- Lai izietu, jāaizver manuālais režīms (Manu) vai jāgriež ritenis (F) pa kreisi.

**Ieslēgt aizsardzību pret salu**

Ja telpu nav nepieciešams apsildīt, ventili iespējams aizvērt. Ventilis tiek atvērts tikai tad, ja pastāv sasaldēšanas draudi. Aizsardzība pret apkaļķošanas joprojām paliek aktīva.

- Lai aktivizētu aizsardzību pret salu, manuālajā režīmā (Manu) ritenis jāgriež pa labi tik kreisi, līdz displejā parādās rādītājs "OFF".
- Lai izietu, jāaizver manuālais režīms (Manu) vai jāgriež ritenis (F) pa labi.

**Atvērtu logu funkcija**

Sildelementa termostats strauji krītošas temperatūras gadījumā automātiski atpazīst, ka telpa tiek vēdināta. Lai samazinātu apkures izmaksas, temperatūra uz noteiktu laiku tiek samazināta (rūpnīcas iestatījumos 1 minūtes). Tikmēr displejā tiek rādīts loga simbols (☐).

Lai veiktu konfigurāciju, rīkojieties sekojoši:

- Turiet nospiešu režīma/izvēlnes taustiņu (E) vismaz 3 sekundes.
- Ar riteni (F) atlasiet izvēlnes punktu "AER" un apstipriniet, īsi nospiežot riteni.
- Temperatūru un laiku iespējams iestatīt ar riteni (F). Iestatot laiku uz "0", funkcija tiek deaktivizēta.

**Nobīdes temperatūras iestatīšana**

Tā kā temperatūra tiek mērīta pie sildelementa, kādā citā telpas vietā var būt aukstāks vai karstāks. Lai to izlīdzinātu, ir iespējams iestatīt nobīdes temperatūru  $\pm 3,5$  °C robežās. Piemēram, ja telpā iestatīto 18 °C vietā tiek sasniegti 20 °C, nepieciešams iestatīt nobīdi -2.0 °C lielumā.

Lai veiktu nobīdes temperatūras iestatīšanu, rīkojieties šādi:

- Turiet nospiešu režīma/izvēlnes taustiņu (E) vismaz 3 sekundes.
- Ar riteni (F) atlasiet izvēlnes punktu "TOF" un apstipriniet, īsi nospiežot riteni.
- Griežiet riteni (F) tik ilgi, līdz parādās vēlamā temperatūra.
- Apstipriniet to, īsi nospiežot riteni (F).

**Rūpnīcas iestatījumu atiestatīšana**

Sildelementa termostata rūpnīcas iestatījumus ir iespējams atiestatīt manuāli. To izdarot, tiek zaudēti visi veiktie iestatījumi.

Lai to paveiktu, rīkojieties sekojoši:

- Turiet nospiešu režīma/izvēlnes taustiņu (E) vismaz 3 sekundes.
- Ar riteni (F) atlasiet izvēlnes punktu "RES" un apstipriniet, īsi nospiežot riteni.
- Pēc tam displejā parādās "CFM"
- Apstipriniet, īsi nospiežot riteni (F).

**Mērķim atbilstoša izmantošana**

Sildelementa termostats paredzēts populārāko sildelementu ventiļu regulēšanai. Izmantojiet ierīci tikai iekštelpās un izvairieties no mitruma, putekļu, kā arī saules vai siltuma avotu ietekmes. Jebkāda cita veida izmantošana, kas nav noteikta šajā lietošanas pamācībā, ir neatbilstoša un noved pie garantijas un atbildības uzņemšanās zaudēšanas. Tas attiecināms arī tad, ja ierīce tiek pārveidota vai izmainīta. Ierīce ir paredzēta tikai privātai izmantošanai.

**Traucējummeklēšana un apkope**

Kļūdas kods displejā	Problēma	Risinājums
Baterijas simbols (🔋)	Baterijas jauda ir pārāk zema	Nomainiet baterijas
F1	Ventiļa piedziņa apgrūtināta	Pārbaudīt uzstādīto ierīci, pārbaudīt apsildes ventili
F2	Iestatīšanas diapazons pārāk liels	Pārbaudiet, vai sildelementa termostats uzstādīts pareizi
F3	Iestatīšanas diapazons pārāk zems	Pārbaudiet apsildes ventili

Lai aizsargātu ventili no pārkaļķošanās, sildelementa termostats reizi nedēļā sestdienā plkst. 12.00 veic atkaļķošanas procedūru. Tās laikā displejā redzams uzraksts "CAL".

**Ierīces utilizācijas norādes**

Ierīci aizliegts izmest sadzīves atkritumos!

Elektroniskās ierīces jānodod utilizācijai tuvējā nolietoto elektronisko iekārtu savākšanas punktā saskaņā ar regulu par elektronisko un elektronikas iekārtu utilizāciju!

**CE** Šis marķējums ir brīvās tirdzniecības zīme, kas attiecas tikai uz atbildīgo institūciju un nesatur īpašību solījumus.

**Drošības norādījumi**

Šīs ierīces nav rotaļlietas. neļaujiet bērniem ar tām rotaļāties. Neatstājiet bez uzraudzības iepakojuma materiālu, tas bērniem var kļūt par bīstamu rotaļlietu. Neatveriet iekārtu, tā nesatur detaļas, kurām būtu nepieciešama lietotāja veikta apkope. Kļūdainas darbības gadījumā nosūtiet to uz servisu.

**Taustiņi un displejs**

**A** Misiņa savienojošais uzgrieznis M28 x 1,5 pieslēgšanai pie apsildes ventiļa

**B** Nedēļas programmā iestatītie pārslēgšanās laiki

**C** (⚙️) samazināšanas/komforta temperatūra, (🔊) atvērtu logu funkcija, (Manu) manuālais režīms, (Auto) automātiskais režīms

**D** (🔋) brīvdienu funkcijas, nedēļas diena, (🔋) tukšās baterijas simbols

**E** režīma/izvēlnes taustiņš: pārslēgšanās starp automātisko režīmu, manuālo režīmu un brīvdienu funkciju (nospiediet taustiņu īsi); konfigurācijas izvēlnes atvēršana (turēt nospiestu vismaz 3 sekundes)

**F** Ritenis: iestatījumu veikšana, piemēram, temperatūras maiņa (griezot riteni), Boost funkcijas aktivizēšana un izvēlnes iestatījumu apstiprināšana un saglabāšana (īsi nospiežot riteni)

**G** taustiņš: pārslēgšanās starp pazemināšanas/komforta temperatūru

**H** Temperatūras rādītājs, laika/datuma rādītājs, izvēlnes punkti, funkcijas

**Papildpiederumi**

1 6350 03	Termostata adaptera gredzens T&A – termostata ventiļiem (pieslēguma vītne M 28 x 1,5)
1 6357 11	Termostata adaptera gredzens "H" (pieslēguma vītne M 30 x 1,5)
1 6351 01	Termostata adaptera gredzens Caleffi - termostata ventiļiem (pieslēguma vītne M 30 x 1,5)

**Norāde:** Visiem shematiskajiem attēlojumiem ir tikai simboliska nozīme un tie nekādā adījumā nav uztverami kā ideāli. Visa šajā dokumentā ietvertā informācija atbilst jaunākajai drukāšanas brīdī pieejamajai informācijai un tā kalpo tikai izziņas nolūkam. Tiek paturētas tiesības veikt izmaiņas sakarā ar tehnisko progresu. Attēli ir uztverami kā simbolisks attēlojums un vizuāli var atšķirties no patiesajiem produktiem. Iespējamās izmaiņas krāsu attēlojumā nosaka drukas tehnikas ierobežojumi. Ir iespējamās katrai valstij noteiktas atšķirības. Tiek paturētas tiesības veikt tehniskās specifikācijas un funkcionalitātes izmaiņas. Jautājumu gadījumā sazinieties ar tuvāko HERZ filiāli.