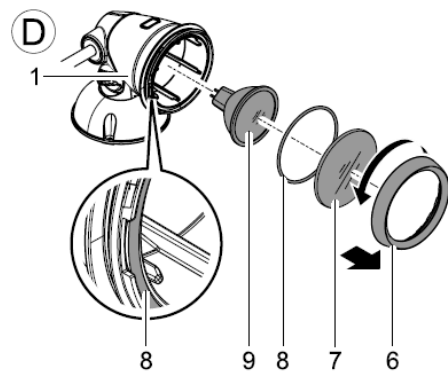
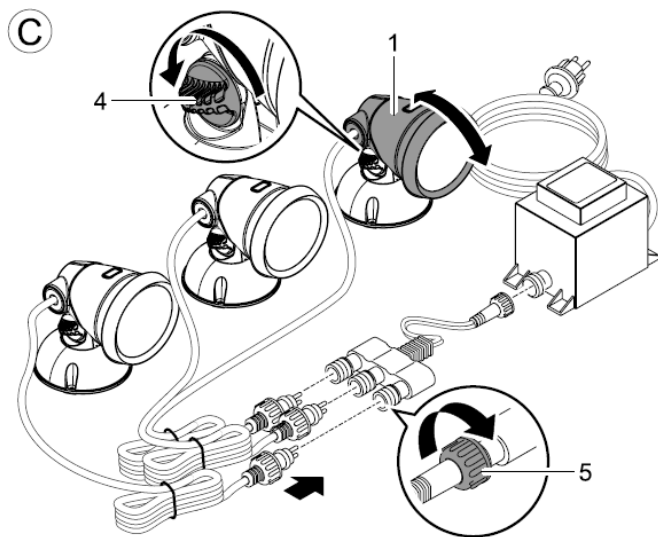
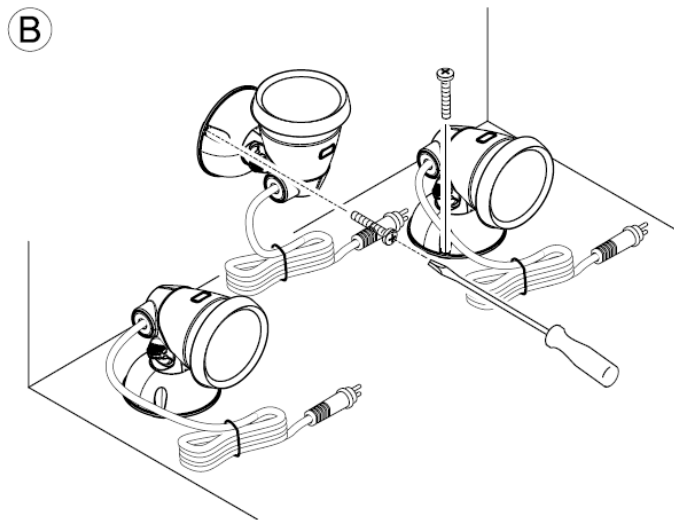
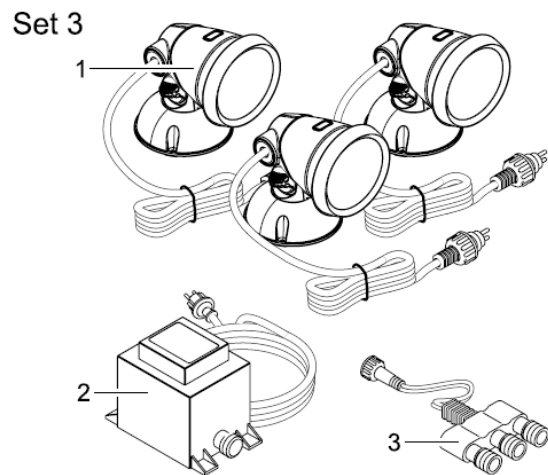
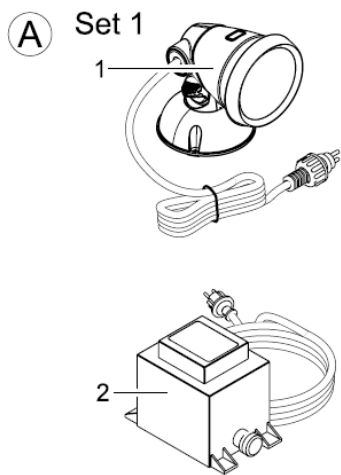




Lunaqua Classic LED Set



Ekspluatācijas instrukcija



Norādījumi, kas attiecas uz instrukciju

Laipni lūgti OASE Living Water. Jūs esat izdarījuši lielisku izvēli, izvēloties **Lunaqua Classic LED Set**.

Pirms uzsākat iekārtas ekspluatāciju, lūdzu izlasiet instrukciju un iepazīstieties ar iekārtu. Ievērojiet darba drošības instrukciju, lai veiktu pareizu un drošu iekārtas ekspluatāciju. Rūpīgi glabājiet doto instrukciju! Pirms iekārtas nodošanas citam lietotājam, izsniedziet viņam ekspluatācijas instrukciju.

Simboli

Instrukcijā izmantotie simboli nozīmē sekojošo:



Elektriskā trieciena rezultātā iespēja gūt dzīvībai bīstamas traumas.

Simbols brīdina par tiešiem draudiem, kā rezultātā, neievērojot darba drošību, var iestāties nāve vai gūstamas smagas traumas.



Risks gūt traumas sakarā ar vispārējo bīstamības avotu.

Simbols brīdina par tiešiem draudiem, kā rezultātā, neievērojot darba drošību var iestāties nāve vai gūstamas smagas traumas.



Darba drošībai svarīga informācija.

Detāļu saraksts

Fig. A	Lunaqua Classic		Apraksts
	Set 1	Set 3	
1	1	3	Iekļautās Led lampas
2	1	1	Transformators
3		1	Trīszaru sadalītājs

Pielietojums

Lunaqua Classic LED Set, turpmāk tekstā saukta „iekārta” un komplektā esošās detaļas paredzētas:

- Ūdens strūklaku un dīķu izgaismošanai.
- Paredzētas lietošanai virs un zem ūdens.
- Ekspluatēšana paredzēta saskaņā ar tehniskajiem datiem.

Darba drošības informācija

Rūpnīca **OASE** izgatavojusi ierīci pēc jaunākajām tehnoloģijām, saskaņā ar drošības normām. Neskatoties uz to, ierīce var kļūt bīstama cilvēkiem, kā arī radīt materiālus zaudējumus, ja tā tiek izmantota netbilstoši, vai nav ievēroti tehnikas drošības noteikumi.

Drošības apsvērumu dēļ, bērniem, jaunākiem par 16 gadiem, kā arī personām, kas nespēj novērtēt bīstamību vai nav iepazīstināti ar ekspluatācijas instrukciju, izmantot konkrēto iekārtu aizliegts!

Apdraudējumi, kas rodas ūdens un elektrības kombinācijā:

- Pieslēguma veikšana neatbilstoši instrukcijai un ierīces izmantošana neatbilstoši ekspluatācijas noteikumiem, kā rezultātā ūdens var nonākt saskarsmē ar elektrību, izraisot nopietnus veselības un dzīvības draudus.
- Pirms mērcat rokas ūdenī, atslēdziet no strāvas visas iekārtas, kas ievietotas ūdenī.

Pareiza elektroinstalācija

- Elektroinstalācija jāveic saskaņā ar LBN, to drīkst veikt vienīgi sertificēts elektriķis.
- Sertificēts elektriķis ir persona, kas ieguvusi atbilstošu izglītību un pieredzi. Speciālista pārraudzībā ir apzināties potenciālos draudus, kas var rasties saskarē ar elektrību. Elektriķim jāpārziņ LBN.
- Konsultējaties ar kvalificētu elektriķi, ja radušies jautājumi vai saskaraties ar kādām problēmām.
- Lai veiktu iekārtas pieslēgšanu, salīdziniet elektriskā tīkla datus ar datiem uz iekārtu informatīvās plāksnītes vai iepakojuma.
- Iekārtai jābūt pieejamai strāvas padeves līnijai, kas aprīkota ar strāvas noplūdes automātu ar jutību 30mA
- Pagarinātājiem un sadalītājiem (piemēram, strāvas sadalītāji) jābūt piemērotiem lietošanai ārpus telpām.
- Transformators jānovieto vismaz 2m attālumā no ūdenstvertnes.
- Nodrošiniet, lai elektrības savienojuma kabeļu šķērsriezums nav mazāks par gumijas šļūtenēm ar identifikācijas numuru H05RN-F. Pagarinājuma kabeļiem jāatbilst standartam DIN VDE 0620.
- Sargāt kontaktdakšu un mitruma.
- Iekārtas kontaktdakšu iespraust tikai pareizi uzstādītā kontaktlīdzdā.

Darba drošība

- Nekad neekspluatējiet iekārtu, ja kāds no kabeļiem vai tās korpusi ir bojāti.
- Nepārnēsājiet un nevelciet ierīci aiz elektrokabeļa.
- Paredziet kabeļu izvietojumu tā, lai tie netraucētu pārvietoties, un aiz tiem neķertos kājas.
- Nekad neatveriet iekārtas korpusu vai tam piederošās daļas, ja ekspluatācijas instrukcijā tas nav norādīts.
- Izmantojiet tikai oriģinālās OASE rezerves daļas.
- Nemēģiniet veikt tehniskās izmaiņas iekārtai.
- Rezerves daļas iegādājieties tikai pie OASE autorizētiem dīleriem.
- Elektrības kabeļa bojājuma rezultātā, to nav iespējams salabot, nepieciešams iekārtu, vai tās sastāvdaļas utilizēt.
- Iekārtu ekspluatējiet tikai kopā ar transformatoru.
- Pārliedziniet, lai kontaktlīdzda un kontaktdakša vienmēr būtu pasargātas no mitruma.
- Komplektā esošais enerģijas bloks un kontaktdakša nav ūdensizturīga, bet tikai pasargāta no ūdens šļakstiem un ir mitrumizturīga. Nekādā gadījumā neievietot šīs detaļas ūdenī.

Uzstādīšana

Iekārta ir pilnībā nokomplektēta ar transformatoru, vienu vai trim LED prožektoriem, ieskaitot spuldzes.

Uzstādīšana (B-C)

- Pievienot pēc izvēles stiprinājuma veidu: Nostiprināt uz stabilas virsmas vai pieskrūvēt pie sienas (B).
- Novietot iekārtu tā, lai tā neradītu draudus apkārtējiem.
- Noregulēt nepieciešamo prožektora gaismas leņķi (C, 1) un nofiksēt to ar savienojuma skrūvēm (C, 4).
- Prožektora savienojuma kontaktdakšu ievietot transformatora kontaktlīdzdā un pievilkt ar uzmavuzgriezni.

Ekspluatācija



Uzmanību! Jūtīgas elektriskās sastāvdaļas.

Iespējamās sekas: Iekārta var tikt sabojāta.

Aizsardzības pasākumi: Nepieslēgt iekārtu regulējamai strāvas padevei.



Uzmanību! Bīstams strāvas spriegums.

Iespējamās sekas: Nāves iestāšanās vai nopietni miesas bojājumi.

Aizsardzības pasākumi:

- Pirms mērcat rokas ūdenī, atslēdziet no strāvas visas iekārtas, kas ievietotas ūdenī.
- Atslēdziet no strāvas iekārtu, pirms veikšiet tās apkopi, vai citus ar iekārtu saistītus darbus.

Ieslēgšana: Ievietojiet transformatora kontaktdakšu strāvas kontaktligzdā.

- Pārbaudiet prožektora funkcijas.

Izslēgšana: Atvienojiet transformatora kontaktdakšu.

Apkope un tīrīšana



Uzmanību! Bīstams strāvas spriegums.

Iespējamās sekas: Nāves iestāšanās vai nopietni miesas bojājumi.

Aizsardzības pasākumi:

- Pirms mērcat rokas ūdenī, atslēdziet no strāvas visas iekārtas, kas ievietotas ūdenī.
- Atslēdziet no strāvas iekārtu, pirms veikšiet tās apkopi vai citus ar iekārtu saistītus darbus.
- Nodrošiniet, lai iekārtā neieklūst mitrums.

Iekārtas tīrīšana

Ja nepieciešams tīriet iekārtu ar tīru ūdeni un mīkstu birsti.

Spuldzes nomaiņa (D)

- Atskrūvēt vītņu gredzenu (6).
- Izņemt stikla plāksnīti (7) un O blīvi (8), pārbaudīt vai nav bojāta un vajadzības gadījumā nomainīt.
- Izņemt bojāto spuldzi (9) no korpusa (1).
- Ievietot jaunu spuldzi (nepieskaroties tai ar pirkstiem, bet izmantojot drānu).
- Salikt iekārtu apgrieztā secībā tam, kā izjaucāt. Pārbaudīt vai O blīve (8) precīzi pieguļ.
- Pieslēdziet strāvas padevei un pārbaudiet vai iekārta funkcionē.

Bojājumu novēršana

Bojājums	Iemesls	Novēršana
Nedeg spuldze	Pārtraukta strāvas padeve	Pārbaudīt strāvas padevi
	Bojāta lampa	Nomainīt
Samazināta gaismas intensitāte	Netīrs prožektora stikls	Notīrīt
	Ekspluatācijas laikā gaismas intensitāte samazinās	Nomainīt spuldzi
Prožektora korpusā iekļuvis ūdens	Bojāta blīve	Pārbaudīt blīvi, ja nepieciešams, nomainīt

Utilizācija



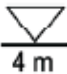
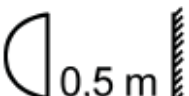
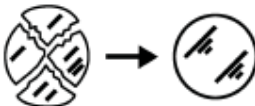

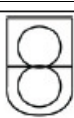


Neizmest iekārtu kopā ar mājsaimniecības atkritumiem! Utilizēt saskaņā ar LBN.

Pirms to likvidējat, nogrieziet kabeli, lai iekārta nebūtu izmantojama.

Iekārtas tehniskie rādītāji

Modelis	Izmēri (mm)	Transfor- matora izmēri (mm)	Transfor- matora ka- beļa garums (m)	Prožektora kabeļa garums (m)	Iegremdēša- nas dziļums (m)	Svars (kg)	Ūdens t°
Lunaqua Classic LED Set 1	80x115x115	80 x 45 x 60	2	5	maks. 4	1.25	+4...+35°C
Lunaqua Classic LED Set 3	80x115x115	80 x 45 x 60	2	5	maks. 4	2.85	+4...+35°C

Simboli uz iekārtas informatīvās plāksnītes

IP 68 	Aizsardzība pret putekļiem. Iekārta iegremdējama ūdenī līdz 4 m.
IP 54	Aizsardzība pret putekļiem. Aizsardzība pret ūdens šļakstiem.
	Minimālais attālums līdz izgaismotajam piekšmetam 50cm.
	Nomainīt bojāto stikliņu.
	Aizsardzības klase III.
	Drošības transformators.
Laser Klasse 1	Nenovietot tiešā staru avota tuvumā.
	Neizmest kopā ar mājsaimniecības atkritumiem.
	Uzmanību! Uzmanīgi izlasiet lietošanas instrukciju.

Poz.	
1	14912
2	27267
3	27259
4	35649
5	15118
6	15117
7	27073

