

Grundfos Pressure Manager



PM 1



PM 2



• Plāns

- No Preskontroles uz PM 1 un PM 2
- Aizvietošana
- Pielietojums
- Funkcionalitāte
- Tehniskie parametri
- Serviss
- Tirdzniecības argumenti



• No Presskontroles uz PM1 un PM2





• Aizvietošana

Esošos Grundfos spiediena kontroles iekārtas Presscontrol, Ecopress un Mascontrol Visas var aizstāt ar PM 1 vai PM 2.

Apart from the maximum contact load, the required features and functions determine the choice of PM model.

Zemāk tiek aprakstītas atšķirības no iepriekšējā piedāvājuma:

Ecopress

Šo Ecopress iekārtu var aizstāt vai nu ar PM 1 vai PM 2.

Note that the Ecopress has a port-to-port length of only 150 mm. Whilst the PM is 171 mm.

Presscontrol

Atkarīgs no sūkņa izmēra, bet Presscontrol iekārtu var aizstāt vai nu ar PM 1 vai PM 2.

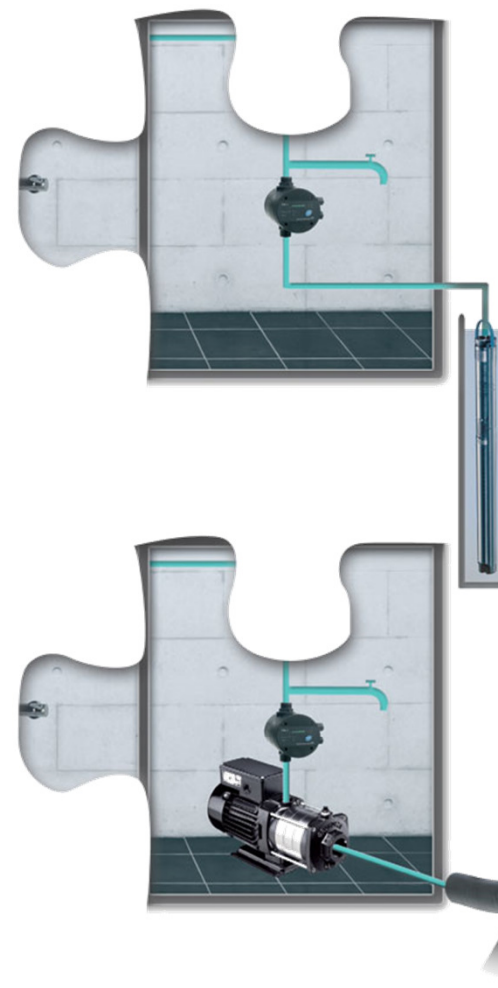
Mascontrol

Pateicoties zemajam spiediena zudumiem, Mascontrol iekārtu var aizvietot ar PM 2, pie tam arī ārējie izmēri PM2 ir mazāki.

Ņemiet vērā ka Mascontrol pievienojums ir 1 1/4" bet PM 2 tas 1" pievienojums.



• Pielietojums



• Funkcionalitāte

Pressure Manager + Sūkņis > Ūdensapgāde



• Pamatfunkcijas

PM1 un PM2



Plūsma vai zems spiediens



Sūknis strādā



Nav plūsmas vai augsts spiediens



Sūknis gaidīšanas režīmā



Nav plūsmas vai zems spiediens

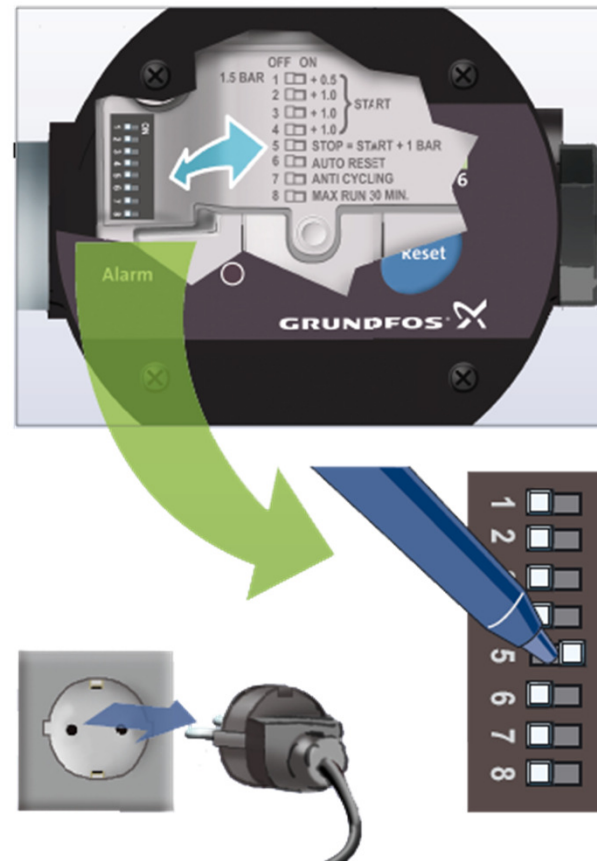


Trauksme



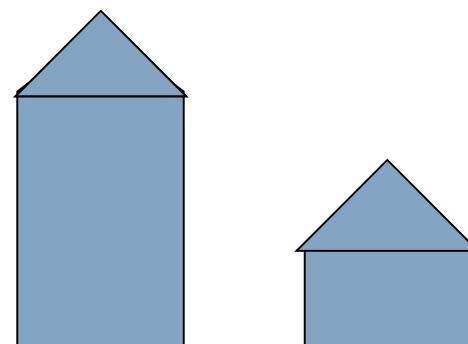
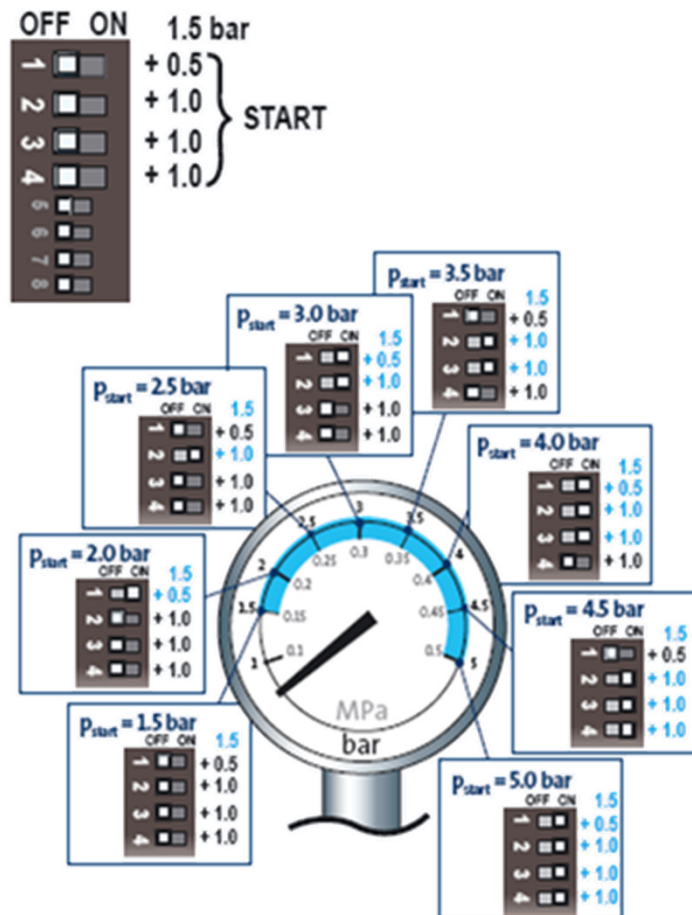
• Papildus funkcijas

PM2

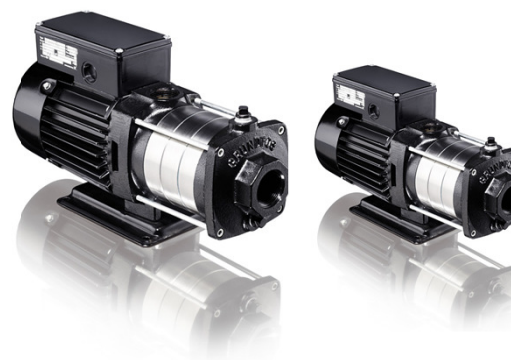


• Regulējams ieslēgšanās spiediens

Dažādām prasībām



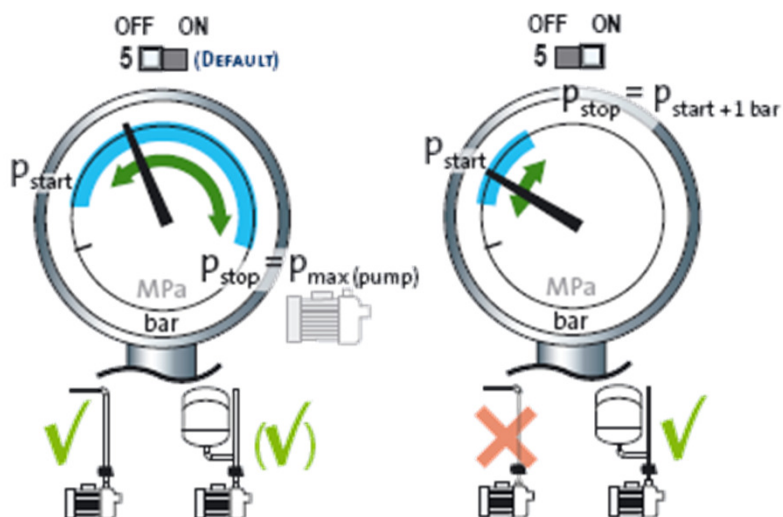
Uzstādīšanas augstur



Sūkņu izmērs

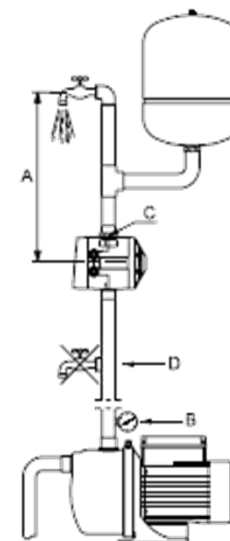
• Darbība pēc spiediena.

Instalācija ar spiedkatlu

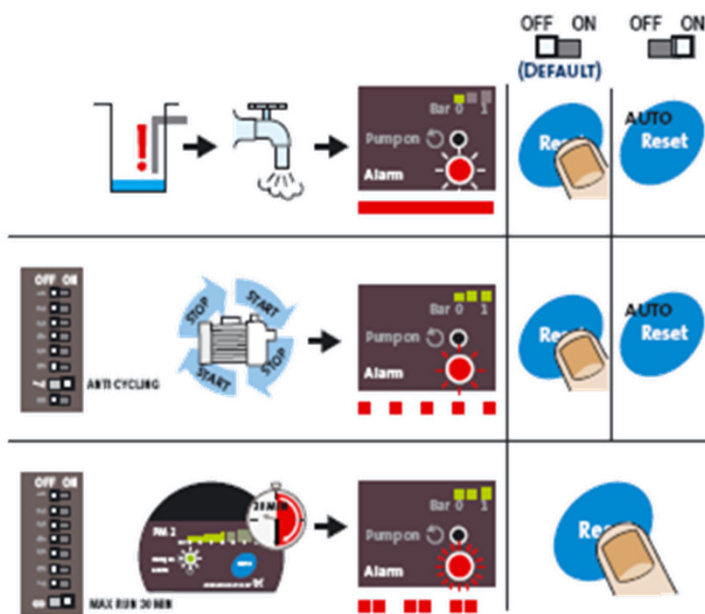


Optimizēts spiediena tvertnes izvēlei

- Samazina sūkņa darbības stundas
- Funkcionalitāte ar papildslēdžiem
 - Pretvārsts
 - Manometrs
 - Sausās gaitas aizsardzība
 - Cikliskas darbības aizsardzība
 - max darbības laiks



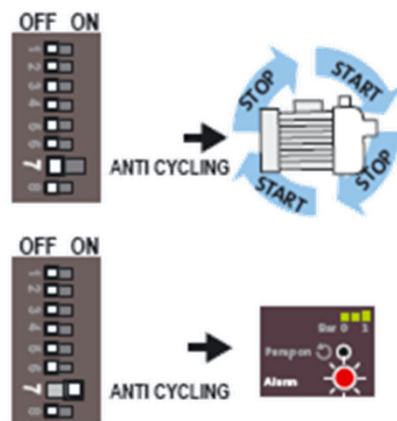
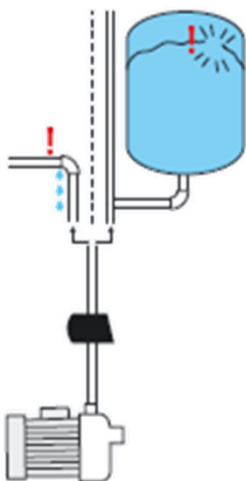
• Trauksmes automātiskais restarts



- Nodrošina nepārtrauktu ūdens padevi
- Samazina problēmu iespējas un servisa izmaksas

Paredzēti sūkņiem, kas spēj uzsūkt kad ūdens atkal parādās.

• Aizsardzība pret ciklisko darbību

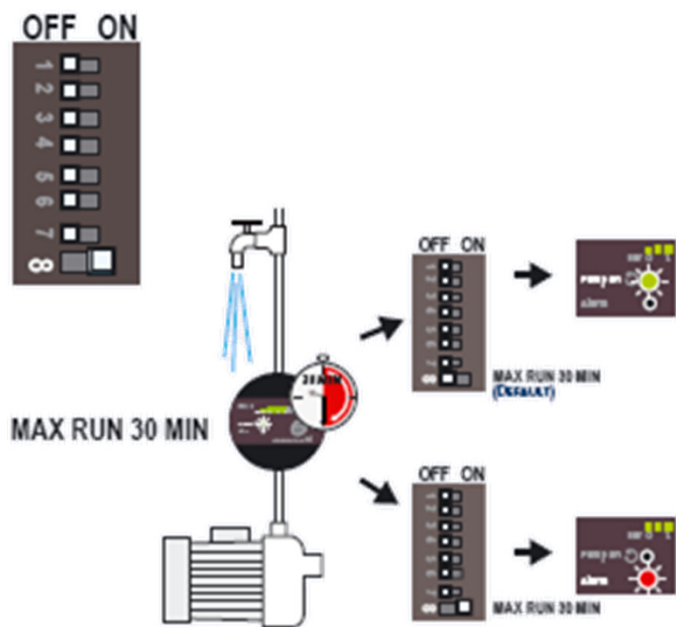


- Apstādinās kad darbība ir kļuvusi cikliski.

Ieciklēšanās var rasties

- Sistēmās bez spiedvertnes:
 - Noplūdes gadījumos
- Sistēmās ar spiedvertni:
 - Zema pretspiediena gadījumā
 - Vai spiedvertnes diafragmas plīsuma gadījumā.

• Aizsardzība pret ilgstošu darbību



- Apstādinās sūkni ja darbības laiks pārsniegs 30 min.
- Tipisks gadījums ja mājsaimniecībā ir vaļā atstāts krāns
 - A tap has been left open
 - Neliela noplūde piespiež sūkni darbināt nepārtraukti.

• Tehniskie parametri

PM1 and PM2



Regulējams sākuma spiediens: 1.5 - 5 bar
Max slodze: 10 A



Divas versijas : Starts pie 1.5 vai 2.2 bar
Max slodze: 6 A

- Nominālais spriegums: 1 x 115/230 V
- Max spiediens: 10 bar (PN 10)
- Šķidrums temperatūra: 0 - 40 °C
- Pievienojums: G1 (DN25)
- Izejas izmēri: 171 mm

• Service

Replacement

- Existing products from Watertech, will be serviced with new PM 1 or 2 according to the replacement list

Service kits

- The following service kits are available for PM 1 and PM 2

7.1 Exploded view, PM 1

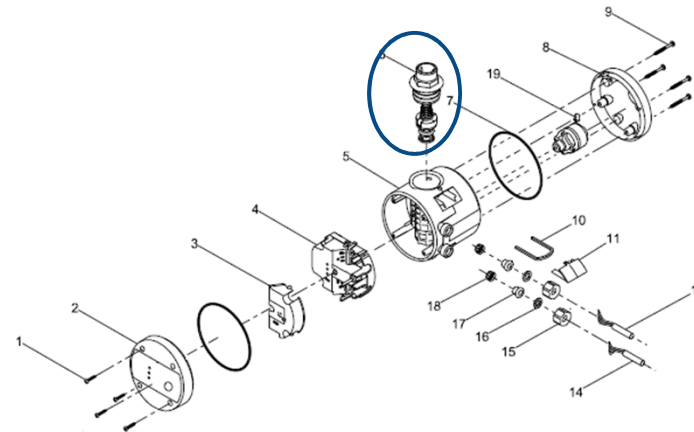


Fig. 13 Exploded view, PM 1

7.2 Exploded view, PM 2

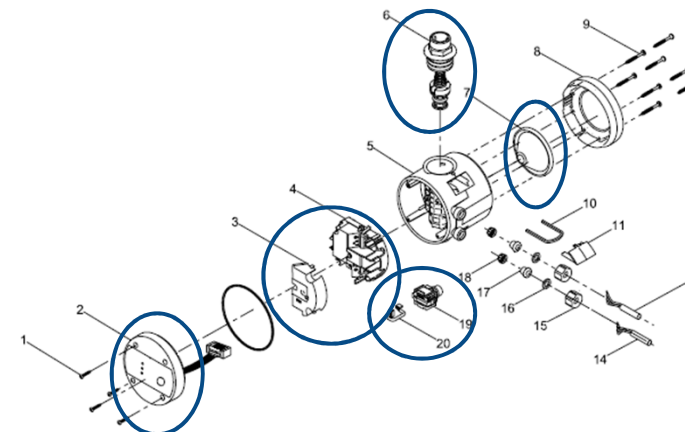


Fig. 14 Exploded view, PM 2

• Sales points



MODEL	PM 1	PM 2
Power on indication	•	•
Pump running indication	•	•
Alarm indication	•	•
Dry-running protection	•	•
Free position in installation	•	•
Suitable for generator supply	•	•
Rotary outlet connection	•	•
Integrated non-return valve	•	•
Cycling alarm	•	•
Integrated pressure sensor from Grundfos Direct Sensors™		•
Adjustable start pressure		•
Start/stop with 1 bar differential pressure		•
Auto restart after dry running		•
Max. run time 30 min. (safety)		•
Pressure indication		•
Internal pressure tank		•



• Free position in installation

PM1 and PM2



Īpašības

- Var likt gandrīz jebkurā pozīcijā.

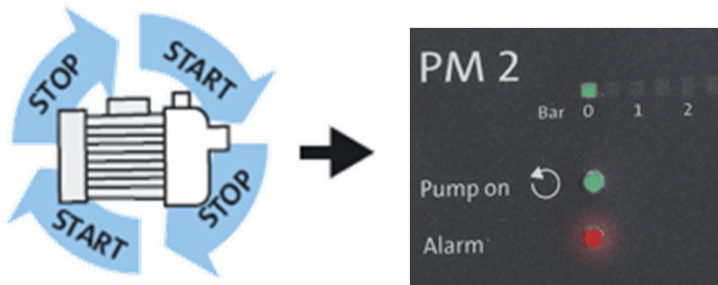
Ieguvumi

- Viegli pievienot iekārtai
- PM 2 displeju var sagriezt un tas vienmēr būs nolasāms



• Protection of the pump

PM1 and PM2



Feature

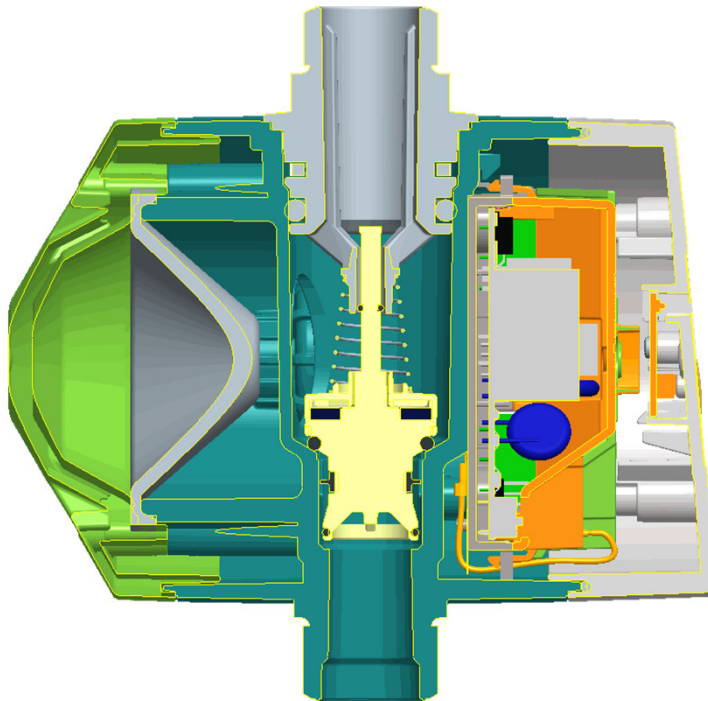
- Pump is stopped in case of dry-running or cycling (optional)

Benefit

- Protection from the most common application failures
- After correcting the failure, the pump can be restarted to reestablish the water supply

• Robustness

PM1 and PM2



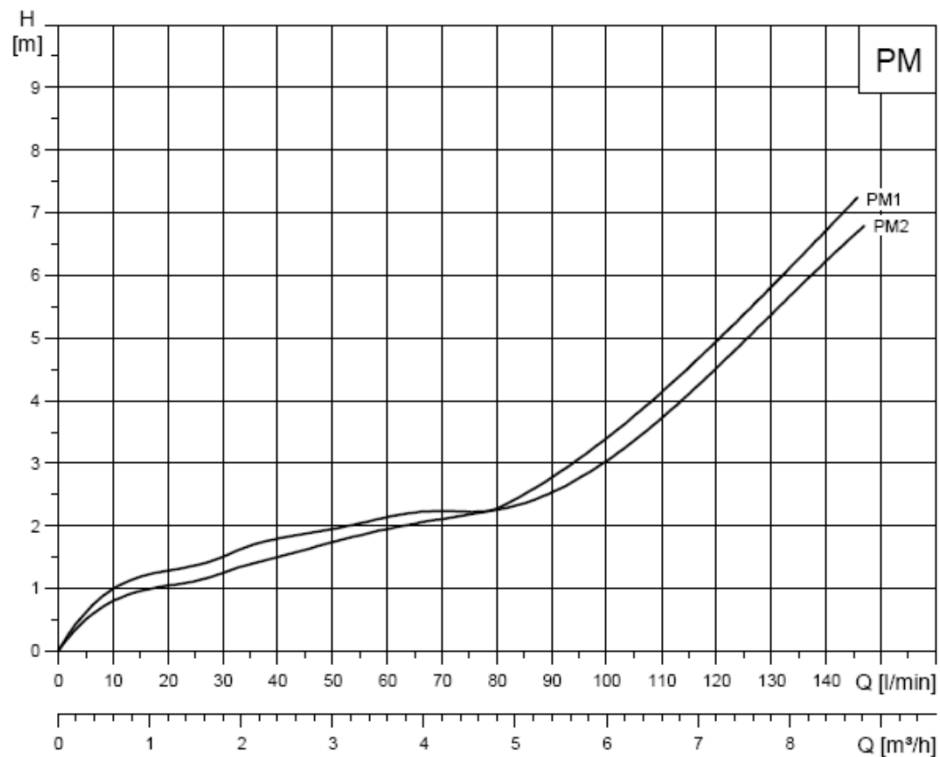
Feature

- Tested and validated Grundfos design - inside out
- The pressure sensor in PM 2 is from Grundfos Direct Sensors™

Benefit

- Long lifetime and trouble-free operation
- Robust electronics suitable for operation on generators

• Low pressure loss



Feature

- Unique design of flowswitch and non-return valve in one unit ensures a low pressure loss

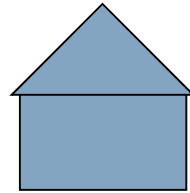
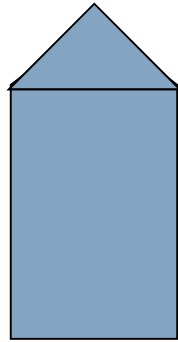
Benefit

- Less waste of energy
- One product for all pump sizes



• Adjustable starting pressure

PM2



Feature

- Starting pressure can be adjusted from 1,5-5 bar

Benefit

- Can be optimised for different demands f.ex.
- Different installation heights
- Different pump sizes

• Monitoring

PM2



Feature

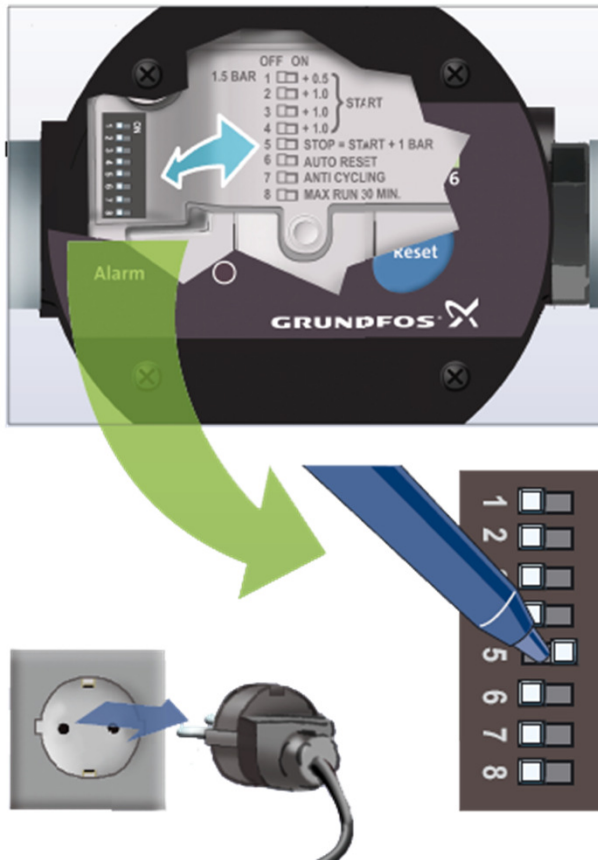
- Pressure level is displayed on the front panel together with information of
 - Power supply
 - Pump ON
 - Alarm

Benefit

- System overview

• Adaptability

PM2



Feature

- Easy to adapt to different types of systems

Benefit

- One product for all domestic water supply applications, offering extensive protection features of pump and installation