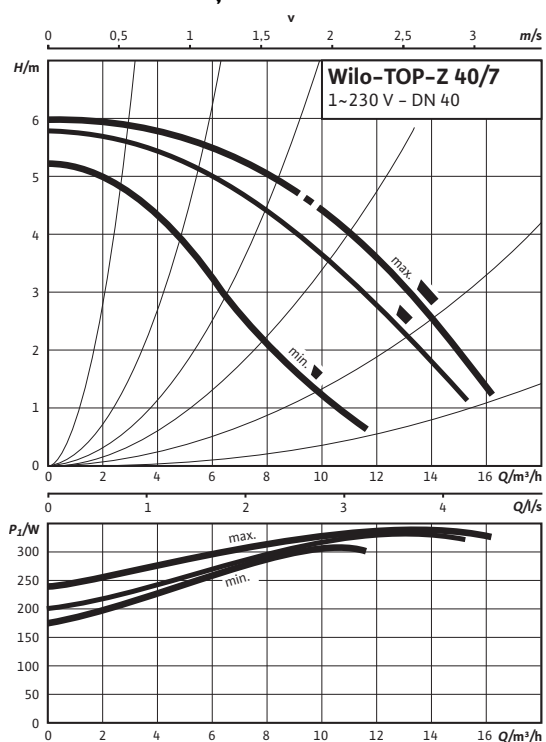
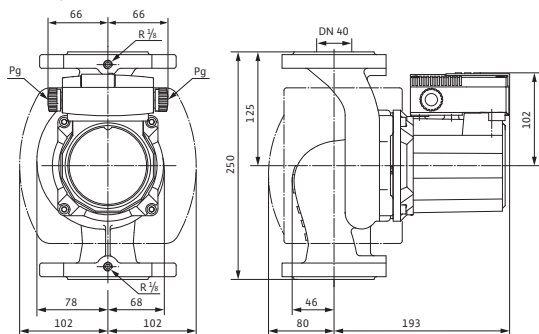


Datu lapa: Wilo-TOP-Z 40/7 (1~230 V, PN 6/10, RG)

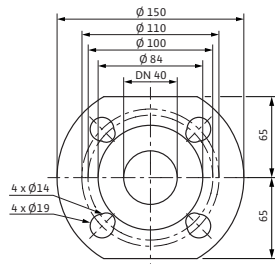
Raksturlienes Maiņstrāva



Rasējums



Atloka rasējums



Atļautie sūkņejamie šķidrumi (citi šķidrumi pēc pieprasījuma)

Apkures ūdens (atbilstoši VDI 2035)	•
Ūdens-glikola maisījumi (maks. 1:1, sākot ar 20 % piemaisījumu ir jāpārbauda sūkņēšanas dati)	•
Dzerramais ūdens un ūdens pārtikas ražošanas uzņēmumiem saskaņā ar Rīkojumu par dzeramo ūdeni (TrinkwV 2001)	•

Pieļaujamā izmantošanas sfēra

Temperatūras intervāls pie maks. apkārtējā gaisa temperatūras +40 °C	-20...+110 °C
Temperatūras diapazons, izmantojot dzeramā ūdens cirkulācijas sistēmās pie maks. apkārtējā gaisa temperatūras +40 °C	0...+80, īslaicīgi (2 st.) līdz +80
Maks. pieļaujamā kopējā cietība dzeramā ūdens cirkulācijas sistēmās	3,57 mmol/l (20 °dH)
Maksimāli pieļaujamais darba spiediens	P_{max} 6/10 bar
Speciālais modelis darba spiedienam, $P_{maks.}$	16 bar

Cauruļvadu savienojumi

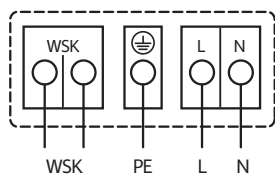
Atloks	Kombinētais atloks PN6/10 (atloks PN 16 saskaņā ar EN 1092-2)
Atloka nominālais diametrs	DN 40
Konstruktīvais garums	l_0 250 mm

Motors/elektronika

Traucējumu emisija	EN 61000-6-3
Traucējumnoturība	EN 61000-6-2
aizsardzības pakāpe	IP X4D
Izolācijas klase	H
Elektrotīkla pieslēgums	1~230 V, 50 Hz
Motora nominālā jauda	P_2 180 W
Apgrīzumu skaits	n 2400 / 2600 / 2700 apgr./min
Elektrības patēriņš 1~230 V	P_1 310 / 330 / 340 W
Strāva ar 1~230V	I 1,54 / 1,60 / 1,62 A
Strāva ar 3~230V	I - A
Strāva ar 3~400V	I - A
Kondensators	8,0 µF / 400 VDB µF/VDB

Datu lapa: Wilo-TOP-Z 40/7 (1~230 V, PN 6/10, RG)

Elektriskā shēma



Elektrotīkla pieslēgums 1~230 V, 50 Hz

WSK = tinumu aizsardzības kontakts

Visās ātrumu pakāpēs pilna motora aizsardzība ar ieslēgšanas releju pēc izvēles Wilo-SK 602N/SK 622N/Protect-Modul C vai citām vadības/regulēšanas ierīcēm ar WSK pieslēgšanas iespēju

Ieslēgšana: Ārēja ieslēgšana pie vadības / regulēšanas ierīces

Atiestatīšana: Traucējuma apstiprināšana notiek pēc motora atdzišanas patstāvīgi

(Komutācijas shēmu ar SK 602N/622N skatiet Wilo katalogā, nodaļā „Serviss/Piederumi“)

Motora aizsardzība	izvēles ieslēgšanas relejs SK 602/622N, Protect modulis C
Kabeļu skrūšsavienojums	PG 2x13,5

Materiāli

Sūkņa korpus	Sarkanais čuguns (CC 499K) atbilstoši IN 50930-6, saskaņā ar Rīkojumu par dzeramo ūdeni
Rotors	Plastmasa (PPE - 30% GF)
Sūkņa vārpsta	Nerūsējošais tērauds (X39CrMo17-1)
Gultņi	Ogleklis, sintētisko sveķu impregnējums

Minimālais pieplūdes augstums pie iesūkšanas porta, lai novērstu kavitāciju pie ūdens sūkņēšanas temperatūras

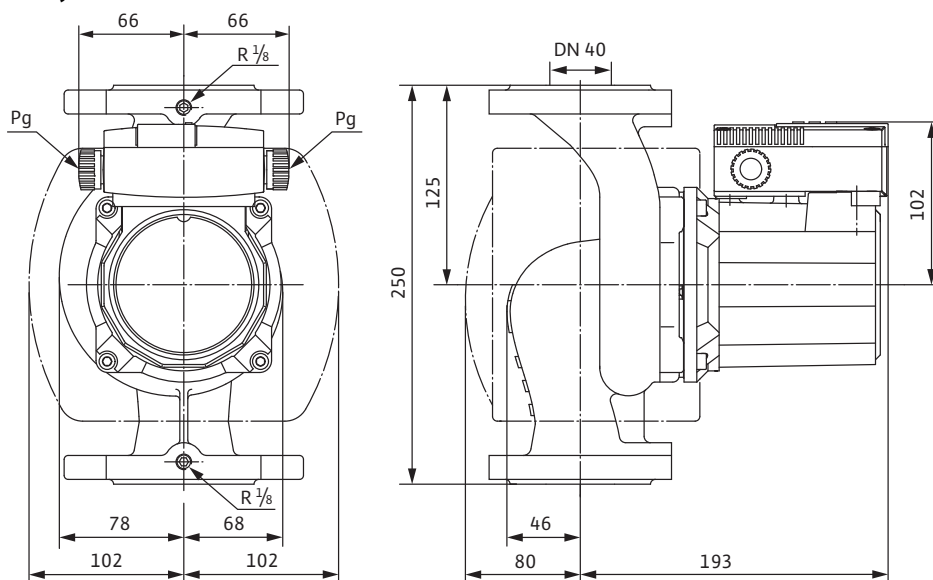
Minimālais pieplūdes augstums pie 40/80/110°C	5 / 8 / 20 m
---	--------------

Pasūtīšanas informācija

Fabrikāts	Wilo
Tips	TOP-Z 40/7
Preces nr.	2046637
Neto svars apm.	<i>m</i> 13 kg

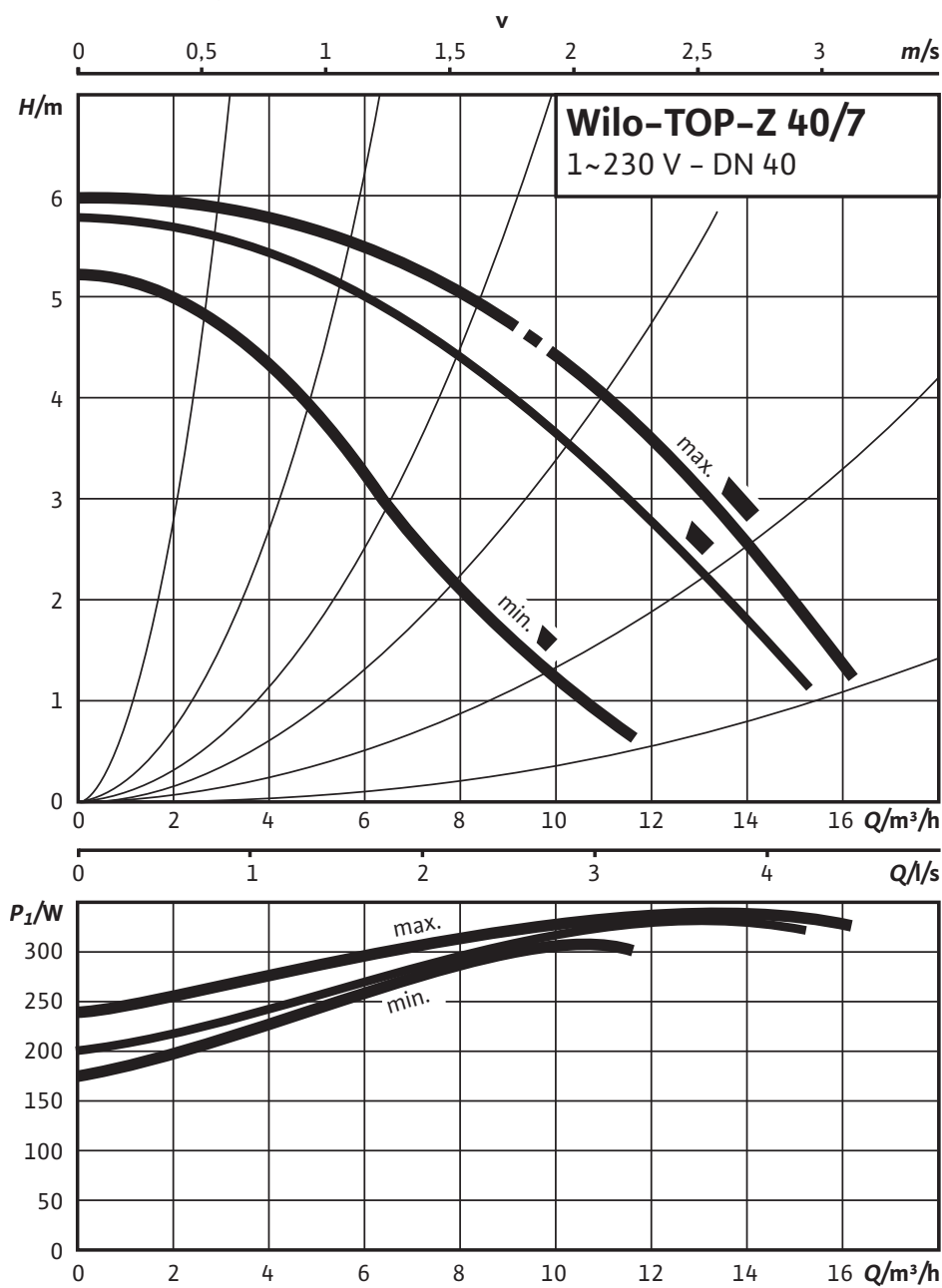
Izmēri un rasējumi: Wilo-TOP-Z 40/7 (1~230 V, PN 6/10, RG)

Rasējums



Raksturlīknes: Wilo-TOP-Z 40/7 (1~230 V, PN 6/10, RG)

Raksturlīknes Maiņstrāva



Pasūtīšanasinformācija: Wilo-TOP-Z 40/7 (1~230 V, PN 6/10, RG)

Pasūtīšanas informācija		
Fabrikāts		Wilo
Tips		TOP-Z 40/7
Preces nr.		2046637
EAN numurs		4016322685487
Cenu grupa		W2
Bruto svars	<i>m</i>	14.20 kg
Neto svars apm.	<i>m</i>	13 kg
Garums x platums x augstums (iepakojumā)		250mm x 194mm x 265mm
Sūtījuma apjoms	<i>V</i>	12,85 l

Piedāvājuma teksti: Wilo-TOP-Z 40/7 (1~230 V, PN 6/10, RG)

Paredzēts izmantošanai rūpniecības un ēku tehnikas dzeramā ūdens cirkulācijas sistēmās un līdzīga veida sistēmās.

Bezapgopes slapjā rotora cirkulācijas sūkņīs ar skrūvsvienojuma vai atloka pieslēgumu, iestatāmas apgriezīnu skaita pakāpes jaudas pielāgošanai.

Aprīkojums un funkcija

- Manuāla jaudas pielāgošana ar 3 apgriezīnu skaita pakāpēm
- Sūkņi ar 1~ motoru:
 - P_2 līdz 90W: iekšējā aizsardzība pret nepieļaujami augstutitumu temperatūru
 - $P_2 = 180W$: pilna motora aizsardzība ar tinumu aizsardzības kontaktiem savienojumā ar ieslēgšanas releju;
- Sūkņi ar 3~ motoru:
 - P_2 līdz 90W: iekšējā aizsardzība pret nepieļaujami augstutitumu temperatūru
 - $P_2 \geq 180W$: Pilna motora aizsardzība ar integrētu ieslēgšanas elektroniku
- Traucējumu lampiņa
- Bojājuma signāla kontakts
- Griešanās virziena kontrollampiņa
- Elektrotīkla pieslēgums 3~ 230V ar papildu pārslēgspaudni;
- Sūkņa korpusa no sarkanā čuguna vai pelēkā čuguna (nerūsējošais tērauds – atkarībā no tipa)
- Kombinētais atloks PN 6/PN 10 (DN 40 līdz DN 65 gadījumā)
- Siltumizolācijas apvalki
- Papildu funkcijas ar uzstādāmajiem Protect C moduļiem: C:
 - bojājuma signāls SSM kā bezpotenciāla atvērējs;
 - darbības signāls SBM kā bezpotenciāla aizvērējs;
 - vadības ieeja „Prioritāte izslēgta” ar ārēju bezpotenciāla kontaktu (atvērēju);
 - bloķēšanās atpazīšana;
 - pilna motora aizsardzība ar uzstādītu aktivizāciju;
 - traucējumu apstiprināšana.
- Divgalvu sūkņa pārvaldība (paralēli uzstādīti divi atsevišķi sūkņi): galvenā/rezerves darbība (automātiska pārslēgšanās bojājuma gadījumā / sūkņu maiņa atkarībā no laika);

Materiāli

Sūkņa korpusa: Sarkanais čuguns (CC 499K) atbilstoši IN 50930-6, saskaņā ar Rīkojumu par dzeramo ūdeni

Rotors: Plastmasa (PPE – 30% GF)

Sūkņa vārpsta: Nerūsējošais tērauds (X39CrMo17-1)

Gultņi: Ogleklis, sintētisko sveķu impregnējums

Atļautie sūkņējamie šķidrums (citi šķidrums pēc pieprasījuma)

Maks. sūkņēšanas plūsma: $16 \text{ m}^3/\text{h}$

Maks. sūkņēšanas augstums: 6.0 m

Cauruļvadu savienojumi

Atloka nominālais diametrs: DN 40

Atloks: Kombinētais atloks PN6/10 (atloks PN 16 saskaņā ar EN 1092-2)

Konstruktīvais garums: 250 mm

Motors/elektronika

Traucējumu emisija: EN 61000-6-3

Traucējumnoturība: EN 61000-6-2

aizsardzības pakāpe: IP X4D

Izolācijas klase: H

Elektrotīkla pieslēgums: 1~230 V, 50 Hz

Piedāvājuma teksti: Wilo-TOP-Z 40/7 (1~230 V, PN 6/10, RG)

Apgriezienu skaits: 2400 / 2600 / 2700 apgr./min

Motora nominālā jauda: 180,0 W

Elektrības patēriņš 1~230 V: 310 / 330 / 340 W

Strāva ar 1~230V: 1,54 / 1,60 / 1,62 A

Motora aizsardzība: izvēles ieslēgšanas relejs SK 602/622N, Protect modulis C

Kabeļu skrūvsavienojums: 2x13,5

Pasūtīšanas informācija

Preces nr.: 2046637

EAN numurs: 4016322685487

Neto svars apm.: 14.20 kg

Fabrikāts: Wilo

title_product_internet_plusWilo: Wilo-TOP-Z 40/7 (1~230 V, PN 6/10, RG)