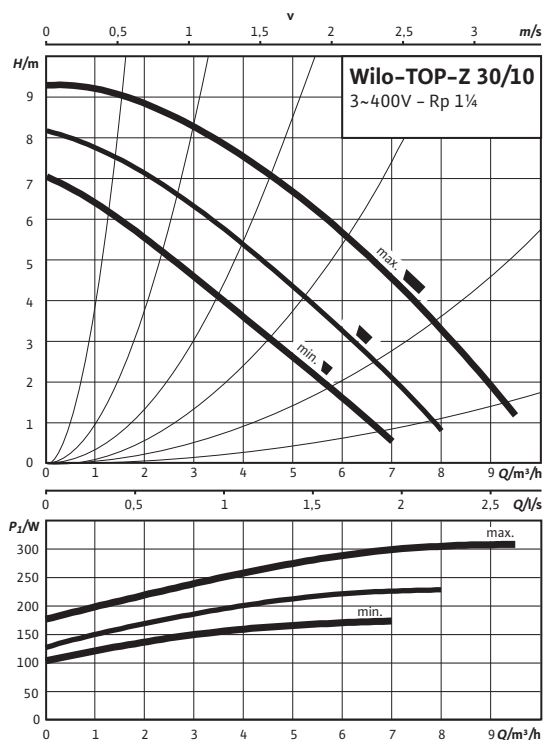
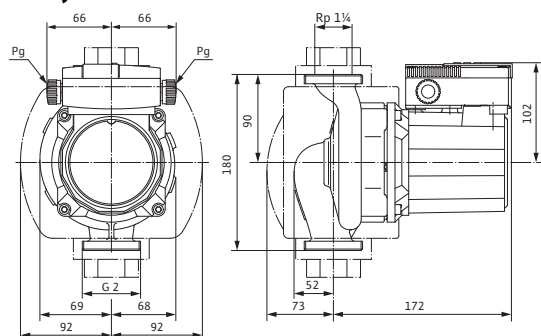


## Datu lapa: Wilo-TOP-Z 30/10 (3~400 V, PN 10, RG)

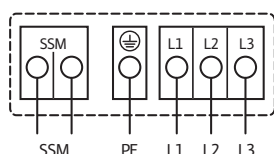
### Raksturlienes Trīsfāzu maiņstrāva



### Rasējums



### Elektriskā shēma



Elektrotīkla pieslēgums 3~400 V, 50 Hz

3~230 V, 50 Hz (ar pārslēgspraudni pēc izvēles 3~230 V)

Pilna motora aizsardzība ar integrētu ieslēgšanas elektroniku termināļa kārbā visām apgriezienu skaita pakāpēm

Ieslēgšana: Motora visu polu izslēgšana ar integrēto ieslēgšanas elektroniku

Atiestatīšana: Nepieciešama manuāla atiestatīšana (Reset) pie termināļa kārbas Bezpotenciāla atvērēja noslodze saskaņā ar VDI 3814 bojājuma signālam (SSM) 1 A, 250 V ~

Funkciju skatiet Wilo katalogā, nodaļā „Wilo-Control sūkņu pārvaldība, norādes par plānojumu“

### Atļautie sūknējami šķidrumi (citi šķidrumi pēc pieprasījuma)

Apkures ūdens (atbilstoši VDI 2035)	•
Ūdens-glikola maisījumi (maks. 1:1, sākot ar 20 % piemaisījumu ir jāpārbauda sūknēšanas dati)	•
Dzeramais ūdens un ūdens pārtikas ražošanas uzņēmumiem saskaņā ar Rīkojumu par dzeramo ūdeni (TrinkwV 2001)	•

### Pieļaujamā izmantošanas sfēra

Temperatūras intervāls pie maks. apkārtējā gaisa temperatūras +40 °C	-20...+110 °C
Temperatūras diapazons, izmantojot dzeramā ūdens cirkulācijas sistēmās pie maks. apkārtējā gaisa temperatūras +40 °C	0...+80, īslaicīgi (2 st.) līdz +80
Maks. pieļaujamā kopējā cietība dzeramā ūdens cirkulācijas sistēmās	3,57 mmol/l (20 °dH)
Maksimāli pieļaujamais darba spiediens	$P_{max}$ 10 bar
Speciālais modelis darba spiedienam, $P_{maks.}$	16 bar

### Cauruļvadu savienojumi

Caurules skrūvsavienojums	Rp 1¼
Vītne	G 2
Konstruktīvais garums	$l_0$ 180 mm

### Motors/elektronika

Traucējumu emisija	EN 61000-6-3
Traucējumnoturība	EN 61000-6-2
aizsardzības pakāpe	IP X4D
Izolācijas klase	H
Elektrotīkla pieslēgums	3~400/230 V, 50 Hz
Motora nominālā jauda	$P_2$ 180 W
Apgriezienu skaits	$n$ 2000 / 2400 / 2700 apgr./min
Elektrības patēriņš	$P_1$ 175 / 230 / 310 W
Strāva ar 1~230V	$I$ - A
Strāva ar 3~230V	$I$ 0,55 / 0,74 / 1,33 A
Strāva ar 3~400V	$I$ 0,32 / 0,43 / 0,77 A
Motora aizsardzība	integrēta
Kabeļu skrūvsavienojums	PG 2x13,5

### Materiāli

## Datu lapa: Wilo-TOP-Z 30/10 (3~400 V, PN 10, RG)

Sūkņa korpuss	Sarkanais čuguns (CC 499K) atbilstoši IN 50930-6, saskaņā ar Rīkojumu par dzeramo ūdeni
Rotors	Plastmasa (PPE - 30% GF)
Sūkņa vārpsta	Nerūsējošais tērauds (X39CrMo17-1)
Gultņi	Ogleklis, sintētisko sveķu impregnējums

### Minimālais pieplūdes augstums pie iesūkšanas porta, lai novērstu kavitāciju pie ūdens sūknēšanas temperatūras

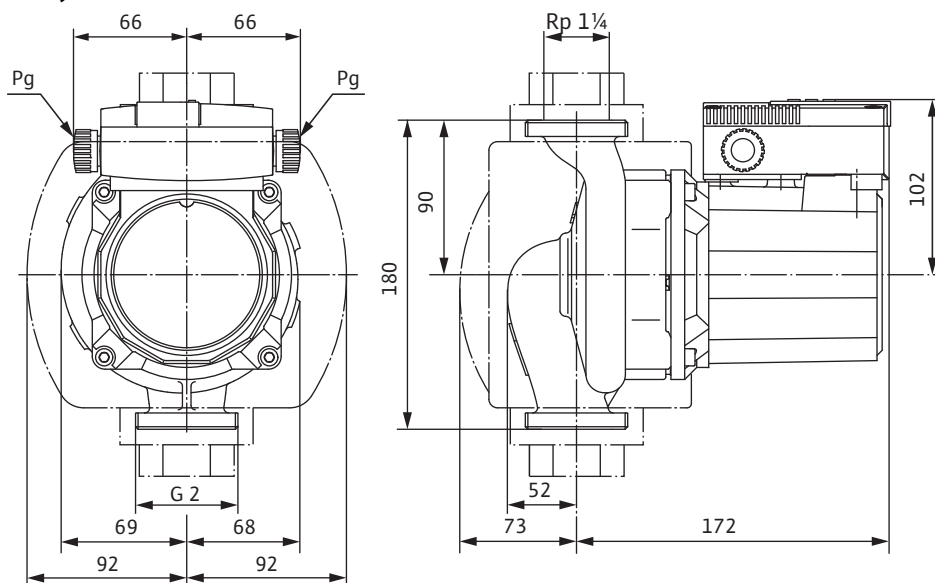
Minimālais pieplūdes augstums pie 40/80/110°C	5 / 8 / 20 m
--	--------------

### Pasūtīšanas informācija

Fabrikāts	Wilo
Tips	TOP-Z 30/10
Preces nr.	2059858
Neto svars apm.	<i>m</i> 6.70 kg

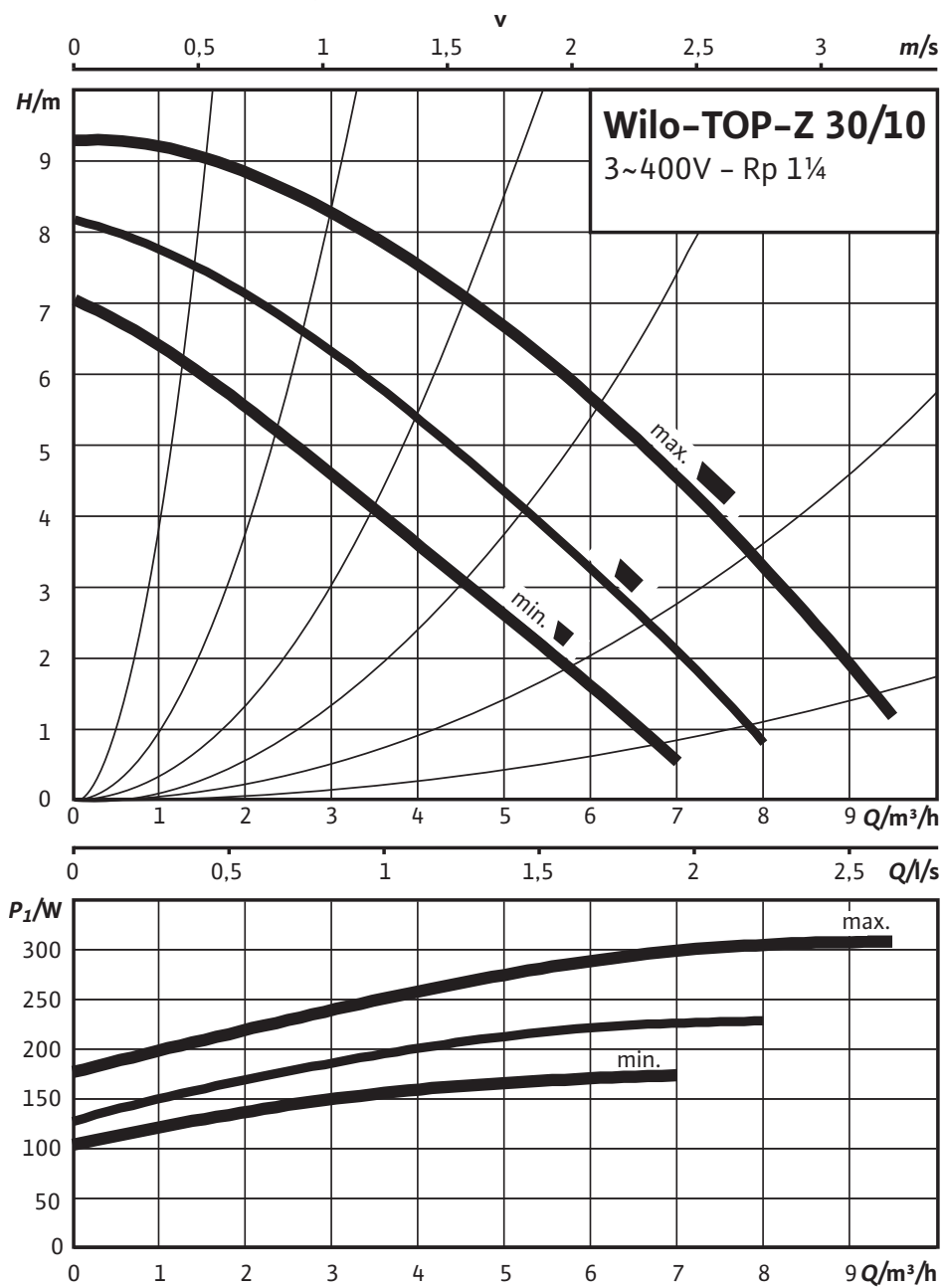
## Izmēri un rasējumi: Wilo-TOP-Z 30/10 (3~400 V, PN 10, RG)

### Rasējums



## Raksturlīknes: Wilo-TOP-Z 30/10 (3~400 V, PN 10, RG)

### Raksturlīknes Trīsfāzu maiņstrāva



**Pasūtīšanasinformācija: Wilo-TOP-Z 30/10 (3~400 V, PN 10, RG)****Pasūtīšanas informācija**

Fabrikāts		Wilo
Tips		TOP-Z 30/10
Preces nr.		2059858
EAN numurs		4016322864301
Cenu grupa		W2
Bruto svars	<i>m</i>	7.70 kg
Neto svars apm.	<i>m</i>	6.70 kg

## Piedāvājuma teksti: Wilo-TOP-Z 30/10 (3~400 V, PN 10, RG)

Paredzēts izmantošanai rūpniecības un ēku tehnikas dzeramā ūdens cirkulācijas sistēmās un līdzīga veida sistēmās.

Bezapgopes slapjā rotora cirkulācijas sūkņīs ar skrūvsavienojuma vai atloka pieslēgumu, iestatāmas apgriezīgu skaita pakāpes jaudas pielāgošanai.

Aprīkojums un funkcija

- Manuāla jaudas pielāgošana ar 3 apgriezīgu skaita pakāpēm
- Sūkņi ar 1~ motoru:
  - $P_2$  līdz 90W: iekšējā aizsardzība pret nepieļaujami augstūtinumu temperatūru
  - $P_2 = 180W$ : pilna motora aizsardzība ar tinumu aizsardzības kontaktiem savienojumā ar ieslēgšanas releju;
- Sūkņi ar 3~ motoru:
  - $P_2$  līdz 90W: iekšējā aizsardzība pret nepieļaujami augstūtinumu temperatūru
  - $P_2 \geq 180W$ : Pilna motora aizsardzība ar integrētu ieslēgšanas elektroniku
- Traucējumu lampiņa
- Bojājuma signāla kontakts
- Griešanās virziena kontrollampiņa
- Elektrotīkla pieslēgums 3~ 230V ar papildu pārslēgspaudni;
- Sūkņa korpusa no sarkanā čuguna vai pelēkā čuguna (nerūsējošais tērauds – atkarībā no tipa)
- Kombinētais atloks PN 6/PN 10 (DN 40 līdz DN 65 gadījumā)
- Siltumizolācijas apvalki
- Papildu funkcijas ar uzstādāmajiem Protect C moduļiem: C:
  - bojājuma signāls SSM kā bezpotenciāla atvērējs;
  - darbības signāls SBM kā bezpotenciāla aizvērējs;
  - vadības ieeja „Prioritāte izslēgta” ar ārēju bezpotenciāla kontaktu (atvērēju);
  - bloķēšanās atpazīšana;
  - pilna motora aizsardzība ar uzstādītu aktivizāciju;
  - traucējumu apstiprināšana.
- Divgalvu sūkņa pārvaldība (paralēli uzstādīti divi atsevišķi sūkņi): galvenā/rezerves darbība (automātiska pārslēgšanās bojājuma gadījumā / sūkņu maiņa atkarībā no laika);

Materiāli

Sūkņa korpusa: Sarkanais čuguns (CC 499K) atbilstoši IN 50930-6, saskaņā ar Rīkojumu par dzeramo ūdeni

Rotors: Plastmasa (PPE – 30% GF)

Sūkņa vārpsta: Nerūsējošais tērauds (X39CrMo17-1)

Gultņi: Ogleklis, sintētisko sveķu impregnējums

Atļautie sūkņējamie šķidrums (citi šķidrums pēc pieprasījuma)

Maks. sūkņēšanas plūsma:  $9.50 \text{ m}^3/\text{h}$

Maks. sūkņēšanas augstums: 9.5 m

Cauruļvadu savienojumi

Caurules skrūvsavienojums: Rp 1¼

Vītne: G 2

Konstruktīvais garums: 180 mm

Motors/elektronika

Traucējumu emisija: EN 61000-6-3

Traucējumnoturība: EN 61000-6-2

aizsardzības pakāpe: IP X4D

Izolācijas klase: H

Elektrotīkla pieslēgums: 3~400/230 V, 50 Hz

## Piedāvājuma teksti: Wilo-TOP-Z 30/10 (3~400 V, PN 10, RG)

Apgriezienu skaits: 2000 / 2400 / 2700 apgr./min

Motora nominālā jauda: 180,0 W

Elektrības patēriņš 3~400 V: 175 / 230 / 310 W

Strāva ar 1~230V: – A

Strāva ar 3~400 V: 0.770 / A0.430 / A0.320 A

Motora aizsardzība: integrēta

Kabeļu skrūvsavienojums: 2x13,5

Pasūtīšanas informācija

Preces nr.: 2059858

EAN numurs: 4016322864301

Neto svars apm.: 7.70 kg

Fabrikāts: Wilo

title\_product\_internet\_plusWilo: Wilo-TOP-Z 30/10 (3~400 V, PN 10, RG)