

K - 24

114977

Elektroniskais skaitītājs

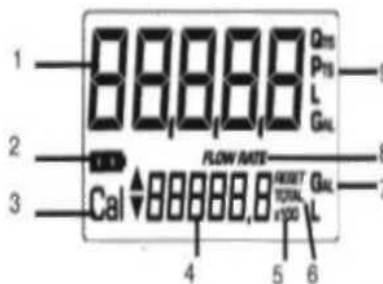
Elektroniskais skaitītājs ir paredzēts zemas viskozitātes šķidrumam. Skaitītājs uzskaita plūsmu ar turbīna tipa mērīšanas sistēmu. Uzskaitītais šķidrums tiek uzrādīts uz displeja litros. Pārpumpējamajam šķidrumam - dīzeļdegvielai, benzīnam, ūdenim jābūt bez mehāniskiem piemaisījumiem, pretējā gadījumā turbīna nedarbosies. Skaitītājs viegli instalējams pie degvielas pistoles. Displejs ir viegli grozāms, atskrūvējot 4 skrūves un pagriežot displeju jums vēlamā stāvoklī. Skaitītājs darbojās ar 2 pirkstiņu baterijām 1,5V izmērs AAA. Pirms uzstādīšanas, skatīt plūsmas virzienu - uz skaitītāja korpusa tas ir norādīts ar melnu bultu.



Tehniskā informācija

| | |
|--|----------------------------------|
| Precizitāte | ± 1% |
| Mērīšanas sistēma | Turbīnas tipa |
| Minimāla/maksimāla plūsma | 5 – 120 l/min Dīzeļdegviela |
| Minimāla/maksimāla plūsma | 5 – 100 l/min Ūdens |
| Maksimālais darba spiediens | 10 bar |
| Korpusa plīšanas spiediens | 40 bar |
| Darba temperatūras diapazons | -10 - +40 C |
| Pretestība | 0,30 bar |
| Viskozitāte | 2 – 5.35 cSt |
| Barošanas avots | 2 x 1,5 V alkalain baterijas AAA |
| Baterijas darbības laiks | 18 – 36 mēneši |
| Svars | 0.25 kg |
| Aizsardzības klase | IP 65 |
| Pievienojumi | 1” |
| Skaitītāju drīkst izmantot sekojošiem šķidrumiem | Dīzeļdegviela, Benzīns, Ūdens |
| Skaitītājs ir kalibrējams | Jā |

1. Mērijumu rādījums
2. Brīdinājums par baterijas izlādi
3. Norāda kalibrēšanas režīmu
4. Kopējais rādījums
5. Norādīts kopējais reizināšanas koeficients
6. Kopējais daudzums
7. Mērvienība
8. Plūsmas ātruma mērijums
9. Mērvienību izvēle

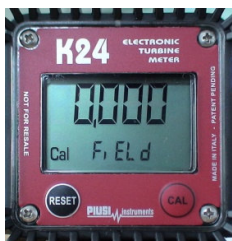


Kā veikt kalibrēšanu.

1. Nospiediet pogu CAL, turiet 2s, līdz notiek izmaiņas uz displeja.



2. Nospiežot pogu RESET un turot to 2s notiek izmaiņas uz displeja.

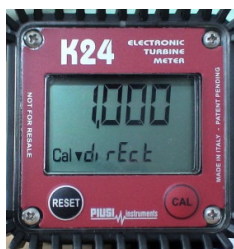


3. Atkārtoti nospiežot pogu RESET, turot to 2s un sagaidot līdz notiek izmaiņas uz displeja, jūs atradīsieties kalibrēšanas programmā. Spiežot pogu CAL, jūs varat mainīt kalibrācijas koeficientu augošā secībā 1,001.



4. Nospiežot pogu RESET, jūs varēsiet mainīt kalibrācijas koeficientu dilstošā secībā 0,999.

Kalibrācijas koeficientu maina ar CAL.



Kad esat izmainījuši koeficientu, to apstipriniet nospiežat pogu RESET un turot to 2s, kad tas ir veikts, programma automātiski apstiprinās izmaiņas, un aizies uz sākuma stāvokli.



Kad kalibrēšana veikta, ir jāveic precizitātes kontrole. Pievienojiet skaitītāju konkrētajai sistēmai, kura tiks izmantota. Pirms testa sākuma ir jāpārlicinās vai sistēmā nav gaisa, caur skaitītāju ir jāpārpumpē kā minimums 20l dīzeļdegvielas, lai varētu pārlicināties par K-24 skaitītāja precizitāti.