

SERIE 1N00 Range 1N00



Raccordi a compressione con ogiva in ottone. Utilizzabili nella realizzazione di impianti per la fornitura e la distribuzione di acqua sanitaria (calda e fredda) e combustibili.

Brass olive compression fittings. Suitable for the installations for sanitary (hot and cold) water and fuel oils supplying and distribution.

I raccordi a compressione [serie 1N00] sono adattabili per ogni tipo di installazione idraulica domestica, commerciale, industriale, agricola per impianti di riscaldamento ed igienico sanitari e generalmente con qualsiasi tipologia di fluido non corrosivo.

The compression fittings with O-Ring (line 1N00) are suitable for any kind of sanitary installation such as domestic, commercial, industry and farming. They can be used for heating and sanitary installations with any type of non-corrosive fluid.

Caratteristiche Features

Materiali Materials

Corpo Body	Ottone CW617N Brass CW617N	UNI EN 12165
Dado Nut	Ottone CW614N Brass CW614N	UNI EN 12164 UNI EN 12168
Ogiva Olive	Ottone CW603N Brass CW603N	UNI EN 12164

Prestazioni

- Temperatura massima di esercizio: + 120 °C
- Temperatura di esercizio sistema solare termico: 200°C
- Temperatura minima di esercizio: -20°C
- Pressione massima di esercizio: 16 bar

Performances

- *Maximum working temperature: +120 °C*
- *Solar thermal system working temperature: 200°C*
- *Minimum working temperature: -20°C*
- *Maximum working pressure: 16 bar*

Normative

- I raccordi sono conformi alla norma UNI EN 1254-2 "Raccorderia idraulica per tubazioni rame con terminali a compressione"
- Tutte le filettature sono conformi alla norma UNI EN 10226-1 "Filettatura di tubazioni per accoppiamento a tenuta sul filetto"
- I materiali utilizzati sono conformi al Decreto Ministeriale n° 174 del 06/04/2004 [Regolamento concernente i materiali e gli oggetti che possono essere utilizzati negli impianti fissi di captazione, trattamento, adduzione e distribuzione delle acque destinate al consumo umano]
- Conforme a 4MS, UBA List (gruppo BC), DIN 50930/6 Dir. 2011/65/UE, 6C allegato III (RhOS II)

Regulations

- Fittings comply with UNI EN 1254-2 law. "Sanitary fittings for copper pipe with compression ends"
- Threads comply with UNI EN ISO 10226-1 law: "Piping thread for coupling with tightness on the thread"
- The raw materials used are of high quality and comply with the Ministerial Decree N°174 dated 06/04/2004 concerning the materials and the items used in fixed installations for water collection, treatment and supply.
- Comply with 4MS, UBA List (BC group), DIN 50930/6 Dir. 2011/65/UE, 6C attachment III (RhOS II)

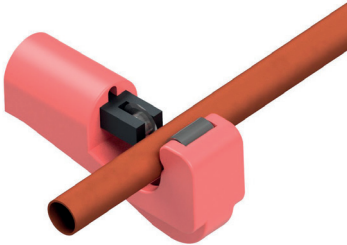
Certificazioni Certifications



Filettature e serraggio dadi Threads and nuts tightening

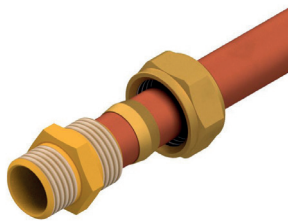
Ø tubo Ø pipe	Attacco filetto Thread coupling	N° giri (1/4) Turns (+1/4)
10	9/16"-24 UNEF	1/2
12	G 3/8"	1"+1/4
14	G 1/2"	3/4
15	G 1/2"	1
16	G 5/8"	1
18	W15/16-14	1
22	W1"1/8-14	3/4
28	W1"3/8-14	3/4
35	W42.06-14	1/2
42	W49.2-11	1/2
54	W63.5-11	1/2

Montaggio *Assembly*

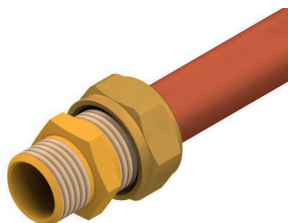


Utilizzando un apposito utensile taglia tubi [Codice TT50.00] eseguire un taglio perpendicolare all'asse del tubo. Eliminare l'eventuale bava residua.

Cut the pipe perpendicularly to its axis using an appropriate pipe-cutting tool [Code TT50.00]. Remove possible residual burr.

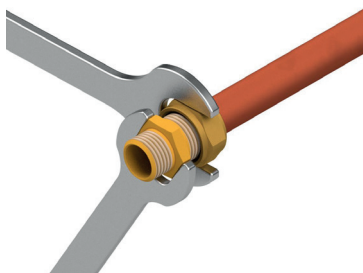


Inserire dado e ogiva sul tubo.
Insert nut and olive on the pipe.



Inserire il tubo nel corpo fino a battuta e avvitare il dado a mano, per quanto consentito.

Insert the pipe in the body until it stops and screw the nut by hand until allowed.



Con chiave esagonale avvitare il dado fino a raggiungere il numero massimo di giri (come indicato nella precedente tabella).

With an hexagonal spanner, screw the nut until reaching the number of threads show in the table (previous page).

