

ENGINEERING
TOMORROW

Danfoss

Instalācijas rokasgrāmata

BasicPlus² WT-T telpas termostatiem



1. Uzstādīšanas darbības

- 1. Uzstādīšana jāveic pilnvarotam elektriķim.**
- Telpas termostats ir jāuzstāda apmēram 1,5 m virs grīdas vietā, kur uz to neiedarbojas saules gaisma, caurvējš vai citi siltuma avoti (piemēram, televizors). Skatiet attēlu 1.
- Vispirms uzmanīgi noņemiet pārsegu un skalas pogu. Skatiet attēlu 2.
- Pirms aizmugurējās plāksnes uzstādīšanas pievienojiet vadu pie sienas kārbas, izmantojot komplektā iekļautās skrūves. Pēc tam uzstādiet pārsegu pie aizmugurējās plāksnes. Skatiet attēlu 3.

LV

2. Elektroinstalācija

Izmēri (skatiet attēlu 4) un elektroinstalācijas shēma (skatiet attēlu 5).

WT-T bieži izmanto ar Danfoss TWA pievadu. Elektroinstalācija starp telpas termostatu un pievadu atšķiras atkarībā no barošanas novietojuma apstākļiem un pievada veida (NC vai NO). Lai izveidotu elektroinstalāciju, skatiet attēlus.

- Ja barošanas padeve atrodas telpas termostata tuvumā:
 - Savienojiet ar NC tipa pievadu TWA 230 V (skatiet attēlu 6).
 - Savienojiet ar NO tipa pievadu TWA 230 V (skatiet attēlu 7).

2. Ja barošanas padeve atrodas pievada tuvumā:

- Savienojiet ar NC tipa pievadu TWA 230 V (skatiet attēlu 8).
- Savienojiet ar NO tipa pievadu TWA 230 V (skatiet attēlu 9).

3. Piezīmes

1. Pareiza elektroinstalācija ir ļoti svarīga; ieteicams izmantot instrumentu, lai apstiprinātu L un N, pirms elektroinstalācijas izveidošanas.
2. Nenoņemiet no vada pārāk daudz izolācijas seguma, lai izvairītos no īssavienojuma, ko izraisa kaila vada pieskaršanās 86. izmēra metāla montāžas sienas kārbai.
3. Ja izmantojat skrūvi, lai telpas termostatu nostiprinātu sienas kārbā, nepieļaujiet, lai skrūve piespiestu vadu vai pieskartos tam. Ja skrūve sabojā vada izolācijas segumu vai kails vads savienojas ar skrūvi, pastāv īssavienojuma risks.
4. Ja sienas jākrāso, uzstādiet telpas termostatu pēc krāsošanas, lai izvairītos no putekļu vai krāsas materiāla iekļūšanas termostatā un PCB sabojāšanas.
5. Releja maksimālā slodze ir 3 A (pretestība) vai 1 A (induktīvā, piemēram, sūknis, motors). Ja slodze pārsniedz ierobežojumu, relejs tiek sabojāts.
6. Neaizsedziet termostatu, piemēram, uzkarot dvieļus tieši tā priekšā.
7. Telpas termostats ir jāsavieno ar atbilstošu cilpas

pievadu atsevišķā telpas temperatūras vadības elementā.

4. Tehniskie dati

Īpašība	Apraksts
Apstiprinājums	CE marķējums, EN60730
Vides temperatūra	-10 - 60° C
IP klase	30
Maksimālā slodze, inductīvā	<1 A
Maksimālā slodze, pretestība	<3 A
Strāvas patēriņš	7 W
Barošanas padeve	230 V maiņstrāva ±10%, 50/60 Hz
Telpas temperatūras iestatījuma amplitūda	5 - 30° C
Karkasa materiāls	ABS + PC

LV

Fig. 1

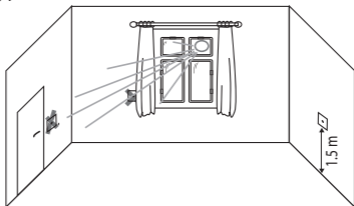
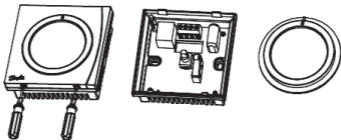


Fig. 2



LV

Fig. 3

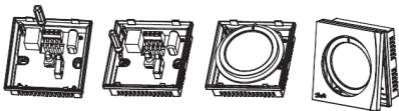


Fig. 4

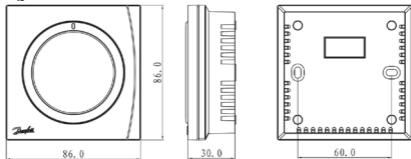
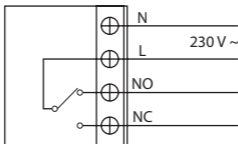


Fig. 5



LV

Fig. 6

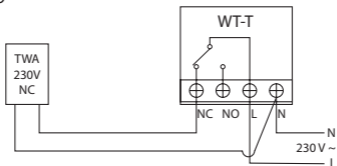


Fig. 7

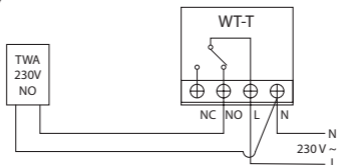


Fig. 8

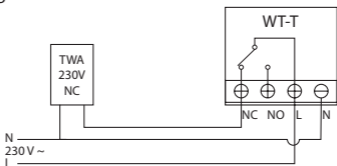
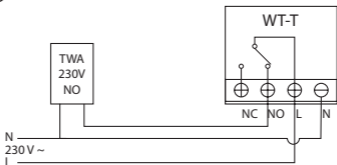


Fig. 9



LV



Danfoss neusņemas atbildību par iespējamām kļūdām katalogos brošūrās un citos drukātos materiālos. Danfoss patur tiesības izmainīt savu produkciju bez brīdinājuma. Tas attiecas arī uz jau pasūtīto produkciju ar piezīmi, ka šīs pārmaiņas var tikt izdarītas, neveicinot tām sekojošas izmaiņas, kam vajadzētu tikt uzrādītam specifikācijās, par kurām ir iepriekšēja vienošanās.

Danfoss, Danfoss logotips ir Danfoss A/S tirdzniecības zīmes. Visas tiesības rezervētas.
