



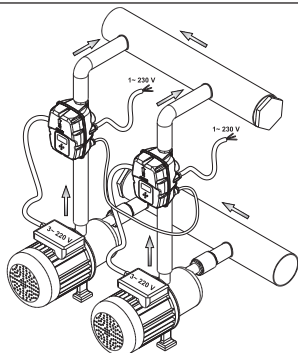
2014



- INVERTER
- PRESSO-FLUSSOSTATI PER ELETTROPOMPE / AUTOMATIC PUMP CONTROLLERS
- PRESSOSTATI / PRESSURE SWITCHES

**INVERTER
VARIABLE SPEED DRIVER**

Sirio Sirio ^{Entry}230 Sirio ^{Entry}230 Xp



SIRIO



SIRIO ENTRY
SIRIO ENTRY XP

- ⓘ • Dispositivi elettronici per il controllo di elettropompe a velocità variabile.
- Controllano l'avvio con soft start e l'arresto dell'elettropompa e **modulano i giri del motore** in funzione del prelievo di acqua dall'impianto.
- **Pressione costante** grazie alla regolazione dei giri dell'elettropompa.
- **Risparmio energetico** grazie al minor assorbimento della pompa.
- **Protezione dalla marcia a secco** in caso di mancanza di acqua in aspirazione.
- Reset automatico in caso di arresto per marcia a secco.
- Controllo amperometrico del motore.
- Start e stop remoto dell'elettropompa.

- Ⓔ • Variable speed drivers for the electric pumps control.
- They control the starting (soft start) and stopping of the electric pump and **modulate the motor rotations** according to the water request from the system.
- **Constant pressure** due to motor pump speed regulation.
- **Energy saving** due to less pump absorption.
- **Protection against dry running** in event of water shortage on the suction.
- Automatic reset in event of dry running.
- Motor over current control.
- Remote start and stop of electric pump.

OPTIONALS – SPECIAL ARRANGEMENTS

- Campo di modulazione frequenza 30÷60 Hz.
- Cavo di collegamento per funzionamento in coppia 4x0,5mm² 100 cm (SR-CBL4X05-100).
- SIRIO X4 è un modulo di interfaccia che permette di collegare fino a 4 inverter Sirio in gruppi di pressurizzazione.
- Versione per pompe ad alta velocità (90-140Hz).
- Frequency modulation range 30÷60 Hz.
- Connection cable for connection in twin booster sets 4x0.5mm² 100 cm (SR-CBL4X05-100).
- SIRIO X4 is an interface module that allows the connection of up to 4 Sirio inverters in booster-sets.
- Version for high speed motor pump (90-140Hz).

TECHNICAL DATA

	Sirio	Sirio ^{Entry} 230	Sirio ^{Entry} 230 Xp
Modulazione Modulation	Frequenza/Tensione Frequency/Voltage		
Alimentazione di rete Power mains supply	Monofase / Single phase 230Vac ±10% 50/60Hz		
Uscita motore Motor power output	Trifase 220V~ Three-phase 220V~	Monofase 220V~ Single-phase 220V~	Monofase 220V~ Single-phase 220V~
Potenza massima motore Max motor power	2200W - 3Hp 9,7 A	1500W - 2Hp 10,5 A	1800W - 2,4Hp 14 A
Pressione massima ammissibile Max allowable pressure	800 KPa (8 bar)		
Massima temperatura liquido Max fluid temperature	50°C		
Perdita di carico Pressure drop	0,1 bar @ 150 l/min		
Campo regolazione set-point Set-point adjustment range	1,5-7 bar		
Connessione idraulica Hydraulic connection	maschio-maschio 1 1/4" male-male 1 1/4"		
Campo di modulazione frequenza Frequency modulation range	25÷50 Hz		

CERTIFICATIONS/COMPLIANCES



Conformità alla Direttiva 2002/95/CE (RoHS)
Compliant to 2002/95/CE Regulation