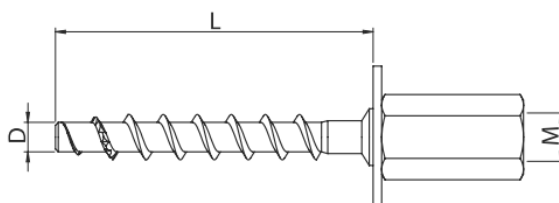
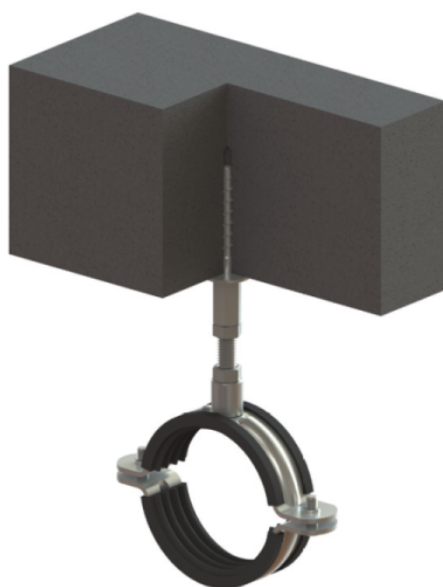
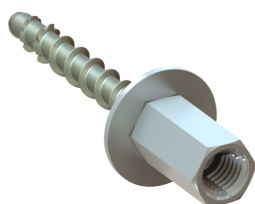


SKRŪVES BETONAM (TSM, TSMK, TSMW)

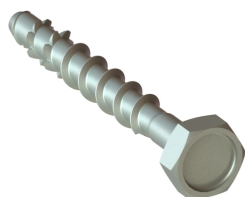


Skrūve betonam 6x55 ar iekšējo vītņi M8/M10 (SW 13)

SKRŪVES BETONAM (TSM, TSMK, TSMW)


□ Vitne M	Diametrs D [mm]	Garums L [mm]	Masa [kg]	Daudzums [gab./iepak.]	Markējums pasūtījumam	Kataloga numurs
M8/M10	5,0	55	0,04	25	TSMW-6X55	81444060550

Skrūve betonam 6x60 ar sešstūrainu galviņu (SW 13)



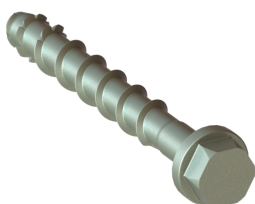
Diametrs D [mm]	Garums L [mm]	Masa [kg]	Daudzums [gab./iepak.]	Markējums pasūtījumam	Kataloga numurs
5,0	60	0,02	25	TSM-6X60	81445060600

Skrūve betonam 8x70 ar sešstūrainu galviņu (SW 13)



Diametrs D [mm]	Garums L [mm]	Masa [kg]	Daudzums [gab./iepak.]	Markējums pasūtījumam	Kataloga numurs
6,8	70	0,03	25	TSMK-8X70	81445080700

Skrūve betonam 10x90 ar sešstūrainu galviņu (SW 13)



Diametrs D [mm]	Garums L [mm]	Masa [kg]	Daudzums [gab./iepak.]	Markējums pasūtījumam	Kataloga numurs
8,8	90	0,06	20	TSM-10X90	81445100900

SKRŪVES BETONAM (TSM, TSMK, TSMW)

Montāžas parametri attiecībā uz pilnu betonu

Markējums pasūtījumam	Cauruma diametrs pamatnē [mm]	Minimālais cauruma diametrs stiprināmā elementā [mm]	Minimālais betona pamatnes biezums [mm]	Minimālais cauruma dziļums pamatnē [mm]	Minimālais ieskrūvēšanas dziļums [mm]	Minimālais attālums no malas / Min. atstarpe/ [mm]	Pievilšanas moments [Nm]	C20/25 klases nesaplaisājais betons		C20/25 klases saplaisājais betons	
								Nestspēja raujot [kN]	Nestspēja griežot [kN]	Nestspēja raujot [kN]	Nestspēja griežot [kN]
TSMW-6X55	6	9	100	65	55	40	10	4,30	3,30	1,40	3,30
TSM-6X60	6	9	100	65	55	40	10	4,30	3,30	1,40	3,30
TSMK-8X70	8	12	120	75	65	50	20	5,70	8,60	4,30	8,60
TSM-10X90	10	12	130	95	85	70	40	13,40	16,20	7,60	16,20

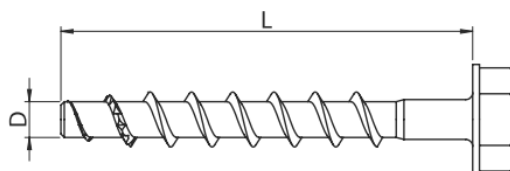
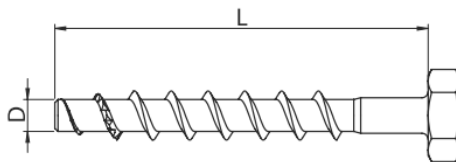
Montāžas parametri attiecībā uz griestiem no dobumainā betona (dobumainām plātnēm)

Markējums pasūtījumam	Cauruma diametrs pamatnē [mm]	Minimālais cauruma diametrs stiprināmā elementā [mm]	Minimālais betona pamatnes biezums [mm]	Minimālais cauruma dziļums pamatnē [mm]	Minimālais ieskrūvēšanas dziļums [mm]	Minimālais attālums no malas / Min. atstarpe/ [mm]	Minimālais attālums starp skrūvi un stiegrojumu [mm]	Pievilšanas moments [Nm]	Pieļaujamā slodze [kN]		
									Betona biezums [mm]		
TSMW-6X55	6	9	25	35	25	100	50	10	25	30	35
TSM-6X60	6	9	25	35	25	100	50	10	0,40	0,80	1,20

Montāžas parametri vairākpunktu stiprināšanai pie pilna betona

Stiprinājuma dziļums	Cauruma diametrs pamatnē [mm]	Minimālais cauruma diametrs stiprināmā elementā [mm]	Minimālais betona pamatnes biezums [mm]	Minimālais cauruma dziļums pamatnē [mm]	Minimālais ieskrūvēšanas dziļums [mm]	Minimālais attālums no malas / Min. atstarpe/ [mm]	Pievilšanas moments [Nm]	Pieļaujamā slodze [kN]	
								Saplaisājais betons un nesaplaisājais klases C20/25	
Standarta stiprinājuma dziļums SMW-6X55 un TSM-6X60	6	9	100	65	55	40	10	3,60	
Samazināts stiprinājuma dziļums SMW-6X55 un TSM-6X60	6	9	80	45	35	35	10	0,60	

SKRŪVES BETONAM (TSM, TSMK, TSMW)



SKRŪVES BETONAM (TSM, TSMK, TSMW)

