



G. GIOANOLA

SISMA
water meters



ŪDENS SKAITĪTĀJI

USF/15 - USC/15

USF/20 - USC/20

Apraksts:

Modeļi USF (0-30°C) un USC (0-90°C) ir sausā tipa vienstrūklu ūdens skaitītāji ar tiešo datu nolasīšanu. Ir pieejami izmēri DN15 (1/2") un DN20 (3/4").

Skaitīšanas mehānisms ir norobežots no plūsmas daļas un ir pagriežams ap savu asi 360°. Plūsmas daļa nekorodē. Visi modeļi ir MID apstiprināti un akreditēti ar 2.precizitātes klasi. Skaitītāji pielietojami aukstā (USF) vai karstā (USC) ūdens patēriņa uzskaitēi iekšējās- dzīvokļos un tiem līdzvērtīgās telpās.

Jauna ūdens skaitītāja verifikācijas derīguma termiņš ir ražošanas gads (ciparnīcas augšdaļā - Mxx) plus 4(četri) gadi. Piemērs - 2015.gadā ražota skaitītāja (M15) verifikācijas derīgums ir līdz 31.12.2019.

Uzstādīšana:

Uzstādot skaitītāju, jāpievērš uzmanība bultiņai uz plūsmas daļas, lai tā sakristu ar ūdens plūsmas virzienu caurulē, kā arī, lai savienojumi netiktu pārviļkti vai sašķiebti. Montējami kā uz horizontāliem, tā vertikāliem cauruļvadiem, tie ir U0-D0 klases, kas nozīmē, ka nav nepieciešams taisnais cauruļvada posms ne pirms, ne pēc skaitītāja.

Lai skaitītājs mērījumus veiktu precīzi, pēc uzstādīšanas to nepieciešams atgaisot, atverot krānu un ļaujot nedaudz cauri izplūst ūdenim.

Lietošana:

Ekspluatācijas laikā, nolasot patēriņa mērījumus, jāpārbauda skaitītāja stāvoklis, vai nav radusies sūce starp savienojumiem un skaitītāja plūsmas daļu. Ja sūce ir radusies, tad nekavējoties jāsazinās ar firmu, kas skaitītāju ir uzstādījusi vai nodarbojas ar skaitītāju apkalpošanu.

Ekspluatācijas laikā skaitītājam nedrīkst veikt nekādas mehāniskas vai magnētiskas iejaukšanās darbības.

Garantija:

Ražotājs dod garantiju skaitītājiem, ja tiek ievērotas skaitītāja transportēšanas, uzglabāšanas, uzstādīšanas un lietošanas prasības. Skaitītāja garantijas termiņš 24 mēneši no pārdošanas datuma.

Ja pircējs ir vērsies pie pārdevēja ar šaubām, ka skaitītājs nedarbojas vai nedarbojas pareizi, bet pārbaudes rezultātā tiek konstatēts, ka skaitītājam nav nekādu bojājumu, pārdevējs pircējam piestāda rēķinu, kas sedz veiktās pārbaudes un jaunās verifikācijas izmaksas.

Tehniskie rādītāji:

Izmērs		Dn	15 (1/2")	20 (3/4")
Pastāvīgās plūsmas ātrums	Q3	m³/h	2,5	4,0
Maksimālā plūsma īslaicīgi	Q4	m³/h	3,125	5,0
Pārejas plūsma	Q2	l/h	50	80
Minimālā plūsma	Q1	l/h	31,25	50
Jutības sliekšnis		l/h	7	15
Spiediena zudumi	ΔP	bar	0,63	
Maksimālais darba spiediens	Pmax	bar	16	
Skaitītāja iedaļas vērtība	no	l/h	1	
	līdz	m³	99999	
Precizitātes klase			R80H/R25V	R80H/R40V
Garums bez saskrūvēm		mm	80 vai 110	130
Garums ar saskrūvēm		mm	160 vai 190	228
Augstums		mm	70	75
Diametrs		mm	72	
Svars ar saskrūvēm		kg	0,660	0,840
Svars bez saskrūvēm		kg	0,500	0,600

Skaitītāja Nr.

Pārdošanas datums

Pārdevējs

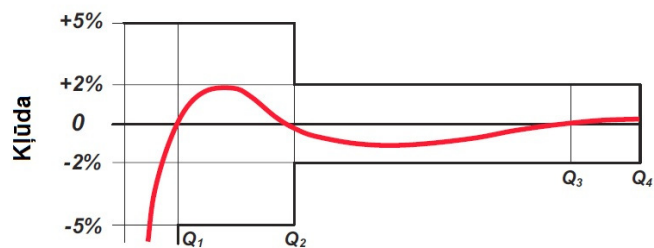
Uzstādīšanas datums

Uzstādītājs

Oficiālais pārstāvis:

SIA „AKVEDUKTS”, „Akvedukti”, Ķekavas pag., Ķekavas nov., Latvija, LV-2111 Tālr. 67606390, Serviss 67408116

Precizitātes līkne



Spiediena krituma līkne

