



G. GIOANOLA

SISMA
water meters



ŪDENS SKAITĪTĀJI IPRF un OPRF

Apraksts:

IPRF un OPRF ir pussausais daudzstrūklu ūdens patēriņa skaitītājs aukstajam ūdenim 0-50°C. Skaitļojamais mehānisms ir izolēts no ūdens un atrodas speciālā šķidrumā. Skaitītājam nav magnētiskā sajūga, tas ir MID apstiprināts un akreditēts ar 2. klasi, pieejams no DN15 līdz DN50. Visi skaitītāji ir metroloģiski pārbaudīti un verificēti, paredzēti uzstādīt *tikai horizontāli* privātmājās, daudzdzīvokļu namos, kā arī rūpnieciskajām vajadzībām.

Jauna ūdens skaitītāja verifikācijas derīguma termiņš ir ražošanas gads (ciparnīcas augšdaļā - Mxx) plus 4(četri) gadi. Piemērs – 2015.gadā ražota skaitītāja (M15) verifikācijas derīgums ir līdz 31.12.2019.

Uzstādīšana:

Uzstādot skaitītāju, jāpievērš uzmanība bultiņai uz plūsmas daļas, lai tā sakristu ar ūdens plūsmas virzienu caurulē, kā arī, lai savienojumi netiktu pārvilkti vai sašķiebti. Ūdens skaitītāju nedrīkst uzstādīt ar patēriņa uzskaites mehānismu uz leju vai slīpi, tas ir U0-D0 klases, kas nozīmē, ka nav nepieciešams taisns cauruļvada posms ne pirms, ne pēc skaitītāja.

Lai skaitītājs mērījumus veiktu precīzi, pēc uzstādīšanas to nepieciešams atgaisot, atverot krānu un ļaujot nedaudz cauri izplūst ūdenim.

Lietošana:

Ekspluatācijas laikā, nolasot patēriņa mērījumus, jāpārbauda skaitītāja stāvoklis, vai nav radusies sūce starp savienojumiem un skaitītāja plūsmas daļu. Ja sūce ir radusies, tad nekavējoties jāsazinās ar firmu, kas skaitītāju ir uzstādījusi vai nodarbojas ar skaitītāju apkalpošanu.

Ekspluatācijas laikā skaitītājam nedrīkst veikt nekādas mehāniskas vai magnētiskas iejaukšanās darbības.

Garantija:

Ražotājs dod garantiju skaitītājiem, ja tiek ievērotas skaitītāja transportēšanas, uzglabāšanas, uzstādīšanas un lietošanas prasības. Skaitītāja garantijas termiņš 24 mēneši no pārdošanas datuma.

Ja pircējs ir vērsies pie pārdevēja ar šaubām, ka skaitītājs nedarbojas vai nedarbojas pareizi, bet pārbaudes rezultātā tiek konstatēts, ka skaitītājam nav nekādu bojājumu, pārdevējs pircējam piestāda rēķinu, kas sedz veiktās pārbaudes un jaunās verifikācijas izmaksas.

Tehniskie rādītāji:

Izmērs	Dn	mm	15	20	25	32	40	50
Pastāvīgās plūsmas ātrums	Q3	m³/h	2,5	4,0	6,3	10	16	25
Maksimālā plūsmas īslaicīgi	Q4	m³/h	3,125	5,0	7,875	12,5	20	31,25
Pārejas plūsma	Q2	l/h	50	80	126	200	320	500
Minimālā plūsma	Q1	l/h	31,25	50	78,75	125	200	312,50
Jutības sliekšnis		l/h	8	10	19	19	40	40
Spiediena zudumi	ΔP	bar	0,63					
Maksimālais darba spiediens	Pmax	bar	16					
Skaitītāja iedaļas vērtība	no	l/h	1					
	līdz	m³	99999			999999		
Precizitātes klase		R80H						
Garums bez saskrūvēm		mm	165	190	260	260	300	300
Garums ar saskrūvēm		mm	245	290	360	360	440	460
Augstums		mm	105		120		130	140
Diametrs		mm	96		100		136	
Svars ar saskrūvēm		kg	1,65	1,80	3,20	3,50	6,10	9,70
Svars bez saskrūvēm		kg	1,50	1,55	2,75	2,80	5,10	7,40

Skaitītāja Nr.

Pārdošanas datums

Pārdevējs

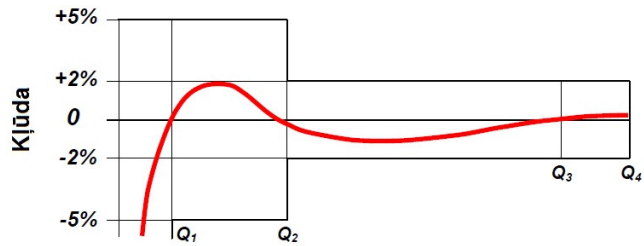
Uzstādīšanas datums

Uzstādītājs

OFICIĀLAIS PĀRSTĀVIS:

SIA "AKVEDUKTS", "Akvedukti", Ķekavas pag., Ķekavas nov., Latvija, LV-2111 Tālr. 67606390, Serviss 67408116

Precizitātes līkne



Spiediena krituma līkne

