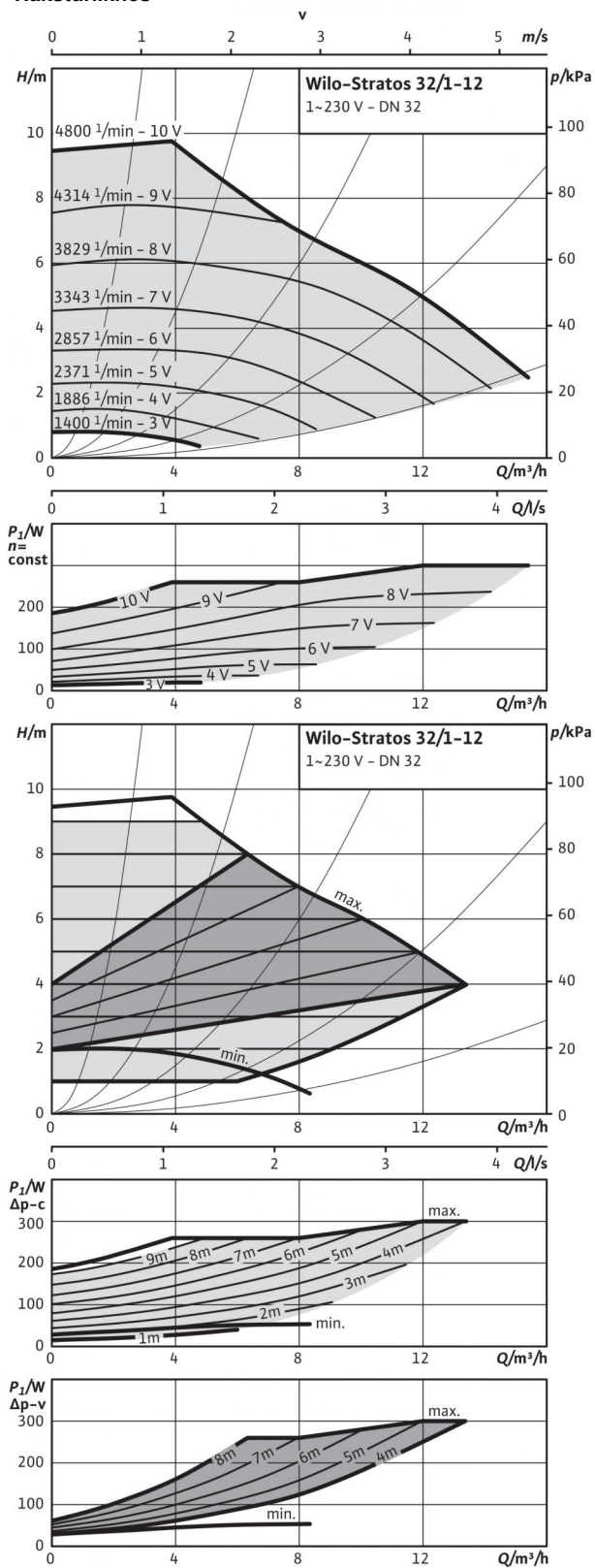


## Datu lapa: Stratos 32/1-12

### Raksturlīknes



### Aļautie sūkņjamie šķidrums (citi šķidrums pēc pieprasījuma)

Apkures ūdens (atbilstoši VDI 2035)

Ūdens-glikola maisījumi (maks. 1:1, sākot ar 20 % piemaisījumu ir jāpārbauda sūkņšanas dati)

### Pieļaujamā izmantošanas sfēra

Temperatūras intervāls pie maks. apkārtējā gaisa temperatūras +40 °C

Maksimāli pieļaujamais darba spiediens  $P_{max}$

### Cauruļvadu savienojumi

Atloks

Atloka nominālais diametrs

Konstruktīvais garums  $l_0$

### Motors/elektronika

Energoefektivitātes indeksam (EEI)

Traucējumu emisija

Traucējumnoturība

Apgriezienu skaita regulēšana

aizsardzības pakāpe

Izolācijas klase

Elektrotīkla pieslēgums

Motora nominālā jauda  $P_2$

Apgriezienu skaits  $n$

Elektrības patēriņš  $P_1$

Strāvas patēriņš  $I$

Motora aizsardzība

Kabeļu skrūšsavienojums PG

### Materiāli

Sūkņa korpusa

Rotors

Sūkņa vārpsta

Gultņi

### Minimālais pieplūdes augstums pie iesūkšanas porta, lai novērstu kavitāciju pie ūdens sūkņšanas temperatūras

Minimālais pieplūdes augstums pie 50/95/110 °C

### Pasūtīšanas informācija

Ražotājs

Tips

Preces nr.

Neto svars apm.  $m$

•
•

-10...+110 °C
6/10 bar

Kombinētais atloks PN6/10 (atloks PN 16 saskaņā ar EN 1092-2)
DN 32
220 mm

≤ 0,20
EN 61800-3:2004+A1:2012 / dzīvjamais sektors (C1)
EN 61800-3:2004+A1:2012 / industrial environment (C2)
Frekvences pārveidotājs
IP X4D
F
1~230 V, 50/60 Hz
200,00 W
1400 - 4800 apgr./min
12 - 310 W
0,22 - 1,37 A
integrēta
1x7/1x9/1x13,5

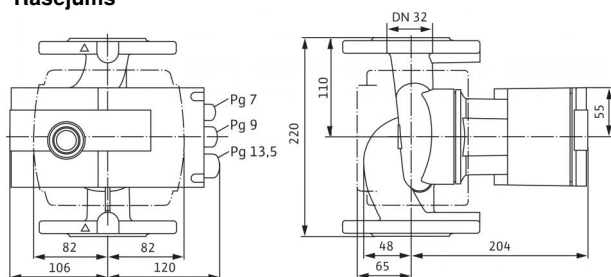
Pelēkais čuguns (EN-GJL-250)
Plastmasa (PPS - 40% GF)
Nerūsējošais tērauds (X39CrMo17-1)
Ogleklis, metāla impregnējums

3 / 10 / 16 m
---------------

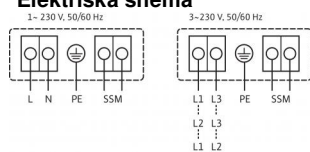
Wilo
Stratos 32/1-12
2090452
9 kg

## Datu lapa: Stratos 32/1-12

### Rasējums



### Elektriskā shēma



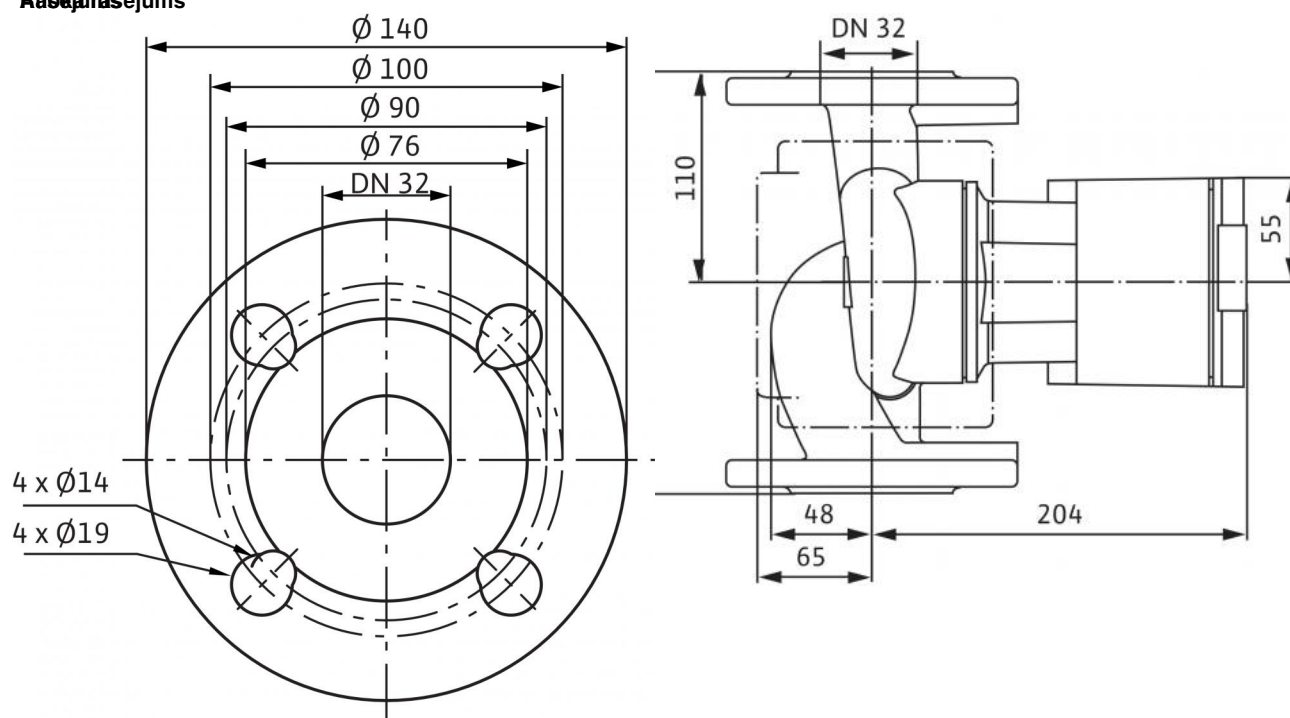
SSM:

Kopējs traucējumu ziņojums

(atvērējs saskaņā ar VDI 3814,  
noslodze: 1 A, 250 V ~)

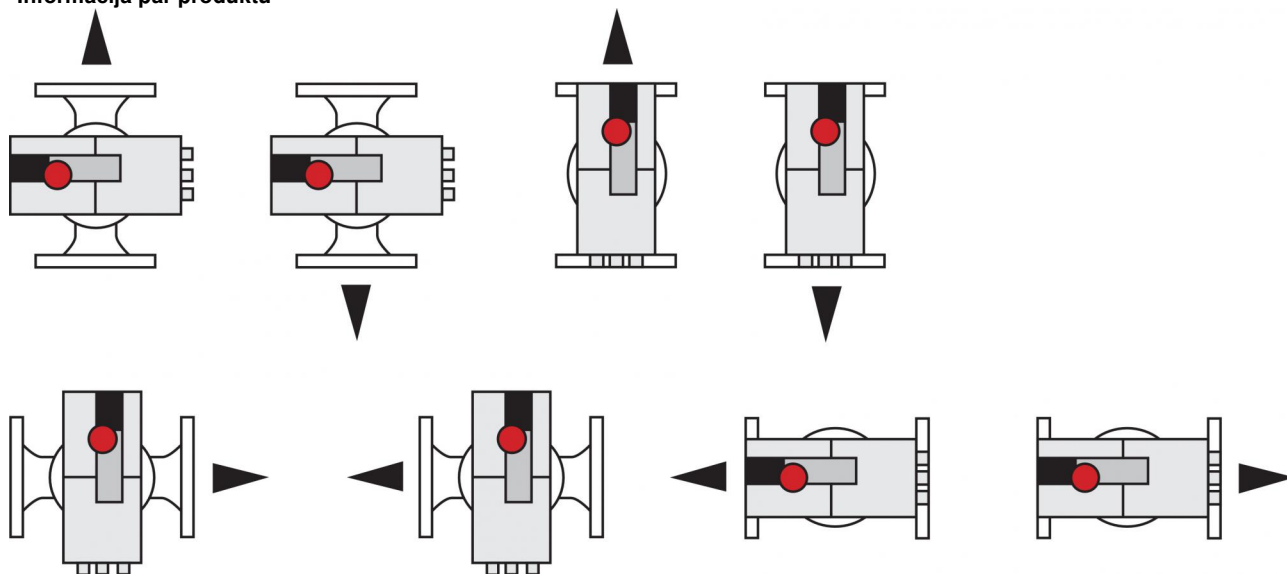
Izmēri un rasējumi: Stratos 32/1-12

Rasējums



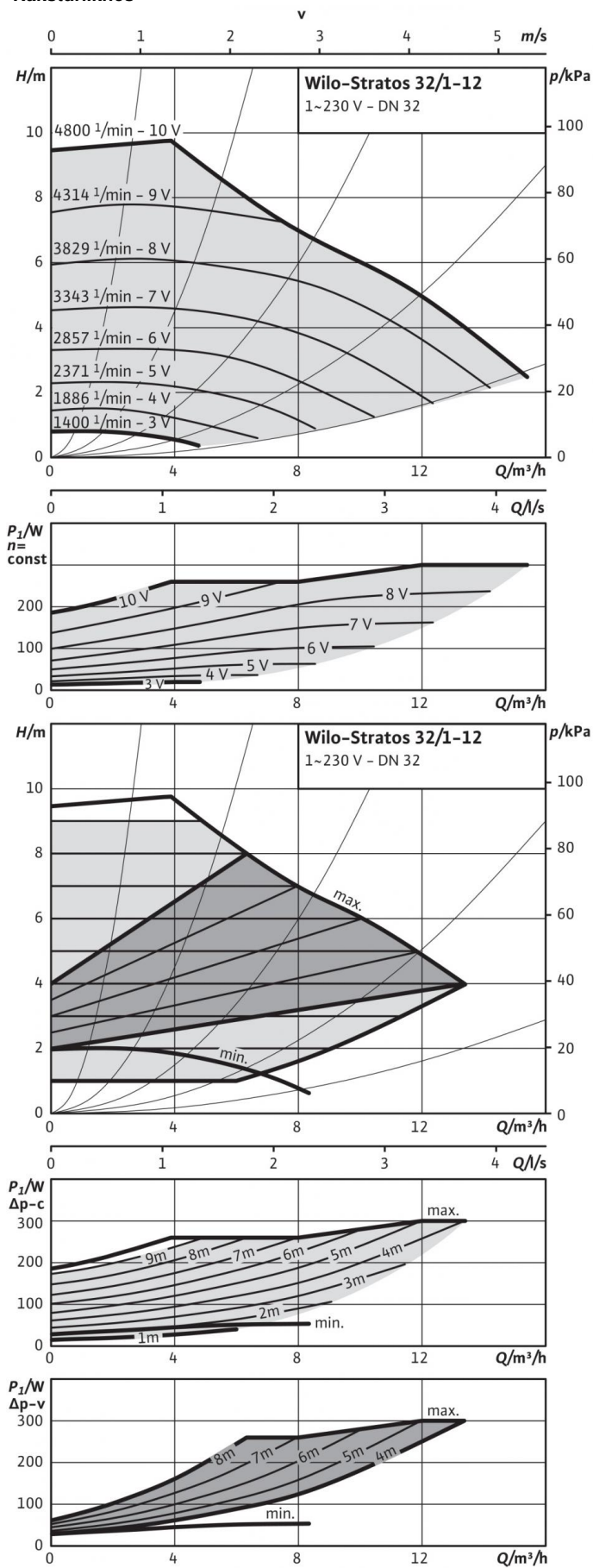
Uzstādīšanasstāvokļi: Stratos 32/1-12

Informācija par produktu



## Raksturliķnes: Stratos 32/1-12

### Raksturliķnes



## Piedāvājuma teksts: Stratos 32/1-12

Augstas efektivitātes sūkņi Wilo-Stratos

elektroniski regulējams

Slapjā rotora cirkulācijas sūkņi ar zemām ekspluatācijas izmaksām, paredzēti ierīkošanai cauruļvadā. Piemērots visa veida apkures, ventilācijas un kondicionēšanas sistēmās (-10 °C līdz +110 °C). Ar integrētu elektronisku jaudas regulēšanu konstantai / mainīgai spiedienu starpībai. Sērijveida siltumizolācijas apvalki. Sērijveidā ar vienas pogas manuālās vadības paneli:

- Sūkņi iesl./izsl.
- Regulēšanas principa izvēle:
  - dp-c (konstanta spiedienu starpība)
  - dp-v (mainīga spiedienu starpība)
  - dp-T (temperatūras vadīta spiedienu starpība), izmantojot IR monitoru / spraudni, Modbus, BACnet, LON vai Can
  - Manuālas vadības režīms (konstanta apgriezienu skaita iestatīšana)
- Automātisks pazeminātas darbības režīms (pašpielāgošanās)
- Uzdotās vērtības vai apgriezienu skaita iestatīšana

Grafisks sūkņa displejs ar grozāmu rādījuma novietojumu horizontālai un vertikālai moduļa pierīkošanai, uz kura redzamas sekojošas indikācijas:

- Darbības stāvoklis
- Regulēšanas princips
- Spiedienu starpības vai apgriezienu skaita uzdotā vērtība
- Kļūdu un brīdinājuma signāli

Sinhronais motors atbilstoši ECM tehnoloģijai ar augstāko lietderības koeficientu un augstu palaides momentu, automātisku atbloķēšanas funkciju un integrētu pilnu motora aizsardzību.

Bojājumu signāllampīņa, bezpotenciāls bojājumu signāls, IR saskarne bezvadu komunikācijai ar vadības un apkopes ierīces Wilo IR monitoru/spraudni.

Spraudkontakts Wilo IF moduļiem Stratos ar saskarnēm, kas paredzētas ēkas automatizācijai GA vai divu sūkņu pārvaldībai (piederumi: IF moduļi Stratos Modbus, BACnet, LON, CAN, PLR, Ext.Off, Ext.Min, SBM, Ext.Off / SBM vai DS).

Sūkņa korpusi no pelēkā čuguna ar kataforēzes pārklājumu, rotors no plastmasas, kas armēta ar stikla šķiedru, nerūsējoša tērauda vārpsta ar metālu impregnētiem oglekļa slīdgulņiem.

Atloka sūkņiem - atloka sūkņu modeļiem:

- Standarta modelis sūkņiem DN 32 līdz DN 65: Kombinētais atloks PN 6/10 (atloks PN 16 atbilstoši EN 1092-2) pretatlokam PN 6 un PN 16
- Standarta modelis sūkņiem DN 80 / DN 100: Atloks PN 6 (konstruēts PN 16, atbilstoši EN 1092-2) pretatlokam PN 6
- Īpašais modelis sūkņiem DN 32 līdz DN 100: Atloks PN 16 (atbilstoši EN 1092-2) pretatlokam PN 16

### Materiāli

Sūkņa korpusi: Pelēkais čuguns (EN-GJL-250)

Rotors: Plastmasa (PPS - 40% GF)

Sūkņa vārpsta: Nerūsējošais tērauds (X39CrMo17-1)

Gulņi: Ogleklis, metāla impregnējums

### Atļautie sūknējamie šķidrums (citi šķidrums pēc pieprasījuma)

Maks. sūknēšanas plūsma  $Q_{max}$ : 15,4 m<sup>3</sup>/h

Maks. sūknēšanas augstums  $H_{max}$ : 9,7 m

### Cauruļvadu savienojumi

Atloka nominālais diametrs: DN 32

Atloks: Kombinētais atloks PN6/10 (atloks PN 16 saskaņā ar EN 1092-2)

Konstruktīvais garums  $l_0$ : 220 mm

### Motors/elektronika

Energoefektivitātes indeksam (EEI): ≤ 0,20

Traucējumu emisija: EN 61800-3:2004+A1:2012 / dzīvojamais sektors (C1)

Traucējumnoturība: EN 61800-3:2004+A1:2012 / industrial environment (C2)

Apgriezienu skaita regulēšana: Frekvences pārveidotājs

aizsardzības pakāpe: IP X4D

Izolācijas klase: F

Elektrotīkla pieslēgums: 1~230 V, 50/60 Hz

Tīkla frekvence  $f$ : 50/60 Hz

Motora nominālā jauda  $P_2$ : 200 W

Apgriezienu skaits  $n$ : 1400 - 4800 apgr./min

Elektrības patēriņš 1~230 V  $P_1$ : 12 - 310 W

Strāva ar 1~230V  $I$ : 0,22 - 1,37 A

Motora aizsardzība: integrēta

Kabeļu skrūvsavienojums PG: 1x7/1x9/1x13,5

## Piedāvājuma teksts: Stratos 32/1-12

### Pasūtīšanas informācija

Preces nr.: 2090452  
EAN numurs: 4016322994015  
Neto svars apm. *m*: 9 kg  
Ražotājs: Wilo  
Tips: Stratos 32/1-12