

uponor

Uponor S-Press PLUS veidgabali

Tehniskie dati



S-Press PLUS – jaunas paaudzes veidgabali

1 IZTURĪGI

PAT SKARBOS APSTĀKĻOS

- ✓ Uzlabots savienojums starp jaunā dizaina sprostgredzenu un veidgabala korpusu lielākai slodzes un triecienizturībai.
- ✓ Jauns korpusa dizains un nerūsējošā tērauda uzmava labākai stabilitātei pie intensīvas mehāniskās slodzes.
- ✓ Uponor S-Press PLUS jaunais misiņa sakausējums un Uponor S-Press PLUS kompozīta PPSU materiāls, kas sevi ir apliecinājis vairāk nekā 20 gadu garumā, padara veidgabalu izturīgāku pret mīkstu ūdeni, kā arī zemām kalcija un magnija jonu koncentrācijām.
- ✓ Visi S-Press PLUS izejmateriāli ir ļoti noturīgi pret koroziju.

2 DROŠI

PERFEKTS PRESĒŠANAS REZULTĀTS

- ✓ Jaunā dizaina uzmava no nerūsējošā tērauda nodrošina Uponor U-profila žokļu visprecīzāko fiksāciju. Nav iespējams nopresēt veidgabalu nepareizā pozīcijā.
- ✓ **Diametra ātra noteikšana**
Spilgtos krāsu kodus un lielos izmēru numurus uz presēšanas indikatora ir viegli pamanīt pat no liela attāluma. Atbilstošs krāsu kods uz presēšanas žokļiem norāda, kādu instrumentu izmantot.
- ✓ **Unikāls presēšanas indikators uz nerūsējošā tērauda uzmavas**
Tas ļauj pārbaudīt, vai veidgabals ir nopresēts vai nē. Presēšanas indikators (folija) tiek noņemts tiklīdz ir izveidots drošs savienojums.
- ✓ **Precīzas pārbaudes drošības funkcija**
Ja veidgabals nav pareizi nopresēts, tajā uzreiz izveidosies sūce, pat pie ļoti zema spiediena.



3 VIENKĀRŠI

VIEGLA PLĀNOŠANA UN MONTĀŽA



- ✓ Jauns korpusa dizains
 - Līdz pat 60 % uzlabots plūsmas ātrums, kas ir labākais radiālas presējamas MLC sistēmas klasē.
 - Ātra 3-posmu uzstādīšana paātrina procesu, jo nav nepieciešama kalibrēšana.
 - 100% savienojami ar esošām Uponor kompozītaurulēm un instrumentiem.

4 INFORMATĪVI

AR QR KODU

- ✓ **Ātra pieeja noderīgai informācijai**
Ātra piekļuve:
 - uzstādīšanas instrukcijām 24/7,
 - savu projektu datu bāzei,
 - produktu sarakstam.

S-Press PLUS veidgabalu īpašības

Sistēmas viedgabali		S-Press PLUS	
		DR misiņš	Kompozīta PPSU
Izmērs da x s [mm]	Savienojuma caurules		
16 x 2	Uni Pipe PLUS/MLC	●	●
20 x 2,25	Uni Pipe PLUS/MLC	●	●
25 x 2,5	Uni Pipe PLUS/MLC	●	●
32 x 3	Uni Pipe PLUS/MLC	●	●

Īpašības

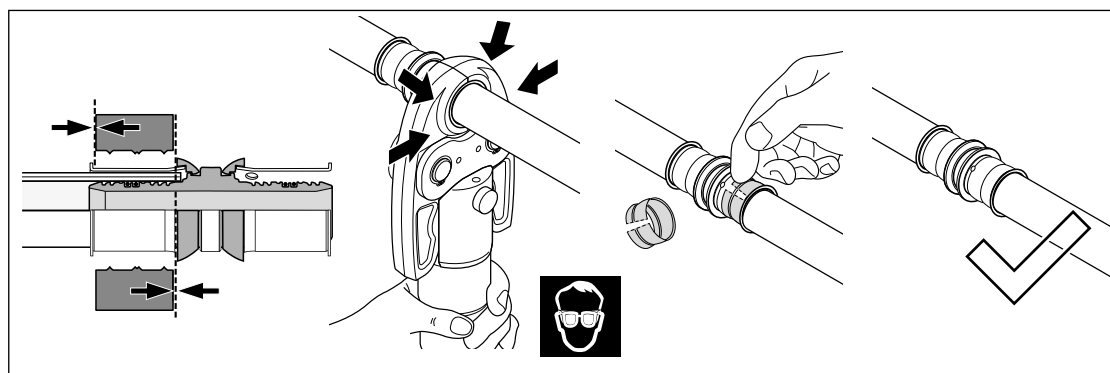
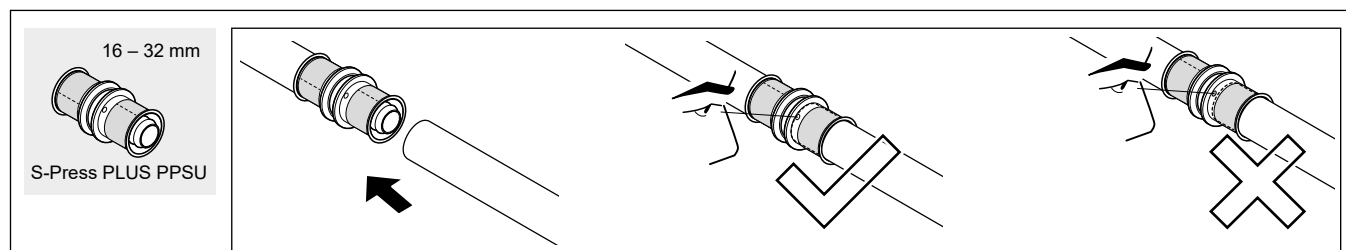
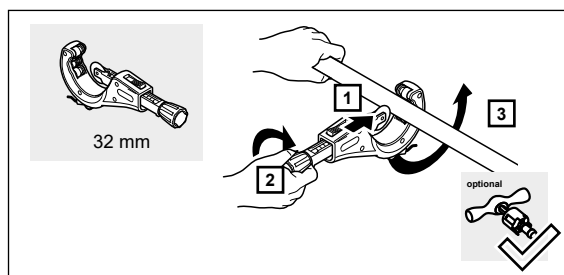
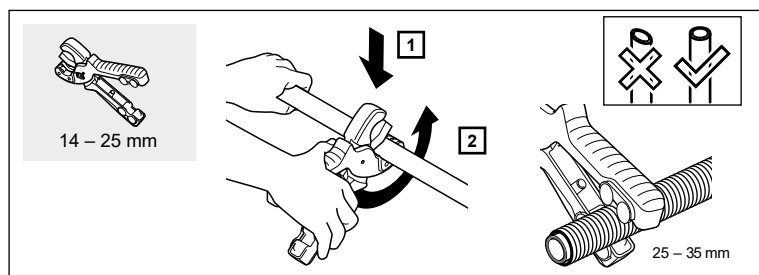
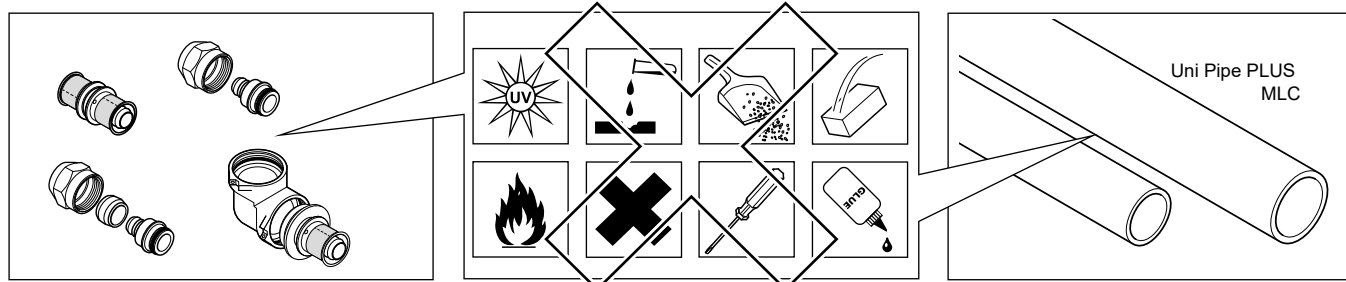
Krāsu kods	●	●
Pārbaudes lodziņš	●	●
Presēšanas indikators ar dubultās pārbaudes funkciju	●	●
Nav nepieciešama kalibrēšana	●	●
Pārbaudes drošības funkcija	●	●
Dizains, kas nodrošina lielu plūsmas ātrumu	●	●
Dizains, kas nodrošina lielu plūsmas ātrumu	●	●
DR misiņa korpus ar nerūsējošā tērauda uznavu	●	
PPSU korpus ar nerūsējošā tērauda uznavu		●

DR misiņš – pret cinka izskalošanu noturīgs misiņš

DR misiņš – pret cinka izskalošanu noturīgs misiņš



Uzstādīšanas instrukcija

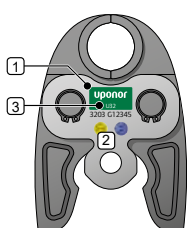


<p>S-Press PLUS S-Press PLUS PPSU</p>	<p>16 – 20</p>	<p>UP110 UP75 UP75 EL UPP1</p> <p>16 – 32</p>	<p>Mini2 Mini</p> <p>16 – 32</p>
---------------------------------------	----------------	---	--------------------------------------

Uponor presēšanas žokļu pieļaujama izmantošana ar citu ražotāju presēšanas instrumentiem

Ierīces tips		Uponor presēšanas žokļi UPP1
Nosaukums	Apraksts	Izmērs 16 līdz 32
Viega „new“ type 2	Tips 2, sērijas numurs sākas ar 96...; bultskrūve sānā - tapas regulēšanai	jā
Mannesmann „Old“	Tips EFP 1; Nepagriežams gala uzgrieznis	jā
Mannesmann „Old“	Tips EFP 2; Pagriežams gala uzgrieznis	jā
Geberit „New“	Tips PWH – 75; presēšanas žokļu komplekts	jā
Novopress	ECO 1/ACO 1	jā
Novopress	ACO 201 / ACO 202 / ACO 203	jā
Novopress	ECO 201 / ECO 202 / ECO 203	jā
Novopress	AFP 201/EFP 201	jā
Novopress	AFP 202/EFP 202	jā
Ridge Tool/Von Arx	Ridgid RP300/Viega PT2 H	jā
Ridge Tool/Von Arx	Ridgid RP300 B/Viega PT3 AH	jā
Ridge Tool/Von Arx	Viega PT3 EH	jā
Ridge Tool/Von Arx	Ridgid RP 10B/Ridgid RP 10S	jā
Ridge Tool/Von Arx	Ridgid RP 330C/Viega Pressgun 4E	jā
Ridge Tool/Von Arx	Ridgid RP 330B/Viega Pressgun 4B	jā
Ridge Tool/Von Arx	Viega Pressgun 5B	jā
Rems	REMS Accu-Press ACC (Artikuls 571014)	jā
Rems	REMS Power-Press ACC (Artikuls 577000)	jā
Milwaukee	Milwaukee M18 HPT	jā
Klauke	UAP3L + UAP2 + UNP2	jā
Hilti	NPR 032 IE-A22 (Tikla), NPR 032 PE-A22 (Pistole)	jā

Pilnībā savienojams ar iepriekšējām Uponor daudzslāņu kompozītcauruļu un instrumentu versijām kopš 2002. gada

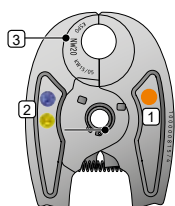


UPP1

- 1 Krāsu kods pēc izmēra
- 2 Pārbaudes uzlīme
- 3 Izmērs



Uponor presēšanas instruments UP110



Mini KSP0

- 1 Krāsu kods pēc izmēra
- 2 Pārbaudes uzlīme
- 3 Izmērs



Uponor presēšanas instruments Mini2

Krāsu kods / Instrumenta dati



Spilgtos krāsu kodus uz presēšanas indikatora ir viegli pamanīt pat no liela attāluma. Atbilstošs krāsu kods uz presēšanas žokļiem norāda, kādu žokli izmantot.

Zeta vērtību saraksts

Zeta vērtības S-Press PLUS

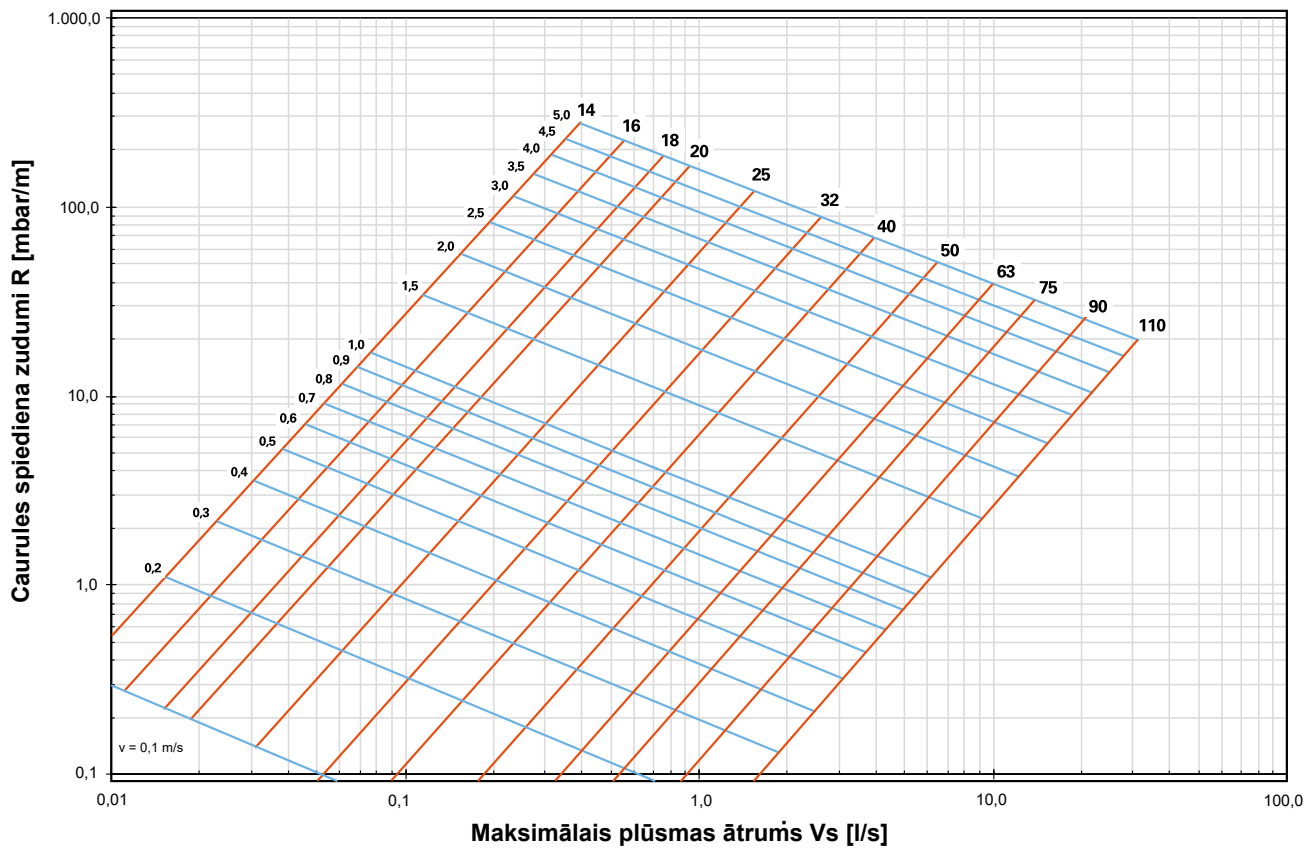
		Zeta vērtības ζ			
		DN 12	DN 15	DN 20	DN 25
		Izmēri OD d _s mm			
		16	20	25	32
Atzarojumā plūsma sadalās	TA	7,4	5,2	4,7	3,4
Atzarojumā plūsma sadalās	TD	2,3	1,2	1,1	0,7
Atzarojumā plūsma virzās uz dažādām pusēm	TG	7,6	5,4	5	4,1
Atzarojumā atpakaļplūsma virzās kopējā plūsmā	TVA	13,2	8,1	7,7	6,7
Atzarojumā plūsma virzās kopējā plūsmā	TVD	26,4	21,2	17,1	14,7
Atzarojumā plūsma no abām pusēm virzās kopējā plūsmā	TVG	18	12,1	10,6	7,9
Pres.līkums	B90	4,1	2,6	2,2	1,6
Pres.līkums	W90	7,1	5,1	4,2	3,3
Pres.līkums 45°	W45			2,3	1,3
Pāreja	RED		1,6	0,7	1,1
Sienas izvads	WS	6,5	4,3	3,4	
Dubultajā sienas izvadā plūsma virzās kopējā plūsmā	WSD	6,3	4,2	3,9	
Dubultajā sienas izvadā plūsma sadalās	WSA	4,3	4,2	5,5	
Savienotājdetaļa	K	1,9	1	0,8	0,5

Zeta vērtības S-Press PLUS kompozīts

		Zeta vērtības ζ			
		DN 12	DN 15	DN 20	DN 25
		Izmēri OD d _s mm			
		16	20	25	32
Atzarojumā plūsma sadalās	TA	16,5	8,8	7,4	5,8
Atzarojumā plūsma sadalās	TD	4,4	2,8	2,4	1,2
Atzarojumā plūsma virzās uz dažādām pusēm	TG	17,1	9,1	7,9	6,2
Atzarojumā atpakaļplūsma virzās kopējā plūsmā	TVA	29,1	15,7	15,6	10,6
Atzarojumā plūsma virzās kopējā plūsmā	TVD	58,2	32,7	30,4	20,9
Atzarojumā plūsma no abām pusēm virzās kopējā plūsmā	TVG	36	18,3	16,2	11,5
Pres.līkums	B90				
Pres.līkums	W90	10,4	5,1	4,1	3,1
Pres.līkums 45°	W45				
Pāreja	RED				
Sienas izvads	WS				
Dubultajā sienas izvadā plūsma virzās kopējā plūsmā	WSD				
Dubultajā sienas izvadā plūsma sadalās	WSA				
Savienotājdetaļa	K	3,4	1,7	1,6	0,8

Spiediena zudumu grafiks caurulei

Ūdens plūsma pie 10 °C



uponor

Uponor Latvia SIA
Gaiņu dambis 7a
Rīga, Latvija
LV1045

T +371 67 821 321

1094182_102018

www.uponor.lv