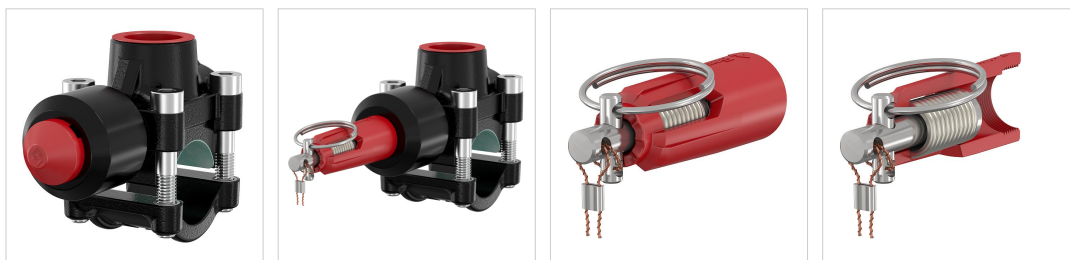


Produkta datu lapa (2019-08-06)

T-plus, čuguna

T-plus ir teicami piemērots izstrādājums esošas sistēmas paplašināšanai, pārbūvei vai kapitālremontam.

Tērauda caurulēm no 1/2" līdz 3".



Tips	Ø Caurules		Atzarojuma savienojums	Pieļaujamais sienu biezums		Griezes moments [Nm]	###	Pasūtījuma kods
	Nom.	Ārējais diam. [mm]		Min. [mm]	Maks. [mm]			
T-plus DN 15 x Rp 1/2	1/2"	21,3	Rp 1/2"	2,0	3,25	10	1	90615
T-plus DN 20 x Rp 1/2	3/4"	26,9	Rp 1/2"	2,0	3,25	10	1	90620
T-plus DN 25 x Rp 3/4	1"	33,7	Rp 3/4"	2,0	4,05	16	1	90626
T-plus DN 32 x Rp 1	1 1/4"	42,4	Rp 1"	2,0	4,05	16	1	90632
T-plus DN 40 x Rp 1 1/4	1 1/2"	48,3	Rp 1 1/4"	2,3	4,05	30	1	90640
T-plus DN 50 x Rp 1 1/4	2"	60,3	Rp 1 1/4"	2,3	4,50	30	1	90650
T-plus DN 65 x Rp 1 1/4	2 1/2"	76,1	Rp 1 1/4"	2,6	4,50	30	1	90665
T-plus DN 80 x Rp 1 1/4	3"	88,9	Rp 1 1/4"	2,9	5,00	30	1	90680



Tips	Izmēri							
	A [mm]	B [mm]	C [mm]	D [mm]	E [mm]	F + 13 [mm]	K [mm]	M [mm]
T-plus DN 15 x Rp 1/2	100	28	19	67	47	166	66	21
T-plus DN 20 x Rp 1/2	113	34	21	77	50	179	66	21
T-plus DN 25 x Rp 3/4	115	35	25	83	56	181	66	21

Tips	Izmēri							
	A [mm]	B [mm]	C [mm]	D [mm]	E [mm]	F + 13 [mm]	K [mm]	M [mm]
T-plus DN 32 x Rp 1	130	38	29	102	69	196	66	21
T-plus DN 40 x Rp 1 1/4	165	55	35	123	83	231	66	21
T-plus DN 50 x Rp 1 1/4	167	55	43	136	83	233	66	21
T-plus DN 65 x Rp 1 1/4	190	66	52	153	83	256	66	21
T-plus DN 80 x Rp 1 1/4	190	66	58	168	83	256	66	21

Priekšrocības

- Ietaupa uzstādīšanas laiku un izmaksas.
- Ļauj izveidot atzarojumu sistēmas ekspluatācijas laikā.
- Nav jāveic sistēmas iztukšošana, tāpēc tajā nevar iekļūt ne gaiss, ne netīrumi.
- Vienmēr nevainojama atzarojuma izveide, pateicoties palaidēja mehānismam.
- Viegla atzarojuma izveide pat šaurās vietās.
- Optimāls caurules blīvējums.
- Pretkorozijas pārklājums.
- Vienkārša sākotnējā uzstādīšana ar nofiksējamiem uzgriežņiem (modeļiem, sākot ar 1 1/2" izmēru).
- Palaidējs nāk ar T-plus, un to var izmantot tikai vienu reizi.

Vispārīga informācija

Tērauda caurulēm (St33, St34, St35, St37) no 1/2" līdz 3".

- vītņotas caurules: NEN 3257 C Heavy, DIN 2441, BS 1387 Heavy (vai vieglāks)/ISO 9329-1.
- Bezšuvju tērauda caurules: DIN 2448/1629 Bl.3, St 35 / ISO 9330-1.
- Metinātas tērauda caurules: DIN 2458/1626 Bl.2, St 35.
- Materiālu numuri:
1.0035 (St33)
1.0034, 10305 (St34)
1.0308, 10345 (St35)
1.0036, 1.0037, 1.0038, 1.0039, 1.0255, 1.0254 (St37).
- Maksimālais darba spiediens: 25 bar.
- Maksimālā pieļaujamā temperatūra: 120 °C.

Uzziniet vairāk tiešsaistē:

[Rokasgrāmatas](#)

[Sertifikāti](#)

[Papildu dokumentācija](#)

[Animācijas](#)