

BLUCAST ®

DUCTILE IRON VALVES AND FITTINGS

**ЗАПОРНАЯ АРМАТУРА И ФАСОННЫЕ
ЧАСТИ ДЛЯ ВОДОПРОВОДА**

2017



COMPANY PRESENTATION

ПРЕЗЕНТАЦИЯ КОМПАНИИ

BLUCAST JSC is one of the biggest manufacturers and supplier of ductile cast iron valves and fittings in Baltic States. We started our activities in 2000, since then, we have developed wide range of ductile iron products for water supply networks. We pay special attention to high quality of our products, as a result of that, became trusted suppliers and partners for customers all across Europe. Our products have been successfully certified in many European countries. Thanks to our innovative production and logistic processes, high production capacity and investments in "ready-to-go products" warehousing, we are competitive in wide range of markets and are able to supply our products with minimized delivery terms. We keep developing new products and consistently introduce new innovative solutions for water supply networks every year. We also are able to produce ductile cast iron products according to client's requests, and are inviting you to cooperate with us!

Компания «BLUCAST» является одним из крупнейших производителей и оптовиков запорной арматуры и фасонных частей из ВЧШГ для наружного водопровода в странах Балтии. Мы начали нашу деятельность в 2000 году, с тех пор разработали широкий ассортимент чугунных изделий для наружных сетей водоснабжения. Мы уделяем особое внимание качеству наших продуктов и доверию клиентов, в результате чего мы сотрудничаем с нашими международными партнерами на протяжении многих лет. Наши продукты были успешно сертифицированы во многих странах Восточной и Западной Европы. Благодаря новаторским процессам на производстве и логистики, высокой производительностью, инвестициям в склад «готовой продукции», мы можем предложить наши изделия в кратчайшие сроки и за конкурентоспособные цены. Мы продолжаем инвестировать в развитие новых продуктов и стараемся каждый год представить рынкам новые, инновационные решения для наружных сетей водоснабжения. Мы способны производить изделия из ковкого чугуна по запросу клиента, и приглашаем Вас к сотрудничеству!



CONTENTS
СОДЕРЖАНИЕ

GATE VALVES
ЗАДВИЖКИ

2

DUCTILE IRON FITTINGS
ФЛАНЦЕВЫЕ ФАСОННЫЕ ЧАСТИ

7

FLANGE ADAPTORS AND COUPLINGS
ФЛАНЦЕВЫЕ АДАПТЕРА И МУФТЫ

13

TAPPING SADDLES
ХОМУТЫ

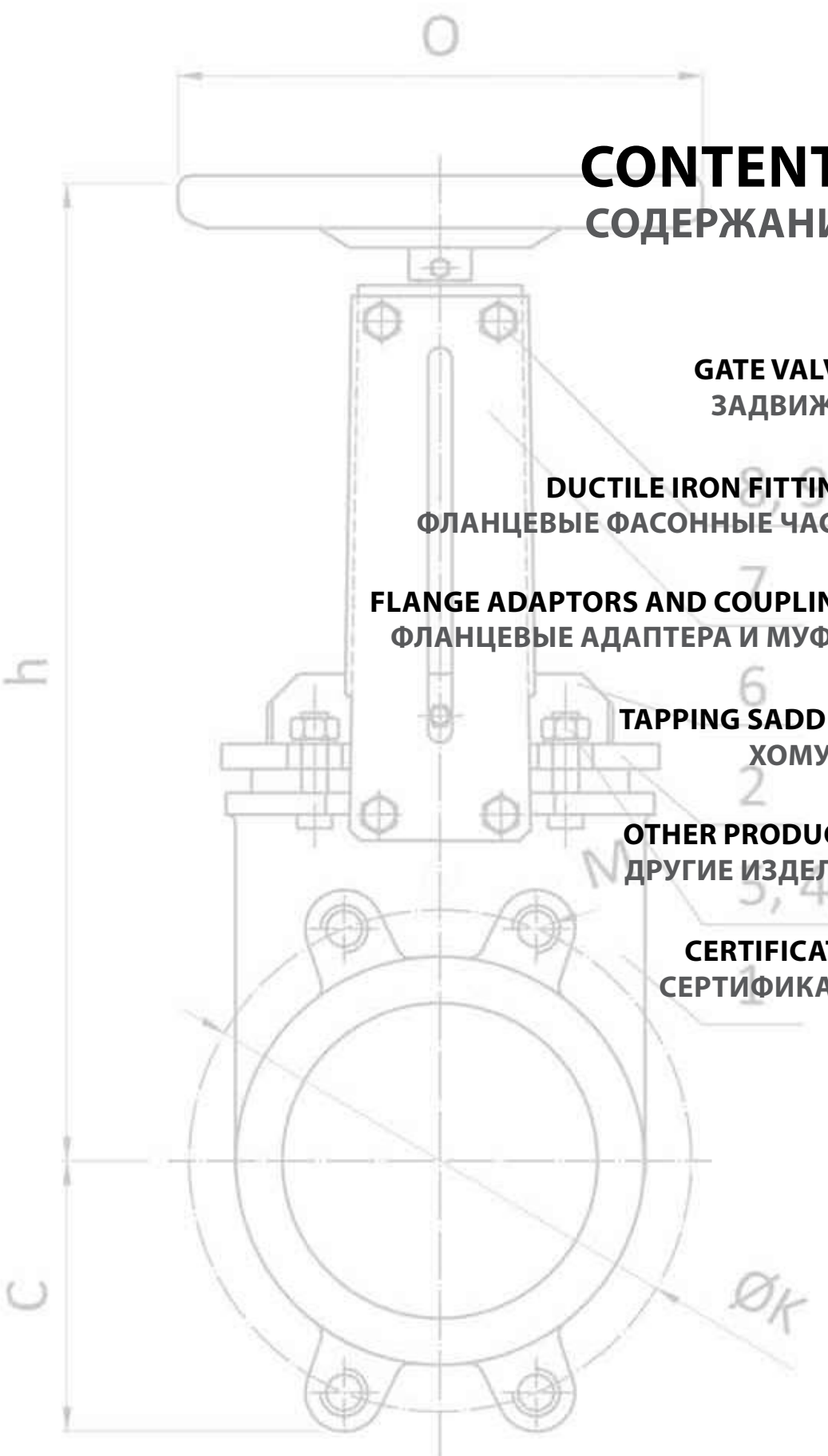
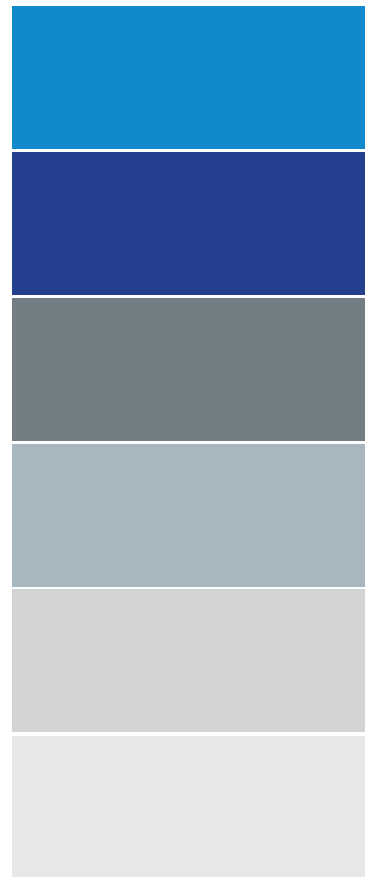
16

OTHER PRODUCTS
ДРУГИЕ ИЗДЕЛИЯ

18

CERTIFICATES
СЕРТИФИКАТЫ

21

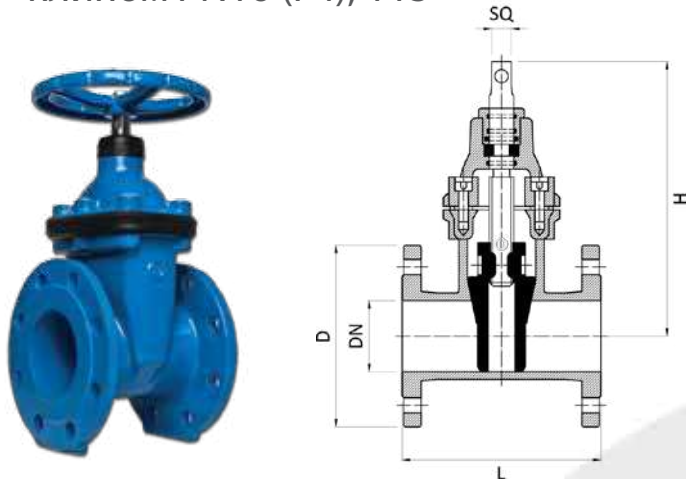


GATE VALVES

ЗАДВИЖКИ

GATE VALVE PN16 (F4), 115

ЗАДВИЖКА с обрезиненным клином PN16 (F4), 115



DN	L	H	D	n-d	fl. drilling	SQ	kg	Code
50	150	230	165	4-19	PN10/16	14	10,6	115050
65	170	265	185	4-19	PN10/16	14	11,0	115065
80	180	290	200	8-19	PN10/16	14	12,6	115080
100	190	335	220	8-19	PN10/16	17	18,0	115100
125	200	380	250	8-19	PN10/16	19	22,0	115125
150	210	415	285	8-23	PN10/16	19	30,2	115150
200	230	510	340	8-23	PN10	19	53,0	115200
200	230	510	340	12-23	PN16	19	53,0	116200
250	250	600	400	12-23	PN10	24	73,5	115250
250	250	600	400	12-28	PN16	24	73,5	116250
300	270	690	455	12-23	PN10	27	108	115300
300	270	690	455	12-28	PN16	27	108	116300
400	310	855	565	16-28	PN10	27	201	115400
500	350	1020	670	20-28	PN10	32	344	115500
600	390	1180	780	20-31	PN10	32	543	115600

dimensions in mm
размеры в мм

Technical characteristics:

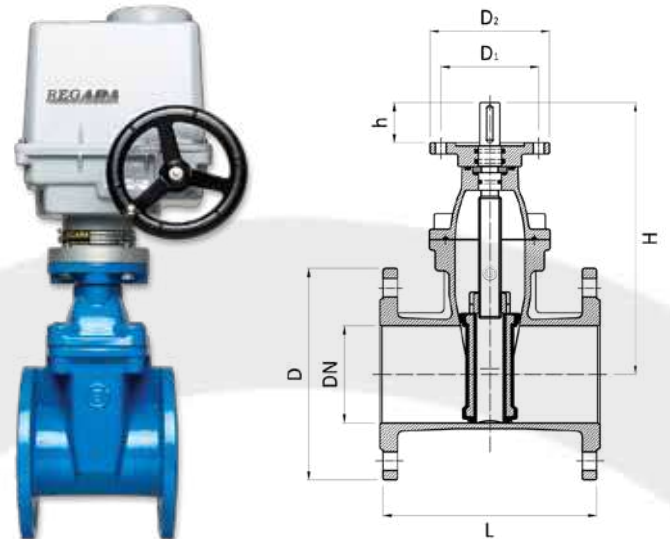
- Design standards: DIN3352, face to face dimensions DIN3302-F4, EN558-1 15/ISO5752
- Flange end connections EN1092-2, ISO2531
- Pressure class: PN16
- Test according: EN1074-2
- Working temperature: up to +70°C
- Drilling of flanges: PN10/16, starting from DN200- PN10, PN16
- Body and bonnet: ductile iron GGG-50
- Wedge: ductile iron GGG-50, EPDM coating
- Stem: stainless steel AISI420
- Coating: powder epoxy coating 250 micron, RAL5015

Технические характеристики:

- Стандарты конструкции: DIN3352, расстояние между фланцами DIN3302-F4, EN558-1 15/ISO5752
- Соединительные фланцы EN1092-2, ISO2531
- Класс давления: PN16
- Рабочая температура: до +70°C
- Обсверление фланцев: PN10/16, начиная с DN200-PN10, PN16
- Корпус и крышка: GGG-50
- Клин: GGG-50, покрытие EPDM
- Шпindel: нержавеющая сталь AISI420
- Покрытие: порошковое эпоксидное покрытие не меньше 250 микронов, RAL5015

GATE VALVE with electric actuator PN16 (F4)

ЗАДВИЖКА КЛИНОВАЯ с электромеханическим приводом PN16 (F4)



DN	L	ISO	power	voltage	torque	kg	Code
50	150	F10	120W	230V	45Nm	23	115050E
65	170	F10	120W	230V	50Nm	25	115065E
80	180	F10	120W	230V	60Nm	32	115080E
100	190	F10	120W	230V	80Nm	38	115100E
150	210	F10	180W	3X380V	120Nm	65	115150E
200	230	F14	180W	3X380V	130Nm	88	115200E
250	250	F14	180W	3X380V	210Nm	106	115250E
300	270	F14	180W	3X380V	260Nm	138	115300E

dimensions in mm
размеры в мм

Technical characteristics:

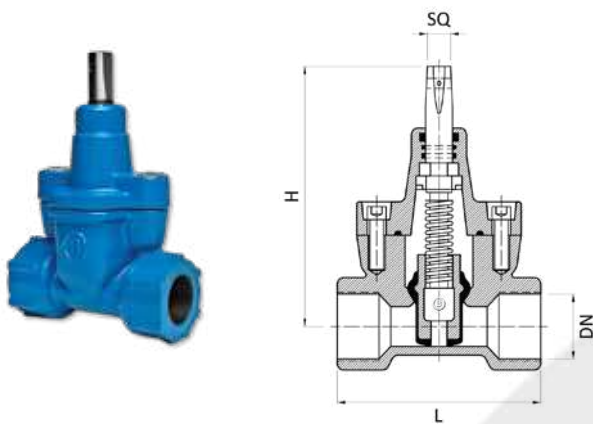
- Electric actuator REGADA SO2, MO3, MO4
- Protection code IP67 (SO2), IP55 (MO)
- Terminal board connection
- 2 torque switches, 2 position switches, 2 additional position switches
- Space heater, space heater's thermal switch
- Mechanical connection flange F10, ISO5210
- Manual control.
- Gate valve design standards: DIN3352, face to face dimensions DIN3302-F4, EN558-1 15/ISO5752

Технические характеристики:

- Электрический привод REGADA SO2, MO3, MO4
- Кодекс защиты IP67 (SO2), IP55 (MO)
- Предельная связь правления
- 2 выключателя вращающего момента, 2 выключателя положения, 2 дополнительных выключателя положения
- Отопительный прибор, тепловой выключатель отопительного прибора
- Размеры присоединения привода ISO5210- F10
- Ручной контроль
- Стандарты конструкции задвижки: DIN3352, расстояние между фланцами DIN3302-F4, EN558-1 15/ISO5752

SERVICE VALVE 015 internal threads

ВЕНТИЛЬ 015
с внутренней резьбой



DN	L	H	h	SQ	kg	Code
1"	122	156	27	12	3,0	015025VV
1 1/4"	122	156	27	12	3,6	015032VV
1 1/2"	150	199	29	12	4,5	015040VV
2"	150	199	29	12	5,6	015050VV

dimensions in mm
размеры в мм

Technical characteristics:

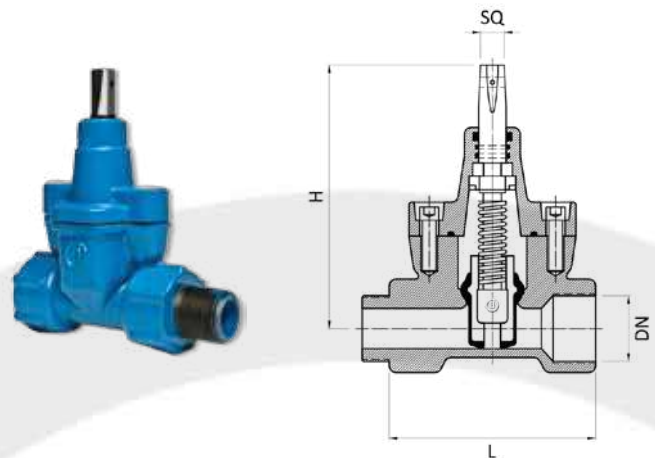
- Resilient- wedge gate valve with internal threaded connections
- Body- ductile iron GGG-50
- Valve stem- stainless steel AISI420
- Seal gasket EPDM
- Coating: powder epoxy coating 250 micron, RAL5015
- Pressure class: PN16
- Correspond to EN-1074 norm
- Working temperature: up to +70°C

Технические характеристики:

- С внутренними резьбовыми соединениями
- Корпус: GGG-50
- Шпиндель: нержавеющая сталь AISI420
- Прокладка уплотнения EPDM, O-кольцо NBR
- Покрытие: порошковое эпоксидное, не меньше 250 микрон, RAL5015
- Класс давления: PN16
- Соответствует EN-1074 нормам

SERVICE VALVE 015 in-/external threads

ВЕНТИЛЬ 015
с внутренней/наружной резьбой



DN	DN2	L	H	h	SQ	kg	Code
1"	1"	122	156	27	12	3,0	015025VI
1 1/4"	1 1/4"	122	156	27	12	3,6	015032VI
1 1/2"	1 1/2"	150	199	29	12	4,5	015040VI
2"	2"	150	199	29	12	5,6	015050VI

dimensions in mm
размеры в мм

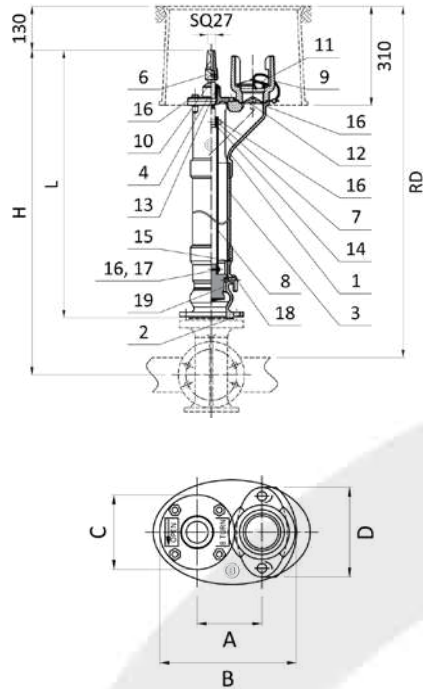
Technical characteristics:

- Resilient- wedge gate valve with internal threaded and external threaded connections
- Body- ductile iron GGG-50
- Valve stem- stainless steel AISI420
- Seal gasket EPDM
- Coating: powder epoxy coating 250 micron, RAL5015
- Pressure class: PN16
- Correspond to EN-1074 norm
- Working temperature: up to +70°C

Технические характеристики:

- С внутренним/наружным резьбовыми соединениями
- Корпус: GGG-50
- Шпиндель: нержавеющая сталь AISI420
- Прокладка уплотнения EPDM, O-кольцо NBR
- Покрытие: порошковое эпоксидное, не меньше 250 микрон, RAL5015
- Класс давления: PN16
- Соответствует EN-1074 нормам

UNDERGROUND HYDRANT HP ГИДРАНТ ПОДЗЕМНЫЙ HP



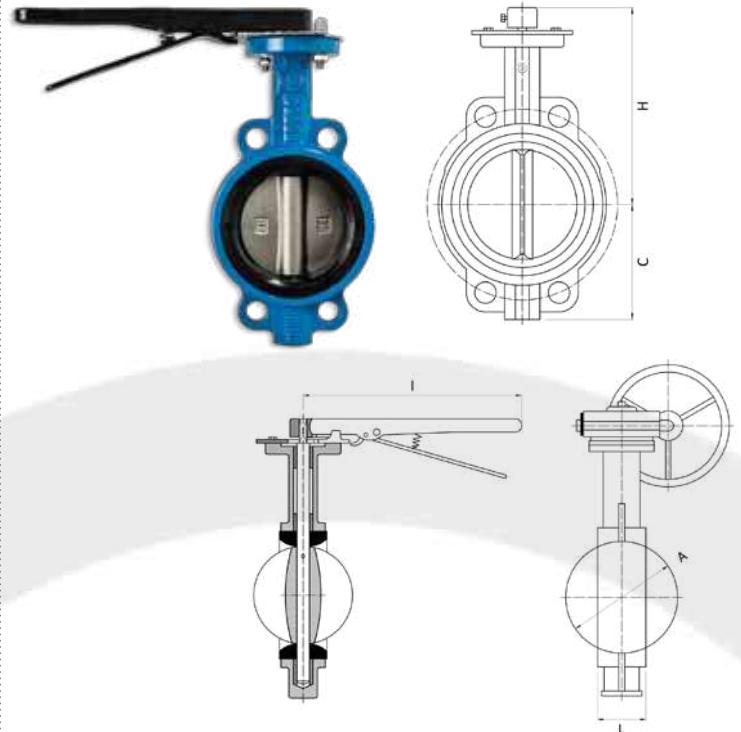
DN	L	RD	H	A	B	C	D	kg	Code
80	750	1000	915	130	255	150	180	34	HP0800750
80	1000	1250	1165	130	255	150	180	39	HP0801000
80	1250	1500	1415	130	255	150	180	45	HP0801250
80	1500	1800	1715	130	255	150	180	50	HP0801500
100	750	1000	935	176	352	180	215	50	HP1000750
100	1000	1250	1185	176	352	180	215	56	HP1001000
100	1250	1500	1435	176	352	180	215	62	HP1001250
100	1500	1800	1735	176	352	180	215	70	HP1001500

dimensions in mm
размеры в мм

Technical characteristics:

- Head: ductile cast iron GGG-50
 - Ball chamber: ductile cast iron GGG-50
 - Stand pipe: ductile cast iron GGG-50
 - Bonnet: ductile cast iron GGG-50
 - Valve plug: ductile cast iron GGG-50/EPDM
 - Cap: ductile cast iron GGG-50
 - Stem: SS 1.4021
 - Spindle: Steel 1.0254; SS 1.4021
 - Socket: ductile cast iron GGG-50
 - Coupling: EPDM
 - Bottom body: EPDM
 - Bottom flange: EPDM
 - Gland seal: Brass
 - Steam nut: Brass
 - O-ring gasket: EPDM
 - Screw: Steel/SS
 - Nut: Steel/SS
- Pressure class: PN16
 - Beginning of opening < 3 turns, full opening after 8 turns
 - Epoxy coating min 250µm, RAL5015
 - Complete drainage system

BUTTERFLY VALVE VB ЗАТВОР МЕЖФЛАНЦЕВЫЙ VB



DN	A	L	C	H	I	kg	Code
50	53	42	80	193	267	3	VB050
65	65	45	89	207	267	3.7	VB065
80	79	45	95	213	267	4.1	VB080
100	104	52	114	232	267	5.4	VB100
150	156	56	139	245	345	8.6	VB150
200	203	61	175	305	353	14	VB200
250	251	65	203	337	353	20	VB250
300	302	77	242	382	353	34	VB300

dimensions in mm
размеры в мм

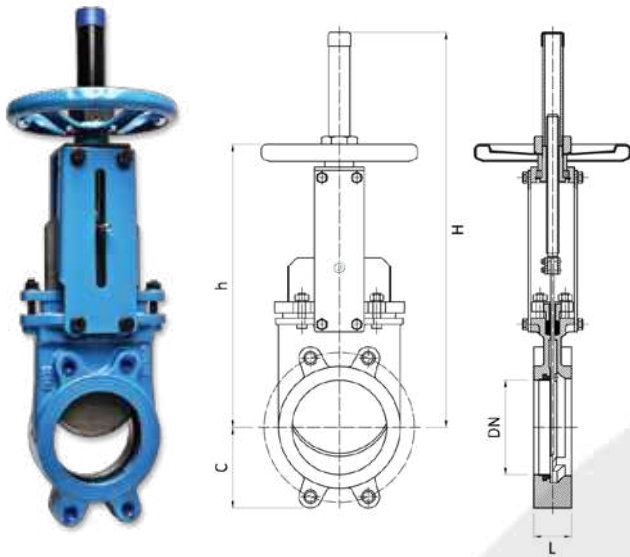
Technical characteristics:

- Wafer type, for mounting between two counter flanges
- Working pressure PN16
- Flanges drilled acc. PN10/16
- Gearbox operating available
- Mounting flange: ISO5211
- Body, disc: GGG-50
- Stem: AISI 416
- Seat: EPDM

Технические характеристики:

- Тип бабтерфляй, для установки между двумя фланцами
- Рабочее давление: PN16
- Обсверление фланцев: PN10/16
- Возможно управление с помощью механического привода
- Установка фланца: ISO5211
- Корпус: GGG-50
- Диск : оцинкованн
- Шпindelь: AISI 416
- Уплотнение: EPDM

KNIFE GATE VALVE PSK ЗАДВИЖКА ШИБЕРНАЯ PSK



DN	H	h	C	L	n	kg	Code
50	348	286	63	40	4	5,0	PSK050
65	388	313	70	40	4	7,0	PSK065
80	413	331	92	50	8	9,0	PSK080
100	488	378	1005	50	8	10,5	PSK100
150	635	460	130	60	8	15,0	PSK150
200	809	570	160	60	8	32,5	PSK200
250	946	665	198	70	12	46,5	PSK250
300	1118	768	234	80	12	61,0	PSK300
400	1441	997	292	100	16	133,0	PSK400

dimensions in mm
размеры в мм

Technical characteristics:

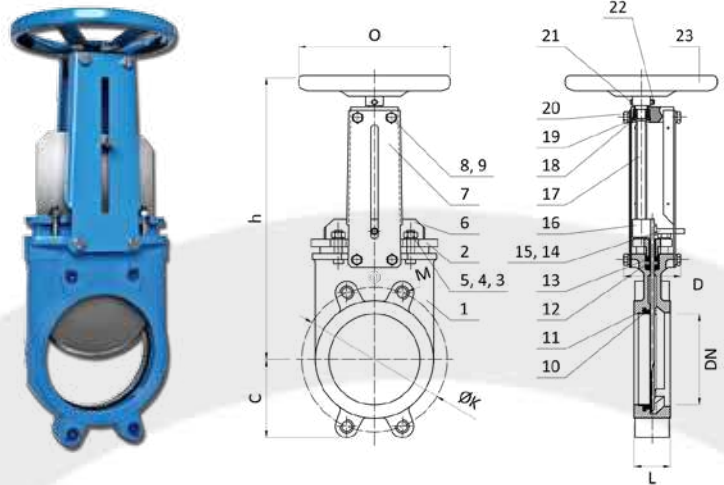
- Stem: rising, AISI 420
- Body: Cast iron GG-25
- Wedge: AISI 304
- Coating: blue epoxy powder RAL5015
- EPDM seat, bronze nut
- Nominal pressure PN10 (1.0Mpa)
- Flange connection: PN10

Технические характеристики:

- Шпindel: выдвигной, AISI 420
- Корпус: GG-25
- Клин: AISI 304
- Покрытие: порошковое эпоксидное покрытие, RAL5015
- Уплотнение: EPDM, бронзовая гайка
- Номинальное давление PN10 (1.0Mpa)
- Соединительные фланцы: PN10

KNIFE GATE VALVE PS non rising stem

ЗАДВИЖКА ШИБЕРНАЯ PS С НЕ ВЫДВИЖНЫМ ШТОКОМ



DN	h	C	L	D	O	K	n	M	kg	Code
50	289	65	40	87	200	125	4	M16	6.5	PS050
65	313	70	40	87	200	145	4	M16	7.0	PS065
80	335	95	50	87	200	160	8	M16	9.0	PS080
100	380	108	50	87	200	180	8	M16	10.5	PS100
150	470	135	60	98	250	240	8	M20	15.0	PS150
200	580	165	60	123	300	295	8	M20	32.5	PS200
250	670	198	70	123	300	350	12	M20	46.5	PS250
300	768	234	80	123	300	400	12	M20	61.0	PS300
400	1014	292	100	198	400	515	16	M24	133.0	PS400

dimensions in mm
размеры в мм

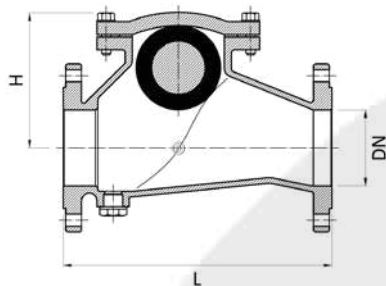
Technical characteristics:

- Stem: non rising, SS420
- Body: Cast iron GG25
- Wedge: SS304
- Coating: blue epoxy powder RAL5015
- EPDM seat, bronze nut
- Nominal pressure PN10 (1.0Mpa)
- Flange connection: PN10
- Single-directional tightness

Технические характеристики:

- Шпindel: не выдвигной, AISI 420
- Корпус: GG-25
- Клин: AISI 304
- Покрытие: порошковое эпоксидное покрытие, RAL5015
- Уплотнение: EPDM, бронзовая гайка
- Номинальное давление PN10 (1.0Mpa)
- Соединительные фланцы: PN10
- Одностороннее действие

BALL CHECK VALVE ARV ШАРОВЫЙ ОБРАТНЫЙ КЛАПАН ARV



DN	L	H	kg	Code
50	200	115	8,0	ARV050
65	240	124	10,0	ARV065
80	280	138	12,0	ARV080
100	300	162	20,0	ARV100
150	400	228	28,0	ARV150
200	500	298	39,0	ARV200
250	600	368	65,0	ARV250
300	700	438	84,0	ARV300

dimensions in mm
размеры в мм

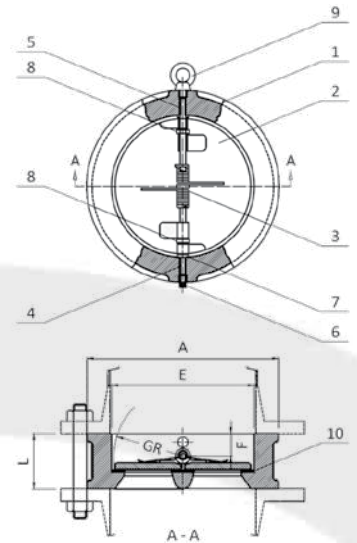
Technical characteristics:

- Body, bonnet: ductile iron GGG-50
- Ball float: NBR/alluminium
- Gasket: NBR
- Bolts, washers: carbon steel / SS304
- Working pressure PN16
- Fanges drilled acc. PN10/16
- Correspond to the standards: DIN2533
- Epoxy coating min 250µm, RAL5015

Технические характеристики:

- Корпус и крышка: GGG-50
- Плавающий шар: NBR/AL
- Прокладка: NBR
- Болты, гайки: углеродистая сталь /SS304
- Рабочее давление: PN16
- Обсверление фланцев PN10/16
- Соответствует стандартам: DIN2533
- Покрытие: порошковое эпоксидное, не менее 250 микронов, RAL5015

DUAL PLATE CHECK VALVE BCV МЕЖФЛАНЦЕВЫЙ ОБРАТНЫЙ КЛАПАН BCV



DN	L	A	E	F	GR	kg	Code
50	43	107	65	19	28.8	2,9	BCV050
65	46	127	80	20	36.1	3,5	BCV065
80	64	142	94	28	43.4	4,6	BCV080
100	64	162	117	27	42.8	5,7	BCV100
150	76	218	170	31	78.6	9,0	BCV150
200	89	273	224	33	104	17,0	BCV200
250	114	328	265	50	127	28,0	BCV250
300	114	378	310	43	148	41,0	BCV300

dimensions in mm
размеры в мм

Technical characteristics:

- Body (1), plate (2), spring (3), hinge pin (4), stop pin (5): SS304
- Plug (6): CARBON STEEL
- Body bearing (7), spring bearing (8): P.T.F.E.
- Eye bolt (9): CARBON STEEL
- Body seat (10): EPDM
- Working pressure PN16
- Test pressure: shell 24bar, seal 17.6bar
- Correspond to the standards: DIN3202, DIN3230

Технические характеристики:

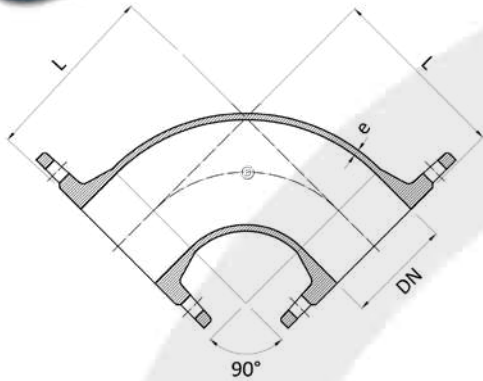
- Корпус (1), диск (2), пружина (3), шарнир (4): SS304
- Подшипник корпуса (7), подшипник пружины (8): P.T.F.E.
- Уплотнение (10): EPDM
- Рабочее давление PN16
- Соответствие стандартов DIN3202, DIN3230

DUCTILE IRON FITTINGS ФЛАНЦЕВЫЕ ФАСОННЫЕ ЧАСТИ

Ductile cast iron fittings can be installed in drinking water instalations or other pipelines for wastewater or other neutral mediums.

Фланцевые фасонные части для установления в трубопроводах питьевой воды или не агрессивных стоков.

DOUBLE FLANGED BEND 90° КОЛЕНО ФЛАНЦЕВОЕ 90° Q



DN	L	e	Weight	Code
50	150	7	6,5	Q050
65	160	7	8,2	Q065
80	165	7	9,6	Q080
100	180	7,2	11,9	Q100
150	220	7,8	20,0	Q150
200	260	8,4	31,0	Q200
250	350	9	52,0	Q250
300	400	9,6	70,0	Q300
400	500	10,4	116,0	Q400
500	600	12	181,0	Q500
600	700	13,2	272,0	Q600

dimensions in mm
размеры в мм

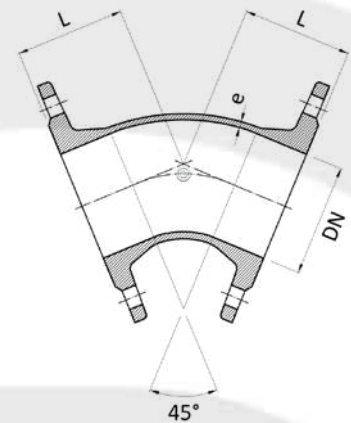
Technical characteristics:

- Body- ductile cast iron GGG-50
- According to DIN EN 545 standard
- Epoxy coating min 250µm, RAL5015
- Working pressure PN16
- Flange end connections PN-EN-1092-2, ISO 2531:1991, DIN2501
- Drilling of flanges: PN10/16, starting from DN200- PN10

Технические характеристики:

- Корпус –GGG-50
- Согласно стандартам DIN EN 545, PN-EN-1092-2, ISO 2351:1991, DIN2501
- Покрытие: порошковое эпоксидное, покрытие не менее 250 микронов, RAL5015
- Допускаемое рабочее давление: PN16
- Обсверление фланцев: PN10/16, начиная с DN200-PN10

DOUBLE FLANGED BEND 45° КОЛЕНО ФЛАНЦЕВОЕ 45° FFK



DN	L	e	Weight	Code
50	150	7,0	7,6	FFK050
65	160	7,0	8,7	FFK065
80	130	7,0	9,3	FFK080
100	140	7,2	11,3	FFK100
150	160	7,8	19,0	FFK150
200	180	8,4	28,0	FFK200
250	350	9,0	62,0	FFK250
300	400	9,6	81,0	FFK300

dimensions in mm
размеры в мм

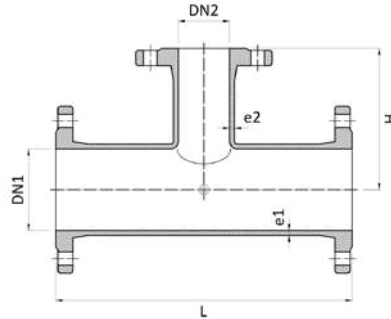
Technical characteristics:

- Body- ductile cast iron GGG-50
- According to DIN EN 545 standard
- Epoxy coating min 250µm, RAL5015
- Working pressure PN16
- Flange end connections PN-EN-1092-2, ISO 2531:1991, DIN2501
- Drilling of flanges: PN10/16, starting from DN200- PN10

Технические характеристики:

- Корпус – GGG-50
- Согласно стандартам DIN EN 545, PN-EN-1092-2, ISO 2351:1991, DIN2501
- Покрытие: порошковое эпоксидное, покрытие не менее 250 микронов, RAL5015
- Допускаемое рабочее давление: PN16
- Обсверление фланцев: PN10/16, начиная с DN200-PN10

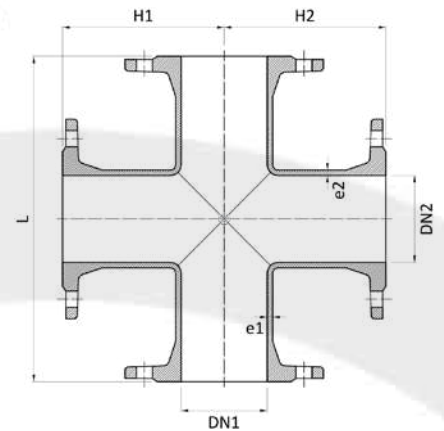
ALL FLANGED TEE T ТРОЙНИК ФЛАНЦЕВЫЙ Т



DN1	DN2	L	H	e1	e2	weight	code
50	50	300	150	7,0	7,0	10,4	T050050
65	50	330	165	7,0	7,0	12,0	T065050
65	65	320	165	7,0	7,0	12,5	T065065
80	50	310	145	7,0	7,0	13,5	T080050
80	65	325	165	7,0	7,0	14,1	T080065
80	80	330	165	7,0	7,0	15,6	T080080
100	50	320	165	7,2	7,0	16,4	T100050
100	65	360	165	7,2	7,0	17,0	T100065
100	80	330	175	7,2	7,0	18,4	T100080
100	100	360	180	7,2	7,2	19,3	T100100
150	50	340	180	7,8	7,0	26,5	T150050
150	65	440	205	7,8	7,0	27,1	T150065
150	80	440	205	7,8	7,0	28,5	T150080
150	100	440	210	7,8	7,2	29,5	T150100
150	150	440	220	7,8	7,8	32,5	T150150
200	80	380	225	8,4	7,0	34,9	T200080
200	100	400	230	8,4	7,2	36,7	T200100
200	150	460	245	8,4	7,8	42,6	T200150
200	200	520	260	8,4	8,4	49,0	T200200
250	80	405	265	9,0	7,0	50,0	T250080
250	100	425	270	9,0	7,2	51,0	T250100
250	150	485	280	9,0	7,5	56,7	T250150
250	200	540	290	9,0	8,4	63,7	T250200
250	250	600	300	9,0	9,0	72,7	T250250
300	80	425	295	9,6	7,0	62,2	T300080
300	100	450	300	9,6	7,2	65,1	T300100
300	150	505	310	9,6	7,5	72,4	T300150
300	200	565	320	9,6	8,4	80,7	T300200
300	250	620	330	9,6	9,0	90,0	T300250
300	300	680	340	9,6	9,6	100,9	T300300
400	100	490	350	10,8	7,2	157,0	T400100
400	150	550	350	10,8	7,5	103,5	T400150
400	200	900	350	10,8	8,4	169,0	T400200
400	250	665	380	10,8	9,0	125,1	T400250
400	300	725	400	10,8	9,6	138,4	T400300
400	400	840	420	10,8	10,8	163,3	T400400
500	100	535	400	12,0	7,2	133,5	T500100
500	150	600	410	12,0	7,8	146,6	T500150
500	200	1000	400	12,0	8,4	215,0	T500200
500	300	740	450	12,0	9,6	150,0	T500300
500	400	885	480	12,0	10,8	217,0	T500400
500	500	1000	500	12,0	12,0	252,0	T500500
600	100	550	450	13,2	7,2	180,0	T600100
600	150	650	450	13,2	7,8	203,0	T600150
600	200	700	460	13,2	8,4	211,0	T600200
600	300	1100	550	13,2	9,6	317,0	T600300
600	400	1100	550	13,2	10,8	329,0	T600400
600	500	1100	550	13,2	12,0	349,0	T600500
600	600	1100	550	13,2	13,2	354,0	T600600

dimensions in mm
размеры в мм

ALL FLANGED CROSS TT КРЕСТ ФЛАНЦЕВЫЙ TT



DN1	DN2	L	H1	H2	Weight	Code
50	50	300	165	165	15,0	TT050
65	65	330	165	165	19,5	TT065
80	80	330	165	165	20,5	TT080
100	50	360	180	180	19,0	TT100050
100	100	360	180	180	25,0	TT100
150	100	440	220	220	36,0	TT150100
150	150	440	220	220	45,0	TT150
200	100	520	260	260	50,0	TT200100
200	150	520	260	260	56,0	TT200150
200	200	520	260	260	61,5	TT200
250	100	425	270	270	55,5	TT250100
250	250	600	300	300	90,0	TT250
300	100	450	300	300	70,6	TT300100
300	150	505	310	310	80,8	TT300150
300	300	680	340	340	124,0	TT300
400	400	840	420	420	197,0	TT400
500	500	1000	500	500	299,0	TT500
600	600	1100	550	550	416,0	TT600

dimensions in mm
размеры в мм

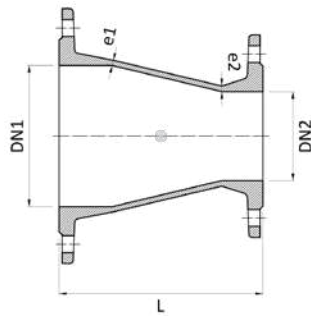
Technical characteristics:

- Body- ductile cast iron GGG-50
- According to DIN EN 545 standard
- Epoxy coating min 250µm, RAL5015
- Working pressure PN16
- Flange end connections PN-EN-1092-2, ISO 2531:1991, DIN2501
- Drilling of flanges: PN10/16, starting from DN200- PN10

Технические характеристики:

- Корпус – GGG-50
- Согласно стандартам DIN EN 545, PN-EN-1092-2, ISO 2531:1991, DIN2501
- Покрытие: порошковое эпоксидное, покрытие не менее 250 микронов, RAL5015
- Допускаемое рабочее давление: PN16
- Обсверление фланцев: PN10/16, начиная с DN200-PN10

DOUBLE FLANGED TAPER FFR ПЕРЕХОД ФЛАНЦЕВЫЙ FFR



DN1	DN2	L	e1	e2	Weight	Code
65	50	200	7,0	7,0	6,7	FFR065050
80	50	200	7,0	7,0	7,3	FFR080050
80	65	200	7,0	7,0	7,9	FFR080065
100	50	200	7,2	7,0	9,4	FFR100050
100	65	200	7,2	7,0	9,8	FFR100065
100	80	200	7,2	7,0	9,3	FFR100080
150	50	200	7,8	7,0	10,8	FFR150050
150	80	200	7,8	7,0	14,6	FFR150080
150	100	200	7,8	7,2	14,8	FFR150100
200	80	300	8,4	7,0	22,2	FFR200080
200	100	300	8,4	7,2	22,5	FFR200100
200	150	300	8,4	7,8	23,7	FFR200150
250	100	300	9,0	7,2	28,4	FFR250100
250	150	300	9,0	7,8	33,0	FFR250150
250	200	300	9,0	8,4	29,5	FFR250200
300	100	300	9,6	7,2	31,3	FFR300100
300	150	300	9,6	7,8	36,7	FFR300150
300	200	300	9,6	8,4	35,0	FFR300200
300	250	300	9,6	9,0	34,0	FFR300250
400	100	300	10,8	9,0	51,0	FFR400100
400	150	300	10,8	9,0	51,0	FFR400150
400	200	300	10,8	9,0	52,0	FFR400200
400	250	300	10,8	9,0	50,0	FFR400250
400	300	300	10,8	9,0	58,0	FFR400300

dimensions in mm
размеры в мм

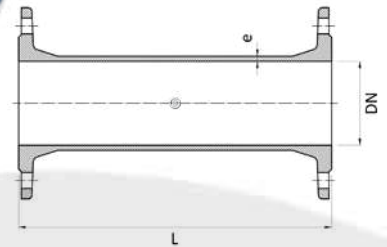
Technical characteristics:

- Body- ductile cast iron GGG-50
- According to DIN EN 545 standard
- Epoxy coating min 250µm, RAL5015
- Working pressure PN16
- Flange end connections PN-EN-1092-2, ISO 2531:1991, DIN2501
- Drilling of flanges: PN10/16, starting from DN200- PN10

Технические характеристики:

- Корпус – GGG-50
- Согласно стандартам DIN EN 545, PN-EN-1092-2, ISO 2351:1991, DIN2501
- Покрытие: порошковое эпоксидное, покрытие не менее 250 микронов, RAL5015
- Допускаемое рабочее давление: PN16
- Обсверление фланцев: PN10/16, начиная с DN200-PN10

DOUBLE FLANGED PIPE FF ПАТРУБОК ФЛАНЦЕВЫЙ FF



DN	L	e	Weight	Code
50	100	7,0	4,8	FF050100
50	200	7,0	6,5	FF050200
50	300	7,0	9,0	FF050300
50	500	7,0	11,0	FF050500
50	1000	7,0	15,0	FF0501000
80	100	7,0	7,7	FF080100
80	200	7,0	9,3	FF080200
80	300	7,0	10,4	FF080300
80	500	7,0	14,0	FF080500
80	1000	7,0	22,0	FF0801000
100	100	7,2	7,9	FF100100
100	200	7,2	10,6	FF100200
100	300	7,2	11,4	FF100300
100	400	7,2	15,0	FF100400
100	500	7,2	15,5	FF100500
100	1000	7,2	24,5	FF1001000
150	100	7,8	13,0	FF150100
150	200	7,8	16,7	FF150200
150	300	7,8	19,0	FF150300
150	400	7,8	21,0	FF150400
150	500	7,8	24,0	FF150500
200	100	8,4	18,9	FF200100
200	200	8,4	23,0	FF200200
200	300	8,4	27,0	FF200300
200	500	8,4	35,0	FF200500
300	100	9,6	41,6	FF300100
300	200	9,6	46,6	FF300200
300	300	9,6	56,3	FF300300
300	500	9,6	67,6	FF300500

dimensions in mm
размеры в мм

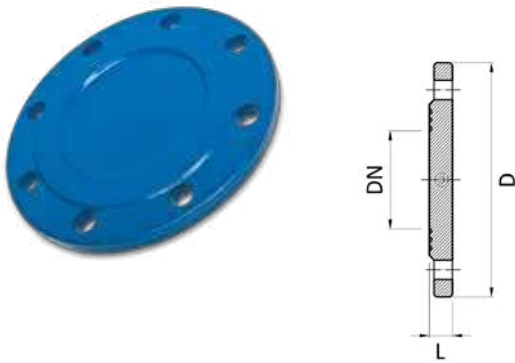
Technical characteristics:

- Body- ductile cast iron GGG-50
- According to DIN EN 545 standard
- Epoxy coating min 250µm, RAL5015
- Working pressure PN16
- Flange end connections PN-EN-1092-2, ISO 2531:1991, DIN2501
- Drilling of flanges: PN10/16, starting from DN200- PN10

Технические характеристики:

- Корпус – GGG-50
- Согласно стандартам DIN EN 545, PN-EN-1092-2, ISO 2351:1991, DIN2501
- Покрытие: порошковое эпоксидное, покрытие не менее 250 микронов, RAL5015
- Допускаемое рабочее давление: PN16
- Обсверление фланцев: PN10/16, начиная с DN200-PN10

BLIND FLANGE X ЗАГЛУШКА ФЛАНЦЕВАЯ X



DN	D	L	Weight	Code
50	165	19	2,2	X050
65	185	19	3,1	X065
80	200	19	3,3	X080
100	220	19	4,3	X100
150	285	19	6,5	X150
200	340	20	10,7	X200
250	400	22	16	X250
300	455	24,5	23	X300
400	565	24,5	31,4	X400
500	670	26,5	56	X500
600	780	30	85	X600

dimensions in mm
размеры в мм

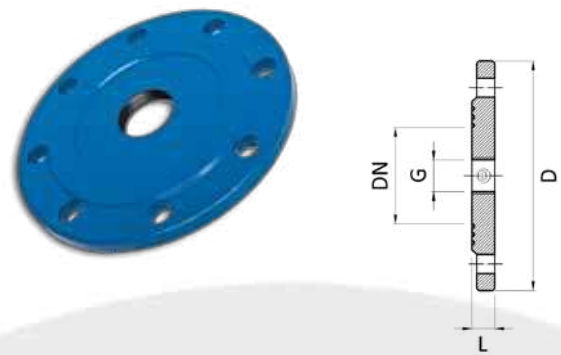
Technical characteristics:

- Body- ductile cast iron GGG-50
- According to DIN EN 545 standard
- Epoxy coating min 250µm, RAL5015
- Working pressure PN16
- Flange end connections PN-EN-1092-2, ISO 2531:1991, DIN2501
- Drilling of flanges: PN10/16, starting from DN200- PN10

Технические характеристики:

- Корпус – GGG-50
- Согласно стандартам DIN EN 545, PN-EN-1092-2, ISO 2351:1991, DIN2501
- Покрытие: порошковое эпоксидное, покрытие не менее 250 микронов, RAL5015
- Допускаемое рабочее давление: PN16
- Обсверление фланцев: PN10/16, начиная с DN200-PN10

THREADED FLANGE XS ФЛАНЕЦ С ВНУТРЕННЕЙ РЕЗЬБОЙ XS



DN	G	D	L	Weight	Code
50	1"	165	19	2,0	XS0501
50	1 1/4"	165	19	2,0	XS050114
50	2"	165	19	2,0	XS0502
65	1 1/4"	185	19	3,0	XS065114
65	2"	185	19	3,0	XS0652
80	2"	200	19	3,1	XS0802
100	1"	220	19	4,0	XS1001
100	1 1/4"	220	19	4,0	XS100114
100	1 1/2"	220	19	4,0	XS100112
100	2"	220	19	4,0	XS1002
150	2"	285	19	6,1	XS1502
200	2"	340	20	10,2	XS2002

dimensions in mm
размеры в мм

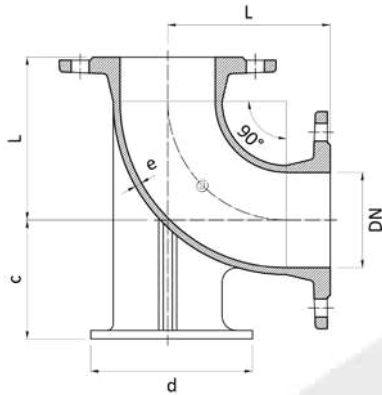
Technical characteristics:

- Body- ductile cast iron GGG-50
- According to DIN EN 545 standard
- Epoxy coating min 250µm, RAL5015
- Working pressure PN16
- Flange end connections PN-EN-1092-2, ISO 2531:1991, DIN2501
- Drilling of flanges: PN10/16, starting from DN200- PN10

Технические характеристики:

- Корпус – GGG-50
- Согласно стандартам DIN EN 545, PN-EN-1092-2, ISO 2351:1991, DIN2501
- Покрытие: порошковое эпоксидное, покрытие не менее 250 микронов, RAL5015
- Допускаемое рабочее давление: PN16
- Обсверление фланцев: PN10/16, начиная с DN200-PN10

DUCKFOOT BEND 90° N КОЛЕНО ФЛАНЦЕВОЕ С УПОРОМ N



DN	L	C	d	e	Weight	Code
80	165	110	180	7,0	11,4	N080
100	180	125	200	7,2	13,1	N100
150	220	160	250	7,8	27,0	N150

dimensions in mm
размеры в мм

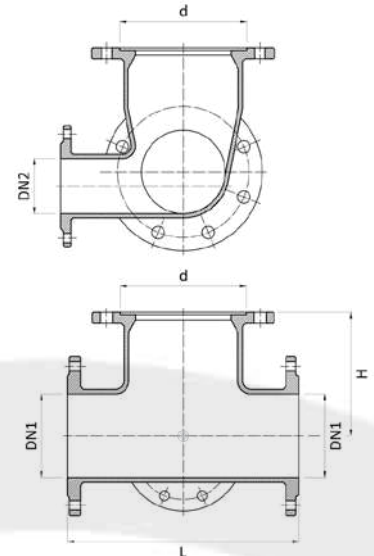
Technical characteristics:

- Body- ductile cast iron GGG-50
- According to DIN EN 545 standard
- Epoxy coating min 250µm, RAL5015
- Working pressure PN16
- Flange end connections PN-EN-1092-2, ISO 2531:1991, DIN2501
- Drilling of flanges: PN10/16, starting from DN200- PN10

Технические характеристики:

- Корпус – GGG-50
- Согласно стандартам DIN EN 545, PN-EN-1092-2, ISO 2351:1991, DIN2501
- Покрытие: порошковое эпоксидное, покрытие не менее 250 микронов, RAL5015
- Допускаемое рабочее давление: PN16
- Обсверление фланцев: PN10/16, начиная с DN200-PN10

SPECIAL TEE FOR HYDRANT ПОЖАРНЫЙ ФЛАНЦЕВЫЙ ТРОЙНИК ДЛЯ ГИДРАНТОВ PPTF



DN1	DN2	d	e1	e2	Weight	Code
100	100	200	7,0	7,0	37,5	PPTF100100
150	100	200	7,0	7,0	47	PPTF150100
150	150	200	7,0	7,0	52	PPTF150150
200	200	200	7,2	7,0	72	PPTF200200

dimensions in mm
размеры в мм

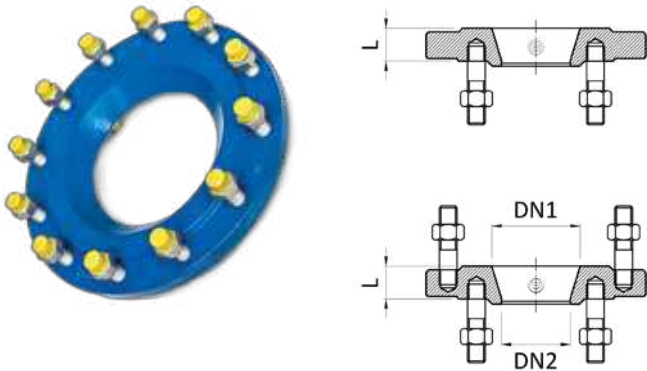
Technical characteristics:

- Body- ductile cast iron GGG-50
- According to DIN EN 545 standard
- Epoxy coating min 250µm, RAL5015
- Working pressure PN16
- Flange end connections PN-EN-1092-2, ISO 2531:1991, DIN2501
- Drilling of flanges: PN10/16, starting from DN200- PN10

Технические характеристики:

- Корпус – GGG-50
- Согласно стандартам GOST, DIN EN 545, PN-EN-1092-2, ISO 2351:1991, DIN2501
- Покрытие: порошковое эпоксидное, покрытие не менее 250 микронов, RAL5015
- Допускаемое рабочее давление: PN16
- Обсверление фланцев: PN10/16, начиная с DN200-PN10

STUDDED REDUCER FLANGE ФЛАНЕЦ РЕДУКЦИОННЫЙ XR



DN1	DN2	L	Screws	Weight	Code
80	50	32	D	5,1	XR080050
80	65	32	D	5,7	XR080065
100	50	32	S	6,0	XR100050
100	65	32	D	6,1	XR100065
100	80	55	D	9,6	XR100080
150	65	37	S	10,2	XR150065
150	80	32	S	8,7	XR150080
150	100	32	D	10,2	XR150100
200	65	55	S	20,5	XR200065
200	80	50	S	19,0	XR200080
200	100	50	S	13,4	XR200100
200	150	32	S	14,3	XR200150
250	100	40	S	21,2	XR250100
250	150	35	S	17,0	XR250150
250	200	35	D	18,3	XR250200
300	80	43	S	29,7	XR300080
300	100	43	S	28,9	XR300100
300	150	43	S	28,6	XR300150
300	200	35	S	20,0	XR300200
300	250	35	D	21,8	XR300250
400	100	43	S	36,5	XR400100
400	150	43	S	41,0	XR400150
400	200	44	S	44,0	XR400200
400	300	49	S	47,0	XR400300

Screwed: S- single set, D- double set

dimensions in mm
размеры в мм

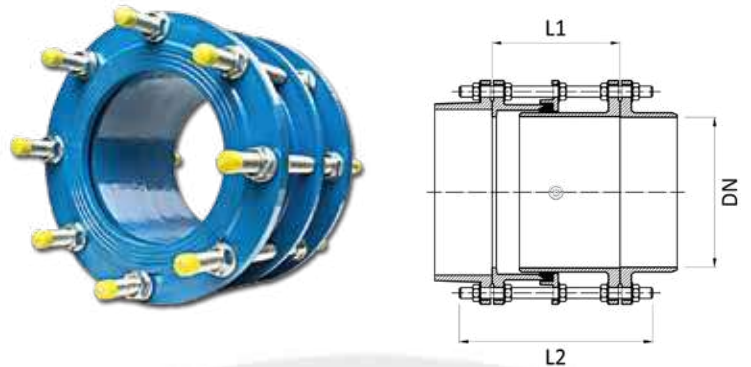
Technical characteristics:

- Body- ductile cast iron GGG-50
- According to DIN EN 545 standard
- Epoxy coating RAL5015
- Drilling of flanges: PN10/16, starting from DN200- PN10
- Working pressure PN16
- Flange end connections PN-EN-1092-2, ISO 2531:1991, DIN2501
- DN80- 8 holes

Технические характеристики:

- Корпус – GGG-50
- Согласно стандартам DIN EN 545, PN-EN-1092-2, ISO 2531:1991, DIN2501
- Покрытие: порошковое эпоксидное, покрытие не менее 250 микронов, RAL5015
- Допускаемое рабочее давление: PN16
- Обсверление фланцев: PN10/16, начиная с DN200-PN10
- Комплектация: S-болты с одной стороны, D- болты с двух сторон

DISMANTLING JOINT DJ МОНТАЖНАЯ ВСТАВКА DJ



DN	L1	L2	Bolts	Weight	Code
100	250	350	M16x350	16,8	DJ100
150	250	350	M20x350	26,0	DJ150
200	250	350	M20x350	35,5	DJ200
250	260	380	M20x380	45,8	DJ250
300	270	380	M20x380	59,1	DJ300
400	290	420	M24x420	92,3	DJ400
500	310	420	M24x420	108	DJ500
600	330	460	M27x460	151	DJ600

dimensions in mm
размеры в мм

Technical characteristics:

- Maximum tolerance- 50mm
- Body- ductile iron GGG-50
- Bolts, nuts and washers carbon steel hot galvanised /zinc plated
- Gasket- EPDM
- Epoxy coating min 250µm, RAL5015
- Working pressure PN16
- Flange end connections PN-EN-1092-2, ISO 2531:1991, DIN2501
- Drilling of flanges: PN10/16, starting from DN200- PN10

Технические характеристики:

- Максимальный допуск - 50mm
- Корпус – GGG-50
- Болты, гайки и шайбы из углеродистой стали (горячая гальванизация)
- Прокладка- EPDM
- Покрытие: порошковое эпоксидное, покрытие не менее 250 микронов, RAL5015
- Допускаемое рабочее давление: PN16
- Обсверление фланцев: PN10/16, начиная с DN200-PN10

FLANGE ADAPTORS AND COUPLINGS

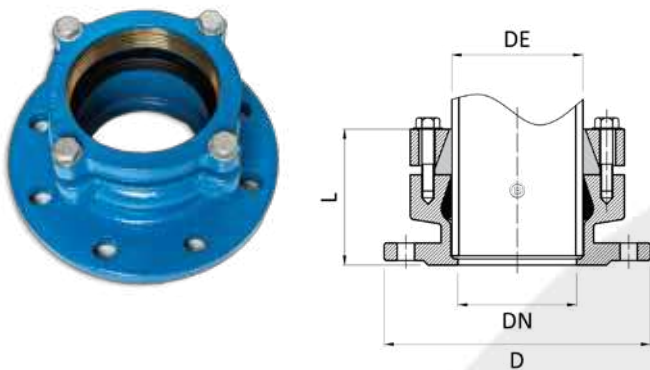
ФЛАНЦЕВЫЕ АДАПТЕРА И МУФТЫ

Flange adaptors and couplings can be used for connection of different kind of pipes, can be mounted in pipelines of drinking water, waste water and other, non-aggressive fluids.

Фланцевые адаптера и муфты предназначены для соединения разных типов труб и фланцев и могут быть установлены в трубопроводах питьевой воды или не агрессивных стоков.

ADAPTOR FOR PE/PVC PIPES

МУФТА-ФЛАНЕЦ для труб из ПЭ и ПВХ APZ



DN	DE	D	L	Weight	Code
50	63	165	80	3,75	APZ050
65	75	185	82	4,95	APZ065
80	90	200	85	5,4	APZ080
100	110	220	85	7,05	APZ100
125	125	250	87	11,25	APZ125
150	160	285	105	14,25	APZ150
200	200	340	125	19,75	APZ200
200	225	340	128	20,25	APZ225
250	250	400	145	30,75	APZ250
300	315	455	174	50,25	APZ300
400	400	565	230	78,0	APZ400

dimensions in mm
размеры в мм

Technical characteristics:

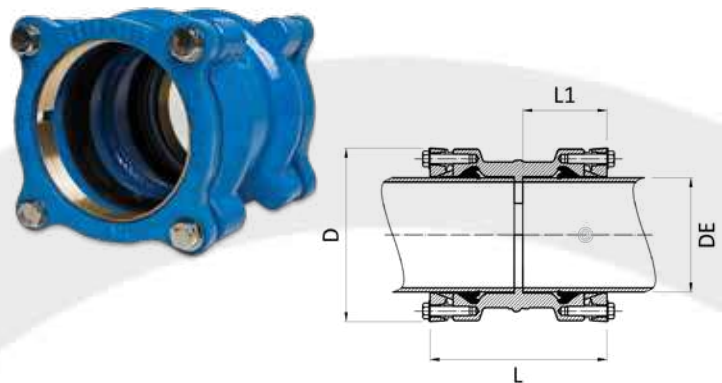
- Restraint, for PE or PVC pipes
- Body- ductile cast iron GGG-50
- Gaskets EPDM, brass ring, bolts- stainless steel AISI 304
- Epoxy coating min 250µm, RAL5015
- Drilling of flanges: PN10
- Working pressure up to PN16

Технические характеристики:

- Устойчив, предназначен для ПЭ или ПВХ труб
- Корпус: GGG-50
- Прокладки EPDM, уплотнитель – латунное кольцо и резина, болты - нержавеющая сталь А304
- Покрытие: порошковое эпоксидное покрытие не меньше 250 микронов, RAL5015
- Обсверление фланцев: PN10/16, начиная с DN200-PN10
- Рабочее давление до PN16

COUPLING FOR PE/PVC PIPES

МУФТА ДВОЙНАЯ для труб из ПЭ и ПВХ MPZ



DN	DE	L	L1	D	Weight	Code
50	63	191	90	124	3,75	MPZ063
65	75	195	92	138	3,4	MPZ075
80	90	201	95	152	5,1	MPZ090
100	110	201	95	172	5,7	MPZ110
150	160	241	115	236	10,5	MPZ160
200	200	281	135	284	16	MPZ200
200	225	285	138	314	16,5	MPZ225
250	250	300	145	347	31,25	MPZ250
300	315	358	174	422	47,75	MPZ315

dimensions in mm
размеры в мм

Technical characteristics:

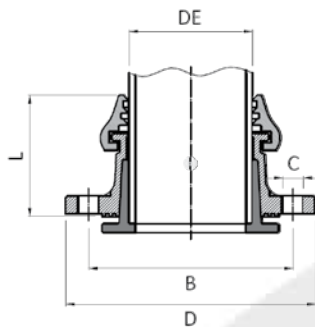
- Restraint, for PE or PVC pipes
- Body- ductile cast iron GGG-50
- Gaskets EPDM, brass ring, bolts- stainless steel AISI 304
- Epoxy coating min 250µm, RAL5015
- Working pressure up to PN16

Технические характеристики:

- Устойчива, предназначена для ПЭ или ПВХ труб
- Корпус: GGG-50
- Прокладки EPDM, уплотнитель – латунное кольцо и резина, болты - нержавеющая сталь А304
- Покрытие: порошковое эпоксидное покрытие не меньше 250 микронов, RAL5015
- Рабочее давление до PN16

FLANGE ADAPTOR FOR PE/PVC PIPES

МУФТА-ФЛАНЕЦ для ПЭ и ПВХ труб APE



DN	DE	D	C	L	Weight	Code
50	63	165	M16(X4)	94	2.8	APE050063
65	75	185	M16(X4)	94	3.2	APE065075
80	90	200	M16(X8)	94	4.0	APE080090
100	110	220	M16(X8)	107	5.1	APE100110
125	125	250	M16(X8)	114	6.4	APE125125
150	160	285	M20(X8)	128	9.0	APE150160
200	200	340	M20(X8)	135	12.8	APE200200
250	250	405	M20(X12)	181	22.8	APE250250
300	315	460	M20(X12)	198	28.7	APE300315

dimensions in mm
размеры в мм

Technical characteristics:

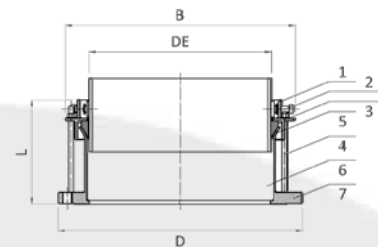
- Restraint, for PE or PVC pipes
- Body- ductile cast iron GGG-50
- Gaskets EPDM, ductile iron ring, bolts, nuts and washers with anticorrosion protection
- Epoxy coating RAL5015
- Drilling of flanges: PN10
- Working pressure up to PN16
- Test pressure PN25

Технические характеристики:

- Устойчив, предназначен для ПЭ или ПВХ труб
- Корпус: GGG-50
- Прокладка EPDM, чугунное кольцо, болты – с антикоррозийным покрытием
- Покрытие: порошковое эпоксидное покрытие не меньше 250 микронов, RAL5015
- Обсверление фланцев: PN10/16, начиная с DN200-PN10
- Рабочее давление до PN16

*Протестировано при 25 bar

BIG SIZE FLANGE ADAPTOR МУФТА-ФЛАНЕЦ УСТОЙЧИВ АРА



DN	DE	PIPE	L	D	B	Weight	Code
400	400	PE/PVC	17	58	55	43.7	APA400400
400	429	GGG	17	58	55	44.0	APA400429
400	450	PE/PVC	17	58	55	45.0	APA400450
500	500	PE/PVC	18	68	67	60.0	APA500500
500	532	GGG	18	68	67	61.0	APA500532
600	630	PE/PVC	18	84	79	68.0	APA600630
600	635	GGG	18	84	79	68.0	APA600635

dimensions in mm
размеры в мм

Technical characteristics:

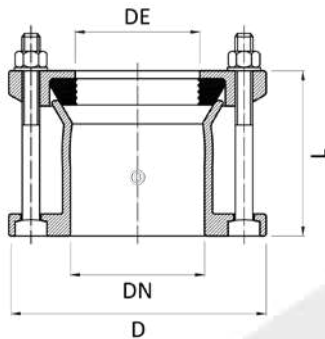
- Restraint, for PE, PVC or ductile iron pipes
- For usage in potable, sewage or industrial pipelines
- Body- ductile cast iron GGG-50
- Ring- ductile cast iron GGG-50
- Grippers- ductile cast iron GGG-50
- Bolts, nuts, washers- hot dip galvanised or zinc plated, grade 4,8
- Gaskets EPDM
- Epoxy coating RAL5015
- Drilling of flanges: PN10 acc. PN-EN 1092-1
- Working pressure up to PN10

Технические характеристики:

- Устойчив, предназначен для ПЭ, ПВХ или чугунных труб
- Корпус: GGG-50
- Прокладка EPDM, чугунное кольцо, болты – с антикоррозийным покрытием
- Покрытие: порошковое эпоксидное покрытие не меньше 250 микронов, RAL5015
- Обсверление фланцев: PN10/16, начиная с DN200-PN10
- Рабочее давление до PN10

UNIVERSAL FLANGE ADAPTOR AUN

МУФТА-ФЛАНЕЦ универсальный AUN



DN	DEmin	DEmax	L	D	Weight	Code
50	59	72	108	164	4,1	AUN050
65	72	85	108	182	4,6	AUN065
80	88	103	118	192	6,2	AUN080
100	109	128	118	224	7,0	AUN100
125	132	146	118	246	9,2	AUN125
125	138	153	118	252	9,2	AUN1252
150	159	182	128	283	11,5	AUN150
200	218	235	128	333	15,2	AUN200
250	272	289	128	394	20,5	AUN250
300	315	332	128	440	24,5	AUN300
400	400	429	142	536	49,0	AUN400429
400	417	437	142	536	49,5	AUN400
500	500	532	142	618	58,0	AUN500532
500	526	546	142	618	68,5	AUN500
600	630	650	142	734	85,0	AUN600

Technical characteristics:

- Body- ductile cast iron GGG-50
- Gaskets EPDM
- Epoxy coating min 250µm, RAL5015
- Drilling of flanges: PN10/16
- Angular deflection 4°
- Bolts, nuts, washers - hot dip galvanised
- Working pressure up to PN16

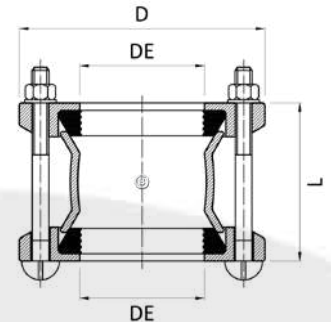
Технические характеристики:

- Универсальный, предназначен для соединения разных типов труб
- Корпус GGG-50
- Прокладки EPDM
- Покрытие: порошковое эпоксидное покрытие не меньше 250 микронов, RAL5015
- Обсверление фланцев: PN10/16
- Рабочее давление до PN16
- Угловое отклонение 4 °

dimensions in mm
размеры в mm

UNIVERSAL COUPLING MUN

МУФТА ДВОЙНАЯ универсальная MUN



DN	DEmin	DEmax	L	D	Weight	Code
50	59	72	159	164	3,2	MUN050
65	72	85	162	182	4,2	MUN065
80	88	103	162	192	5,9	MUN080
100	109	128	162	224	6,6	MUN100
100/80	88/103	109/128	205	224	4,8	MUN100080
125	132	146	162	246	7,7	MUN125
150	159	182	174	283	10,2	MUN150
150/100	109/128	159/182	205	283	6,6	MUN150100
200	218	235	194	333	13,5	MUN200
200/150	159/182	218/235	220	333	9,6	MUN200150
250	272	289	194	394	19,0	MUN250
300	315	332	204	440	21,5	MUN300
400	417	437	220	536	30,0	MUN400

Technical characteristics:

- Body- ductile cast iron GGG-50
- Gaskets EPDM
- Epoxy coating min 250µm, RAL5015
- Angular deflection 4°
- Bolts, nuts, washers - hot dip galvanised
- Working pressure up to PN16

Технические характеристики:

- Универсальная, предназначена для соединения разных типов труб
- Корпус GGG-50
- Прокладки EPDM
- Покрытие: порошковое эпоксидное покрытие не меньше 250 микронов, RAL5015
- Рабочее давление до PN16
- Угловое отклонение 4 °

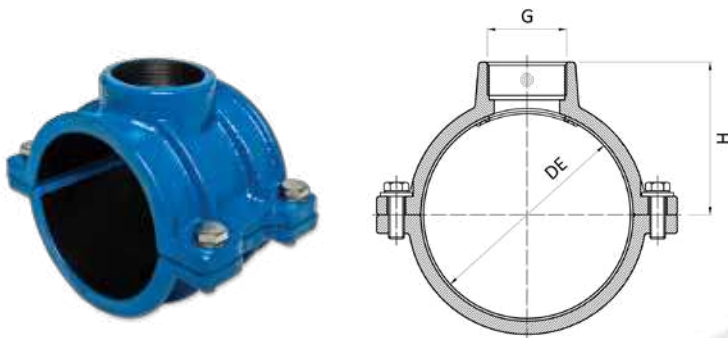
dimensions in mm
размеры в mm

TAPPING SADDLES

ХОМУТЫ

SADDLE FOR PE/PVC PIPES

НАСАДКА ВРЕ для труб из ПЭ и ПВХ



DE	G	H	Weight	Code
50	1"	58	1,5	BPE0501
50	1 1/4"	58	1,5	BPE050114
50	1 1/2"	58	1,5	BPE050112
63	1"	64	1,7	BPE0631
63	1 1/4"	64	1,7	BPE063114
63	1 1/2"	64	1,7	BPE063112
63	2"	64	1,8	BPE0632
75	1"	67	2,1	BPE0751
75	1 1/4"	67	2,1	BPE075114
75	1 1/2"	67	2,1	BPE075112
75	2"	67	2,1	BPE0752
90	1"	75	2,5	BPE0901
90	1 1/4"	75	2,5	BPE090114
90	1 1/2"	75	2,5	BPE090112
90	2"	75	2,5	BPE0902
110	1"	86	3,2	BPE1101
110	1 1/4"	86	3,2	BPE110114
110	1 1/2"	86	3,2	BPE110112
110	2"	86	3,2	BPE1102
160	1"	126	5,5	BPE1601
160	1 1/4"	126	5,5	BPE160114
160	2"	126	5,5	BPE1602
200	1"	147	6,4	BPE2001
200	1 1/4"	147	6,4	BPE200114
200	2"	147	6,4	BPE2002
250	2"	170	11,0	BPE2502
315	2"	230	15,5	BPE3152

dimensions in mm
размеры в мм

Technical characteristics:

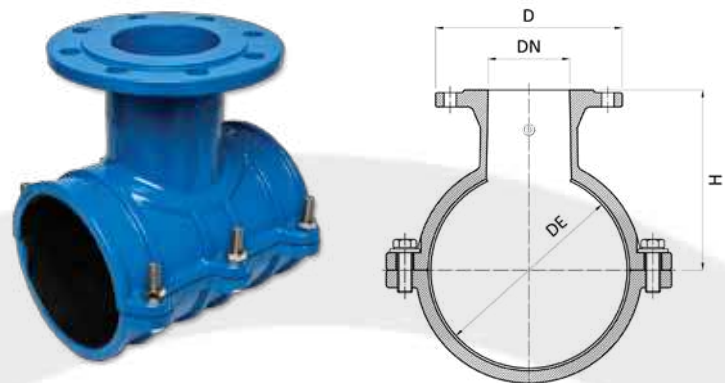
- Body- ductile cast iron GGG-50
- Gaskets EPDM, bolts- stainless steel AISI 304
- Epoxy coating min 250µm, RAL5015
- Working pressure up to PN16

Технические характеристики:

- Корпус GGG-50
- Прокладки EPDM, болты - нержавеющая сталь AISI 304
- Покрытие: порошковое эпоксидное покрытие не меньше 250 микронов, RAL5015
- Рабочее давление до PN16

FLANGED SADDLE FOR PE/PVC PIPES BPF

НАСАДКА BPF с фланцевым отверстием для труб из ПЭ и ПВХ



DE	DN	L	H	D	Weight	Code
110	50	200	160	200	10,0	BPF110050
110	80	235	160	200	10,7	BPF110080
160	80	270	190	200	13,7	BPF160080
160	100	270	190	220	14,7	BPF160100
200	80	270	210	200	14,1	BPF200080
200	100	270	210	220	17,3	BPF200100
225	100	270	230	220	24,0	BPF225100
250	80	390	240	200	30,6	BPF250080
250	100	390	240	220	31,6	BPF250100
315	80	390	280	200	36,7	BPF315080
315	100	390	280	220	37,7	BPF315100
400	100	390	330	200	54,2	BPF400100

dimensions in mm
размеры в мм

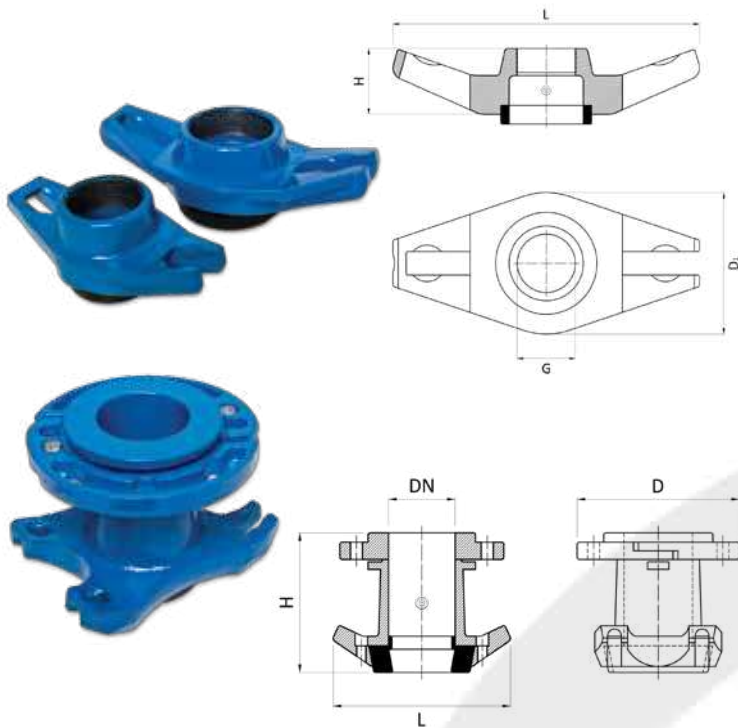
Technical characteristics:

- Body- ductile cast iron GGG-50
- Gaskets EPDM, bolts- stainless steel AISI 304
- Epoxy coating min 250µm, RAL5015
- Working pressure up to PN16
- Drilling of flanges: PN10/16

Технические характеристики:

- Корпус GGG-50
- Прокладки EPDM, болты - нержавеющая сталь AISI 304
- Покрытие: порошковое эпоксидное покрытие не меньше 250 микронов, RAL5015
- Рабочее давление до PN16
- Обсверление фланцев: PN10/16

SADDLE FOR DI PIPES BK, BFL НАСАДКА для труб из чугуна, стали BK, BFL



DN	Outlet	H	L	Weight	D1	Code
50-200	1"	45	150	1,1	70	BK0502001
50-200	1 1/4"	45	150	1,1	70	BK050200114
50-200	1 1/2"	45	150	1,1	70	BK050200112
100-300	1"	45	195	2,7	92	BK1003001
100-300	1 1/4"	45	195	2,7	92	BK100300114
100-300	1 1/2"	45	195	2,7	92	BK100300112
100-300	2"	45	195	2,7	92	BK1003002
150-400	2"	65	216	5,9	157	BK1504002
150-400	80	165	220	9,2		BFL150400080
250-400	100	165	220	10,5		BFL250400100
150-400	100	182	308	10,9		BFL150400100

dimensions in mm
размеры в мм

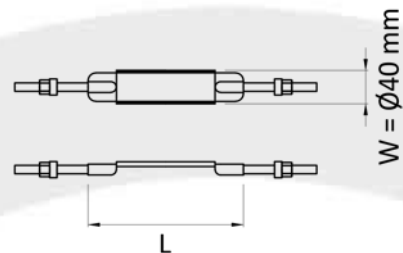
Technical characteristics:

- Shall be used in combination with JB stainless steel bands
- Body- ductile cast iron GGG-50
- Gaskets EPDM
- Epoxy coating min 250µm, RAL5015
- Working pressure up to PN16
- Test pressure 20bar!

Технические характеристики:

- Нуждаются в комплектации с лентами из нержавеющей стали JB.
- Корпус GGG-50
- Прокладки EPDM
- Покрытие: порошковое эпоксидное покрытие не меньше 250 микронов, RAL5015
- Рабочее давление до PN16

STAINLESS STEEL BAND JB ЛЕНТЫ из нержавеющей стали JB



DE range	BK 50-200	BK100-300	BK150-400	L	Weight	Code
60-77	x			160	0.32	JB060077
77-95	x			200	0.34	JB077095
98-119	x			270	0.39	JB098119
120-150	x	x		295	0.42	JB120150
125-135	x	x		295	0.43	JB125135
139-160	x	x	x	368	0.47	JB139160
150-180	x	x	x	392	0.49	JB150180
200-230		x	x	530	0.56	JB200230
230-250		x	x	610	0.6	JB230250
250-280		x	x	675	0.65	JB250280
285-315		x	x	770	0.71	JB285315
315-340		x	x	860	0.77	JB315340
410-435			x	1060	0.92	JB410435

dimensions in mm
размеры в мм

Technical characteristics:

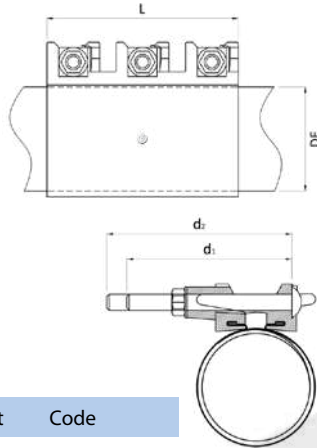
- Shall be used in combination with BK or BFL saddles
- Stainless steel AISI304
- Width 40mm, thickness minimum 1.5mm
- Protecting EPDM gasket for pipe

Технические характеристики:

- Используются в комбинации с насадками BK или BFL
- Нержавеющая сталь AISI 304
- Ширина 40мм, толщина не менее 1.5мм
- Ленты защищены от повреждения труб прокладками EPDM

OTHER PRODUCTS ДРУГИЕ ИЗДЕЛИЯ

REPAIR CLAMP RM РЕМОНТНЫЙ ХОМУТ RM



DEmin	DEmax	Lenght	Weight	Code
60	67	200	4,3	RM060200
75	85	200	4,2	RM075200
75	85	300	6,0	RM075300
88	98	200	4,4	RM088200
88	98	300	6,4	RM088300
108	118	200	4,6	RM108200
108	118	300	6,3	RM108300
115	128	200	4,7	RM115200
115	128	300	6,5	RM115300
151	161	200	4,8	RM151200
151	161	300	6,8	RM151300
158	172	200	4,9	RM158200
158	172	300	7,0	RM158300
168	182	200	4,9	RM168200
168	182	300	7,0	RM168300
193	203	200	5,3	RM193200
193	203	300	7,2	RM193300
217	229	200	5,4	RM217200
217	229	300	7,3	RM217300
243	260	200	5,5	RM243200
243	260	300	7,4	RM243300
270	288	200	5,8	RM270200
270	288	300	8,0	RM270300
304	323	200	6,1	RM304200
304	323	300	8,5	RM304300
323	336	200	6,2	RM323200
323	336	300	8,5	RM323300
410	432	300	14,5	RMD410300
410	432	400	20,7	RMD410400
510	540	400	23,3	RMD510400
630	660	500	29,4	RMD630500

dimensions in mm
размеры в мм

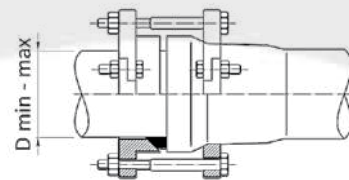
Technical characteristics:

- Single and double band repair clamps, pressure class PN16
- Application range: broken or leaking ductile iron, steel, PE or PVC water or sewage pipelines
- Body- stainless steel AISI 304, head- ductile iron
- Gasket- EPDM, bolts- carbon steel zinc plated
- Epoxy coating RAL5015, min 250my

Технические характеристики:

- Корпус: нержавеющая сталь AISI 304, хомут: GGG-50
- Прокладки: EPDM
- Болты: из углеродистой стали, оцинкованы
- Покрытие хомута: порошковое эпоксидное покрытие не меньше 250 микронов, RAL5015

BELL JOINT REPAIR CLAMP SZ ДОУПЛОТНИТЕЛЬ SZ



DN	DEmin	DEmax	Weight	Code
80	94	100	8,5	SZ080
100	114	120	9,0	SZ100
150	166	173	10,9	SZ150
200	217	224	13,2	SZ200
250	270	276	18,0	SZ250
300	321	328	19,0	SZ300
400	424	431	30,0	SZ400
500	527	534	37,0	SZ500
600	630	638	50,0	SZ600

dimensions in mm
размеры в мм

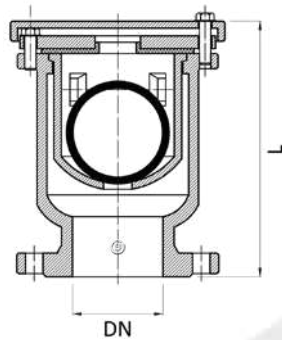
Technical characteristics:

- Application: connections or repairs of leaking joints of bell-and spigot pipes
- Body- ductile iron GGG-50
- Gasket- EPDM
- Bolts, nuts- galvanized steel
- Epoxy coating RAL5015, min 250my

Технические характеристики:

- Назначение: для соединения или устранения утечки на раструбных соединениях
- Корпус: GGG-50
- Уплотнение: EPDM
- Болты, гайки: гальванизованная сталь
- Покрытие: порошковое эпоксидное, покрытие не менее 250 микронов, RAL5015

AIR RELEASE VALVE NVV КЛАПАН ВОЗДУШНЫЙ NVV



DN	L	Weight	Code
50	263	11,0	NVV050
100	366	19,0	NVV100

dimensions in mm
размеры в мм

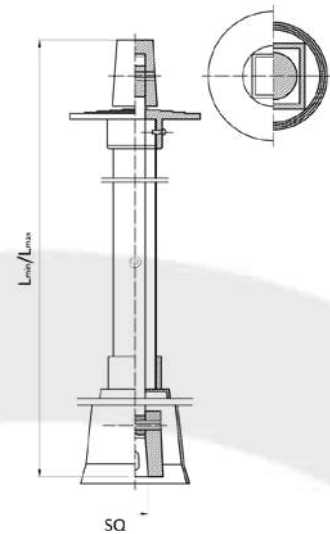
Technical characteristics:

- Application range: clear water pipelines
- Body- ductile cast iron GGG-50
- Ball- EPDM
- Bolts, washers- stainless steel AISI 304
- Epoxy coating min 250µm, RAL5015
- Drilling of flanges: PN10/16

Технические характеристики:

- Для установления в трубопроводах с чистой водой
- Корпус: GGG-50
- Шар - EPDM
- Болты, шайбы: нержавеющая сталь AISI 304
- Покрытие: порошковое эпоксидное покрытие не менее 250 микронов, RAL5015
- Обсверление фланцев: PN10/16, начиная с DN200-PN10
- Рабочее давление до PN16

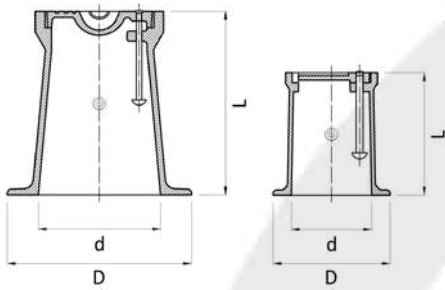
TELESCOPE CASING TV ШТОК ТЕЛЕСКОПИЧЕСКИЙ TV



DN	SQ	Lmin	Lmax	Code
	10,5	1300	1800	TV1318SQ10
	12	1300	1800	TV1318SQ12
50-80	14	1300	1800	TV1318SQ14
100	17	1300	1800	TV1318SQ17
150-200	19	1300	1800	TV1318SQ19
250	24	1300	1800	TV1318SQ24
300-400	27	1300	1800	TV1318SQ27

dimensions in mm
размеры в мм

STREET BOX УЛИЧНЫЕ ЯЩИКИ



	L	D	d	weight	code
small	160	150	97	4,2	4050
big	270	270	140	13	4056

dimensions in mm
размеры в мм

Technical characteristics:

- Body- grey iron EN-GJL-200
- Coating- anticorrosion paint

Технические характеристики:

- Корпус: EN-GJL-200
- Покрытие: антикоррозийная краска черного цвета

FLANGE SEALING SET VT МОНТИРОВОЧНЫЙ КОМПЛЕКТ VT для соединения фланцев



DN	bolts	l	n	PN	weight, kg	Code
50	M16	60mm	4	10/16	0.65	VT050
65	M16	60mm	4	10/16	1.15	VT065
80	M16	60mm	8	10/16	1.45	VT080
100	M16	60mm	8	10/16	1.55	VT100
150	M20	80mm	8	10/16	2.45	VT150
200	M20	80mm	8	10	2.50	VT200
250	M20	80mm	12	10	4.10	VT250
300	M20	80mm	12	10	4.30	VT300
400	M24	90mm	16	10		VT400

dimensions in mm
размеры в мм

Technical characteristics:

- To be used for connection of PN10 flanges
- The set consist of flanged gasket and accordingly quantity of bolts, gaskets and washers
- Bolts, nuts, washers: hot galvanized steel
- Gasket: EPDM/NBR

Технические характеристики:

- Для соединения фланцев PN10
- Набор состоит из прокладки и соответственного количества болтов, гаек и шайб
- Болты, гайки, шайбы: горячая гальванизованная сталь
- Прокладка: EPDM/NBR

All data given in this catalogue subject to be changed without notice.

Все данные в каталоге могут быть изменены без провозглашения.

CERTIFICATES

СЕРТИФИКАТЫ

NVSPL 

CHEMICAL TESTING DIVISION
OF NATIONAL PUBLIC HEALTH SURVEILLANCE LABORATORY
Address: 16, LT-08103 Vilnius, Lithuania. Tel: +370 7 24 90 50. Fax: +370 7 222 19 97. Email: chemtest@nvspl.lt

CHEMICAL TEST REPORT No. CH-2013-0306
03 July 2013

Customer address: JSC "Baltija-plastmas", Kamelininku av. 23A-100, Vilnius
Phone: 80077239 Fax: not indicated Fax of importer/distributor: 4918
Sample name, amount: *March from gate valves and fittings for water supply, 3 units*

Manufacturer name: **BLUCAST**
Place of sampling: *Adgiris av. 106, Vilnius*
Sampled by: not indicated

Units and No. of sampling elements: not indicated (indicate unit count) Item amount: not indicated
Sampling request No.: 2129 Date: 2013-06-28 Item: PZL-05-M Item: 11,00 val.
Sample delivered to laboratory by: *Fudhūdas Gita Mikulė*
Sample delivered to laboratory by: (signature, name, contact)
Sample analyzed Date: 2013-06-29 Item: 11,00 val. Sample value unit (value): not indicated
Date of sample: [] hours [] minutes [] seconds [] milliseconds [] temperature [] °C long
Test report: 2013-06-27 Version: 2013-06-27

Item	Method/Code	Unit	Result ± SD	Upper/Lower
Lead	4.01 EN ISO 17126, 3004-01	mg/kg	0,00	0,00
Cadmium	4.02 EN ISO 17126, 3004-01	mg/kg	0,00	0,00
Copper	4.03 EN ISO 17126, 3004-01	mg/kg	0,00	0,00
Chloride equivalent ratio (ppm)	4.04 EN ISO 17126, 3004-01	ppm	0,00	0,00

Sample received: [] returned to customer [] destroyed [X] stored until: 2013-08-01
Supplementary data: *Sample preparation carried out according to EN ISO 10371 (01) (part 1) Standard of the Republic of Lithuania. Test conditions: 20 days at 40°C*

Sample prepared by: *chemista specialistė Rida Gulbūtė*
Checked by: *chemijos laborantas Platas Kūdikis*
Head of laboratory: *Virginija Kuzniūtė*

Expiry date:
1. If you find any method deviation from you, then that has marked on the table.
2. If suspended method is presented.
3. If non-accepted method.
4. For repeat or path (time) (renewable) be reproduced without the consent of the head of division or the laboratory.
5. For results related only to the particular sample tested.



NARODOWY INSTYTUT ZDROWIA PUBLICZNEGO
- PAŃSTWOWY ZAKŁAD HIGIENY
NATIONAL INSTITUTE OF PUBLIC HEALTH
- NATIONAL INSTITUTE OF HYGIENE
ZAKŁAD HIGIENY ŚRODOWISKA
DEPARTMENT OF ENVIRONMENTAL HYGIENE
ul. Tytuski 86-700 Warszawa • Phone: (22) 8221394, (22) 8221397 • Fax: (22) 8221397 • e-mail: sk@pih.gov.pl

ATEST HIGIENICZNY HK/W/0532/01/2013
HYGIENIC CERTIFICATE 01/2013

Wzrost / product: *Zasady zlozowa, kartalaki kolczastowa, adaptery, siatki*

Zawieszenie / containing: *zlozowa GGGS, powloka sprasowana*

Przeznaczenie do / destined: *montaż w systemach przepływu wody przeznaczony do użytku przez ludzi*

Wymieniony wyżej produkt odpowiada wymaganiom higienicznym przy spełnieniu następujących warunków / is acceptable according to hygienic criteria with the following conditions:
bez komentarza

Wydawca / producer: **BLUCAST JSC**
LT-08103 Vilnius
Zajętych av. 106-6, Lithuania

Niniejszy dokument wydano na wniosek / this certificate issued for:
BLUCAST JSC
LT-08103 Vilnius
Kamelininku av. 23A/100, Lithuania

Atest służy tylko celom informacyjnym po przeprowadzeniu stosownych doświadczeń przez Instytut Higieny. Nie należy opierać na nim decyzji po 2013-08-21 lub w przypadku zmian w recepturze albo w technologii wytwarzania wyrobu.
The certificate may be corrected or cancelled after appropriate motivation. The certificate loses its validity after 2013-08-21 or in the case of changes in composition or in technology of production.

Data wydania atestu higienicznego: 21 sierpnia 2013
The date of issue of the certificate: 21st August 2013
Kierownik Zakładu Higieny Środowiska: *Dr. Beata Krugalska*

Reprodukcja, kopiowanie, fotografowanie, skanowanie, cyfrowanie atestu higienicznego w innych celach niż te, do jakich jest przeznaczony, jest zabronione.

www.pih.gov.pl

NATIONAL INSTITUTE OF PUBLIC HEALTH
- NATIONAL INSTITUTE OF HYGIENE
DEPARTMENT OF ENVIRONMENTAL HYGIENE
ul. Tytuski 86-700 Warszawa • Phone: (22) 8221394, (22) 8221397 • Fax: (22) 8221397 • e-mail: sk@pih.gov.pl

HYGIENIC CERTIFICATE HK/W/0532/01/2013
Original

Product: *Cast iron gate valves, flange fittings, adapters, siltblades*
Containing: *GGGS ductile cast iron, epoxy coating*
Destined: *to install in water distribution systems for human use*
/is acceptable according to hygienic criteria with the following conditions:
- Without comments.

Producer: **BLUCAST JSC**
LT-08103 Vilnius
Zajętych av. 106-6 Lithuania

This certificate issued for:
BLUCAST JSC
LT-08103 Vilnius
Kamelininku av. 23A/100 Lithuania

This certificate may be corrected or cancelled after appropriate motivation. The certificate loses its validity after 2013-08-21. Or in the case of changes in composition or in technology of production.

The date of issue of the certificate: 21st August 2013. Head of department of environmental hygiene: *Dr. Beata Krugalska*

Reproduction, copying, photographing, scanning, digitalization of the hygiene certificate for marketing purposes are forbidden without the permission of NIPZ-PZH.

Translated by: *Tomas Čiurkšas p.u. ŽEŠO190667, address Pylone 2-016, Vilnius, Lithuania in order to be correct translations according to the provision of Article 215 of the Penal Code of Lithuania.*

Translation agency „Alakas vertimas“
Pylone 2, 3-106, LT-01107 Šalčininkai, Lithuania. Tel: +370 7 777 06 79. e-mail: alakas@alakas.lt, info@alakas.lt

CERTIFICATE


STRONGEST
IN LITHUANIA
2014 - 2016

UAB "BLUCAST"

We certify that
this company is assigned a high credit score.
Only 3 % of Lithuanian companies
have been rated the same level.

Analitikas Registravimas
Credit Bureau „Creditinfo“
General Director

2016-10-12
CREDITINFO
101719421, LITHUANIA



More information: www.blucast.eu

Дополнительная информация: www.blucast.eu

CERTIFICATES СЕРТИФИКАТЫ

Žirmūnų g. 66, LT-09131 Vilnius, Lithuania
Tel. +370 5 273 5865, +370 5 273 5866, e-mail: info@blucast.eu

www.blucast.eu

