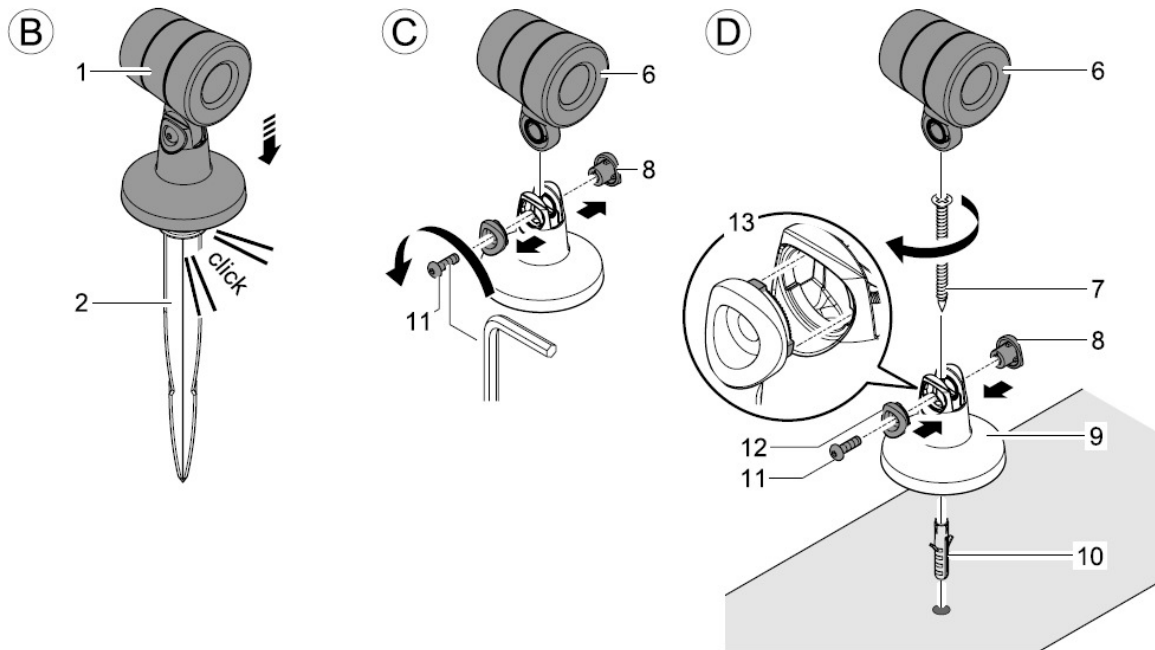
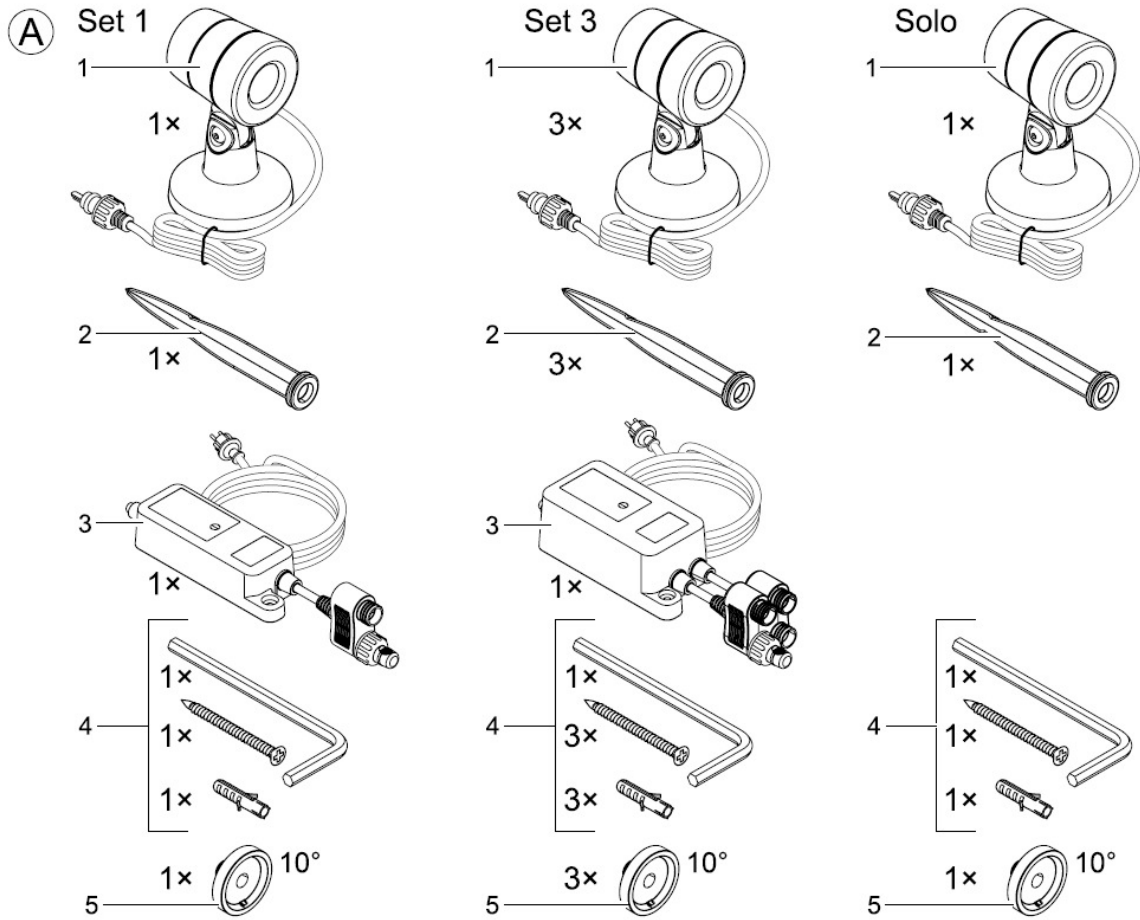


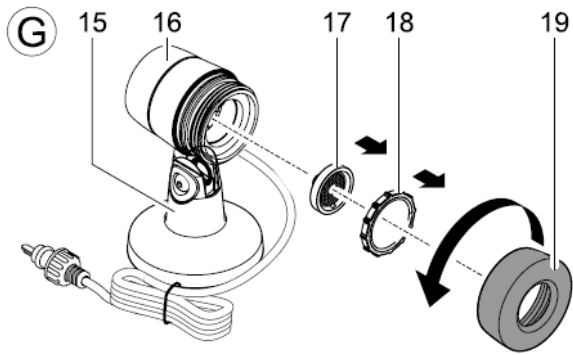
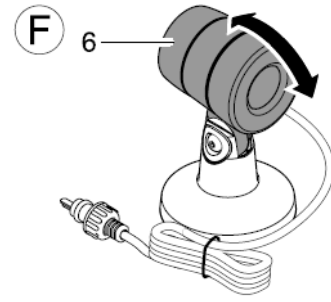
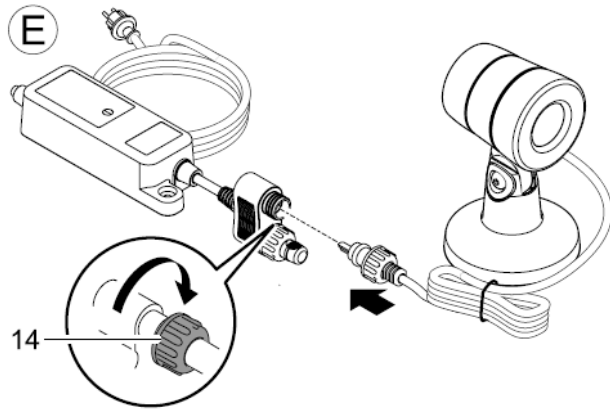


Lunaqua Maxi LED Set 1/ Set3/ Solo



Ekspluatācijas instrukcija





Norādījumi, kas attiecas uz instrukciju

Laipni lūgti OASE Living Water. Jūs esat izdarījuši lielisku izvēli, izvēloties **Lunaqua Maxi LED**.

Pirms uzsākat iekārtas ekspluatāciju, lūdzu izlasiet instrukciju un iepazīstieties ar iekārtu. Ievērojiet darba drošības instrukciju, lai veiktu pareizu un drošu iekārtas ekspluatāciju. Rūpīgi glabājiet doto instrukciju! Pirms iekārtas nodošanas citam lietotājam, izsniedziet viņam ekspluatācijas instrukciju.

Simboli

Instrukcijā izmantotie simboli nozīmē sekojošo:



Elektriskā trieciena rezultātā iespēja gūt dzīvībai bīstamas traumas.

Simbols brīdina par tiešiem draudiem, kā rezultātā, neievērojot darba drošību, var iestāties nāve vai gūstamas smagas traumas.



Risks gūt traumas sakarā ar vispārējo bīstamības avotu.

Simbols brīdina par tiešiem draudiem, kā rezultātā, neievērojot darba drošību var iestāties nāve vai gūstamas smagas traumas.



Darba drošībai svarīga informācija.

Detāļu saraksts

Fig.A	Lunaqua Maxi			Apraksts
	Set 1	Set 3	Solo	
1	1	3	1	Gaismas diožu mini prožektors ar spuldzi un 30° lēcu
2	1	3	1	Balsta spraudnis
3	1	1		Transformators ar savienojuma kabeli
4	1	3	1	Stiprinājuma komplekts
5	1	3	1	10° rezerves lēcas

Pielietojums

Lunaqua Maxi LED, turpmāk tekstā saukta „iekārta” un komplektā esošās detaļas paredzētas:

- Ūdens strūklaku un dīķu izgaismošanai.
- Paredzētas lietošanai virs un zem ūdens.
- Ekspluatēšana paredzēta saskaņā ar tehniskajiem datiem. Nodrošiniet, lai drošības transformators tiek ekspluatēts temperatūras robežās no -10°C līdz + 40°C.
- Uzstādiet transformatoru vismaz 2 m attālumā no ūdens.

Darba drošības informācija

Rūpnīca **OASE** izgatavojusi ierīci pēc jaunākajām tehnoloģijām, saskaņā ar drošības normām. Neskatoties uz to, ierīce var kļūt bīstama cilvēkiem, kā arī radīt materiālus zaudējumus, ja tā tiek izmantota netbilstoši, vai nav ievēroti tehnikas drošības noteikumi.

Drošības apsvērumu dēļ, bērniem, jaunākiem par 16 gadiem, kā arī personām, kas nespēj novērtēt bīstamību vai nav iepazīstināti ar ekspluatācijas instrukciju, izmantot konkrēto iekārtu aizliegts!

Apdraudējumi, kas rodas ūdens un elektrības kombinācijā:

- Pieslēguma veikšana neatbilstoši instrukcijai un ierīces izmantošana neatbilstoši ekspluatācijas noteikumiem, kā rezultātā ūdens var nonākt saskarsmē ar elektrību, izraisot nopietnus veselības un dzīvības draudus.
- Pirms mērcat rokas ūdenī, atslēdziet no strāvas visas iekārtas, kas ievietotas ūdenī.

Pareiza elektroinstalācija

- Elektroinstalācija jāveic saskaņā ar LBN, to drīkst veikt vienīgi sertificēts elektriķis.
- Sertificēts elektriķis ir persona, kas ieguvusi atbilstošu izglītību un pieredzi. Speciālista pārraudzībā ir apzināties potenciālos draudus, kas var rasties saskarē ar elektrību. Elektriķim jāpārziņ LBN.
- Konsultējaties ar kvalificētu elektriķi, ja radušies jautājumi vai saskaraties ar kādām problēmām.
- Lai veiktu iekārtas pieslēgšanu, salīdziniet elektriskā tīkla datus ar datiem uz iekārtas informatīvās plāksnītes vai iepakojuma.
- Iekārtai jābūt pieejamai strāvas padeves līnijai, kas aprīkota ar strāvas noplūdes automātu ar jutību 30mA
- Pagarinātājiem un sadalītājiem (piemēram, strāvas sadalītāji) jābūt piemērotiem lietošanai ārpus telpām.
- Transformators jānovieto vismaz 2m attālumā no ūdenstvertnes.
- Nodrošiniet, lai elektrības savienojuma kabeļu šķērsriezums nav mazāks par gumijas šļūtenēm ar identifikācijas numuru H05RN-F. Pagarinājuma kabeļiem jāatbilst standartam DIN VDE 0620.
- Sargāt kontaktdakšu un mitruma.
- Iekārtas kontaktdakšu iespraust tikai pareizi uzstādītā kontaktlīdzdā.

Darba drošība

- Nekad neekspluatējiet iekārtu, ja kāds no kabeļiem vai tās korpusi ir bojāti!
- Nepārnēsājiet un nevelciet ierīci aiz elektrokabeļa.
- Paredziet kabeļu izvietojumu tā, lai tie netraucētu pārvietoties, un aiz tiem neķertos kājas.
- Nekad neatveriet iekārtas korpusu vai tam piederošās daļas, ja ekspluatācijas instrukcijā tas nav norādīts.
- Izmantojiet tikai oriģinālās OASE rezerves daļas.
- Nemēģiniet veikt tehniskās izmaiņas iekārtai.
- Rezerves daļas iegādājieties tikai pie OASE autorizētiem dīleriem.
- Elektrības kabeļa bojājuma rezultātā, to nav iespējams salabot, nepieciešams iekārtu, vai tās sastāvdaļas utilizēt.
- Iekārtu ekspluatējiet tikai kopā ar transformatoru.
- Pārliedzinieties, lai kontaktlīdzda un kontaktdakša vienmēr būtu pasargātas no mitruma.
- Komplektā esošais enerģijas bloks un kontaktdakša nav ūdensizturīga, bet tikai pasargāta no ūdens šļakstiem un ir mitrumizturīga. Nekādā gadījumā neievietot šīs detaļas ūdenī.
- Neskatīties gaismas avotā – var tikt bojāta redze!

Uzstādīšana



Uzmanību! Bīstams strāvas spriegums.

Iespējamās sekas: Nāves iestāšanās vai nopietni miesas bojājumi.

Aizsardzības pasākumi:

- Pirms mērcat rokas ūdenī, atslēdziet no strāvas visas iekārtas, kas ievietotas ūdenī.
- Atslēdziet no strāvas iekārtu, pirms veiksiat tās apkopi, vai citus ar iekārtu saistītus darbus.

- Ja iekārtu uzstādat virs ūdens, nodrošiniet vismaz 50cm attālumu no degošiem priekšmetiem. Nodrošiniet, lai iekārta stavētu stabīli uz līdzenas virsmas. Neapsedziet iekārtu, jo pastāv uzliesmojuma draudi!
- Novietojiet iekārtu tā, lai tā neradītu draudus apkārtējiem.

Uzstādīšana ar balsta spraudni (B)

- Iespraust balsta spraudni (2) zemē.
- Nofiksēt iekārtu balsta spraudnī.
- Noregulēt prožektoru nepieciešamajā leņķī (F).

Uzstādīšana ar pieskrūvēšanu (C)

- Atskrūvēt skrūvi (11) un noņemt uznavuzgriezni (8).
- Izņemt arī lampu (6).
- **Pieskrūvēšana pie sienas vai grīdas (D):** Pieskrūvēt balsta pēdu (9) pie līdzenas virsmas. Izmantot komplektā esošo dībeli (10) un skrūvi (7). Izurbt 5 mm caurumu, 35mm dziļumā.
- **Pieskrūvēšana pie palodzes:** Komplektā esošais dībelis **nav** paredzēts šim mērķim, tāpēc to neizmanto!
- Gaismekli novietot uz balsta pēdas un uzmanīgi pieskrūvēt. Pārbaudīt, lai uznavuzgrieznis (8) atrodas mazajā atverē, bet skrūve (11) ar cepurīti (12) skrūvju savienojuma lielajā atverē (13), un nofiksētos ar izcilnišu palīdzību.
- Noregulēt prožektoru nepieciešamajā leņķī (F).

Pieslēgšana (E)

- Gaismekļa pievienojuma kabeļa kontaktdakšu iespraust transformatora kontaktligzdā un stingri pieskrūvēt ar uznavuzgriezni (14)
- Lai pieslēgtu Lunaqua Maxi LED Solo, atvienojiet pārejas kontaktdakšu no transformatora un pievienojiet lampu pa tiešo.

Ekspluatācijas uzsākšana



Uzmanību! Jūtīgas elektriskās sastāvdaļas.

Iespējamās sekas: Iekārta var tikt sabojāta.

Aizsardzības pasākumi: Nepieslēgt iekārtu regulējamai strāvas padevei.



Uzmanību! Bīstams strāvas spriegums.

Iespējamās sekas: Nāves iestāšanās vai nopietni miesas bojājumi.

Aizsardzības pasākumi:

- Pirms mērcat rokas ūdenī, atslēdziet no strāvas visas iekārtas, kas ievietotas ūdenī.
- Atslēdziet no strāvas iekārtu, pirms veiksiet tās apkopi, vai citus ar iekārtu saistītus darbus.



Piezīme:

LED lampai nav iespējams regulēt gaismas intensitāti. Gaismas intensitāte mazinās palielinoties tās kalpošanas ilgumam.

Ieslēgšana: Ievietojiet strāvas kontaktdakšu transformatora kontaktligzdā.

- Pārbaudiet prožektora funkcijas.

Izslēgšana: Atvienojiet transformatora kontaktdakšu.

Lēcu nomaiņa (G):



Uzmanību! Bīstams strāvas spriegums.

Iespējamās sekas: Nāves iestāšanās vai nopietni miesas bojājumi.

Aizsardzības pasākumi:

- Pirms mērcat rokas ūdenī, atslēdziet no strāvas visas iekārtas, kas ievietotas ūdenī.
- Atslēdziet no strāvas iekārtu, pirms veiksiat tās apkopi, vai citus ar iekārtu saistītus darbus.

Katrā gaismeklī ievieto 30° lēcu. Šo lēcu var nomainīt pret 10° lēcu (iekļauta komplektā).

Sekojošas darbības:

- Nofiksējiet gaismekli uz balsta pēdas (15). Neturiet aiz vāciņa gala (16), jo tas tiks noskrūvēts.
- Turiet aiz priekšējā vāciņa (19) izmantojot ādas vai auduma drānu (labākai satverei) un atskrūvējiet pretēji pulksteņa virzienam.
- Uzmanīgi noņemiet aizsargblīvi (18) un lēcu (17).
- Nomainiet lēcu un salieciet iekārtu atpakaļ.

Tīrīšana



Uzmanību! Bīstams strāvas spriegums.

Iespējamās sekas: Nāves iestāšanās vai nopietni miesas bojājumi.

Aizsardzības pasākumi:

- Pirms mērcat rokas ūdenī, atslēdziet no strāvas visas iekārtas, kas ievietotas ūdenī.
- Atslēdziet no strāvas iekārtu, pirms veiksiat tās apkopi, vai citus ar iekārtu saistītus darbus.

Iekārtas tīrīšana

Ja nepieciešams tīriet iekārtu ar tīru ūdeni un mīkstu birsti.

- Sekojiet līdzi tam, lai ierīcē neiekļūst mitrums.

Bojājumu novēršana

Bojājums	Iemesls	Novēršana
Nedeg spuldze	Pārtraukta strāvas padeve	Pārbaudīt strāvas padevi
Samazināta gaismas intensitāte	Netīrs prožektora stikls	Notīrīt

Remonts

Strāvas vadības bloks un LED prožektors, kabeļa vai korpusa bojājuma gadījumā, nav labojams. Tāpēc nepieciešama to nomaiņa. Jautājumu vai sarežģījumu gadījumā, Jūsu drošības dēļ, griezieties pēc palīdzības pie sertificēta elektriķa.

Uzglabāšana

Iekārtu iztīrīt un pārbaudīt vai nav bojāta. Uzglabāt sausā vietā. Nodrošināt, lai tai nepieklūst bērni.

Utilizācija




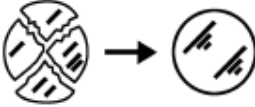

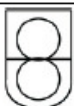





Neizmest iekārtu kopā ar mājsaimniecības atkritumiem! Utilizēt saskaņā ar LBN. Pirms to likvidējat, nogrieziet kabeļi, lai iekārta nebūtu izmantojama.

Iekārtas tehniskie rādītāji

Lunaqua Maxi LED	Izmēri (mm)	Transfor- matora izmēri (mm)	Transfor- matora ka- beļa garums (m)	Prožektora kabeļa garums (m)	Iegremdēša- nas dziļums (m)	Svars (kg)	Ūdens t°
Set 1	80x115x115	49 x 35 x 161	2	5	maks. 3	2	+4....+35°C
Set 3	80x115x115	65 x 50 x 155	2	3x5	maks. 3	4.5	+4....+35°C
Solo	80x115x115	-	-	5	maks. 3	1.4	+4....+35°C

Simboli uz iekārtas informatīvās plāksnītes

	Aizsardzība pret putekļiem. Iekārta iegremdējama ūdenī līdz 3 m.
	Aizsardzība pret putekļiem. Aizsardzība pret ūdens šļakstiem.
	Minimālais attālums līdz izgaismotajam piekšmetam 50cm.
	Nomainīt bojāto stikliņu.
	Aizsardzības klase III.
	Drošības transformators.
Laser Klasse 1	Nenovietot tiešā staru avota tuvumā.
	Sargāt no tiešu saules staru iedarbības.
	Neizmest kopā ar mājsaimniecības atkritumiem.
	Uzmanību! Uzmanīgi izlasiet lietošanas instrukciju.

Lunaqua Maxi			
Poz.	Set 1	Set2	Solo
1	50509	50509	50509
2	15671	15671	15671
3	15670	15670	15670
4	20284	20284	20284
5	14614	15213	-----

