

FILTERS



Cartridge filters with water-absorbing
Oil/water separating filter. The delivery filter is a water-absorbing cartridge. This provides extra protection for engines that are refuelled at the station. These filters separate and absorb any water that may be found in the diesel fuel. The absorption of water gradually reduces the filtering capacity and increases the head loss caused by the filter. The filter must be replaced when it becomes saturated.

Filtering capacity 30 µm / 10 µm
Flow rate 60 - 100 l/min
Operating pressure 3.5 bar
Bursting pressure 10 bar

Cartridge filter
Spin-on cartridge line-filters can be applied either on the suction side or on the flowback side of hydraulic or lubricating systems. They are available with 3/4" or 1" fittings.

Filtering capacity 10 µm.
Operating pressure 12 bar max

Clear Captor filter
Cartridge filter with transparent container and removable inner cartridge can be applied on both suction and delivery. They are available with water absorbing cartridge or with cartridge. The amount of impurities or water present are immediately visible in the transparent container. Any water or impurities are cleaned out by a valve set in the bottom of the container.

Filtering capacity 5 (35 water) µm.
Operating pressure 5 bar max

New filter head
with flanged connection



Easier to install
Easier to maintain
No sealant past needed

Water Captor CFD 70-30
Micro 30 µm
Flow rate 70 l/min
Pressure 3,5 bar

Water Captor CFD 150-30
Micro 30 µm
Flow rate 150 l/min
Pressure 3,5 bar

Filter for OIL and FUEL
Micro 10 µm
Flow rate 60 l/min
Pressure max 12 bar

Filter for OIL and FUEL
Micro 10 µm
Flow rate 100 l/min
Pressure max 12 bar

Clear Captor filter
Micro 5 µm
Flow rate 100 l/min
Pressure max 3,5 bar

Clear Captor filter
with water absorbing
Micro 30 µm
Flow rate 70 l/min
Pressure max 3,5 bar



Cartridge for FUEL

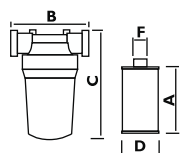
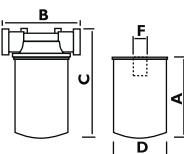
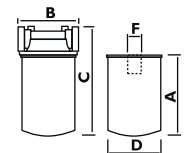
Cartridge for WATER

With water absorbing



With water absorbing

Code	Description		Flow rate	I/O	Micro	Press.	Pack. pcs. no.	Product dimensions					
								BSP	µm	bar	A mm	B mm	C mm
F00611A00	70 l/min gas with head		70	1"	30	3,5	2	1	-	100	280	95	-
F00611A10	150 l/min gas with head		150	1"	30	3,5	1	1	-	171	340	120	-
F00611010	Cartridge 70 l/min water sep.		70	-	30	3,5	12	-	220	-	-	95	1"-12 UNF
F00611020	Cartridge 150 l/min water sep.		150	-	30	3,5	6	-	275	-	-	120	1 1/2-16 UNF
F14640000	Filter head UNF 70 l/min		-	1"	-	-	-	1	-	100	-	-	1"-12 UNF
F15743000	Filter head 100/150 l/min		-	1"	-	-	-	1	-	171	-	-	1 1/2-16 UNF 1 1/4 BSP
F0777200A	60 l/min filter with head		60	1"	10	12	1	1	-	100	160	98	-
009149000	100 l/min filter with head		100	1"	10	12	1	1	-	171	276	132	-
F00611000	Cartridge 60 l/min		60	-	10	12	1	-	145	-	-	98	3/4" BSP
F09359000	Cartridge 100 l/min		100	-	10	12	1	-	180	-	-	132	1 1/4 BSP
F14528000	Filter head 3/4 BSP 60 l/min		-	1"	-	-	-	1	-	100	-	-	3/4" BSP
F15743000	Filter head 100 l/min		-	1"	-	-	-	1	-	171	-	-	1 1/2-16 UNF 1 1/4 BSP
F00611B00	Clear Captor filter		100	1"	5	5	2	1	-	171	270	100	-
F00611B10	Clear Captor water filter		70	1"	30	5	2	1	-	171	270	100	-
F00611030	Clear Captor cartridge		100	-	5	-	6	-	110	-	-	75	1" BSP M
F00611040	Clear Captor water filter cartri.		70	-	30	-	6	-	155	-	-	75	1" BSP M
F15744000	Filter head Clear Captor		-	1"	-	-	-	1	-	171	-	-	1" BSP F



IT Filtro separatore d'acqua

Il filtro di mandata è del tipo a cartuccia ad assorbimento d'acqua. Tale filtro costituisce un'importante garanzia per la protezione dei motori che utilizzano il gasolio erogato dalla stazione. Caratteristica di tali tipi di filtro è quella di separare ed assorbire l'acqua eventualmente presente nel gasolio pompato. L'assorbimento dell'acqua causa tuttavia una progressiva riduzione della capacità filtrante e conseguentemente un graduale aumento delle perdite di carico generate dal filtro. Il filtro intasato d'acqua deve essere sostituito.

Capacità filtrante 30 µm /10 µ
Portata 60 - 100 l/min
Pressione d'esercizio 3,5 bar
Pressione di scoppio 10 bar

Filtro a cartuccia

I filtri in linea con cartuccia avvitabile a perdere (SPIN-ON) sono adatti per essere applicati sia in aspirazione sia sul ritorno di impianti idraulici e di lubrificazione. Sono disponibili con attacchi da 3/4" e 1".

Capacità filtrante 10 µm
Pressione d'esercizio 12 bar max

Filtro a cartuccia con contenitore trasparente

e cartuccia interna removibile possono essere applicati sia in aspirazione che in mandata. Sono disponibili con cartuccia ad assorbimento d'acqua o con cartuccia. Grazie al contenitore trasparente è sempre possibile visualizzare l'entità della sporcizia o dell'acqua trattenuta. Una valvola sul fondo della contenitore permette di spurgare l'eventuale acqua o sporcizia che si è decantata.

Capacità filtrante 5 (30 acqua) µm.
Pressione d'esercizio 12 bar max

FR Filtre séparateur d'eau

Le filtre de refoulement est du type à cartouche à absorption d'eau. Ce filtre constitue une importante garantie pour la protection des moteurs qui utilisent le gasoil distribué par la station. La caractéristique de ce genre de filtre est de séparer et d'absorber l'eau qui devait éventuellement se trouver dans le gasoil pompé. Toutefois, l'absorption de l'eau provoque une réduction progressive de la capacité filtrante et donc une augmentation graduelle des pertes de charge de la part du filtre. Le filtre engorgé doit être remplacé.

Capacité filtrante 30 µm /10 µ
Débit 60 -100 l/min
Pression d'exercice 3,5 bars.
Pression d'éclatement 10 bars

Filtre à cartouche

Les filtres en ligne avec cartouche à visser à perdre (SPIN-ON) conviennent pour l'application aussi bien en aspiration qu'en refoulement sur installations hydrauliques et de lubrification. Ils sont disponibles avec connexions de 3/4" et 1".

Capacité filtrante 10 µm. Pression d'exercice 12 bars max.

Filtre à cartouche avec récipient transparent

et cartouche intérieure amovible peuvent être appliqués en aspiration et en refoulement. Ils sont disponibles avec cartouche à absorption d'eau ou avec cartouche. Grâce au récipient transparent, on pourra constater la quantité de saleté ou d'eau retenue. Une soupape de pied du récipient permet de purger l'eau ou la saleté qui s'est déposée.

Capacité filtrante 5 (30 eau) µm.
Pression d'exercice 5 bars max.

DE Wasserabscheidungsfilter

Der Druckfilter ist vom Typ mit Wasseraufnahme-Einsatz. Dieser Filter stellt eine wichtige Sicherheit für den Schutz der Motoren dar, die den von der Zapfsäule abgegebenen Dieseldieselkraftstoff verwenden. Ein derartiger Filter ist imstande, eventuell im gepumpten Dieseldieselkraftstoff vorhandenes Wasser abzuscheiden und aufzunehmen. Die Wasseraufnahme verursacht jedoch eine schrittweise Verringerung des Filtervermögens und folglich eine stufenweise Erhöhung der vom Filter verursachten Strömungsverluste. Der mit Wasser versetzte Filter muß ersetzt werden.

Filtervermögen 30 µm /10 µ
Durchfluß 60 - 100 l/min
Betriebsdruck 3,5 Bar
Berstdruck 10 Bar

Wechselfilter

Die Einwegfilter mit anzuschraubendem Einsatz (SPIN-ON) eignen sich zur Anbringung an der Saug- sowie Rücklaufseite von Hydraulik- und Schmieranlagen. Es sind 3/4"- und 1"-Anschlüsse erhältlich.

Filtervermögen 10 µm
Betriebsdruck max. 12 Bar

Wechselfilter mit Klarsichtbehälter

und austauschbarem, inneren Einsatz lassen sich an der Saug- sowie Druckseite anwenden. Sie sind mit Wasseraufnahmeinsatz oder Einsatz erhältlich. Dank des Klarsichtbehälters ist stets das Ausmaß der Verschmutzung oder des zurückgehaltenen Wassers zu sehen. Ein Ventil am Boden des Behälters erlaubt es, evtl. Wasser oder Verschmutzungen, die sich abgesetzt haben, abzulassen.

Filtervermögen 5 (30 wasser) µm.
Betriebsdruck max. 5 Bar

ES Filtro separador de agua

Se trata de un filtro de impulsión con cartucho de absorción de agua. Dicho filtro constituye una importante garantía para la protección de los motores que utilizan el gasóleo suministrado por la estación.

Estos filtros se caracterizan por separar y absorber el agua eventualmente presente en el gasóleo bombeado. Sin embargo, la absorción del agua ocasiona una progresiva reducción de la capacidad de filtración y, por consiguiente, un gradual aumento de las pérdidas de carga generadas por el filtro. El filtro atascado de agua debe ser sustituido.

Capacidad de filtración: 30 µm /10 µ
Caudal: 60 - 100 l/min.
Presión de trabajo: 3,5 bar
Presión de estallido: 10 bar

Filtro de cartucho

Los filtros en línea con cartucho roscable desechable (SPIN-ON) están indicados para ser aplicados tanto en aspiración como en retorno de instalaciones hidráulicas y de lubricación. Se hallan disponibles con conexiones de 3/4" y 1".

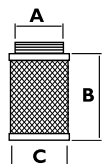
Capacidad de filtración: 10 µm.
Presión de trabajo: máx. 12 bar

Filtro con cartucho con contenedor transparente

y cartucho interno removible pueden aplicarse tanto en aspiración como en impulsión. Están disponibles con cartucho de absorción de agua o con cartucho. El contenedor transparente permite visualizar siempre la suciedad o el agua retenida. Una válvula situada en el fondo del contenedor permite purgar la posible agua o suciedad decantada.

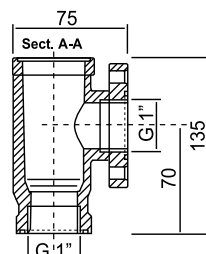
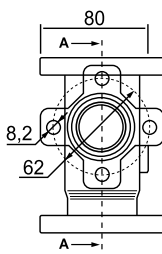
Capacidad de filtración: 5 (30 agua) µm.
Presión de trabajo: máx. 5 bar

FOOT FILTERS



Code	A mm	B mm	C mm
F07979000	1" BSP	45	35
F10571000	3/4" BSP	45	35

LINE FILTERS



Line filter 1,1
F/F, flanged
Code F08950000



The Company reserves the right to modify the information contained in this catalogue without any prior notice.



Certified
ISO 9001 / ISO 14001

PIUSI S.p.A.

46029 Suzzara (Mantova) ITALY
Tel. +39-0376.534561
Fax: +39-0376.536393
e-mail: piusi@piusi.com
www.piusi.com

PIUSI USA, Inc.

2365 SW 34th St.
FORT LAUDERDALE, FL 33312, USA
Tel. : +1 954 584 1552
Fax.: +1 954 584 1554
e-mail: piusiusa@piusiusa.com
www.piusiusa.com



Since 1953