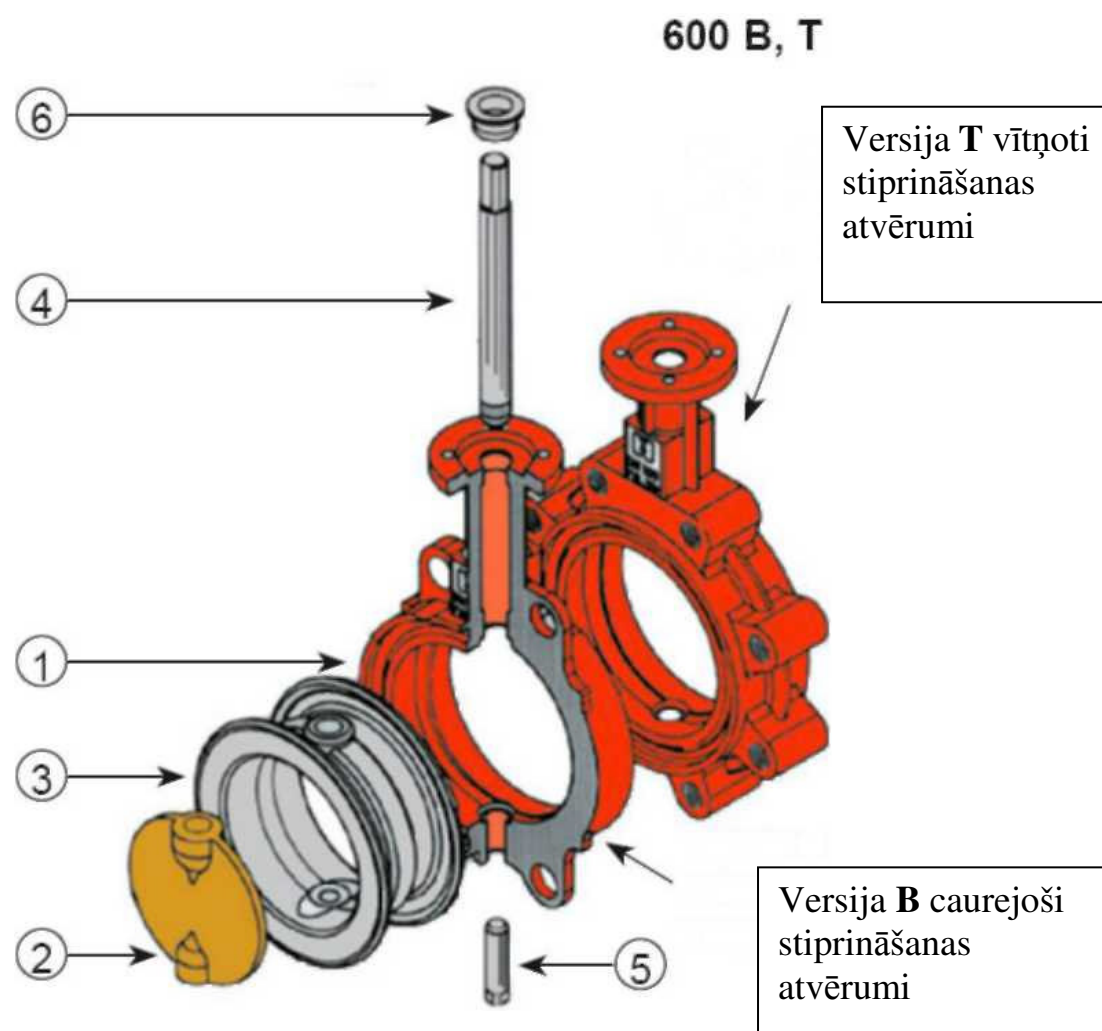
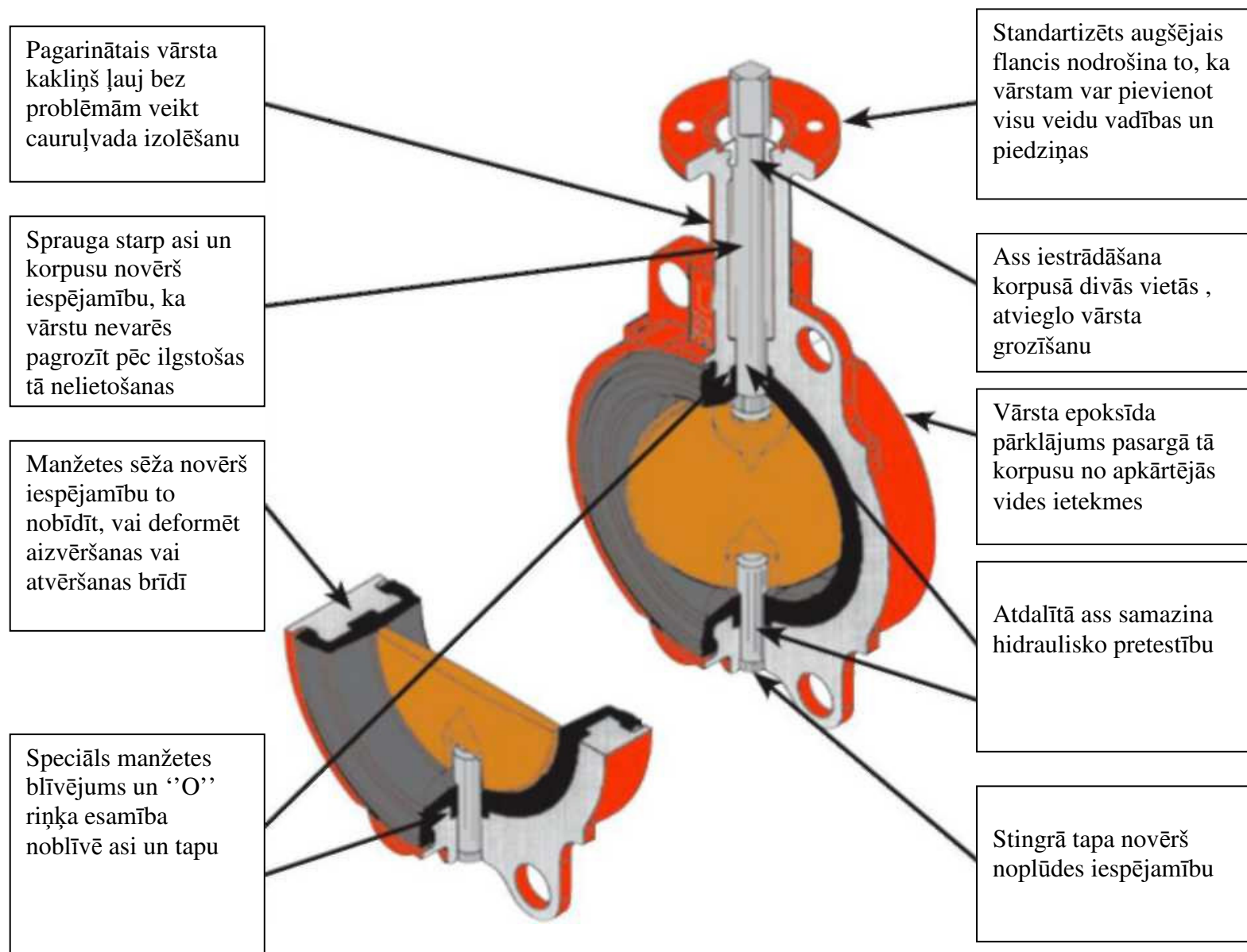
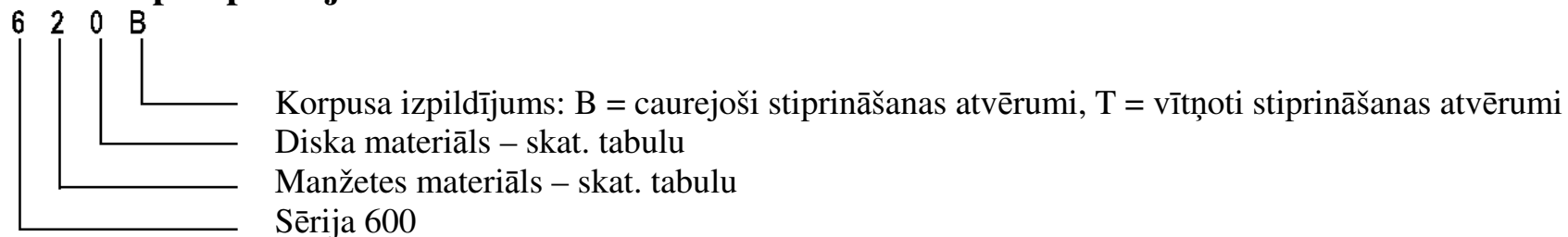


DISKVEIDA PUSPAGRIEZIENA VĀRSTS – 600 SĒRIJA KONSTRUKCIJA UN GALVENIE PARAMETRI

Vārsta tipu apzīmējumi



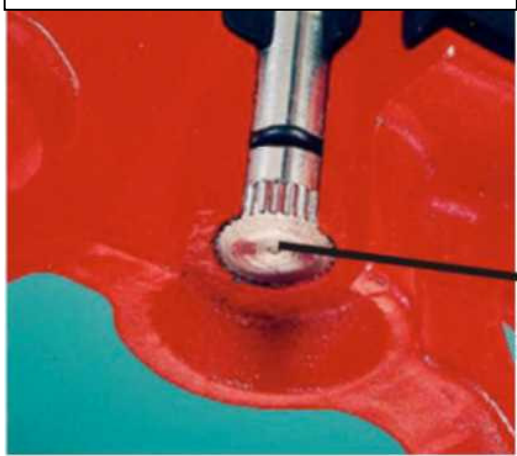
MAKSIMĀLAIS DARBA SPIEDIENS	
DN 32 ÷ 200	16 bar

VĀRSTA UZSTĀDĪŠANA STARP FLANČIEM		
Versija B	DN 32 ÷ 200	ISO PN 6-10-16
Versija T	DN 32 ÷ 200	ISO PN 10-16

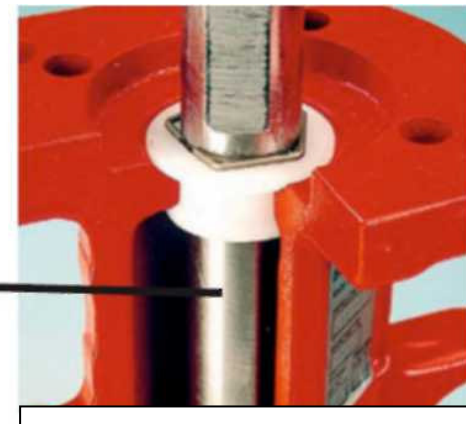
SASTĀVDAĻAS		
1	Korpuss	Pelēkais čuguns GG25 ar epoksīda pārklājumu
2	Disks	0 – misiņš, 1 – alumizēta bronza, 2 – nerūsējošais tērauds AISI 304, 3 – čuguns GGG40 ar epoksīda pārklājumu, 4 – nerūsējošais tērauds AISI 316
3	Manžete	1 – NBR, 2 - EPDM
4	Ass	Nerūs. tērauds, 13% Cr
5	Tapa	Nerūs. tērauds, 13% Cr
6	Blīvslēgs	Delrin



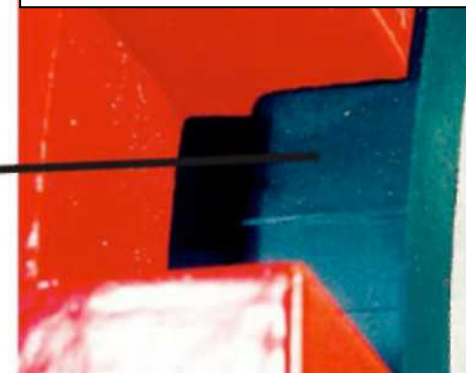
Ass tiek iesēdināta diskā ar uzspīlēšanas metodi, tādējādi nodrošinot nevainojamu fiksāciju



Tapa tiek iesēdināta korpusā ar uzspīlēšanas metodi, tādējādi nodrošinot nevainojamu fiksāciju



Sprauga starp asi un korpusu samazina berzi



Palielinātais manžetes biezums samazina spriegumu, kas rodas verot ciet disku, un novērš manžetes nobīdīšanos

VĀRSTU APZĪMĒJUMI ATKARĪBĀ NO DISKA UN MANŽETES MATERIĀLA

MANŽETE \ DISKS	Misiņš		Alumizēta bronza		Nerūs. tērauds AISI 304		Čuguns GGG40		Nerūs. tērauds AISI 316	
	620	621	622	623	624	625	626	627	628	
EPDM	620	621	622	623	624	625	626	627	628	
NBR	610	611	612	613	614	615	616	617	618	

600 Sērijas diskveida puspagrieziena vārstu pielietošana:

Manžete EPDM: no -10°C līdz +125°C

Vispārējais pielietojums – ūdenim, apkurei, un tamlīdzīgiem šķidrumiem.

Manžete NBR: no -10°C līdz +80°C

Izmanto – ogļūdeņražiem, eļļām, gaisam ar eļļas piemaisījumiem, un tamlīdzīgiem šķidrumiem.

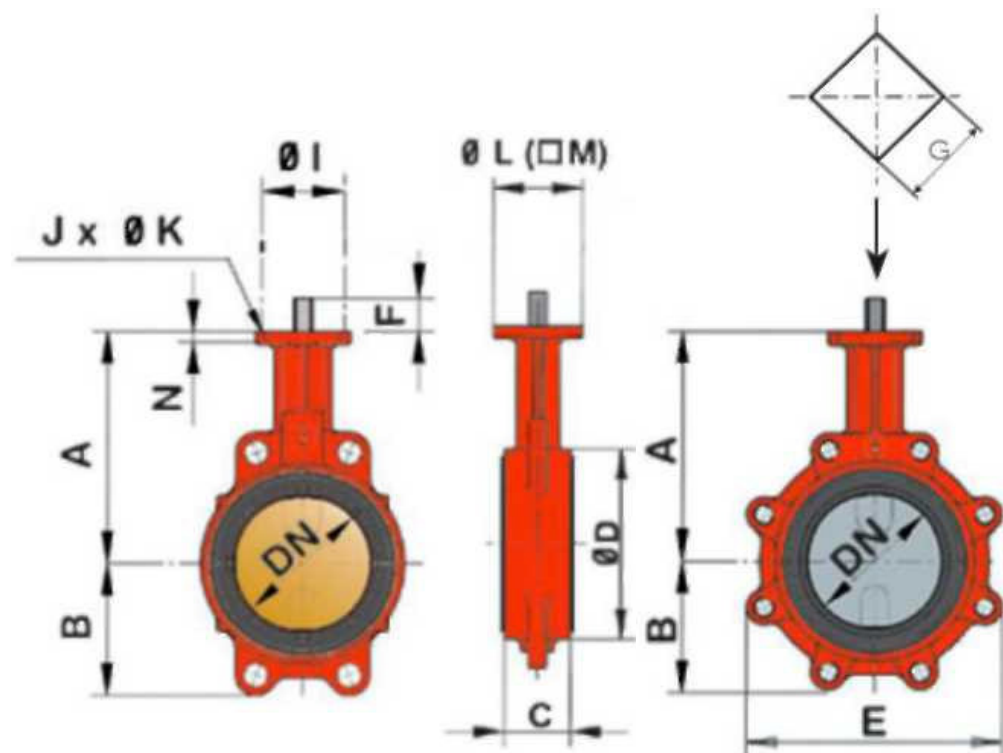
Pie darba temperatūras +120°C maksimālais darba spiediens samazinās:

- no 16 bar uz 14.4 bar
- no 10 bar uz 9 bar

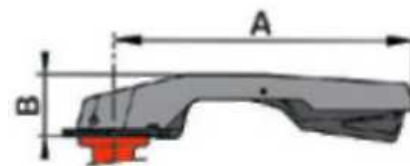
Iespējamie vārsta piedziņas veidi:

- rokas svira
- rokas reduktors
- elektropiedziņa 24V, 230V, 380V
- pneimopiedziņa – gan ar vienvirziena, gan ar divvirziena iedarbību

IZMĒRI:



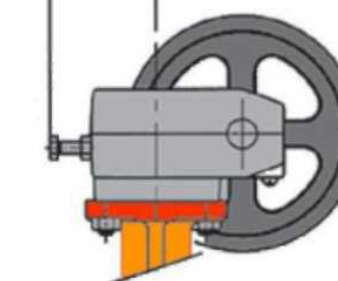
ROKAS SVIRA



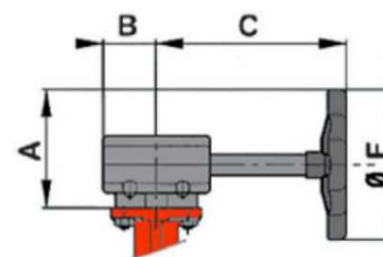
DN	32-80	100-150	200
A	200	263	362
B	76	55	68
Svars	0,2	0,3	1,6



ROKAS REDUKTORS



DN	32-150	200
A	57	57
B	51	51
C	120	120
D	46	46
E	101	138,5
F	125	200
Svars	1,6	1,6



DN	mm	32/40	50	65	80	100	125	150	200	
Vārstu izmēri	A	136	146	153,5	163	172,5	192,5	205	234	
	B	54	60	66	88	98	112	128	166	
	C	33	43	46	46	52	56	56	60	
	D	78	96	113	128	150	184	212	268	
	E	108	116	128	174	194	220	252	320	
	F	25	25	25	25	25	25	25	25	
	G	14	14	14	14	14	14	14	17	
	J	4	4	4	4	4	4	4	4	
ISO atloka izmēri	K	7	7	7	7	7	7	7	9	
	I	50	50	50	50	50	50/70*	50/70*	70	
	L	70	70	70	70	70	70/90*	70/90*	90	
	M								75	
	N	8	8	8	8	8	8	8	14	
Svars	Versija B	2.1	2.8	3.3	3.8	4.7	6.8	9.1	14.4	
	Versija T	2.8	3.6	4.2	5.4	6.4	9	10.6	18	
Atloks ISO		F05					F05/F07*		F07	

* T izpildījums

Izmēri norādīti milimetros, svars kilogramos

Pēc iepriekšējas norunas, vārstus ir iespējams pielāgot pasūtītāja individuālām prasībām, piemēram, cita krāsa, cita forma un ass izmēri u.c.

Rokas sviras un reduktorus var komplektēt ar signāla noņemšanas gala slēdžiem, kā arī pastāv iespēja bloķēt vārsta stāvokli pret neatļautām manipulācijām, ar piekaramo atslēgu, kura tiek uzstādīta uz rokas sviras vai reduktora.